

**1. Jaké je měřítko mapy, jestliže vzdálenost dvou měst, která ve skutečnosti činí 20 km, je na této mapě 4 cm?**

- A) 1:80 000
- B) 1:200 000
- C) 1:500 000
- D) 1:800 000

**2. Které území bude relativně nejvíce zkresleno na mapě světa ve válcovém zobrazení v normální poloze?**

- A) Arabský poloostrov
- B) Nová Guinea
- C) Grónsko
- D) Florida

**3. Vyberte CHKO, ve které se nenachází přiřazený přírodní jev:**

- A) Moravský kras: jeskyně
- B) Litovelské Pomoraví: lužní les
- C) Broumovsko: pískovcové skály
- D) Žďárské vrchy: karová jezera

**4. Kterému státu odpovídá následující charakteristika?**

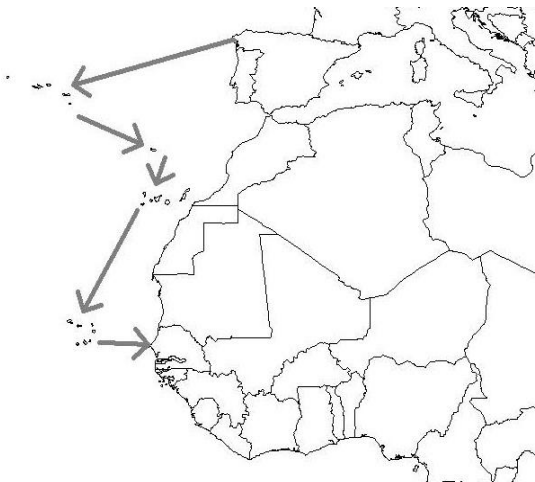
*Druhý největší stát Střední Ameriky (po Mexiku), jehož rozloha dosahuje téměř dvojnásobek rozlohy České republiky. Mezi obyvateli převažují mestici. Je jednou z hospodářsky nejzaostalejších zemí Latinské Ameriky. Rozhodujícím odvětvím je zemědělství. Na území státu se nacházejí dvě velká jezera. Název většího z nich je shodný s názvem státu, název druhého je shodný s názvem hlavního města.*

- A) Nikaragua
- B) Panama
- C) Kostarika
- D) Salvador

**5. Vyberte pojem, kterému bylo přiřazeno nesprávné vysvětlení:**

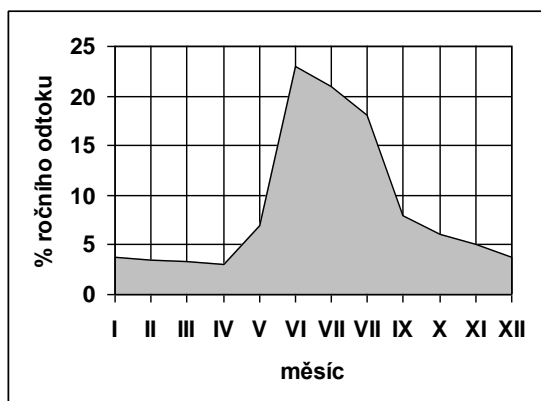
- A) firn – dlouhodobě ležící sníh
- B) úmoří – území, ze kterého voda odtéká do stejného moře
- C) holocén – mladší čtvrtohory
- D) vádí – silný vítr typický pro Severní Ameriku

6. Které ostrovy postupně navštívila loď plující ze Španělska do Senegalu, jejíž trasa je znázorněna na mapce?



- A) Kanárské ostrovy – Svatá Helena – Kapverdy - Komory
- B) Kanárské ostrovy – Madeira – Seychely - Komory
- C) Kapverdy – Svatý Tomáš – Azory – Kanárské ostrovy
- D) Azory – Madeira – Kanárské ostrovy - Kapverdy

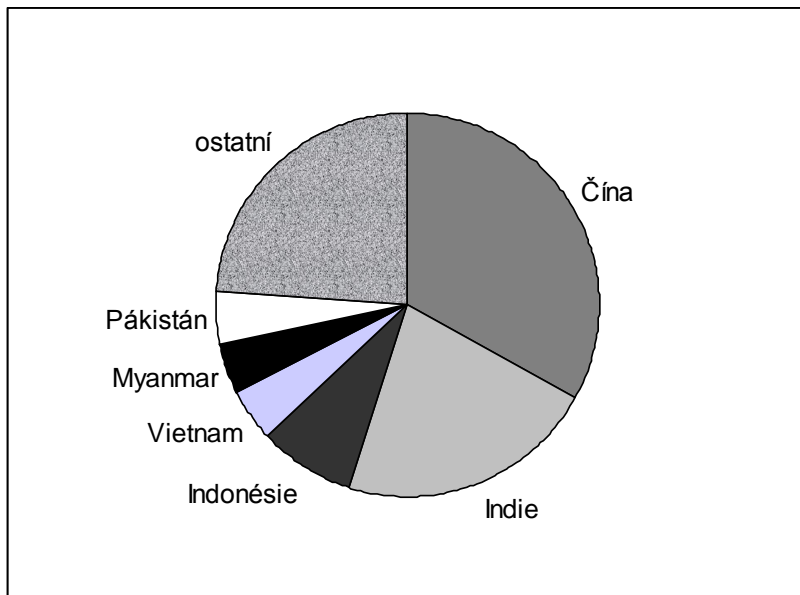
7. Které řece odpovídá tento odtokový diagram?



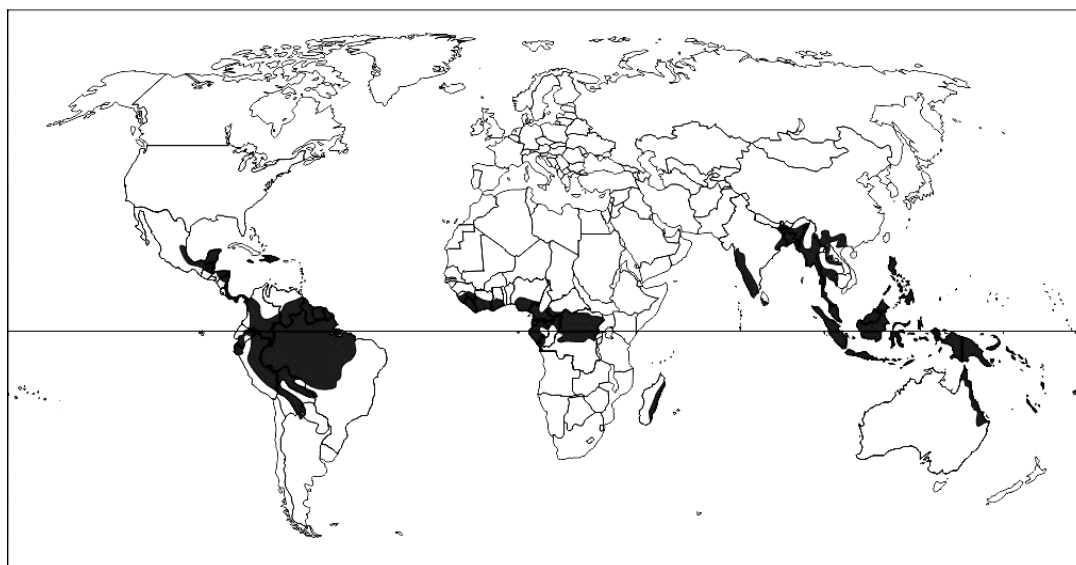
- A) Temže
- B) Odra
- C) Ob
- D) Kongo

**8. Který ukazatel znázorňuje tento graf?**  
(stav k roku 2010)

- A) Počet obyvatel (podíl na celosvětové populaci)
- B) Spotřeba uhlí (podíl na celosvětové spotřebě)
- C) Produkce rýže (podíl na celosvětové produkci)
- D) Výroba hraček (podíl na celosvětové výrobě)

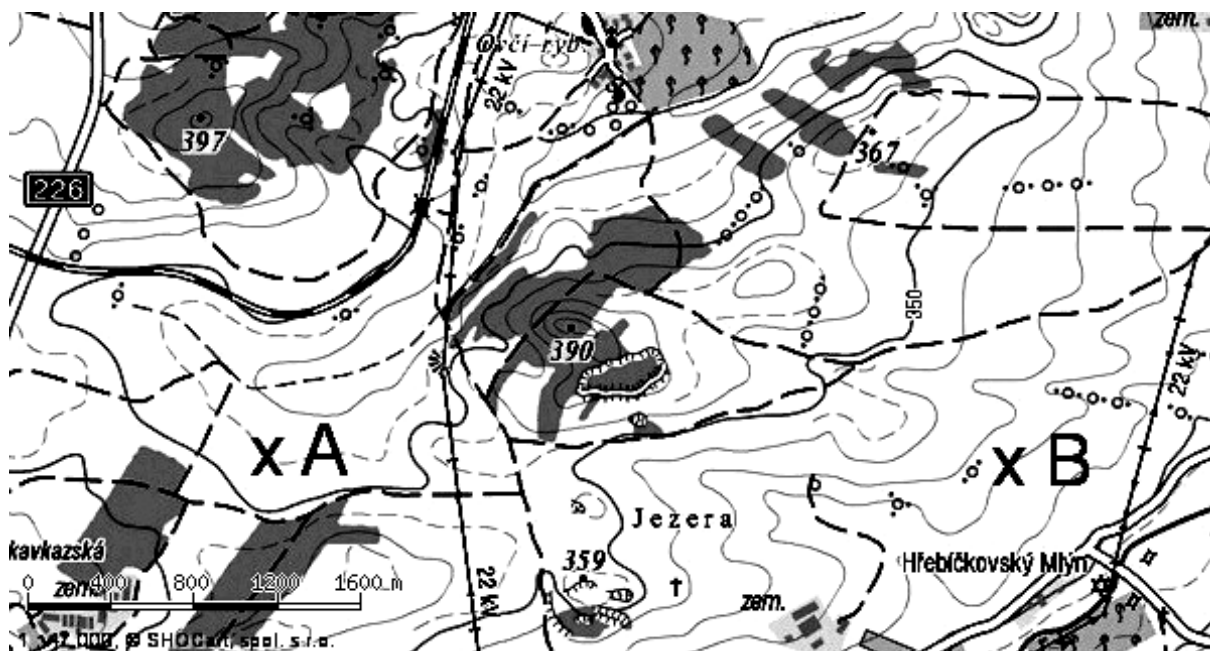


**9. Který jev znázorňuje mapa?**



- A) oblasti rozšíření biomu tropických deštných lesů
- B) oblasti s průměrnou teplotou nejteplejšího měsíce vyšší než +40 °C
- C) oblasti s průměrnými ročními srážkami vyššími než 1500 mm
- D) oblasti s průměrnou dobou slunečního svitu delší než 13 hodin denně

10. S využitím výřezu topografické mapy zjistěte, které z uvedených tvrzení je pravdivé:



- A) Nadmořská výška bodu A je přibližně 375 m ( $\pm 5$  m).
- B) Nadmořská výška bodu A je přibližně 405 m ( $\pm 5$  m).
- C) Nadmořská výška bodu B je přibližně 320 m ( $\pm 5$  m).
- D) Nadmořská výška bodu B je přibližně 380 m ( $\pm 5$  m).

11. Kterému státu byla přiřazena města, která neleží na jeho území?

- A) Polsko – Opole, Białystok
- B) Bulharsko – Maribor, Split
- C) Itálie – Bologna, Bolzano
- D) Finsko – Turku, Oulu