

# StaréMapy.cz



## PROPOJTE MINULOST ZOBRAZENOU NA STARÝCH MAPÁCH SE SOUČASNOSTÍ

Kooperativní projekt **StaréMapy.cz** umožňuje českým paměťovým institucím s digitalizovanými mapovými sbírkami zdokonalit metadata jednotlivých map a přitom ještě prohloubit vzájemný vztah se svými uživateli.



Běžní uživatelé internetu mohou během okamžiku vizualizovat mapu v 3D nebo překládat mapy přes současné satelitní snímky a porovnat proměny území v čase. Webová aplikace pracuje na jednoduchém principu označení stejné lokality na staré mapě v jedné a na současné mapě v druhé polovině obrazovky. Díky spolupráci s dobrovolníky bude možné využít výsledky tohoto projektu i pro další výzkum a zavést vizuální vyhledávání v mapových sbírkách. V budoucnu nebudete muset znát ani přesný název ani jméno autora hledané mapy, postačí označit území, případně zpřesnit dotaz údajem na časové ose.

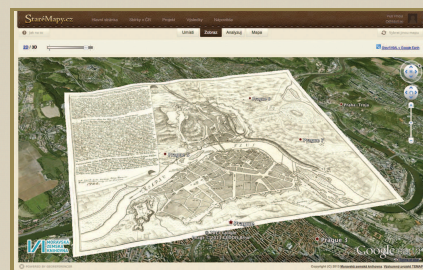
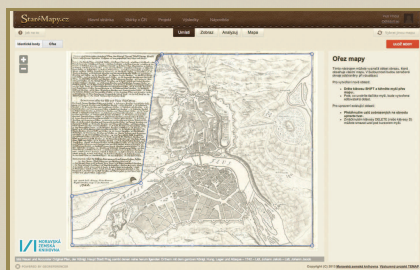
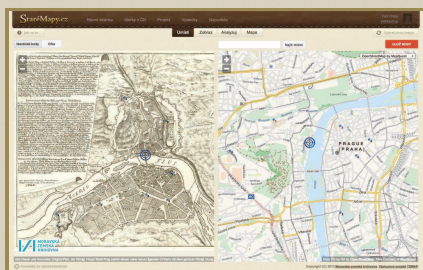
## [www.staremapy.cz](http://www.staremapy.cz)

### Umístit starou mapu na současnou zvládne každý

Nejprve je třeba označit nejméně pět párů identických bodů v levé i pravé části obrazovky. Případný omyl lze snadno napravit a bod posunout na správné místo.

Můžete označit část mapového listu, kterou skutečně pokrývá mapa - tedy vyloučit okraje, ozdobné kartuše nebo výřezy.

Za odměnu budete automaticky přesunuti do aplikace GoogleMaps, kde můžete pomocí posuvné lišty porovnávat starou mapu se současným povrchem nebo přejít do trojrozměrného zobrazení.



**MORAVSKÁ  
ZEMSKÁ  
KNIHOVNA**



**UNIVERSITAS CAROLINA  
PRAGENSIS**



**MINISTERSTVO  
KULTURY**

