

Diskusní večer ČDS, 21. 11. 2012

# Populační vývoj vojenských újezdů v České republice

Marie Kusovská

# Obsah

---

- Důvody výzkumu vojenských újezdů (VÚ)
- Historické okolnosti vzniku předchůdců VÚ, včetně působení jednotlivých armád
- Situace po roce 1989
- Vývoj počtu obyvatel v letech sčítání lidu
- Teoretická východiska a data
- Samotné hodnocení populačního vývoje pomocí vybraných ukazatelů
- Shrnutí poznatků a naznačení budoucího vývoje

# Důvody výzkumu vojenských újezdů (VÚ)



- Záměr Ministerstva obrany České republiky: zrušení VÚ Brdy, vyčlenění sídelních lokalit z prostoru ostatních čtyř VÚ (MO ČR, 2012)
- Jaký lze očekávat populační vývoj dotčených území?
- Dosavadní populační vývoj VÚ
- Srovnání se třemi bývalými vojenskými újezdy
- Historické okolnosti vzniku předchůdců VÚ, včetně působení armád

# 1. vojenské cvičiště = Mladá

Torzo kostela v Mladé



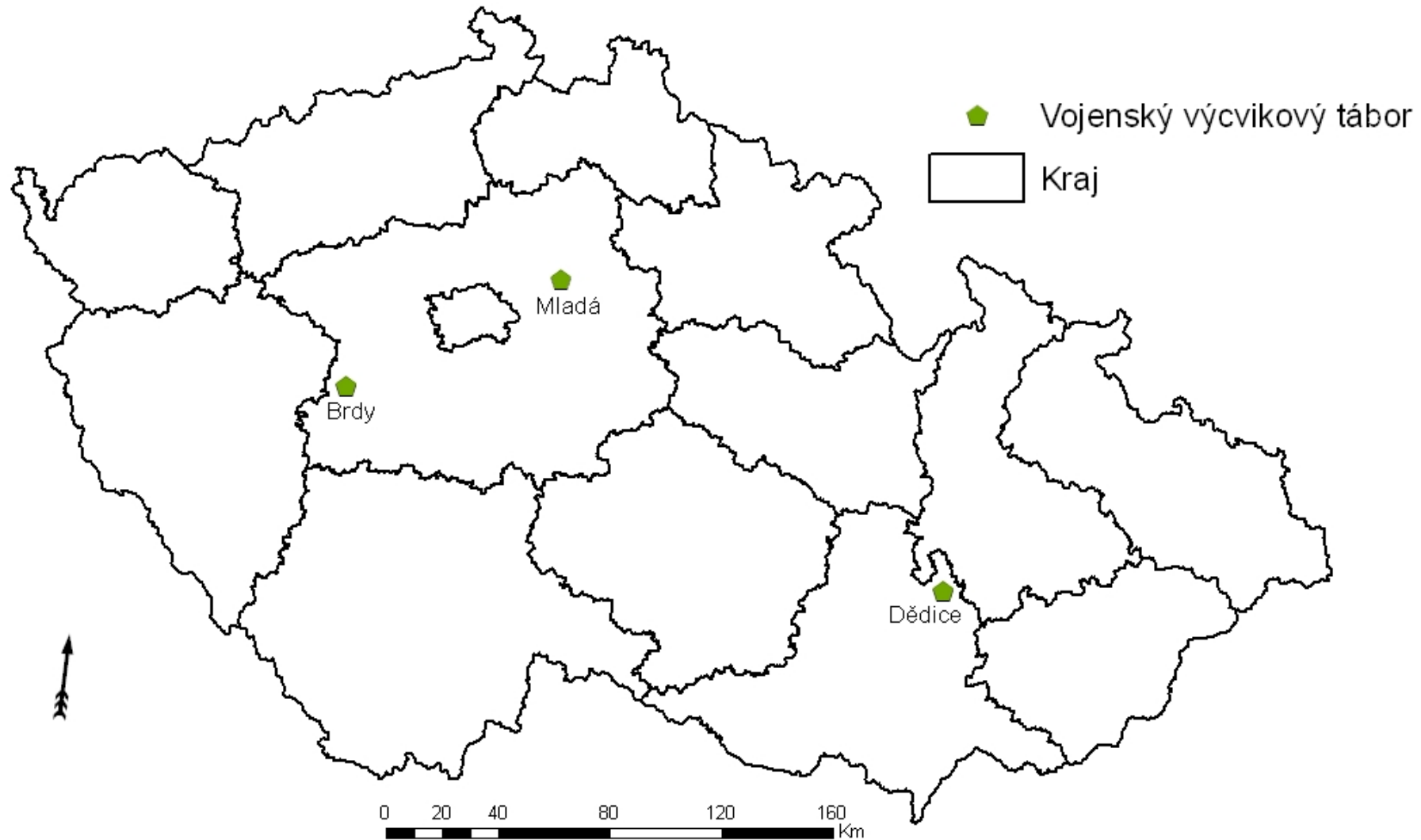
Vojenské cvičiště Mladá



**Foto:** . Státní okresní archiv Nymburk, fond Milovice, fotokopie pořizeny dne 10. 3. 2010.

# Vojenské výcvikové tábory za 1. republiky

*Vojenské výcvikové tábory v období před druhou světovou válkou*



**Zdroj:** Československé vojenství, 2012. Vlastní zpracování v programu ArcGis 9.3.

# Druhá světová válka

---

## Protektorát – vysídlování vnitrozemí

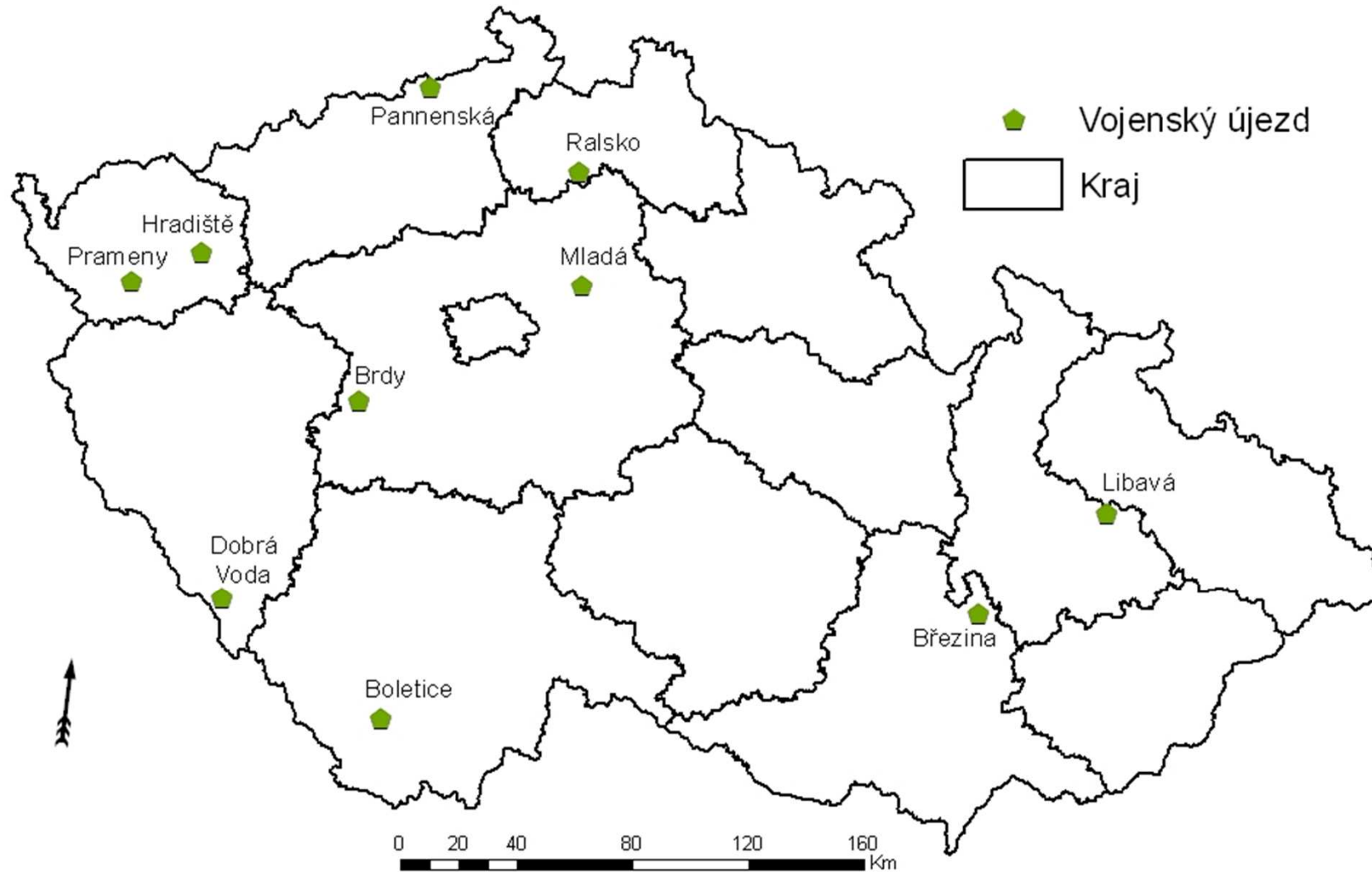
- Mladá – 9 obcí a osad
- Brdy – 8 obcí a osad
- Dědice (dnes Březina) – 33 obcí a osad
- Nově SS Truppenübungsplatz Beneschau (přejmenován na Böhmen) – 65 obcí

## Sudety

- Ralsko – Deutsches Afrika Korps

# Zakládání nových cvičišť

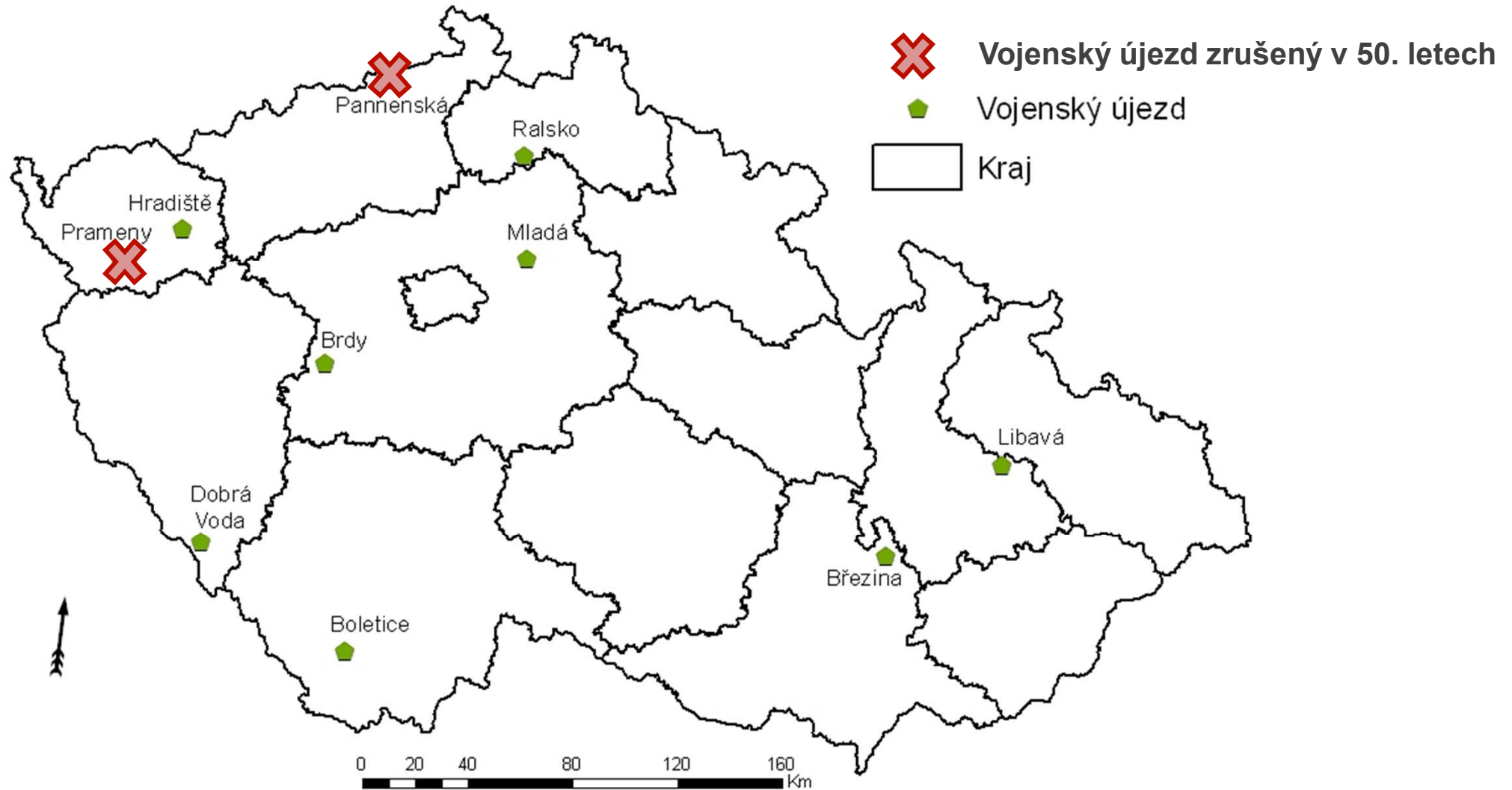
*Maximální počet vojenských újezdů (v letech 1953–1954)*



**Zdroj:** Československé vojenství, 2012. Vlastní zpracování v programu ArcGis 9.3.

# Zrušení VÚ Prameny a Pannenská

*Vojenské újezdy Prameny a Pannenská zrušené v 50. letech*



**Zdroj:** Československé vojenství, 2012. Vlastní zpracování v programu ArcGis 9.3.



# Zákon č. 169/1949 Sb.

---

- Zavedení termínu *vojenský újezd* (VÚ)
  - Samostatný územně správní celek pro výcvik armády
  - Nutnost povolení ke vstupu a pobytu
  - Nemovitý majetek na území VÚ patří státu
- Novelizováno zákonem č. 222/1999 Sb.  
o zajišťování obrany České republiky

# VÚ pod sovětskou správou

## Mladá

- Velitelství Střední skupiny sovětských vojsk
- Intenzivní výstavba, „kyjeváky“
- Max. cca 100 000 sovětských vojáků a rodinných příslušníků (Řehounek, 2006, s. 82)



„Kyjeváky“  
před a po rekonstrukci

Foto: Vlastní. Pořízeno  
dne 15. 5. 2010

Foto: Emanuel Vejnar



# VÚ pod sovětskou správou



## Ralsko

- Sklad jaderných raket
- Cca 20 000 sovětských vojáků a rodinných příslušníků (Baxa, 2006, s. 17)

## Libavá

- Využíván společně s Československou armádou
- Výstavba především vojenských objektů
- Stálá posádka: cca 2 500 sovětských vojáků (Machala, 2009, s. 75)

# Situace po roce 1989

- Odsun sovětských vojsk
- Zrušení 3 VÚ k 31. 12. 1991:
  - Dobrá Voda (obce Prášily a Hartmanice):  
zahrnutí území VÚ do NP Šumava
  - Mladá (obec Milovice) } rozvoj bydlení po
  - Ralsko (obec Ralsko) } rekonstrukci bytového  
fondu



Rekonstruované bytové domy  
v Milovicích a Ralsku



Foto: Vlastní, pořízeno dne 15. 5. 2010 a 30. 7. 2011.

# Současné VÚ po roce 1989

- Od roku 2002 zpřístupnění turistických tras na okrajích VÚ

Zřícenina hradu Valdek  
(VÚ Brdy)



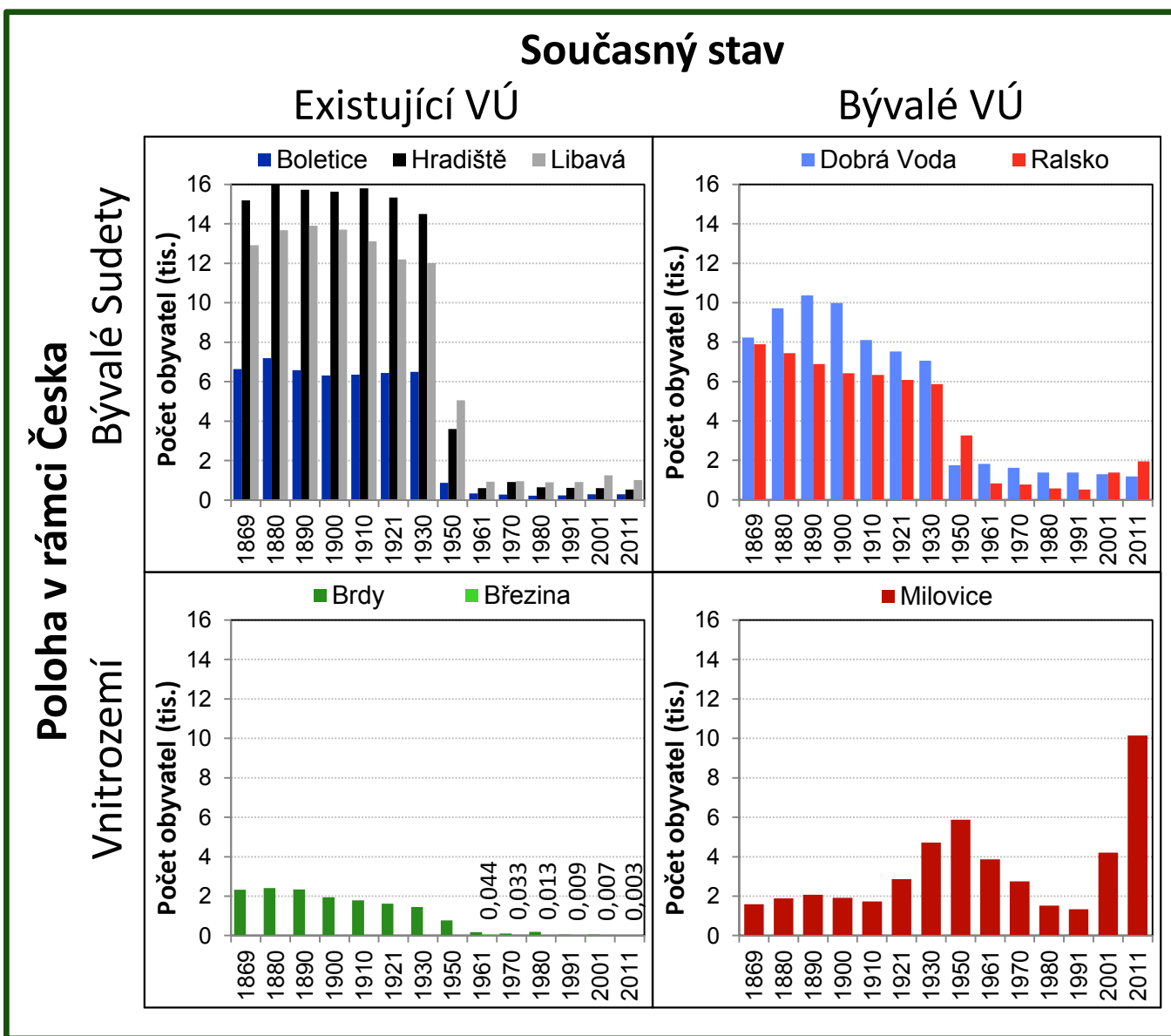
Foto: Vlastní, pořízeno dne 24. 9. 2011.

Turistické trasy na okraji VÚ Brdy



# Vývoj počtu obyvatel v letech sčítání lidu

Vývoj počtu obyvatel (bývalých) vojenských újezdů v letech sčítání lidu v období 1869–2011



**Zdroj:** ČSÚ, 2006. ČSÚ, 2012e.

**Pozn.:** Došlo ke změně metodiky sčítání lidu, v roce 1869 byly výsledky zpracovány za obyvatelstvo přítomné civilní, v letech 1880–1950 obyvatelstvo přítomné, v letech 1961–2001 obyvatelstvo trvale bydlící, v roce 2001 navíc včetně cizinců s trvalým nebo dlouhodobým pobytem (ČSÚ, 2006), v roce 2011 jsou výsledky zpracovány podle obvyklého pobytu obyvatel (ČSÚ, 2012d).

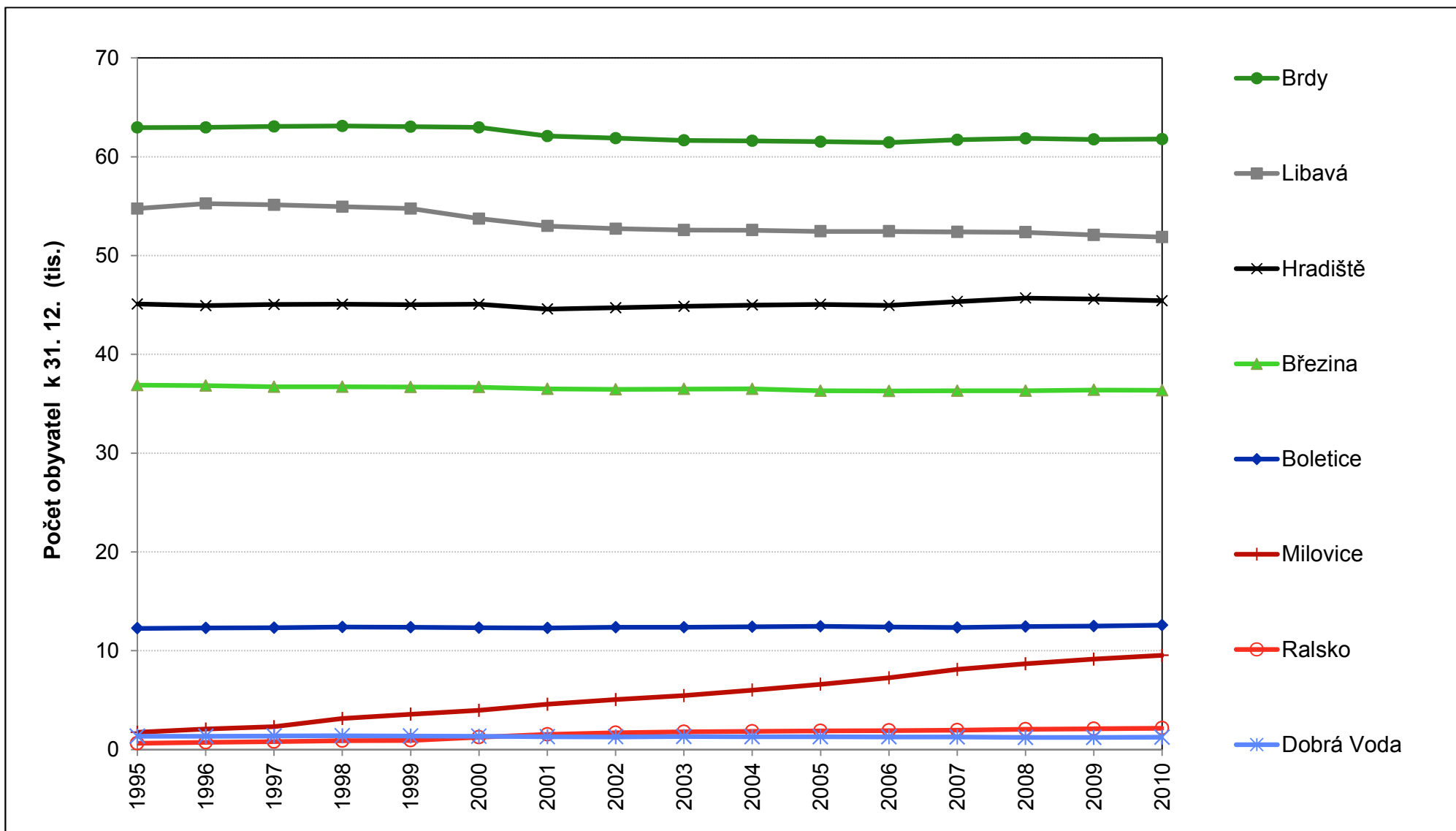
# Teoretická východiska a data

---

- VÚ = marginální oblasti – území vyčleněné z regionálního systému (např. Seidl, Chromý, 2010)
- Hraniční efekt VÚ – VÚ ovlivňuje vývoj okolních obcí (Seidl, 2008) => *mikroregion vojenského újezdu*
- Bývalé VÚ – vliv přetrval pouze v obcích, které obsáhly území VÚ => *nástupnická obec*
- Data: ČSÚ. 2012a. Databáze demografických událostí 1995–2010 poskytnutá Katedrou demografie a geodemografie; ČSÚ. 2012b. Databáze demografických údajů za obce ČR.
- Období 1995–2010
- Specifika analýzy malých územních celků

# Počet obyvatel v letech 1995–2010

Počet obyvatel v mikroregionech VÚ a nástupnických obcích v letech 1995–2010

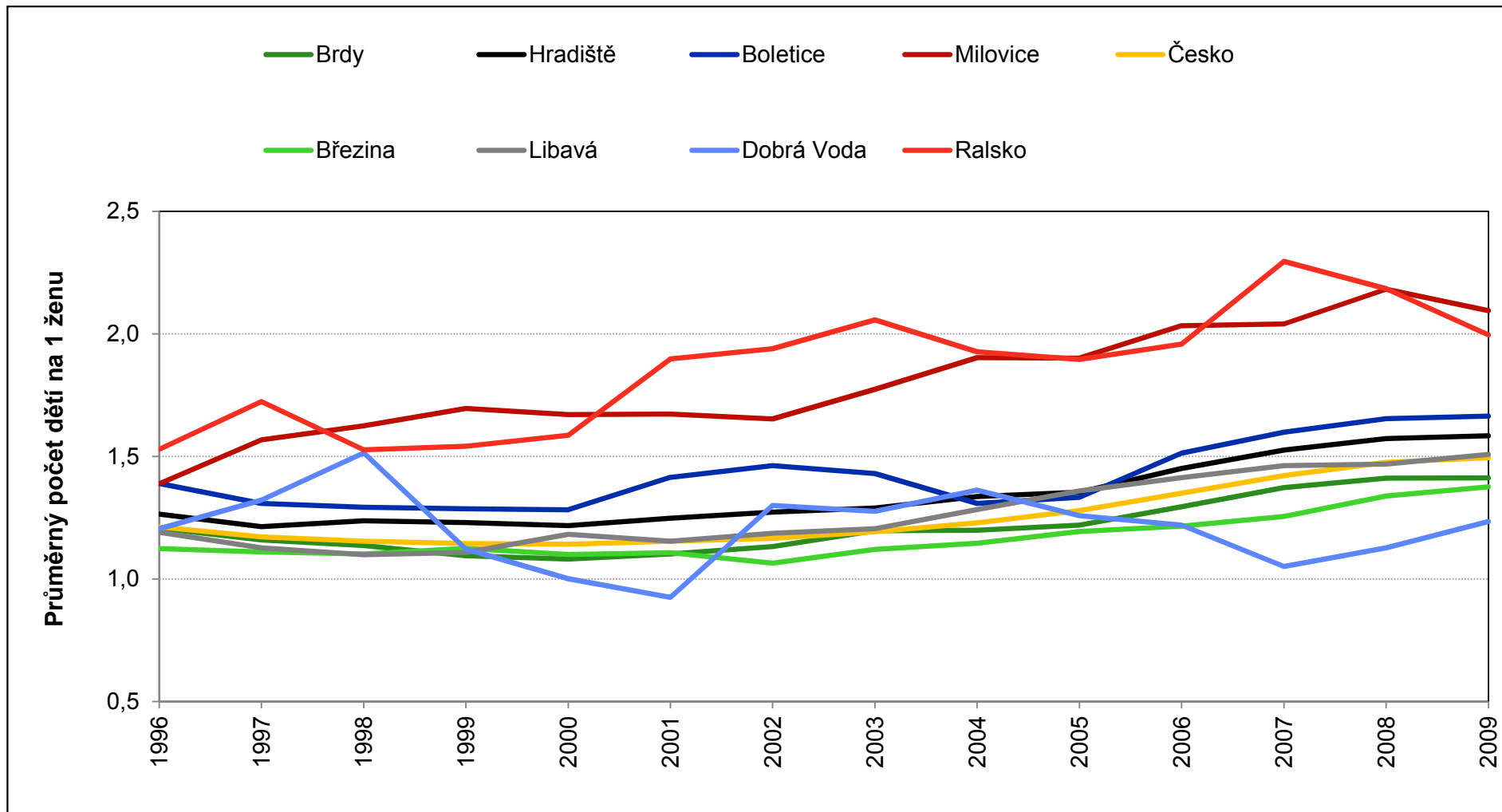


Zdroj: ČSÚ, 2012a. Vlastní výpočet.



# Plodnost

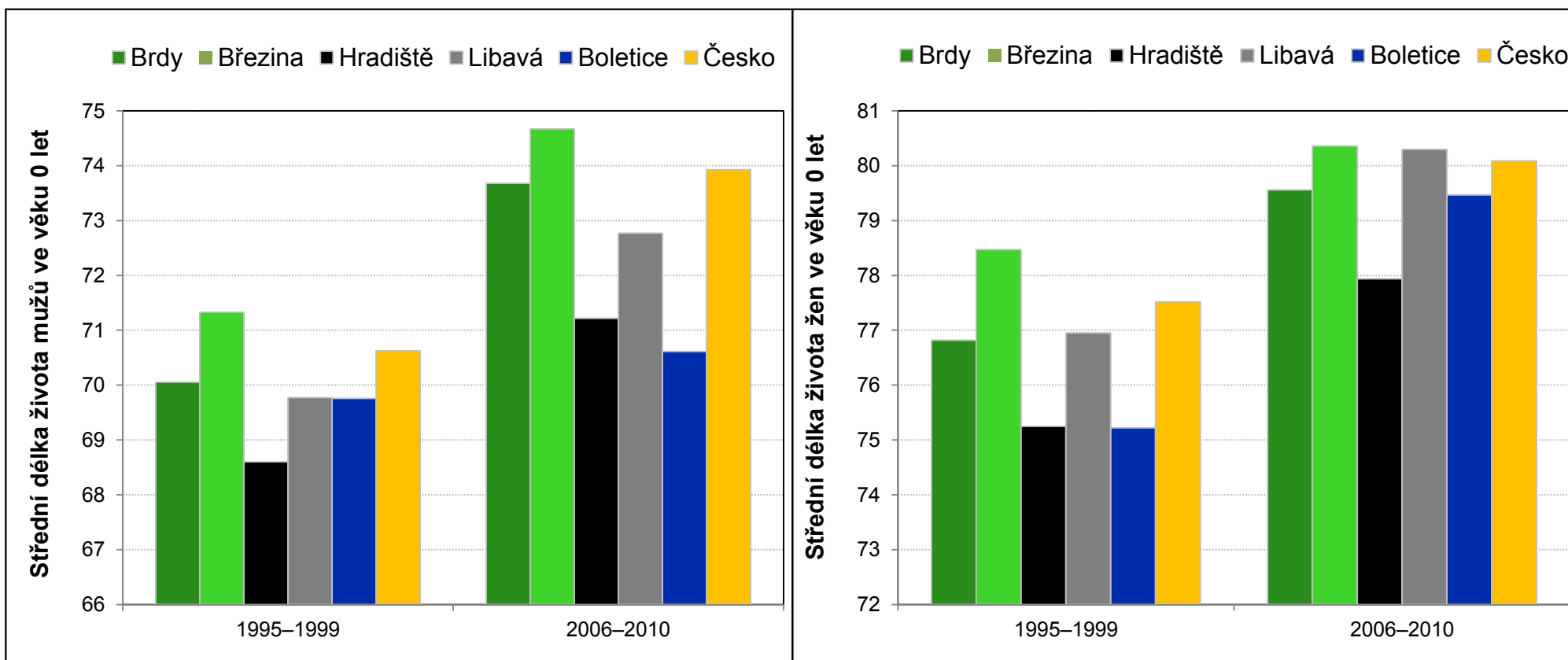
Úhrnná plodnost v mikroregionech VÚ, nástupnických obcích a Česku v letech 1996–2009 (tříleté klouzavé průměry)



Zdroj: ČSÚ, 2012a. ČSÚ, 2012c. Vlastní výpočet.

# Úmrtnost

## ***Střední délka života při narození mužů a žen v mikroregionech VÚ a v Česku v obdobích 1995–1999 a 2006–2010***

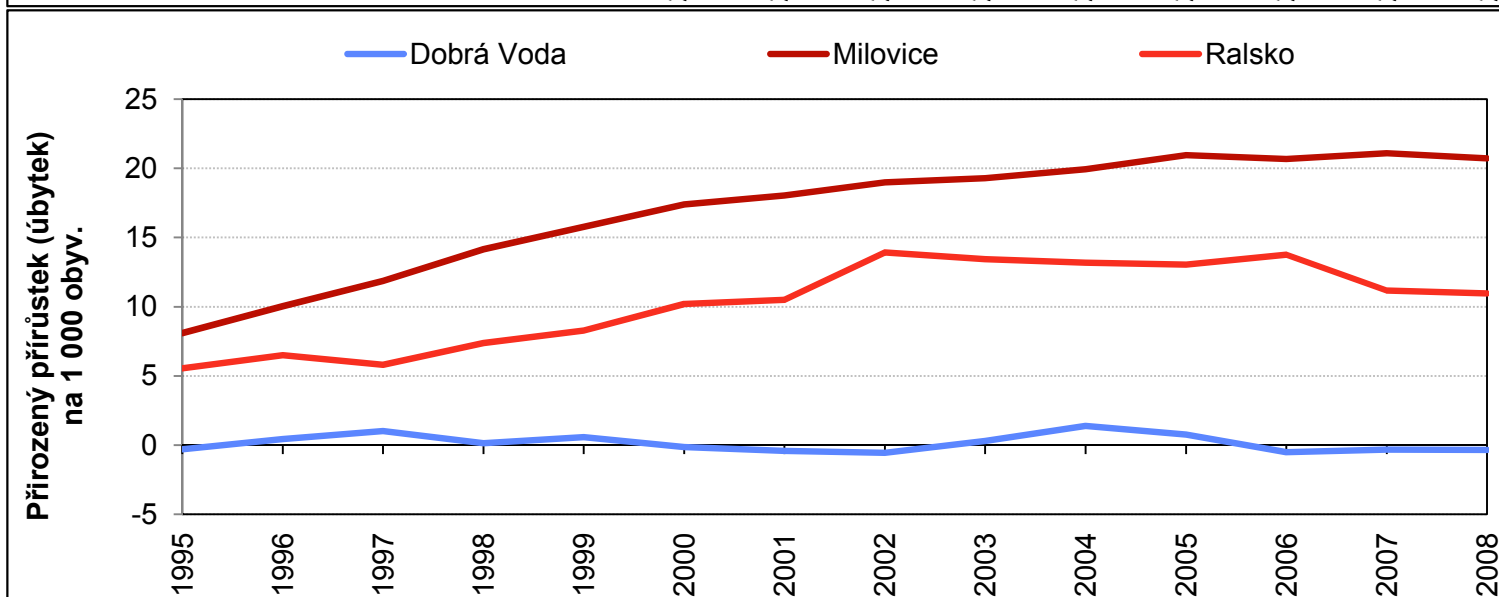
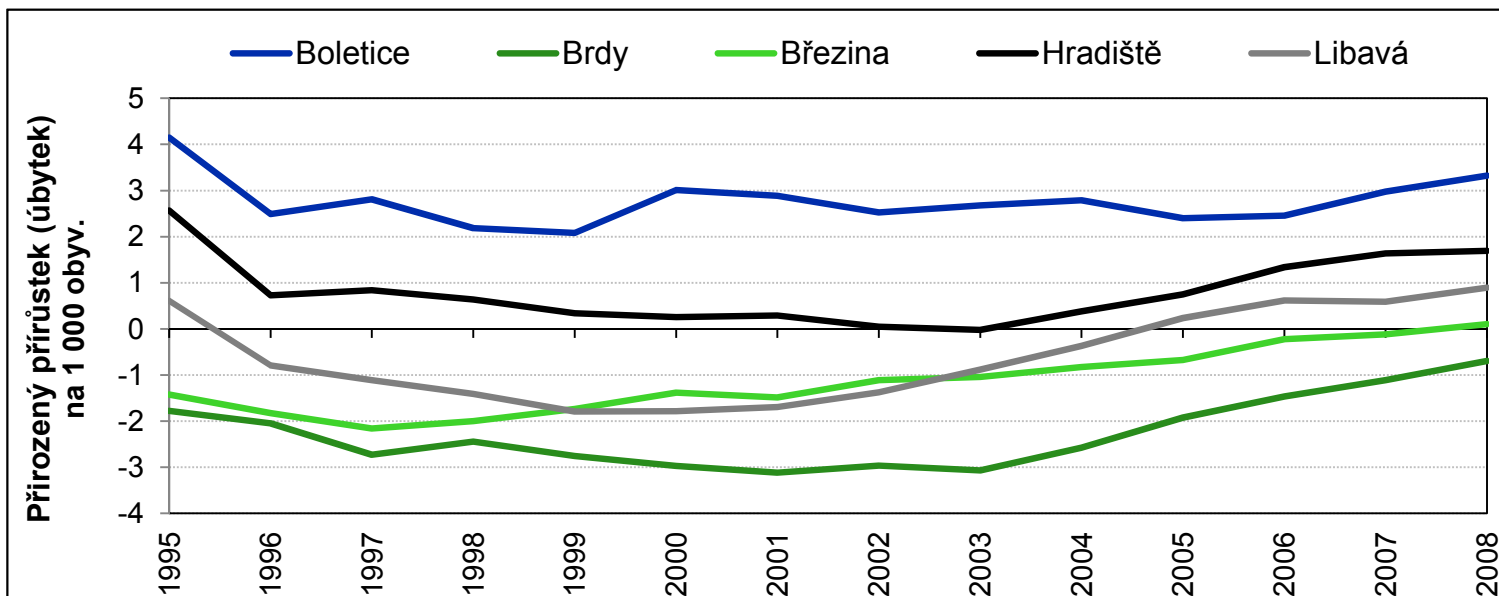


**Zdroj:** ČSÚ, 2012a. ČSÚ, 2012c

**Pozn.:** Úmrtnostní tabulky za mikroregiony VÚ byly spočteny v aplikaci DeRaS, vyrovnání metodou Tchatcher ([deras.natur.cuni.cz](http://deras.natur.cuni.cz)). Údaj za Česko ve sledovaných obdobích byl získán aritmetickým průměrem příslušných let ukazatele střední délky života publikovaného ČSÚ.

# Přirozený přírůstek

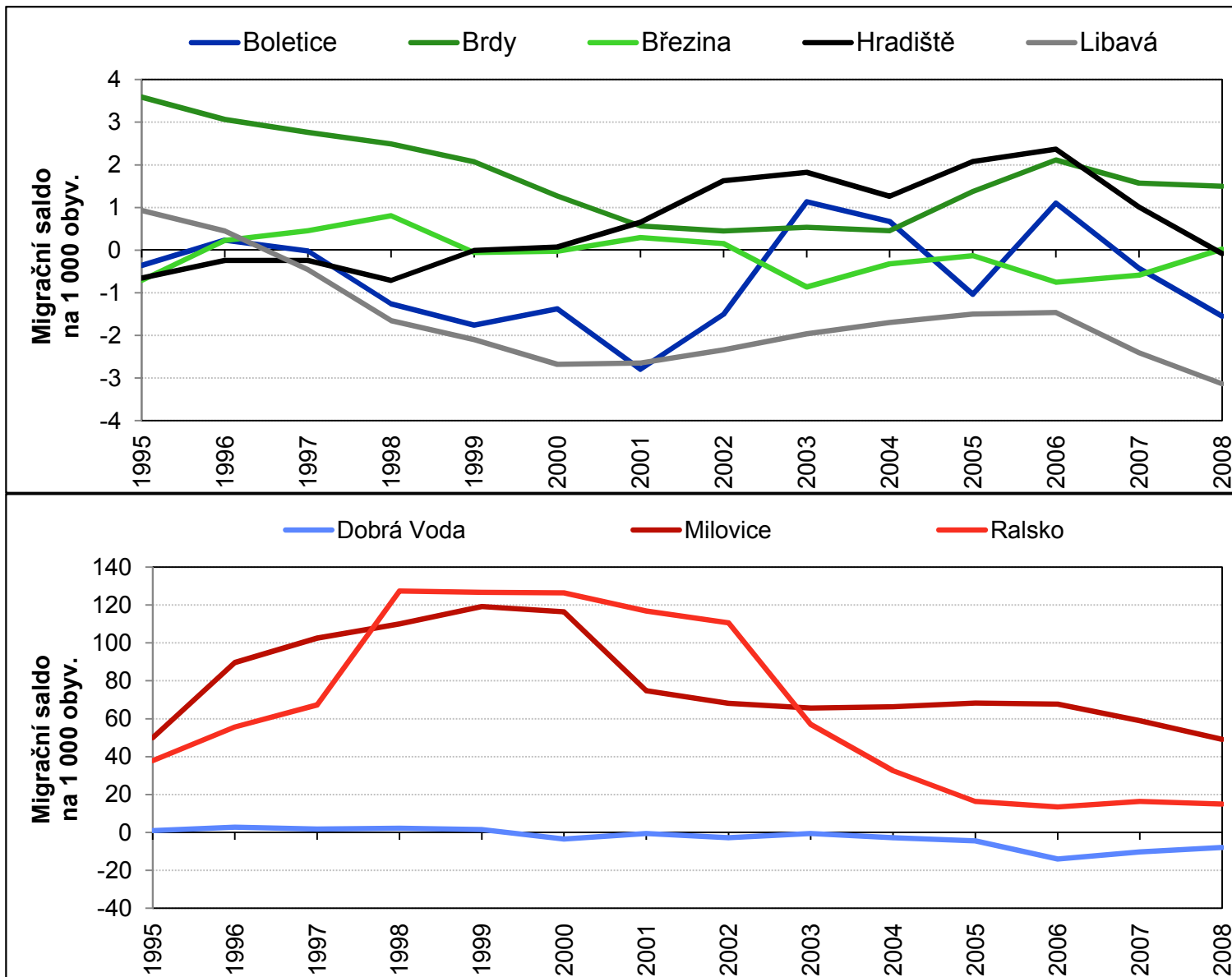
*Přirozený přírůstek (úbytek) na 1 000 obyvatel v mikroregionech VÚ a nástupnických obcích v letech 1995–2008 (pětileté klouzavé intervaly)*



Zdroj: ČSÚ, 2012b.  
Vlastní výpočet.

# Migrace

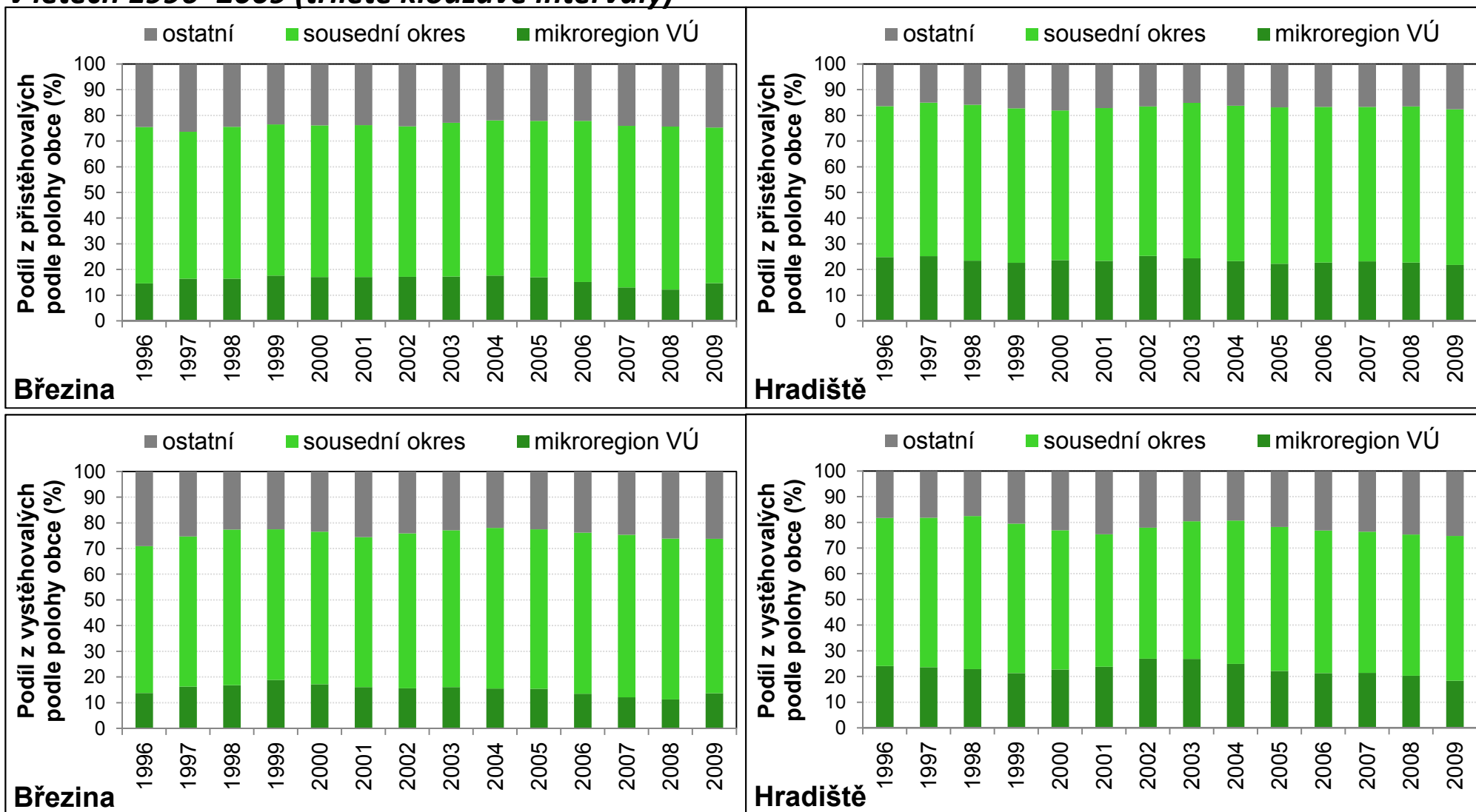
**Migrační saldo na 1 000 obyvatel v mikroregionech VÚ a nástupnických obcích v letech 1995–2008 (pětileté klouzavé intervaly)**



**Zdroj:** ČSÚ, 2012b.  
Vlastní výpočet.

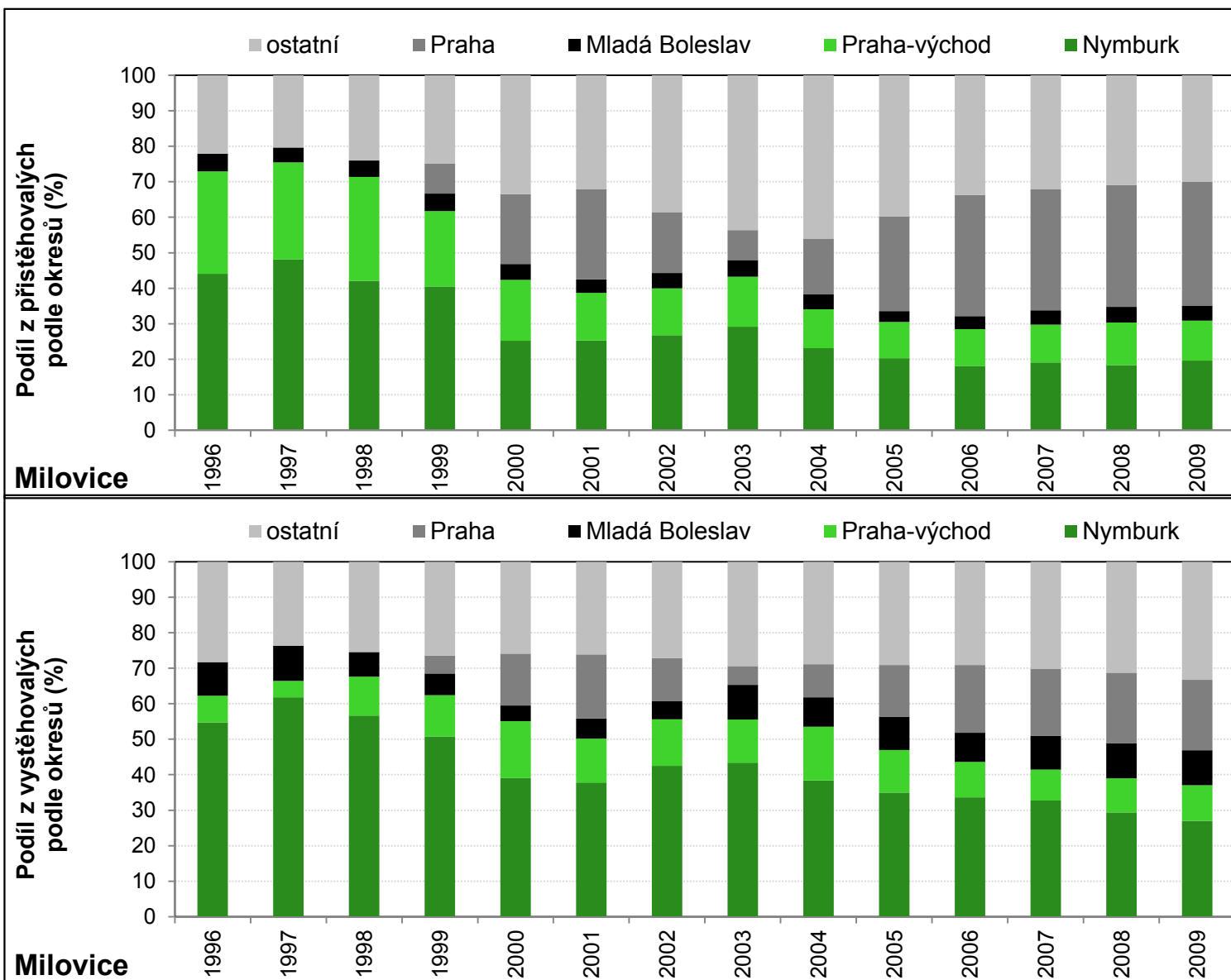
# Směry vnitřní migrace

Podíl z přistěhovalých/vystěhovalých do/z mikroregionu VÚ Březina a Hradiště podle polohy obce v letech 1996–2009 (tříleté klouzavé intervaly)



# Směry vnitřní migrace

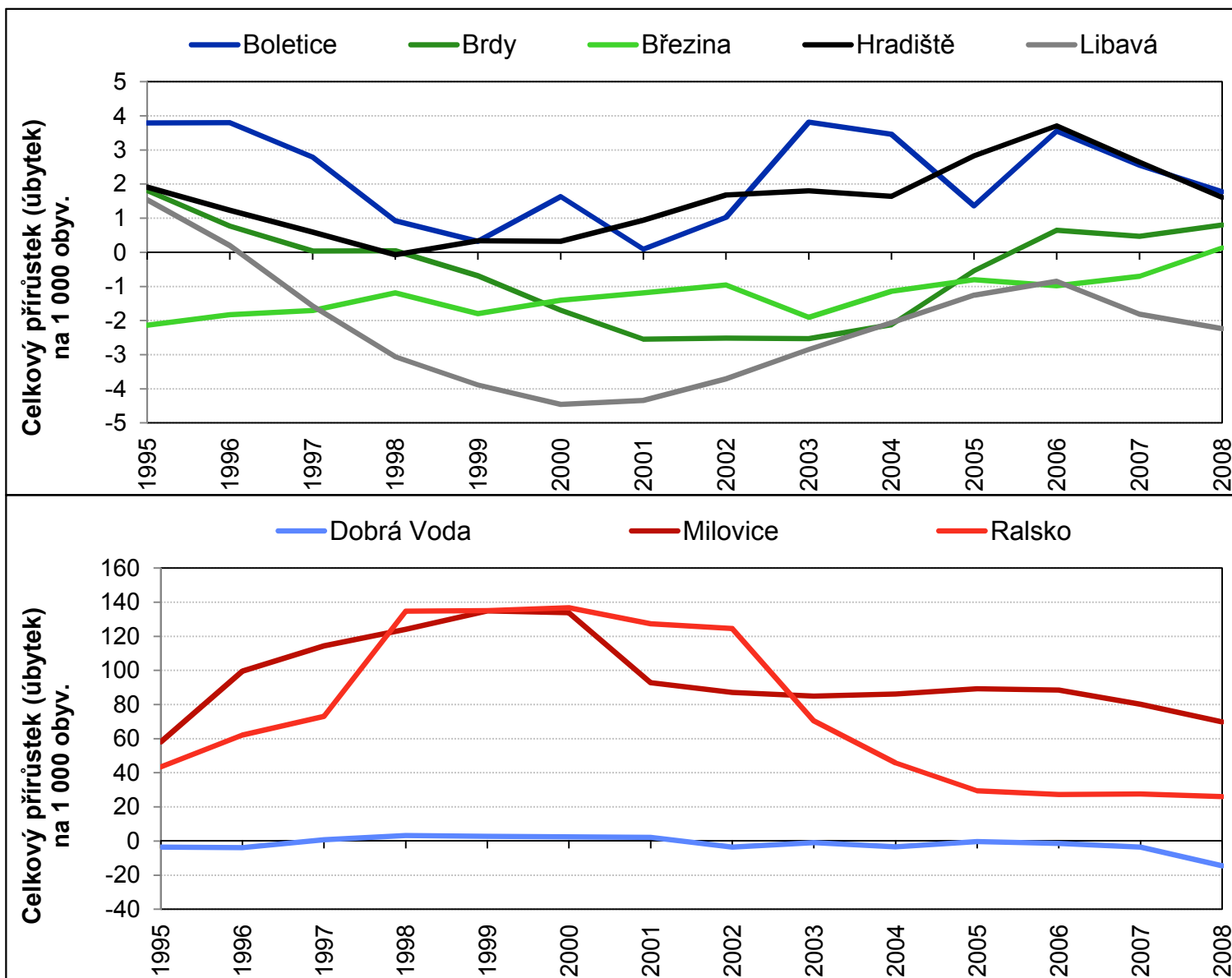
*Podíl z přistěhovaných/vystěhovaných do/z nástupnické obce Milovice podle okresů vystěhování/přistěhování v letech 1996–2009 (tříleté klouzavé intervaly)*



Zdroj: ČSÚ, 2012a. Vlastní výpočet.

# Celkový přírůstek

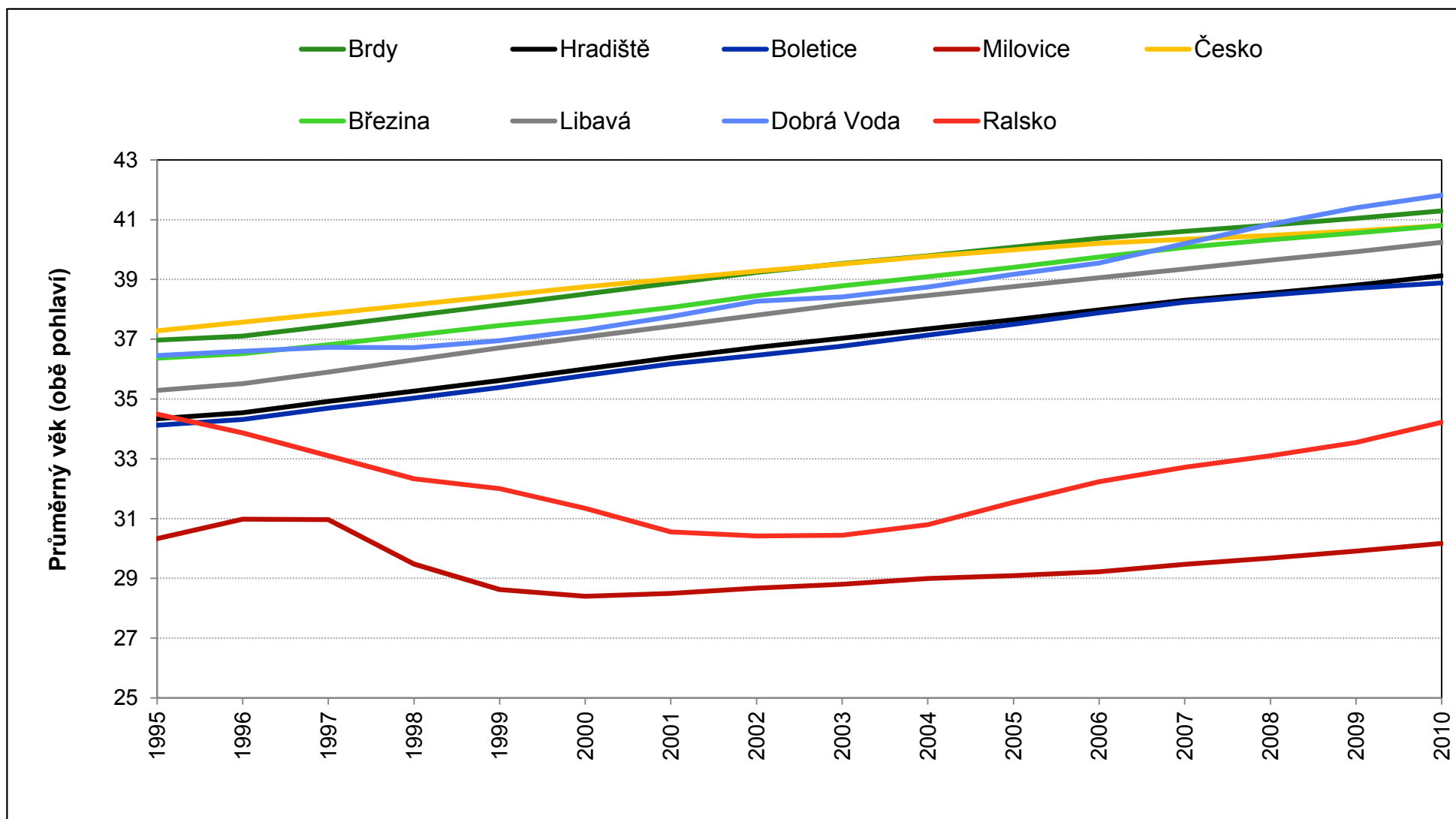
Celkový přírůstek (úbytek) na 1 000 obyvatel v mikroregionech VÚ a nástupnických obcích v letech 1995–2008 (pětileté klouzavé intervaly)



Zdroj: ČSÚ, 2012b.  
Vlastní výpočet.

# Věková struktura

Průměrný věk v mikroregionech VÚ, nástupnických obcích a v Česku v letech 1995–2010

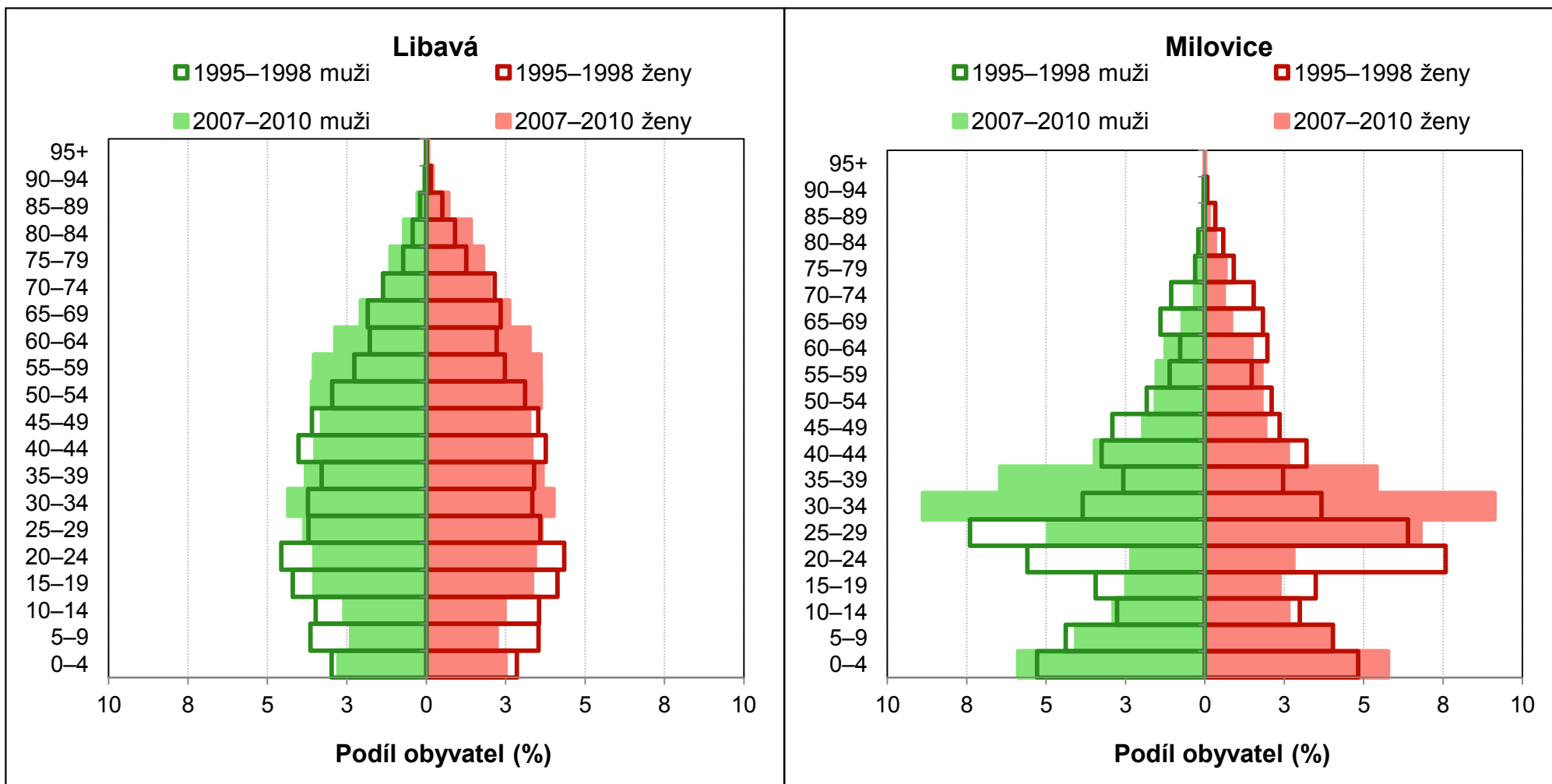


Zdroj: ČSÚ, 2012a. ČSÚ, 2012c. Vlastní výpočet.



# Věková pyramida

**Věkově-pohlavní struktura populace v mikroregionu VÚ Libavá a nástupnické obci Milovice v průměrech za období 1995–1998 a 2007–2010**



Zdroj: ČSÚ, 2012a. Vlastní výpočet.

# Shrnutí poznatků

---

Faktory ovlivňující populační vývoj (bývalých) VÚ:

- Působení jednotlivých armád (bytová výstavba, zachovalost životního prostředí)
- Způsob využití prostoru po zrušení VÚ:  
chráněné území x rozvoj bydlení
- Poloha v rámci Česka:  
dosídlené pohraničí x „vnitřní periferie“

# Budoucí vývoj pěti současných VÚ

- Spíše následování příkladu nástupnické obce Dobré Vody než nástupnických obcí Milovic a Ralska
- Brdy – uvažuje se o vyhlášení CHKO (Ministerstvo životního prostředí, 2012)
- Libavá – největší bytový fond ze současných VÚ



Krajina VÚ Hradiště  
a Brdy

**Foto:** Vlastní, pořízeno dne  
16. 7. 2011 a 24. 9. 2011.



# Použitá literatura a zdroje

- Baxa, J. 2006. Problémy periferních oblastí – komparace možností revitalizace bývalého VVP Ralsko. Praha, 2006. 58 s. Bakalářská práce (Bc.). Univerzita Karlova. Přírodovědecká fakulta. Katedra sociální geografie a regionálního rozvoje.
- Burcin, B., Hulíková Tesárková, K., Kománek, D. 2012. *DeRaS: software tool for modelling mortality intensities and life table construction*. Charles University in Prague, Prague. Dostupné z WWW: <<http://deras.natur.cuni.cz>>.
- Česko. Zákon č. 222 ze dne 14. září 1999 o zajišťování obrany České republiky. [cit. 2011-05-23]. Dostupný také z WWW: <<http://www.sagit.cz/pages/sbirkatxt.asp?zdroj=sb99222&cd=76&typ=r>>.
- Československo. Národní shromáždění republiky Československé. Zákon č. 169/1949 Sb. ze dne 16. Června 1949 o vojenských újezdech. [cit. 2011-10-17]. Dostupný z WWW: <[http://www.vugtk.cz/odis/sborniky/cd/cd\\_zak/zakony/169\\_49.htm](http://www.vugtk.cz/odis/sborniky/cd/cd_zak/zakony/169_49.htm)>.
- Československé vojenství. 2012. Server historie Armády České republiky. [cit. 2012-1-28]. Dostupné z WWW: <<http://vojenstvi.cz/>>.
- ČSÚ. 2006. Historický lexikon obcí České republiky 1869-2005. Praha: Český statistický úřad, 2006. ISBN 978-80-250-1403-5.
- ČSÚ. 2012a. Databáze demografických událostí za roky 1995–2010. Data poskytnutá Katedrou demografie a geodemografie PŘF UK v Praze.
- ČSÚ. 2012b. Databáze demografických údajů za obce ČR. [cit. 2012-01-25]. Dostupný z WWW: <[http://www.czso.cz/cz/obce\\_d/index.htm](http://www.czso.cz/cz/obce_d/index.htm)>.
- ČSÚ. 2012c. Česká republika od roku 1989 v číslech. [cit. 2012-10-29]. Dostupný z WWW: <[http://www.czso.cz/csu/redakce.nsf/i/cr\\_od\\_roku\\_1989](http://www.czso.cz/csu/redakce.nsf/i/cr_od_roku_1989)>.
- ČSÚ. 2012d. Sčítání lidu, domů a bytů 2011. Zahájeno publikování definitivních výsledků Sčítání lidu, domů a bytů 2011. [cit. 2012-10-27]. Dostupný z WWW: <[http://www.scitani.cz/slodb2011/redakce.nsf/i/zahajeno\\_publicovani\\_definitivnich\\_vysledku\\_scitani\\_lidu\\_domu\\_a\\_bytu\\_2011](http://www.scitani.cz/slodb2011/redakce.nsf/i/zahajeno_publicovani_definitivnich_vysledku_scitani_lidu_domu_a_bytu_2011)>.
- ČSÚ. 2012e. Sčítání lidu, domů a bytů 2011. Vybrané údaje podle obcí v okrese. [cit. 2012-10-27]. Dostupný z WWW: <<http://vdb.czso.cz/slodbvo/#!stranka=podle-tematu&tu=30628&th=&v=&vo=null&vseuzemi=null&void=>>>.

# Použitá literatura a zdroje

- Foto, černobílé. Státní okresní archiv Nymburk, fond Milovice, fotokopie pořizena dne 10. 3. 2010.
- Foto, barevné. Vlastní. Pořizeno dne 15. 5. 2010, 16. 7. 2011, 30. 7. 2011, 24. 9. 2011.
- Foto, slide 10. Emanuel Vejnar. [cit. 2012-11-20]. Dostupné z WWW: <<http://milovice.vejnar.com/>>.
- Machala, J. 2009. *Kronika Libavska*. Šternberk: Sebei. 2009. 212 s. ISBN 978-80-904013-5-8.
- Ministerstvo obrany České republiky. 2012. Anketa ve vojenských újezdech už přinesla výsledky. Webové stránky MO ČR – Informační servis – Zpravodajství. [cit. 2012-3-10]. Dostupné z WWW: <<http://www.acr.army.cz/informacni-servis/zpravodajstvi/anketa-ve-vojenskych-ujezdech-uz-prinesla-vysledky-65220/>>.
- Ministerstvo životního prostředí. 2012. Návrh na vyhlášení zvláště chráněného území (materiál pro předjednání záměru). Chráněná krajinná oblast Brdy. [cit. 2012-10-13]. Dostupné z WWW: <<http://webportal.nature.cz/wps/wcm/connect/1fd7f1804ac2c65d8e709e42803f1f56/Brdy-n%C3%A1vrh+web.pdf?MOD=AJPERES&CACHEID=1fd7f1804ac2c65d8e709e42803f1f56>>.
- Řehounek, J. 2006. *Osudové okamžiky: Sto let vojenského výcvikového prostoru Milovice – Mladá*. Nymburk: Jan Řehounek – Kaplanka, 2006. 105 s. ISBN 80-903783-1-5.
- Seidl, T. 2008. *Proces integrace marginálního území do regionálního systému – Příklad vojenského újezdu Boletice*. Praha, 2008. 119 s. Diplomová práce (Mgr.). Univerzita Karlova. Přírodovědecká fakulta. Katedra sociální geografie a regionálního rozvoje.
- Seidl, T. Chromý, P. 2010. Problémy integrace marginálního území do regionálního systému: Příklad vojenského újezdu Boletice. *Geografie – Sborník České geografické společnosti*. 2010, roč. 115, č. 1, s. 44–63. ISSN 1210-115X.

The background of the slide is a green camouflage pattern with irregular shapes in various shades of green and black. In the center, there is a white rectangular box with a thin black border.

Děkuji za pozornost!