

# *Vojenské prostory*

Vít Grulich & Pavel Marhoul

# *Vojenské prostory*

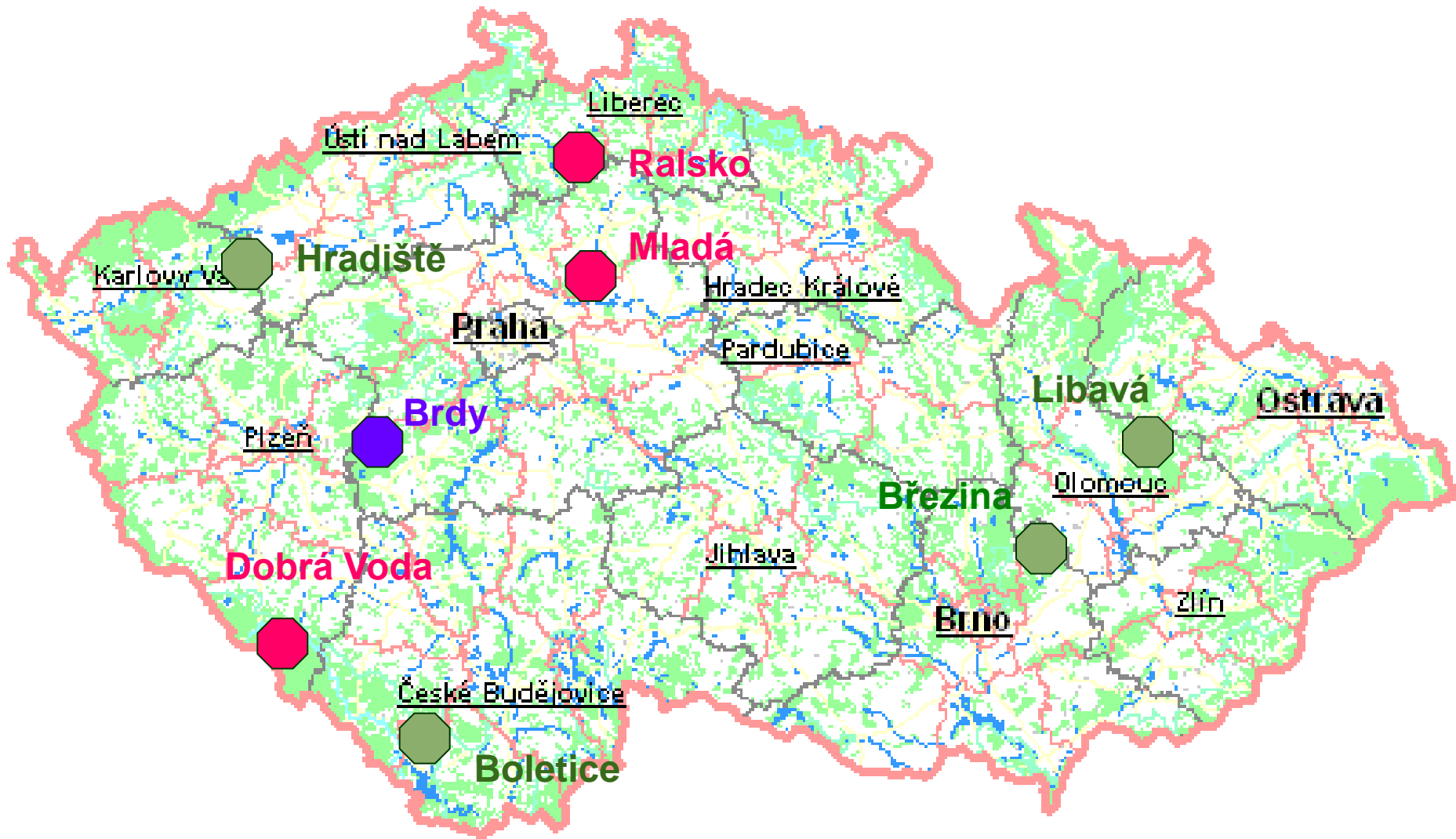
- Atypický způsob využití
  - hospodaření podřízeno vojenským činnostem



# *Vojenské prostory*

- vojenské újezdy
  - rozsáhlá území pod vojenskou správou
    - do roku 1991 8
    - do roku 2015 5
    - v současnosti 4
- vojenské výcvikové prostory
  - vojenská cvičiště
    - ve vojenských újezdech
    - i mimo ně
      - posádková cvičiště
      - střelnice vojenských útvarů aj.

# Vojenské újezdy v České republice



# *Historie českých vojenských újezdů*

- **založeny:**
  - před rokem 1918
    - Mladá
  - po roce 1920
    - Brdy, Vyškov
  - po roce 1945
    - Hradiště, Mimoň, Dobrá Voda, Boletice, Libavá
- **původně zalesněná (neobydlená) území:**
  - Brdy, Mladá, Vyškov
- **původně osídlená krajina:**
  - Hradiště, Mimoň, (Dobrá Voda), Boletice, Libavá

# *Vojenské újezdy*

- omezené hospodářské aktivity
- téměř bez trvalého osídlení
- minimalizace velkoplošných krajinných meliorací
- minimum zdrojů antropického znečištění
- minimalizace sukcese podmíněné eutrofizací
- lokální destrukce - permanentní přírodní sukcese

# *Vojenské újezdy*

- uchování krajinné dynamiky z 1. poloviny 20. století
- návrat ke strukturám předstředověkého kampusu



# *Krajina vojenských újezdů*

## **středověk**

- vymezení krajinných segmentů pro určité využití
  - daňové důvody
- vznik ostrých hranic v krajině

## **současná běžná krajina**

- středověké dispozice pokračují

## **vojenské prostory**

- návrat k předstředověké struktuře krajiny
  - jediný vlastník – daňové důvody odpadají
- velkoplošná sukcesní stádia
  - podmínky pro některé organismy
- fungování metapopulací
  - potvrzeno u hmyzu
  - u rostlin je v současné době předmětem výzkumu



# *Vojenské újezdy po roce 1990*

- obecný dojem – zničená příroda
  - zcela jiná skutečnost
  - rozsáhlé výzkumy
- první chráněná území – výjimky
- nesystematické inventarizační průzkumy, některé velmi detailní
- územní ochrana a management
- Natura 2000

# VÚ a Natura 2000

Boletice                      rozloha: 16 559 ha  
1 EVL

Hradiště                      rozloha: 28 081 ha  
1 EVL (100% území)

Libavá                         rozloha: 22 710 ha  
1 EVL (30% území)

Vyškov                        rozloha: 14 983 ha  
návrhy neschváleny

nedávno zrušený:

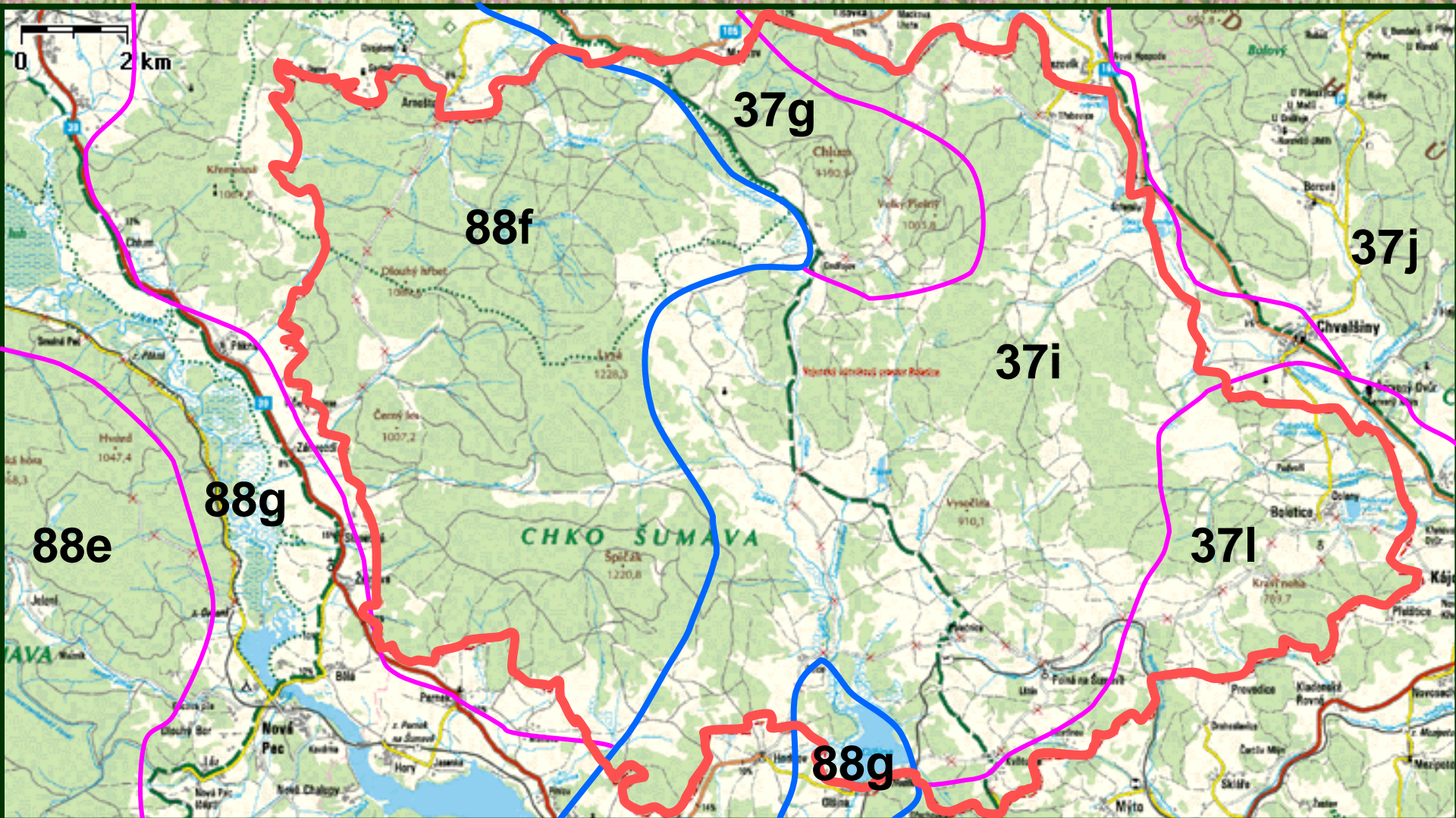
Brdy                            rozloha: 26 008 ha  
10 EVL (23 % území)

# Vojenský újezd Boletice

- vojenský výcvikový tábor ustaven po roce 1945
- VÚ oficiálně vznikl v roce 1950
- původní rozloha 219,5 km<sup>2</sup>
- současná rozloha 165,6 km<sup>2</sup>

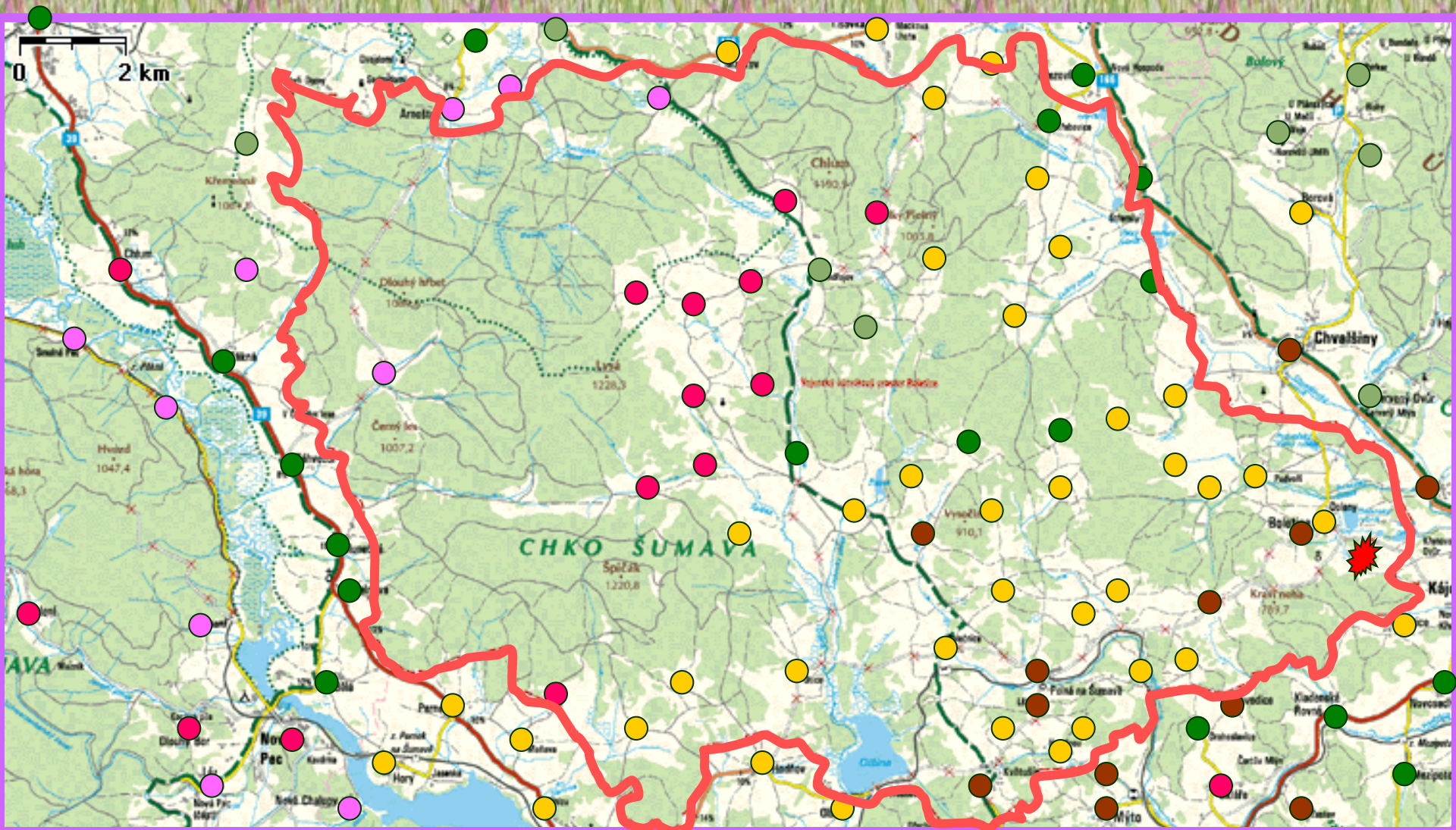


# Fytogeografické členění





# Historické osídlení



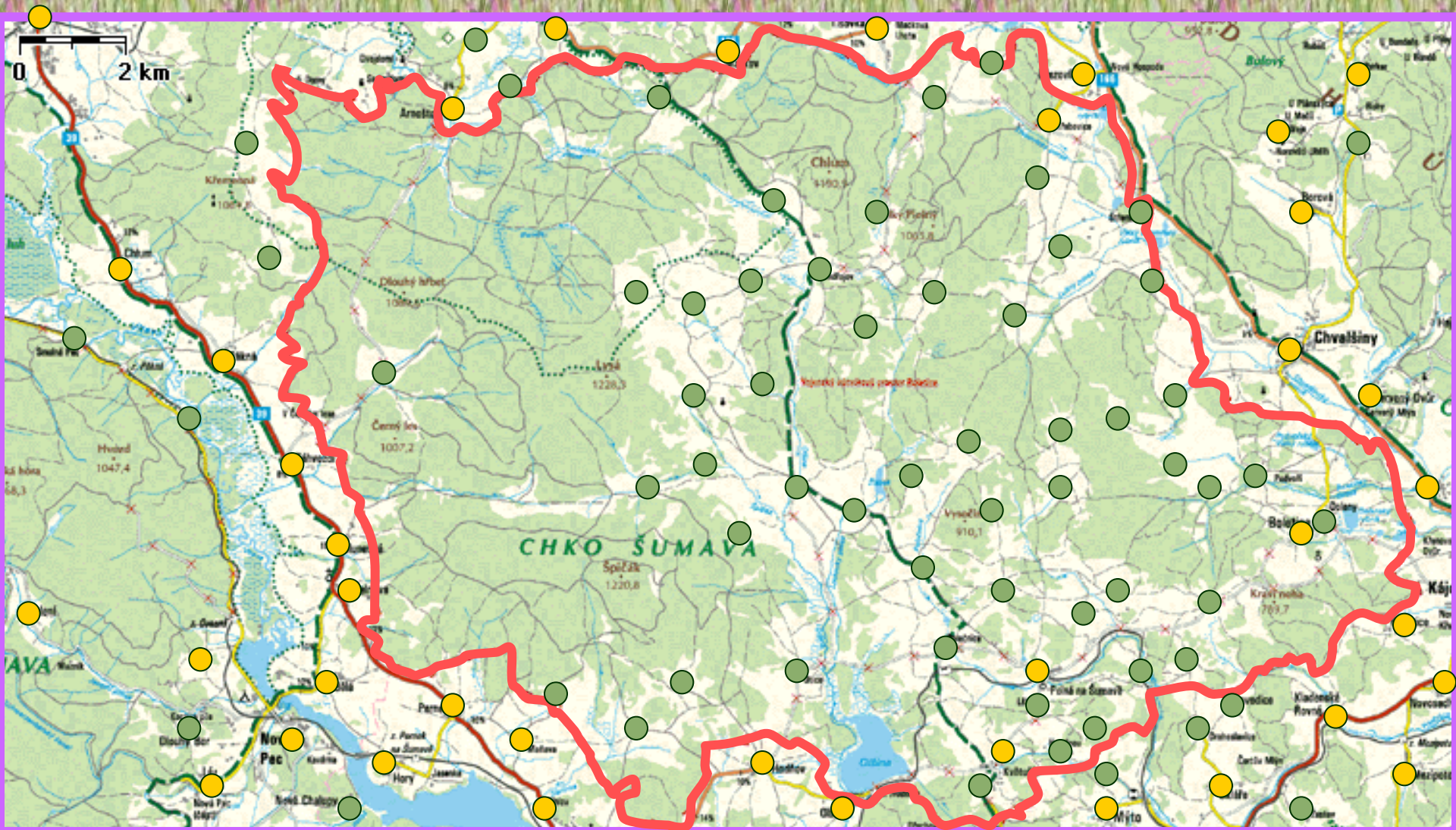
- 13. stol.
- 14. stol.
- 15. stol.
- 16.-17. stol.
- 18. stol.
- 19. stol.

# *Minulost*



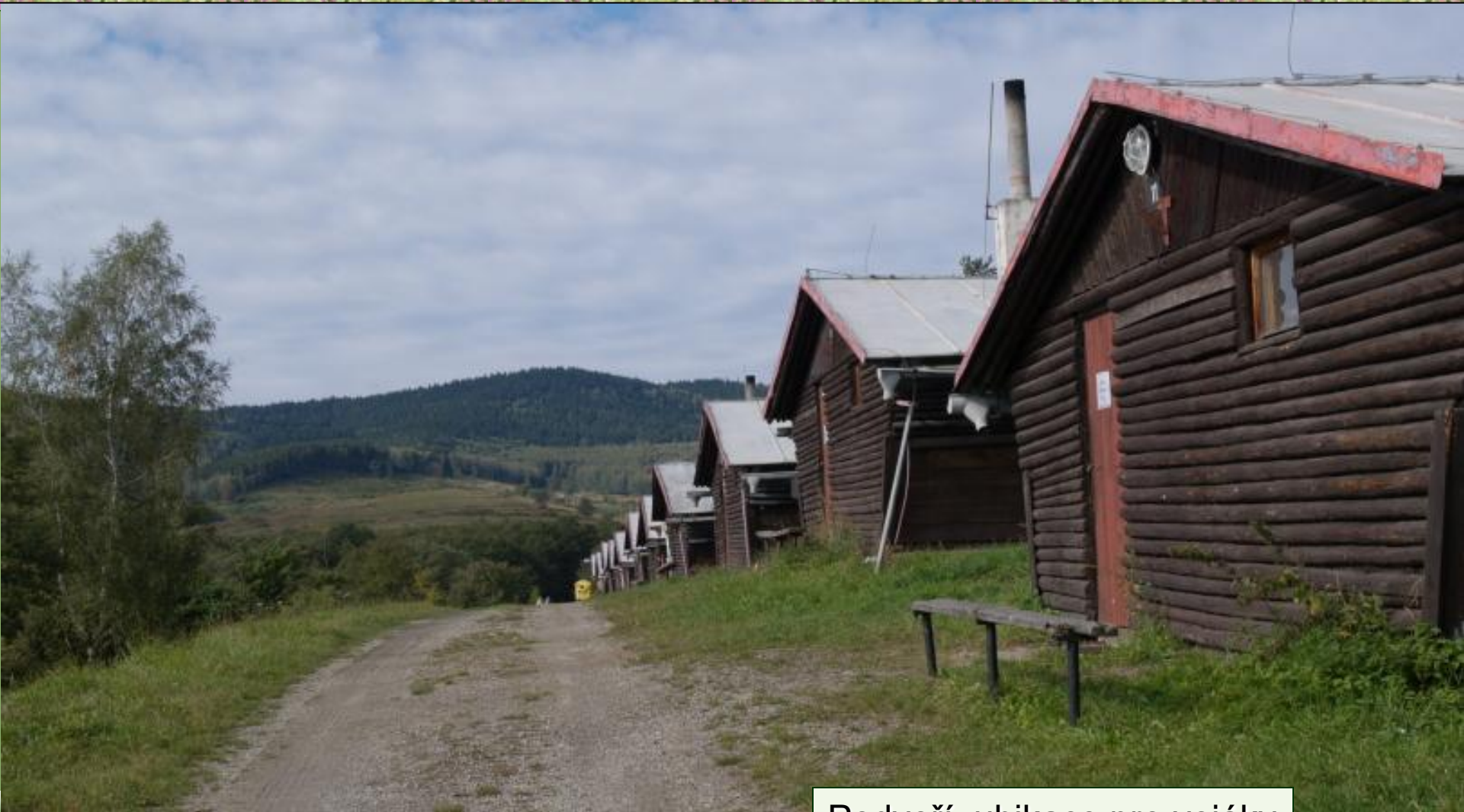
***Boletice, kostel sv. Mikuláše***

# Změny v osídlení po roce 1950





# *Současnost*



Podvoří, ubikace pro vojáky



# Ondřejov



*Ondřejov im Böhmerwalde* 1857

# Výzkum v archivech



schwarzenberské lesní mapy z 19. století – Špičák

1888, SOA Český Krumlov, fond Schwarzenberská zařizovací kancelář



**Špičák – současný stav**

**[www.mapy.cz](http://www.mapy.cz)**



# Změny v krajině - 1952



**Historická ortofotomapa © CENIA 2010**

**Podkladové letecké snímky VGHMÚř Dobruška © MO ČR 2009**



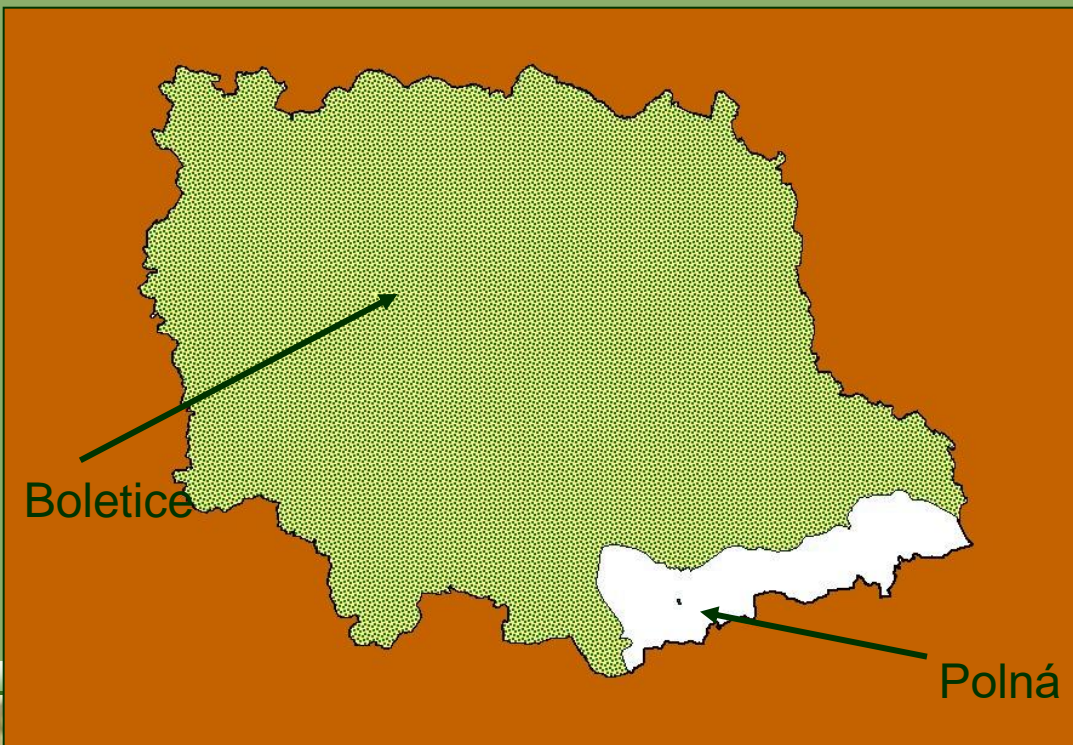
# Výzkum ve VÚ Boletice

- **před rokem 1945 velmi málo informací**
  - např. Pascher 1902
- **po roce 1945 minimální přístupnost**
  - botanici na vojenských cvičeních:
    - Holub, Skalický
  - občasný výzkum
    - S. Kučera
  - v 80. l. expertíza BÚ ústavu ČSAV
    - Kopecký a kol.
  - **po roce 1990** několik dílčích studií
    - Pavlíčko, Vydrová
  - **po roce 2000** mapování Natura 2000
    - (2001-2005), aktualizace (2006-2014)
- **relevantní informace teprve v současnosti**
  - jedno z nejlépe probádaných území v jižních Čechách

# *Evropsky významné lokality - Boletice a Polná*

Boletice 20 348,7 ha

Polná 0,64 ha





# *Biotoxy*

- přírodní
  - naturové
    - květnaté bučiny
    - nevápnitá slatiniště aj.
  - nenaturové
    - pcháčové louky
- člověkem ovlivněné
  - sukcesní stádia
  - ruderály



Černý les



Vítěšovičtí Uhlíři, komplex rašelinných luk





Nová Víska, opuštěné louky (a pole?)

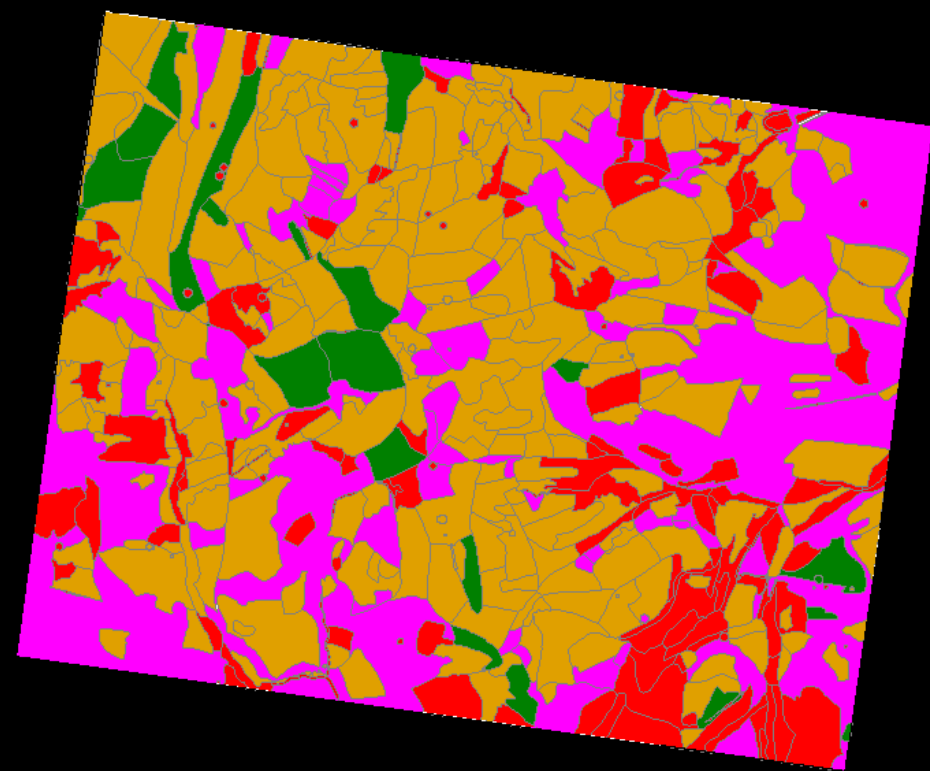




Podvoří, střelnice



# Zastoupení biotopů ve VÚ a okolí



**Břevniště**



prioritní



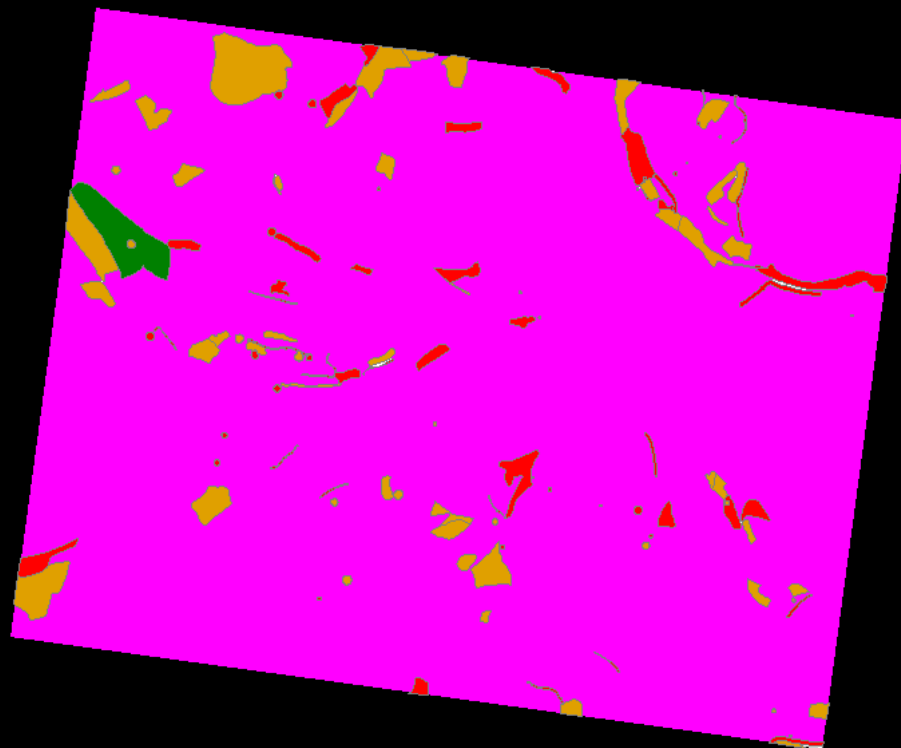
naturové



přírodní



skupina X



**Hořice**

# EVL Boletice – předměty ochrany

## Stanoviště (11/9)

Přirozené eutrofní vodní nádrže

Bezkolencové louky

Vlhkomilná vysokobylinná lemová společenstva

Extenzivní sečené louky nížin až podhůří

Přechodová rašeliniště

(Aktivní vrchoviště)

Bučiny asociace *Luzulo-Fagetum*

Bučiny asociace *Asperulo-Fagetum*

Lesy svazu *Tilio-Acerion* na svazích, sutích a v roklích

Smíšené jasanovo-olšové lužní lesy

(Acidofilní smrčiny)

## Živočichové (6)

modrásek bahenní, modrásek očkovaný, perlorodka

říční, rys ostrovid, střevlík Ménetriesův, vranka

obecná

## Rostliny (1)

popelivka sibiřská



# Floristické údaje

- celkem získáno ca 200 000 floristických údajů  
– k ± 850 druhům



*Dactylorhiza fuchsii*



*Gentianopsis ciliata*

# Chráněné a ohrožené druhy rostlin

**53 druhů chráněných**

- asi 9 000 záznamů

7 kriticky ohrožených

17 silně ohrožených

29 ohrožených

**145 druhů z Červeného seznamu**

- asi 70 000 záznamů

10 kriticky ohrožených

27 silně ohrožených

59 ohrožených

49 vyžadujících pozornost



*Dianthus superbus*  
subsp. *superbus*

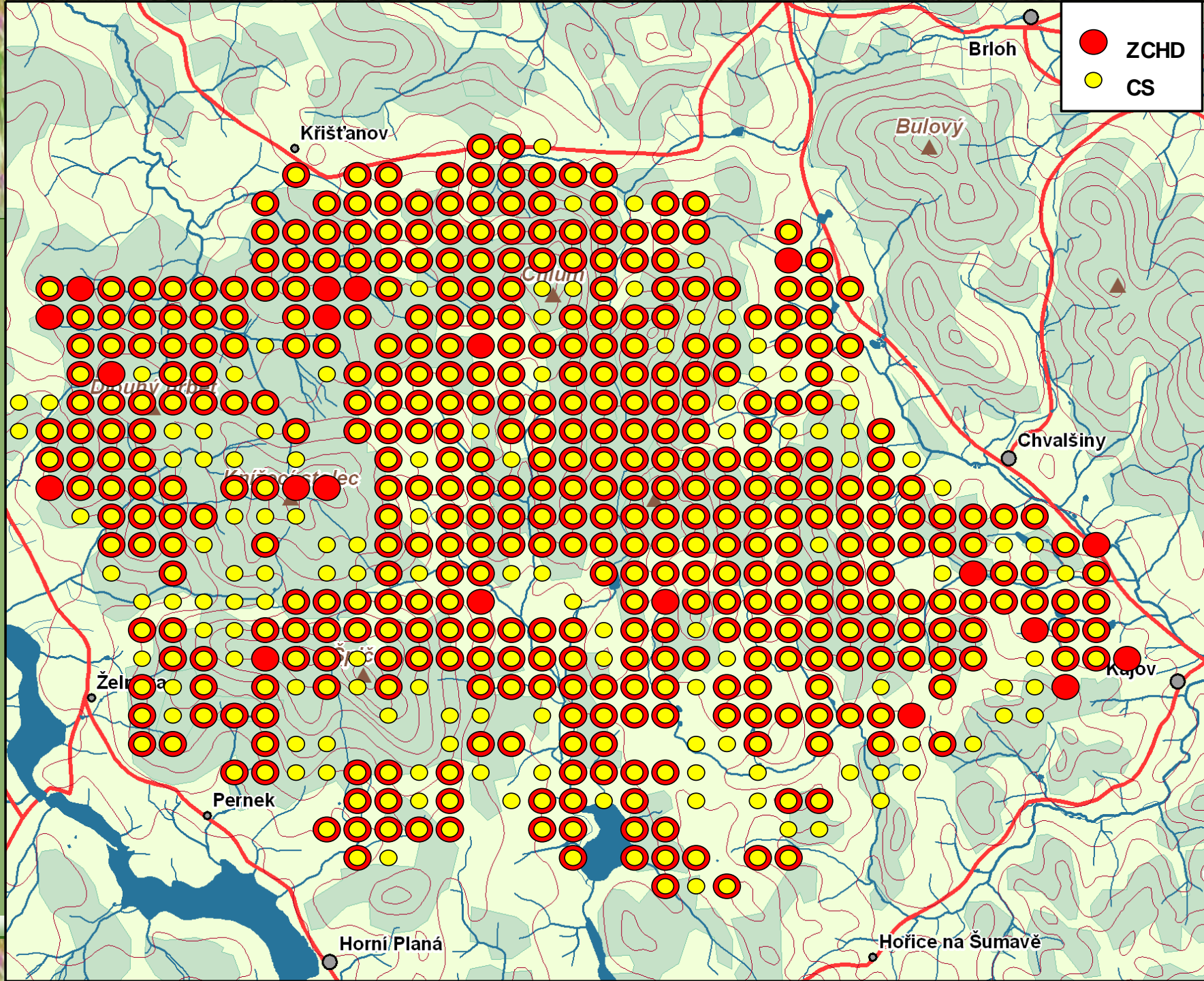


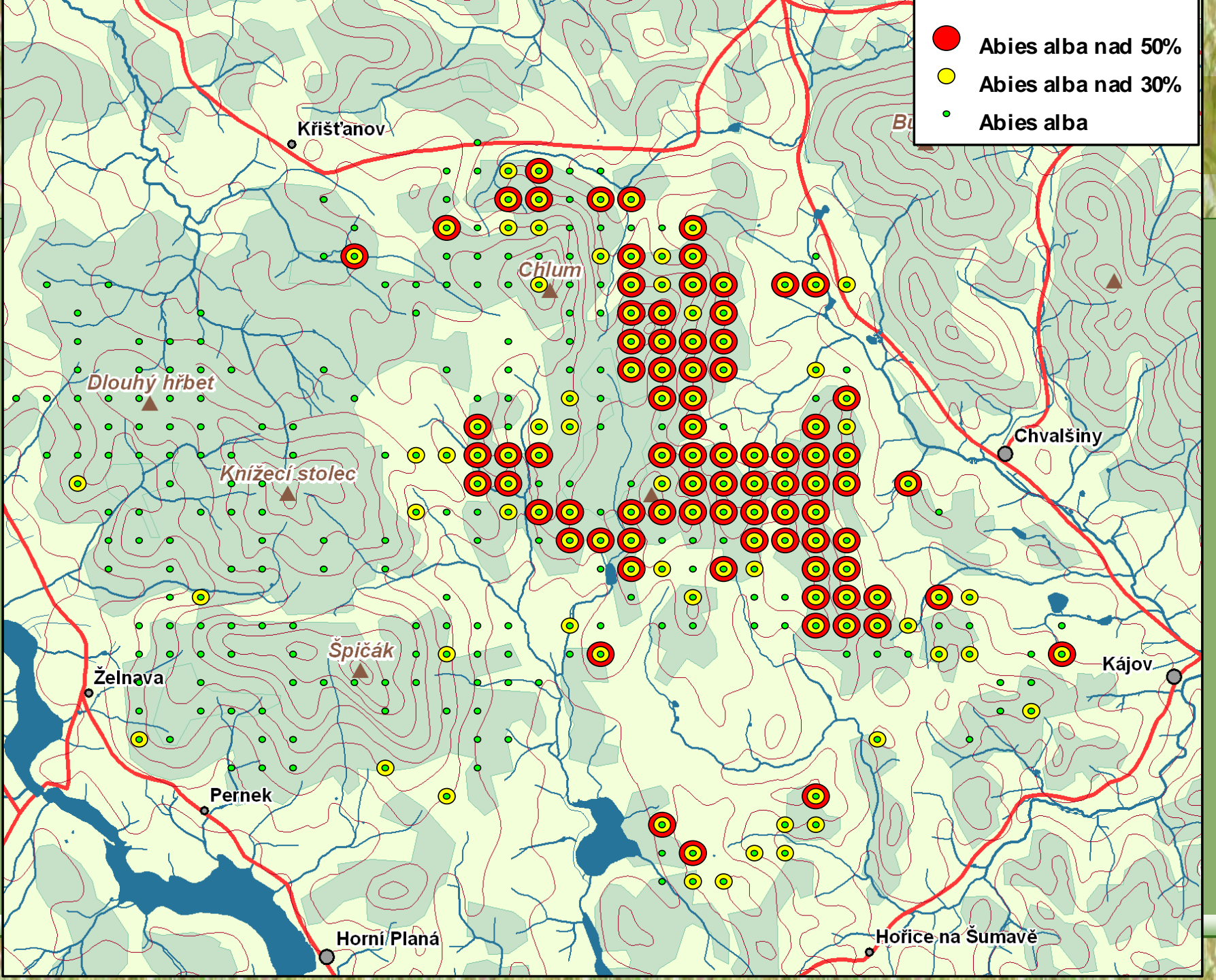
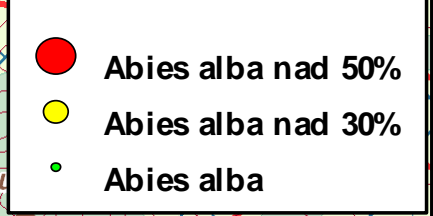
*Andromeda polifolia*



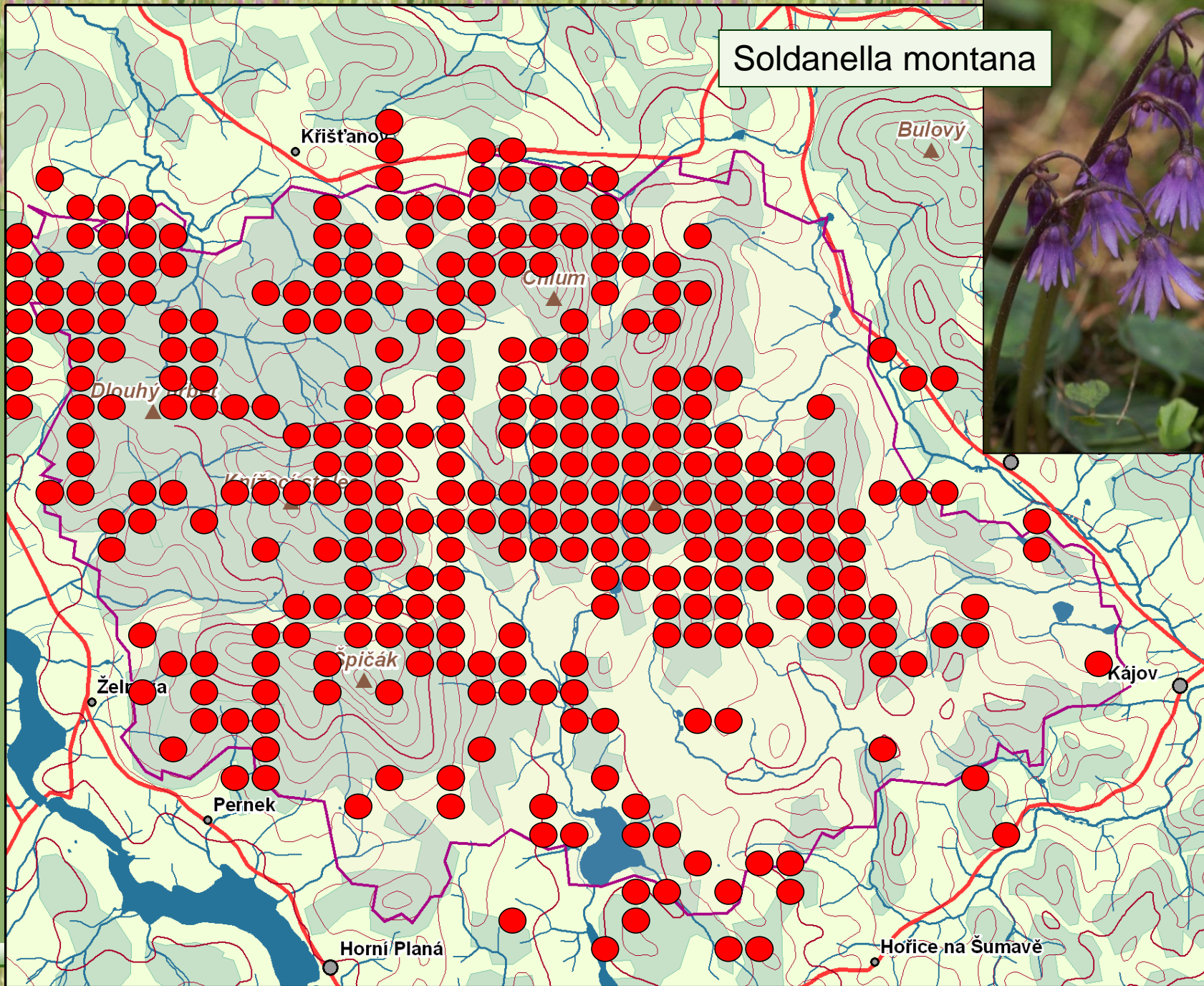
# Zobrazení

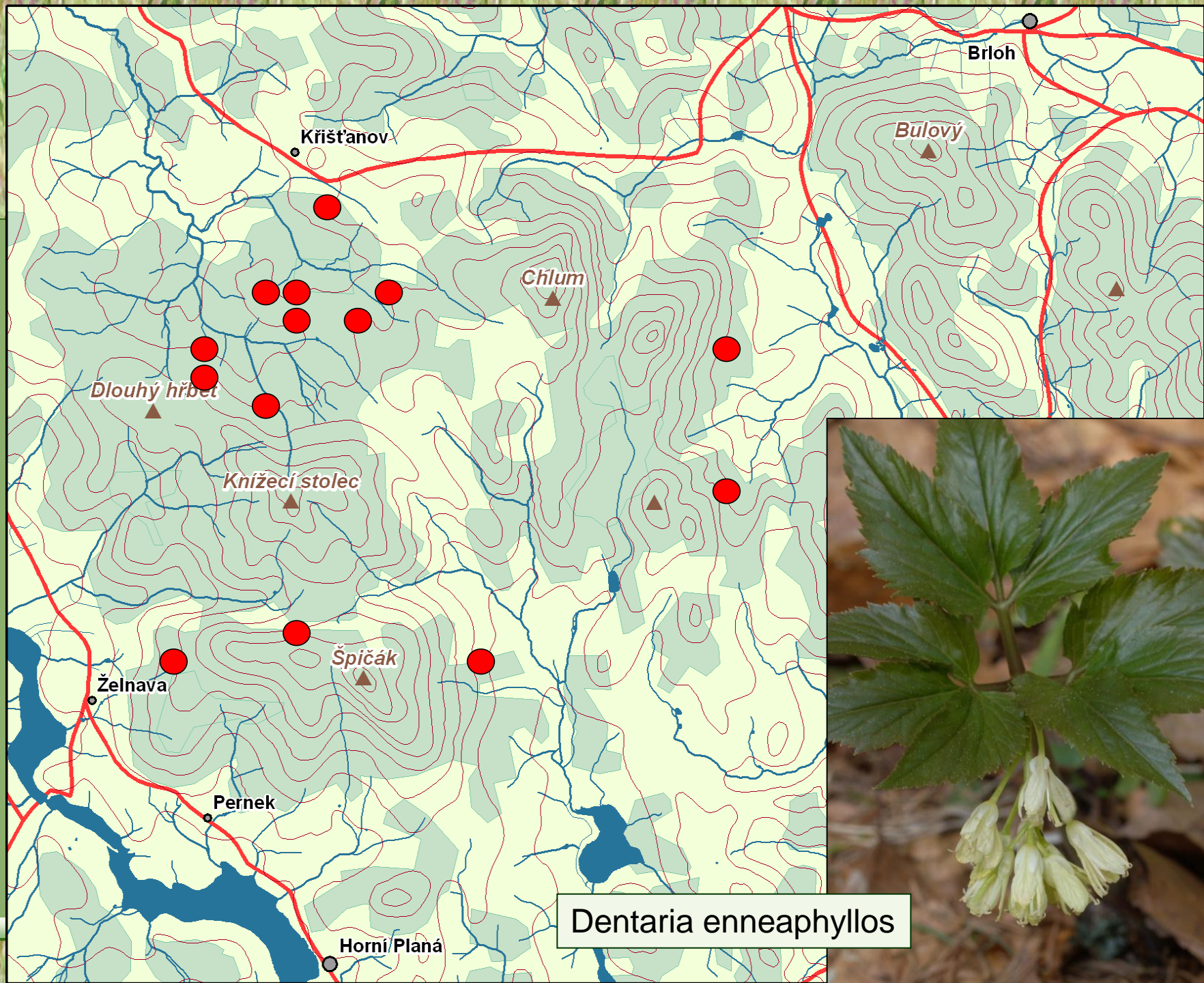
- body zpracovány v síti
  - použita síť  $0,5' \times 0,3'$ 
    - asi  $0,5 \times 0,5$  km
  - zachycení struktur na úrovni krajiny
- zobrazení v programu dMap



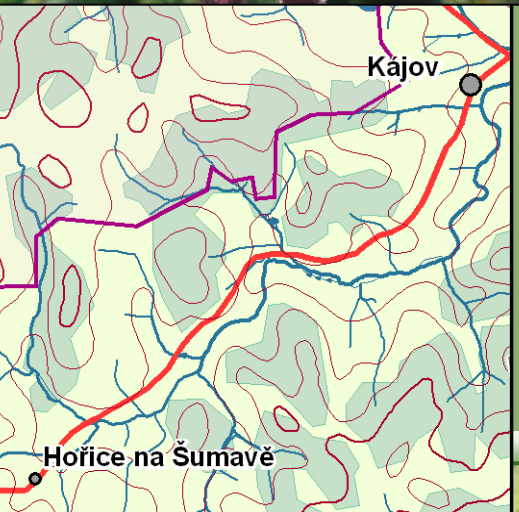
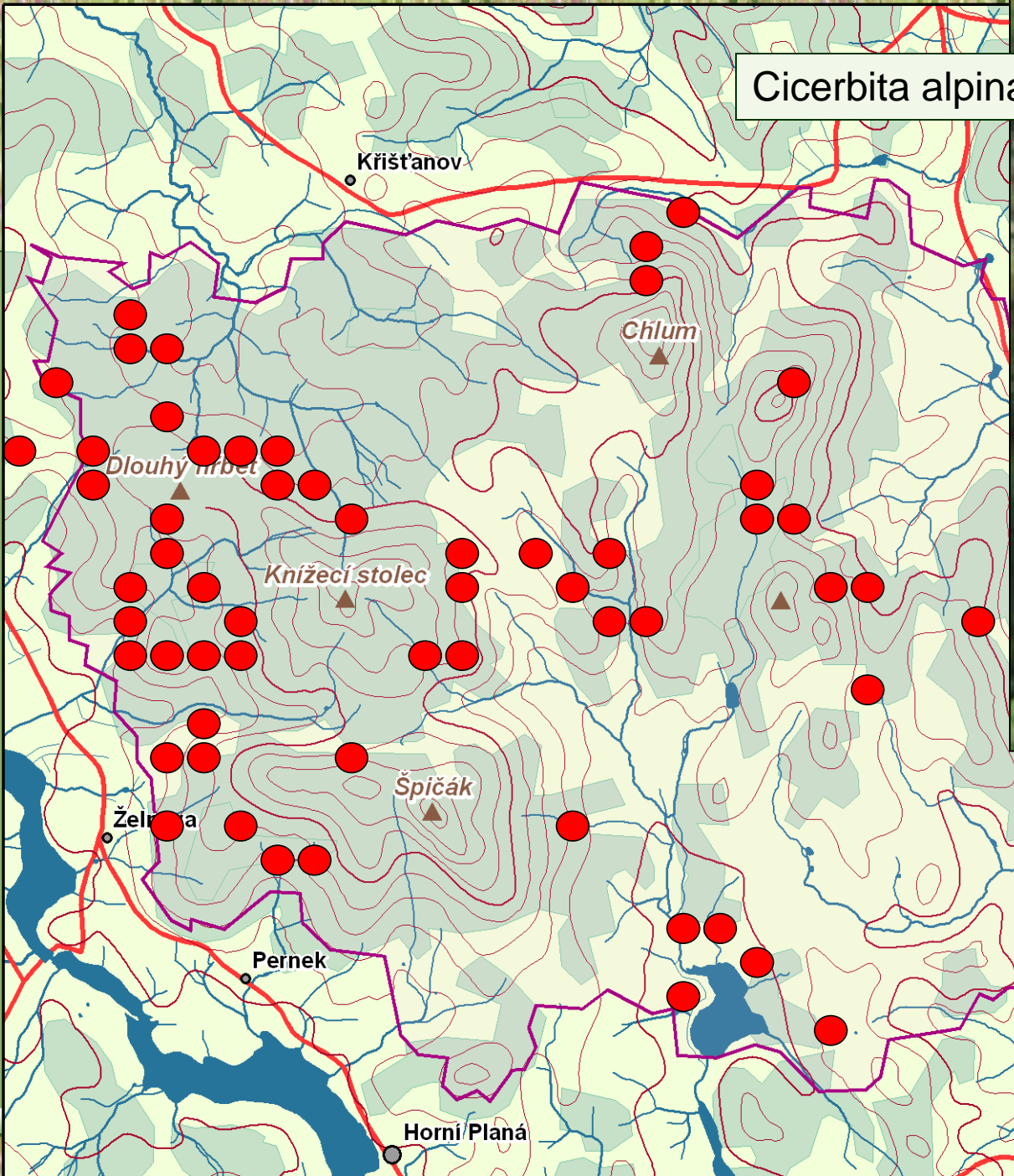


# Soldanella montana

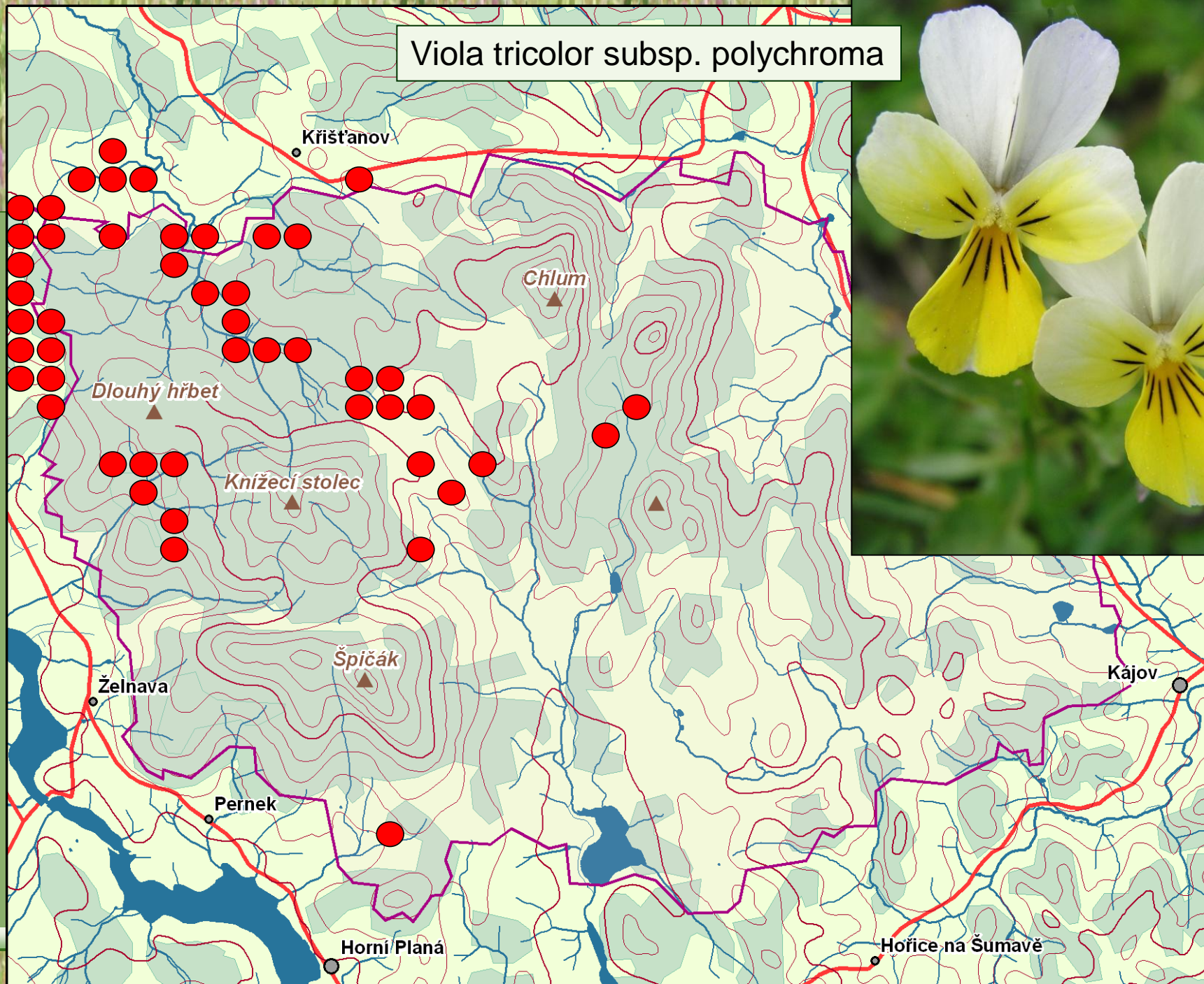




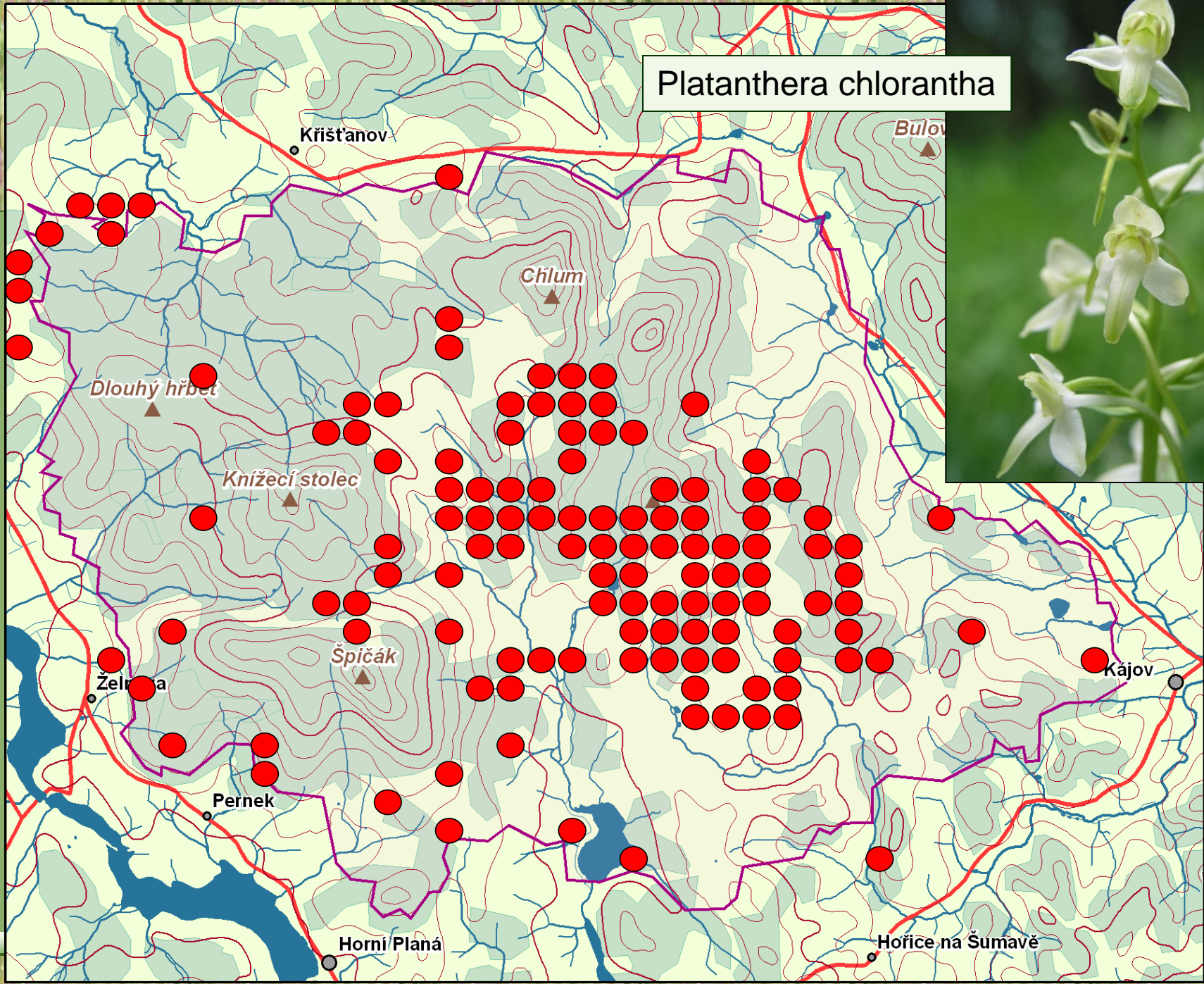
Cicerbita alpina



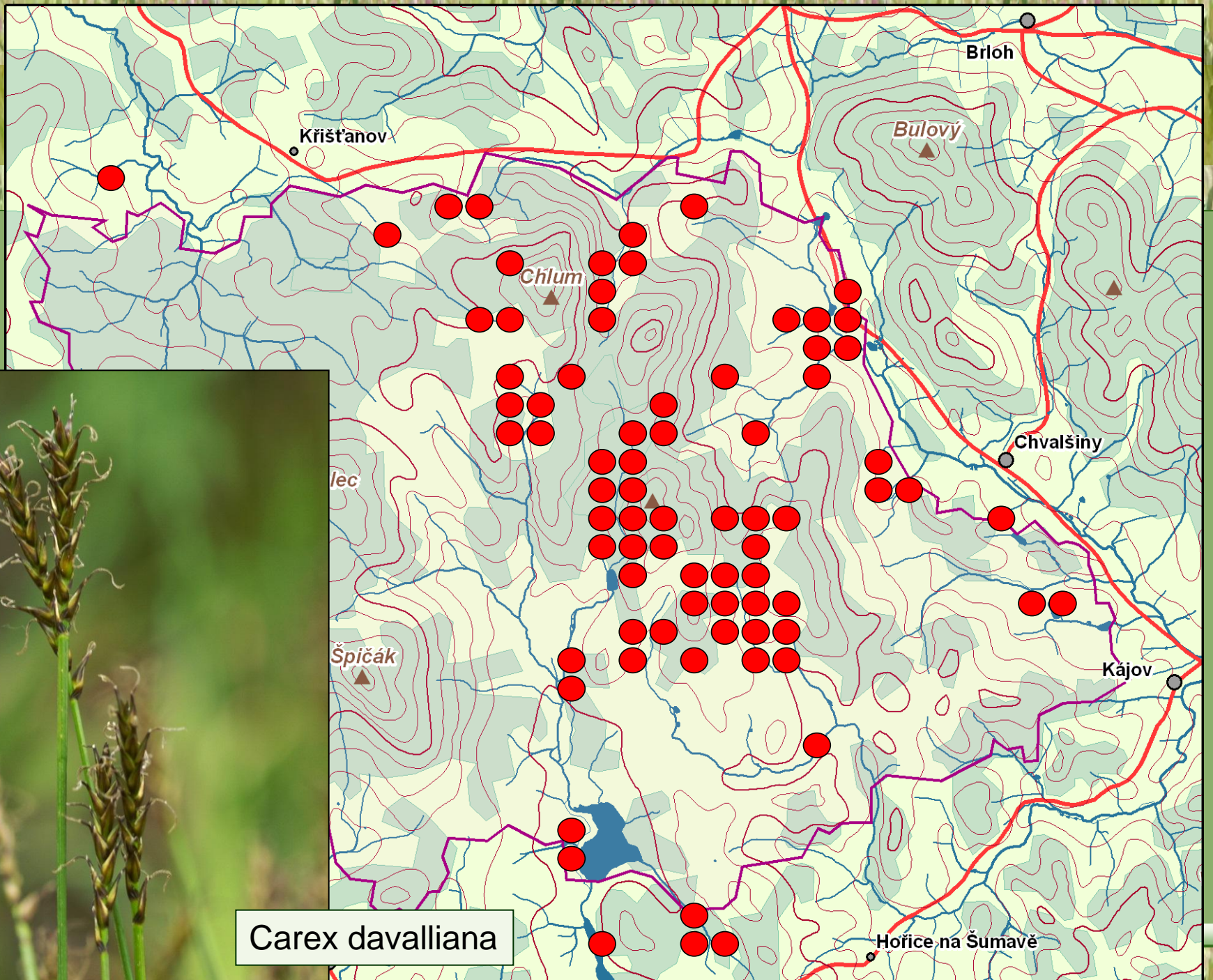
*Viola tricolor* subsp. *polychroma*



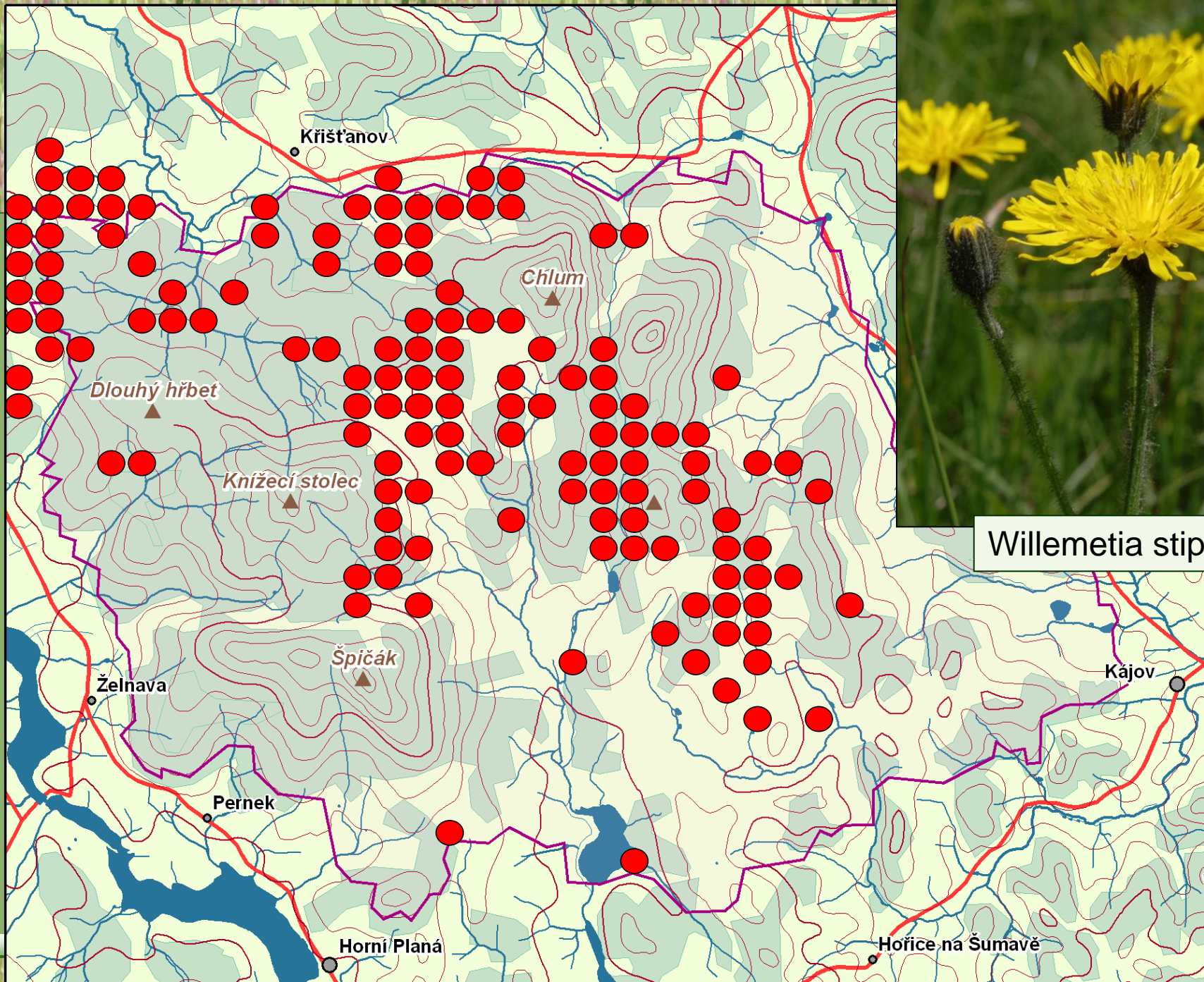
# Platanthera chlorantha





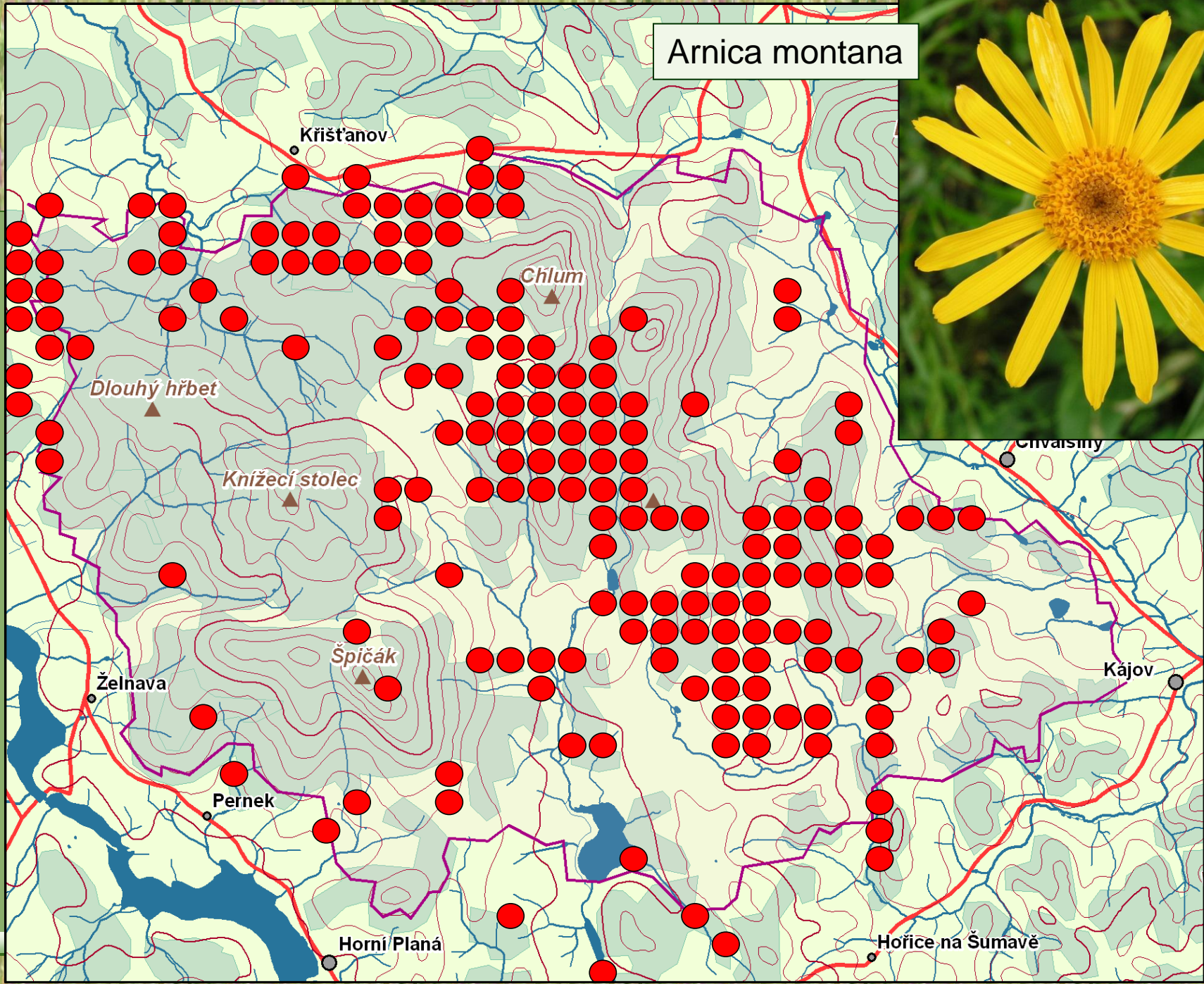


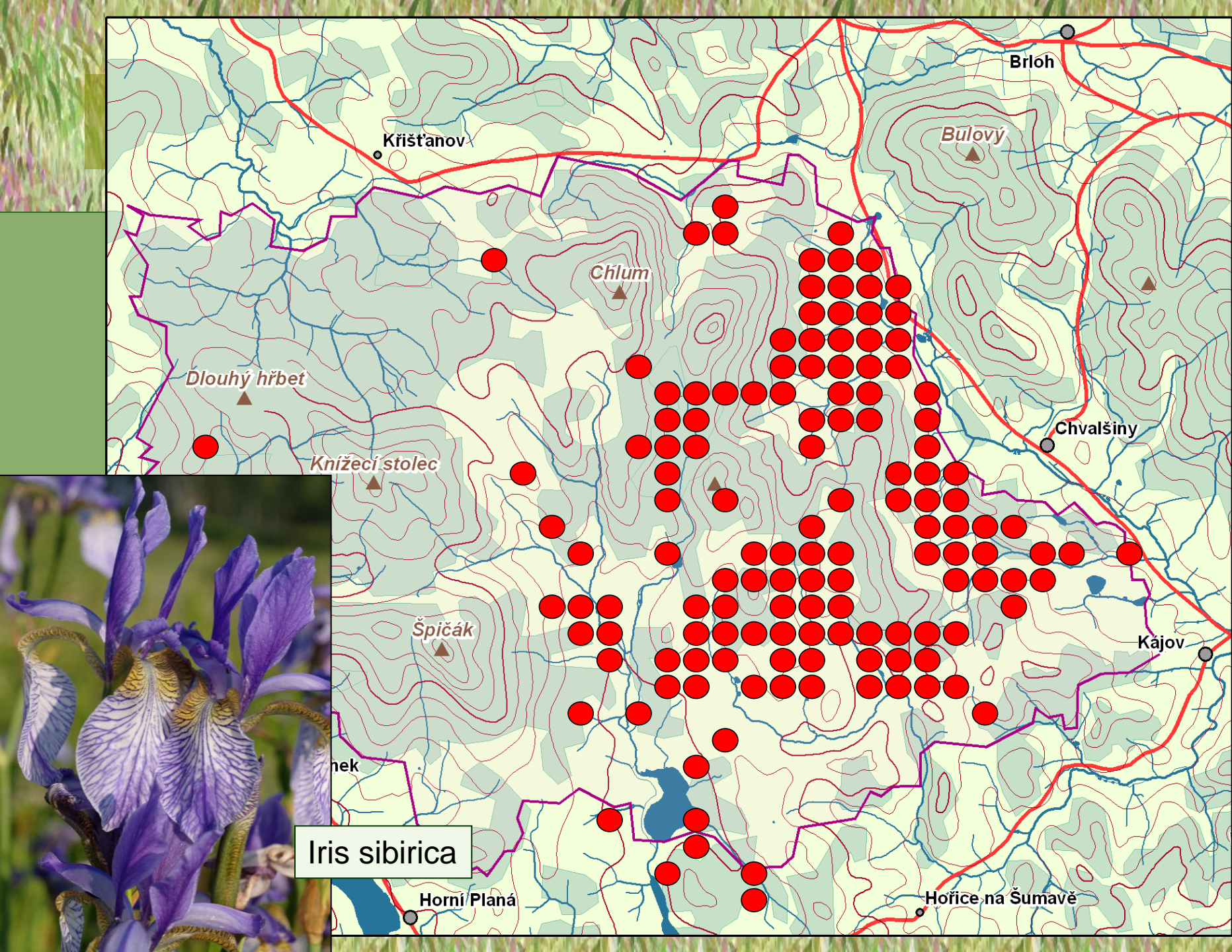
Carex davalliana

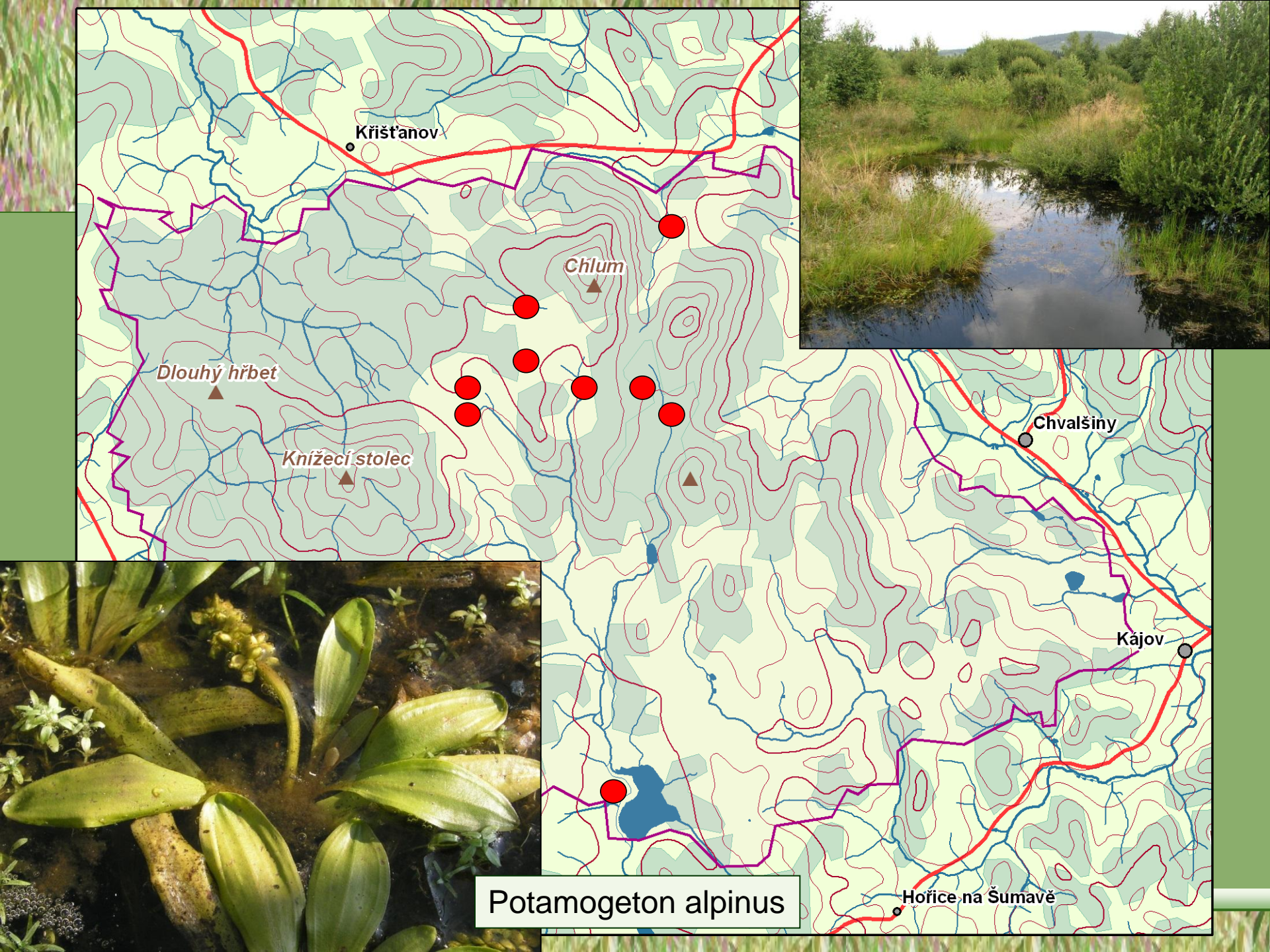


*Willemetia stipitata*

Arnica montana







Křišťanov

Chlum

Dlouhý hřbet

Knižecí stolec

Chvalšiny

Kájov

Hořice na Šumavě

Potamogeton alpinus

# Stav lesů v roce 1898

- Výměra lesní půdy  
– 1137 ha
  
- smrk 95,5%
- jedle 3,0%
- borovice 1,0%
- buk 0,5%



# *Management biotopů a druhů*

- **od roku 2006 – management v EVL Polná**
  - sečení, vyhrabání
- **2008 – prostředky pro management přírody z MO**
  - 7 dříve vytipovaných lokalit
  - výběrová řízení pro dodavatele prací
  - teprve nyní realizace většiny zásahů



# *EVL Polná*







# *Režim vojenských újezdů*

- z hlediska ochrany přírody stávající stav vyhovuje
- nejsou zásadní střety zájmů



# *Vojenské újezdy*

- mimořádně hodnotné stabilizované krajinné celky
- parametry velkoplošného ZCHÚ
- současné využívání (vojenský management) v zásadě vyhovuje zájmům ochrany přírody
- významné objekty pro vědecký výzkum

