



# Soustava NATURA 2000

**Michael Hošek**

Praha, 14.9. 2016

# Obsah prezentace

- **Co je Natura 2000**
- **Vyhlašování a současný stav v ČR**
- **Zajištění ochrany**
- **„Výzvy“**

# Základní přehled

The screenshot shows a virtual meeting room interface. The main content area displays a presentation slide with the following text:

**Natura 2000: je nám  
(Evropanům) k něčemu?  
Část I**

**Petr Roth**

The slide also features a logo for Natura 2000, which includes a stylized landscape with a bird and the text "NATURA 2000".

On the left side of the interface, there is a list of participants in the virtual room:

- FOP
- Brnadi
- Honzka Kvasničk
- Jan Dušek
- Jan Švanyga
- Jana Peltanová
- Jiří Křesina
- Pavel Marhaň
- Petr Roth
- Radim Míšaček

Below the participant list is a chat window with the following messages:

naplno a nic. Co kdyby zkusil promluvit Honza & Petr, jestli to není v Simoně mikrofonu...

Honzka Kvasnička: paráda

Radim Míšaček: Ano Petr zcela OK

The interface also shows a browser window at the top with the address bar containing "onif40.onif.biz/Rooms/835/fop.aspx" and a taskbar at the bottom with the system clock showing "0:12 / 1:45:48" and the date "9.5.2013".



<https://www.youtube.com/watch?v=mETwfxQaoEQ>

<https://www.youtube.com/watch?v=KFxZq2x2oe0>

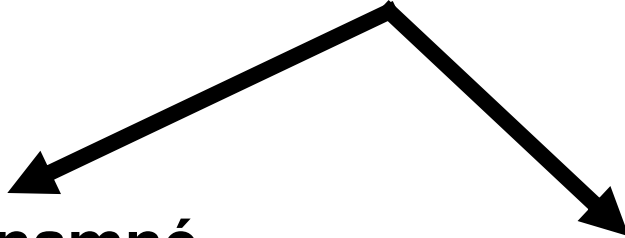
# Obsah prezentace

- **Co je Natura 2000**
- **Vyhlašování a současný stav v ČR**
- **Zajištění ochrany**
- **„Výzvy“**

# Co je Natura 2000

„A coherent European ecological network...“

dva typy lokalit:



## Evropsky významné lokality (EVL)

Sites of Community Importance (SCIs) /  
Special Area of Conservation (SAC)

92/43/EHS - O ochraně přírodních stanovišť, volně žijících živočichů a planě rostoucích rostlin („směrnice o stanovištích“)

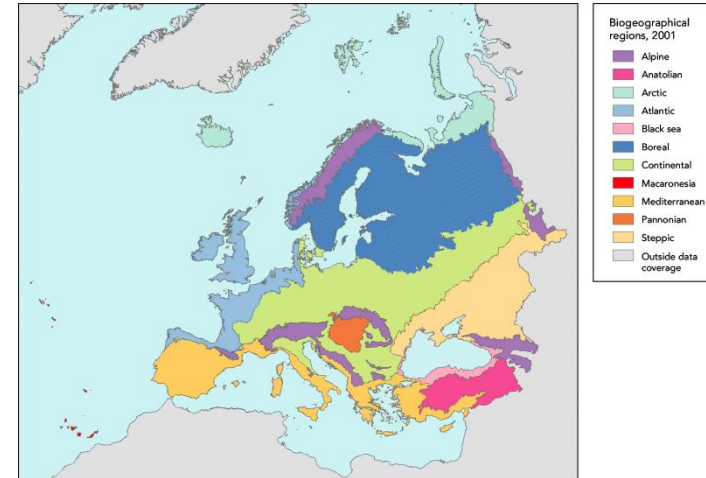
vymezují se v rámci tzv. biogeografických oblastí (BGO)

## Ptačí oblasti (PO)

Special Protection Areas (SPAs)

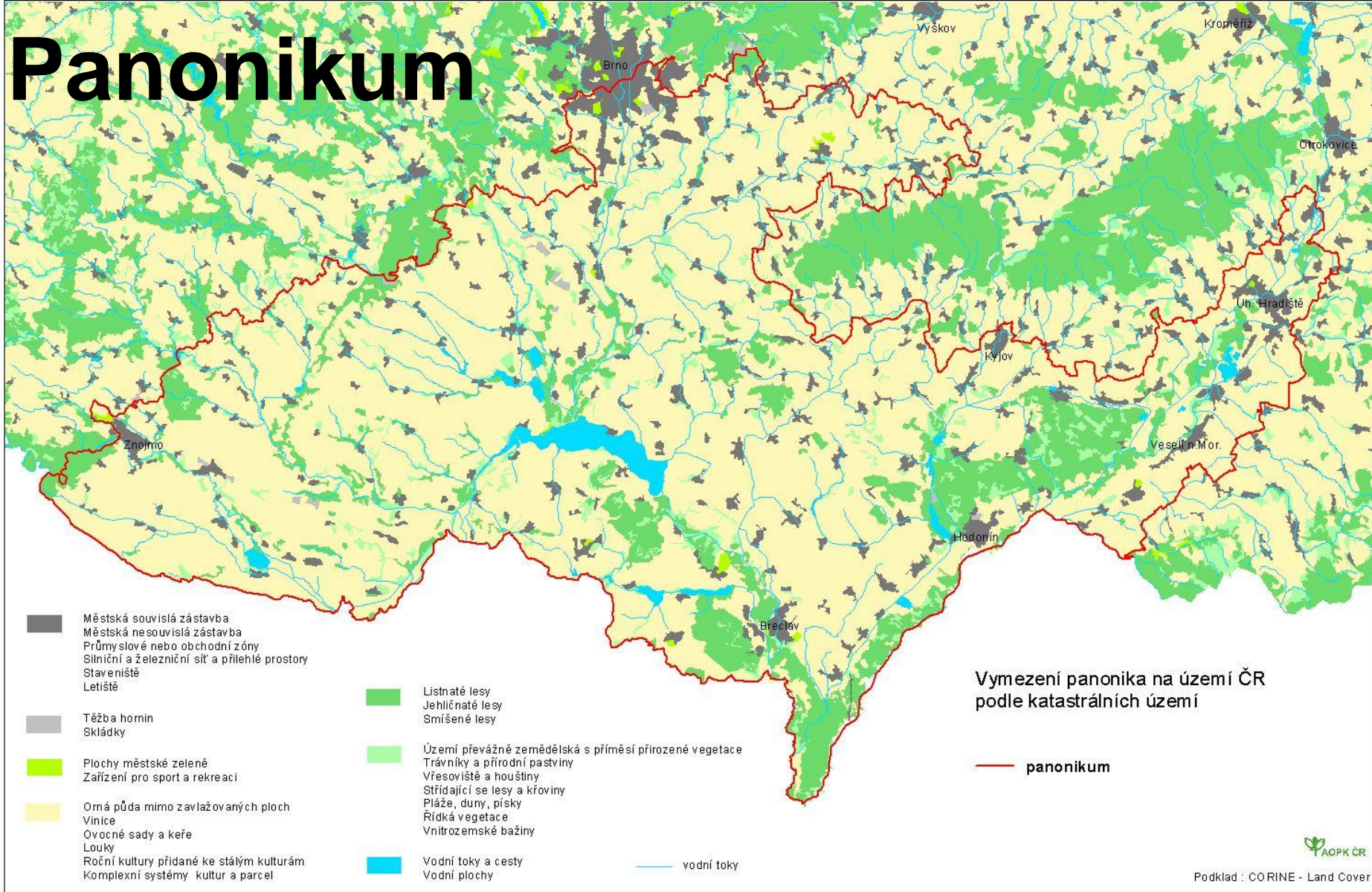
2009/147/ES - O ochraně volně žijících ptáků (směrnice "o ptácích"), dříve 79/409/EHS

nevymezují se v rámci BGO





# Panonikum



# Proces vyhlášení

Směrnice o stanovištích

Směrnice o ptácích

Národní seznam navržených území (pSCI)

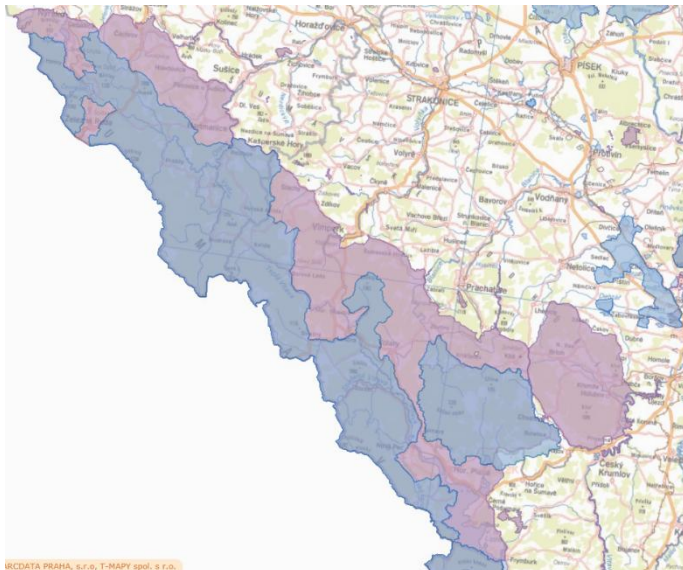
Biogeografický seminář (bilaterální setkání)

Zařazení do soustavy Natura 2000 (SCI)

Stanovení ochranných opatření (plánů péče, souhrnů doporučených opatření)

Special Areas of Conservation (SAC)

Special Protection Areas (SPA)



# Právní akty EU

**Nařízení** –obecně závazné a bezprostředně použitelné v každém členském státě bez nutnosti transpozice

**Rozhodnutí** – jsou pro příjemce závazná, mohou se týkat členských zemí, právnických či fyzických osob, členské státy jako adresáti jsou povinny přijmout potřebná prováděcí opatření

**Doporučení a stanoviska** – nejsou závazná, nedodržení doporučení však může být v některých případech sankcionováno

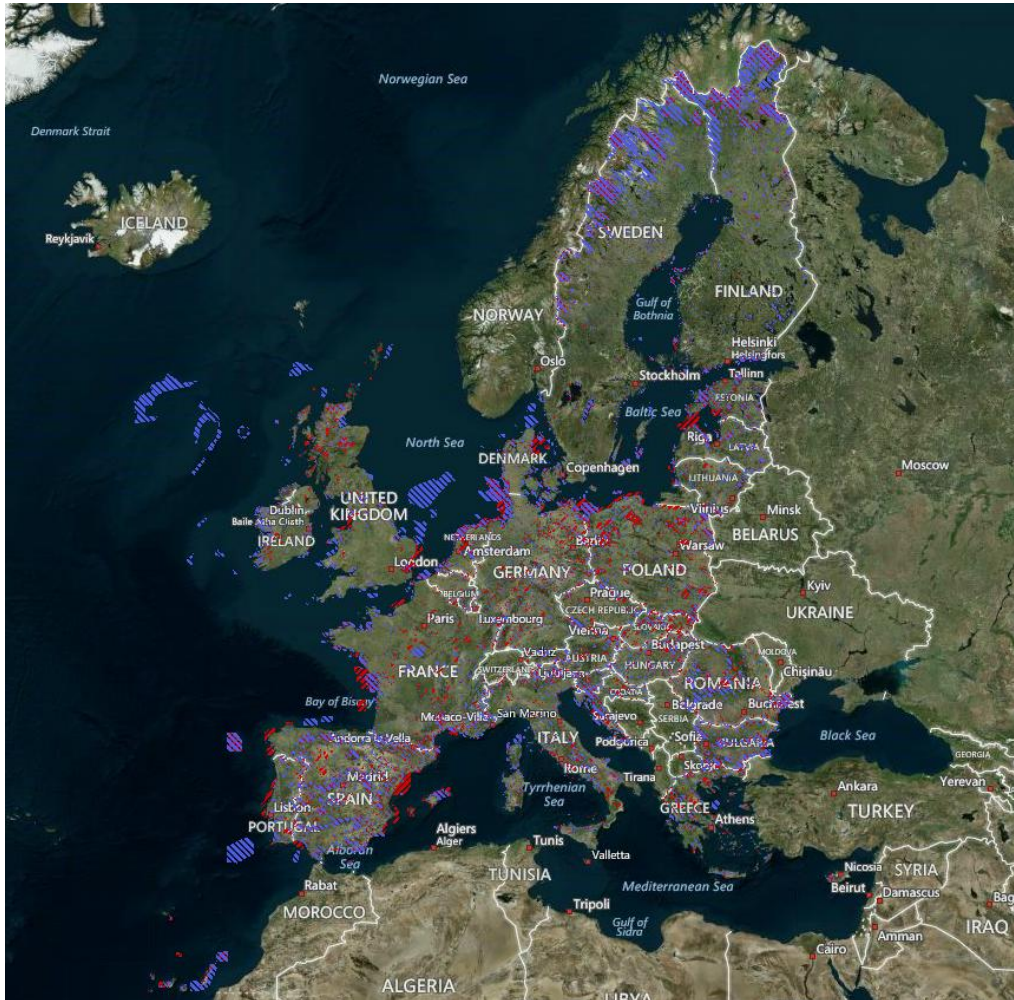
**Směrnice** – zavazují členské země dosáhnout určitých cílů během určené doby, přičemž národní instituce mohou určit prostředky, jak jich dosáhnout, směrnice musí být transponovány do práva jednotlivých členů, konkrétní způsob transpozice je členský stát povinen oznámit Komisi

**Rozsudek Evropského soudního dvora** -závazný, forma „výkladu“ právních aktů



# Směrnice?

- velký prostor pro národní specifický přístup
- určeno co má být dosaženo, ale ne jak

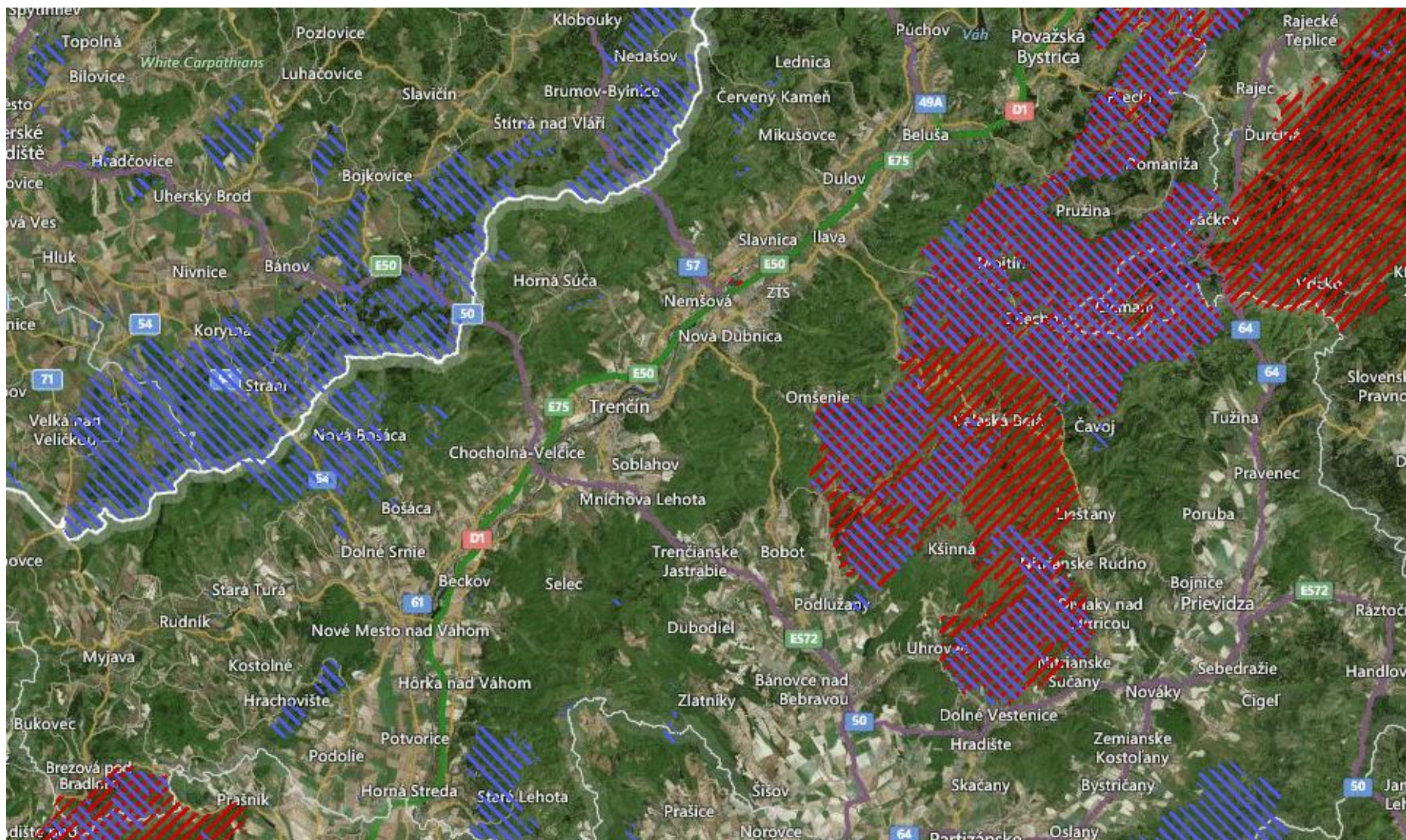


NATURA 2000 VIEWER

<http://natura2000.eea.europa.eu/#>

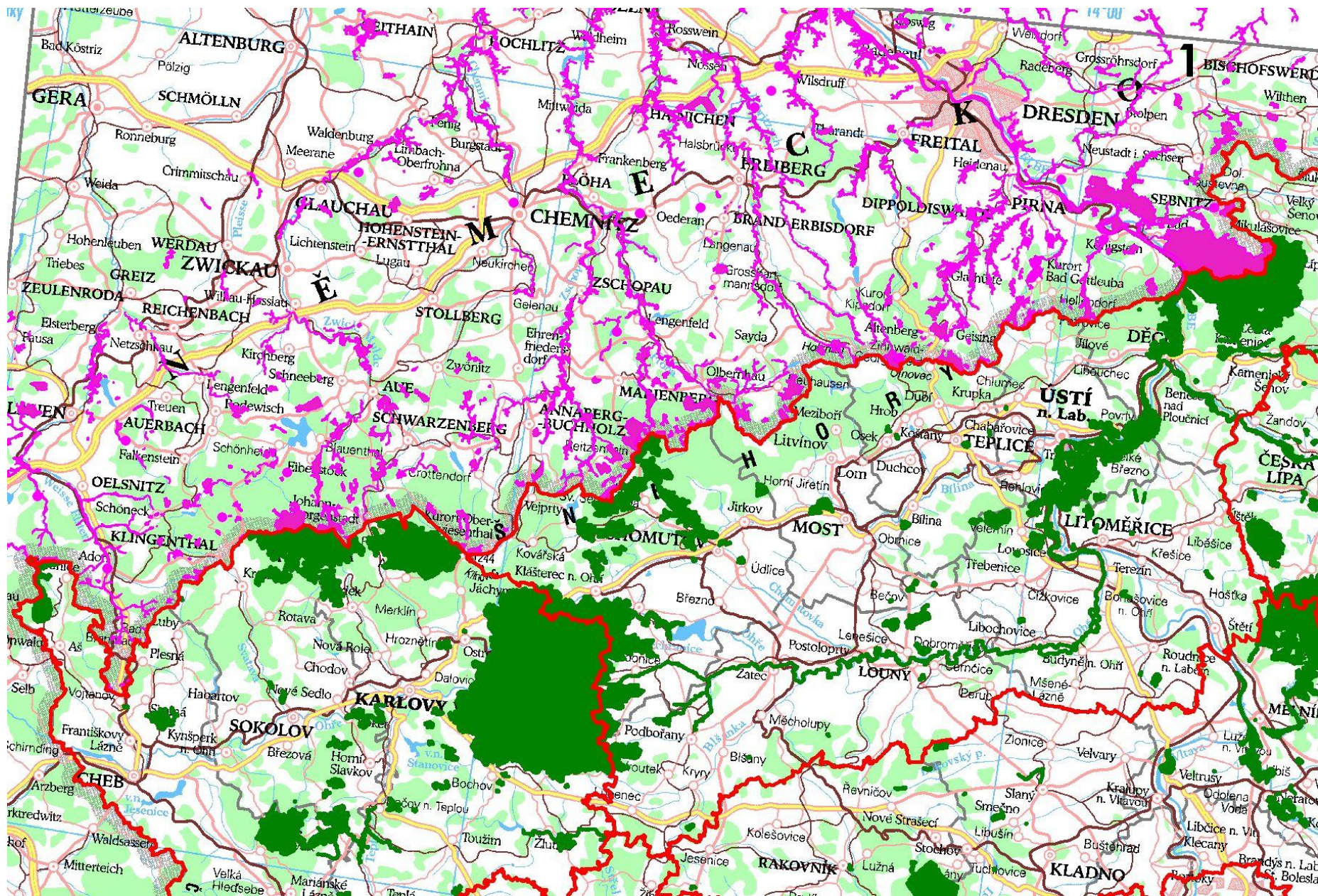


# 1 nebo 28 soustav?





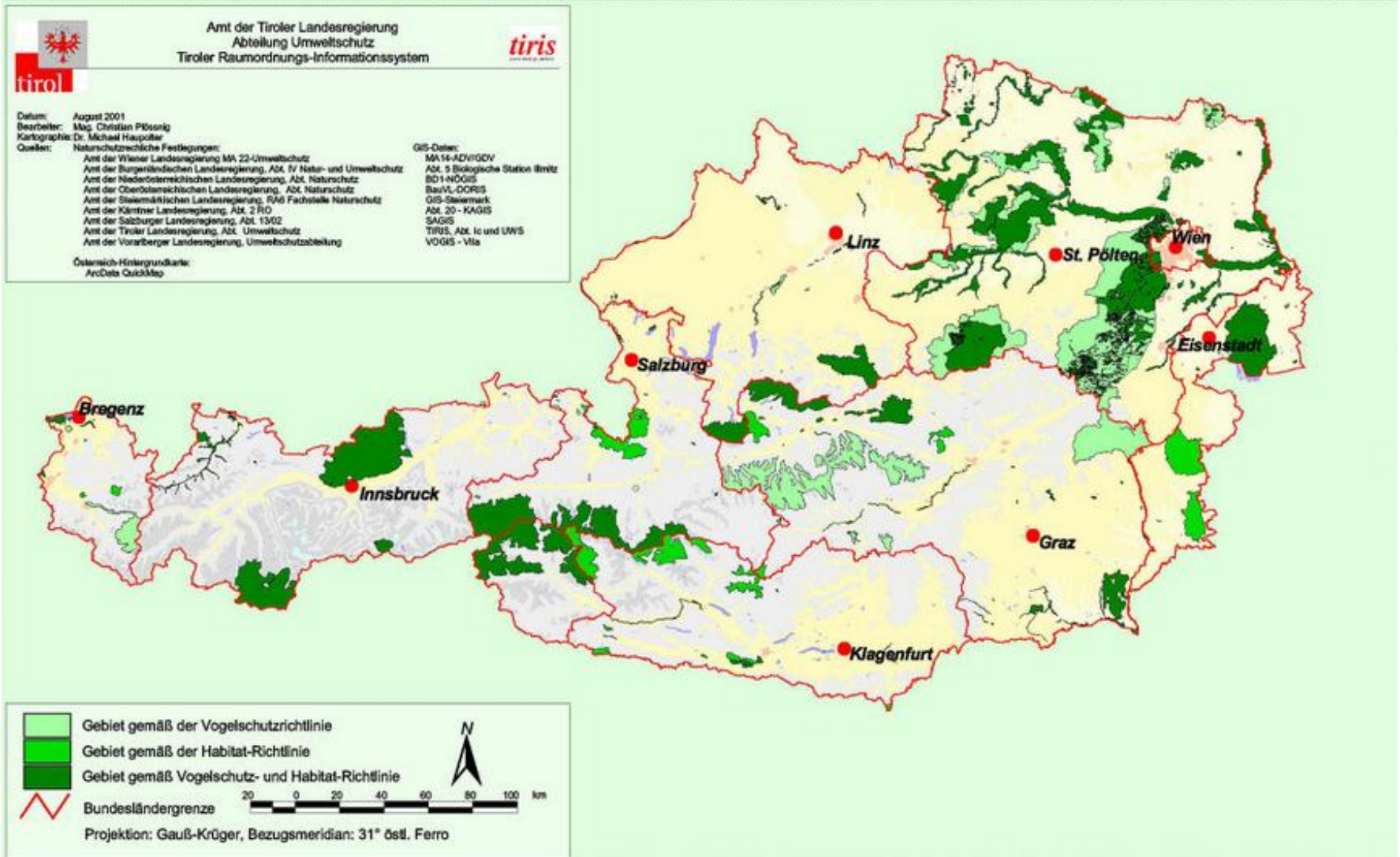
# 1 nebo 28 soustav?





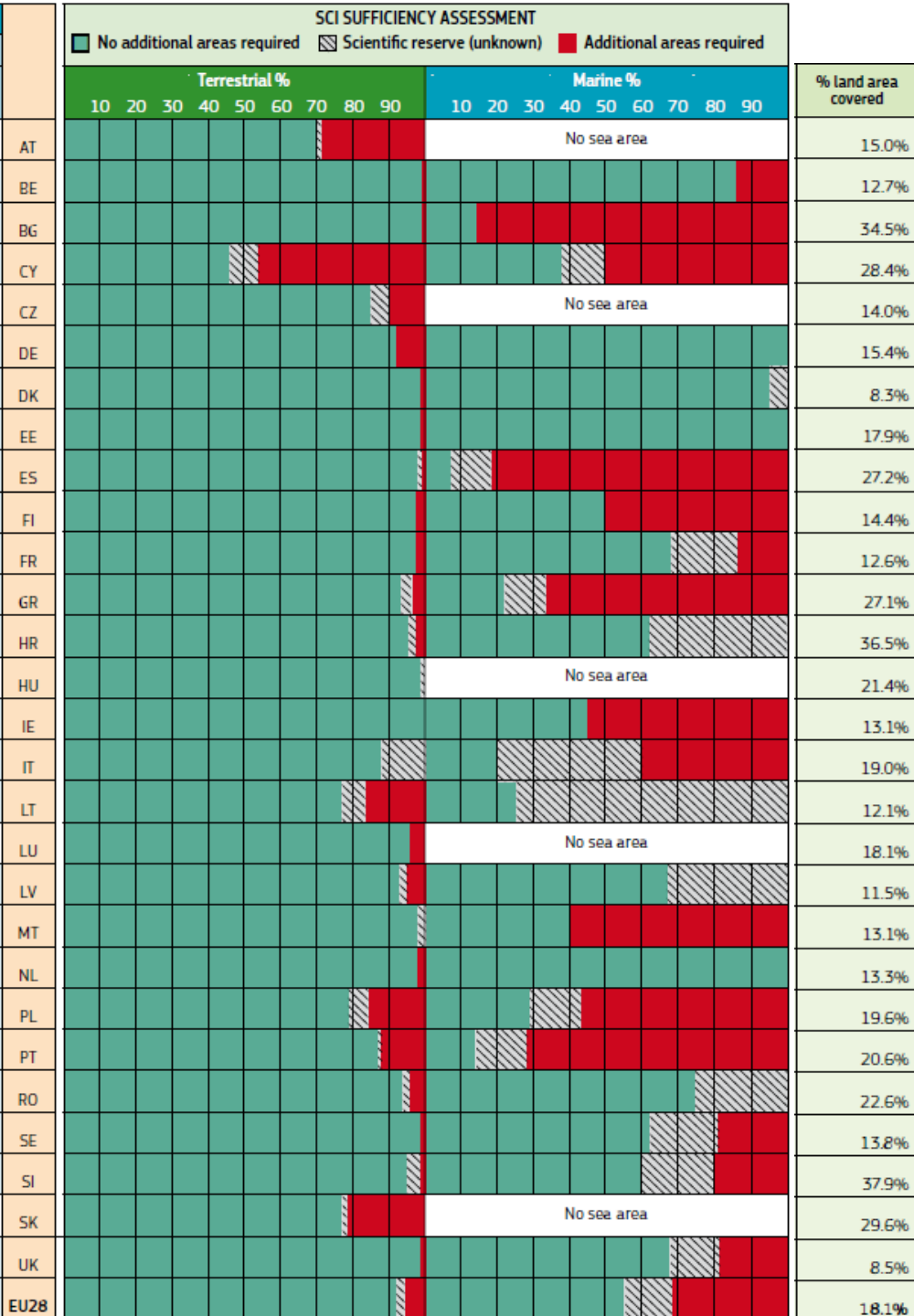
# 28 nebo ještě více soustav?

## vorgeschlagene Natura 2000 Gebiete Österreichs - Nationale Liste



# Současnost v EU

Zdroj: [Natura 2000 Newsletter](#)





# Co se chrání?

## „Národní referenční seznamy“

- Výběr druhů /přírodních stanovišť samostatně z přílohy I směrnice o ptácích a přílohy I & II směrnice o stanovištích
  - Obecně: všechny s permanentním nebo periodickým výskytem
- **Účel:** vybrat fenomény které v daném státě (biogeografické oblasti) jsou a měly by být územně chráněny
- Při nedostatku informací se zahrnují i fenomény s historicky prokázaným výskytem



# Natura 2000 X ZCHÚ

ZCHÚ



EVL, PO



- Co je Natura 2000
- **Vyhlašování a současný stav v ČR**
- Zajištění ochrany
- „Výzvy“

# Pro co se lokality vyhlašují

## Evropsky významné lokality (EVL)

Stanoviště přílohy I

Druhy přílohy II

### Přírodní stanoviště

	Typů	*
kont.	59	18
pan.	34	13
Celkem	60	19

### Druhy

	Kont.	Pan.
Živočichové	56 (*2)	37 (*3)
Rostliny	35 (*14)	12 (*4)

\* - prioritní stanoviště/druh



# Pro co se lokality vyhlašují

## Ptačí oblasti

Druhy přílohy I  
v ČR 41 druhů



## Rok 1998 Případ C-3/96

„...seznam IBA je jediným dokumentem, který dovoluje na odborném základě posoudit zda členský stát plní svou povinnost vyhlašovat PO...“





# Vyhlašování Natury 2000 v ČR

MapoMat - Mozilla Firefox LogMeIn - Remote Session

Soubor Úpravy Zobrazení Historie Záložky Nástroje nápověda

reference\_portal http://www.nature.c...000-design3/hp.php biomonitoring.cz MapoMat

mapy.nature.cz 57192

### Mapování biotopů

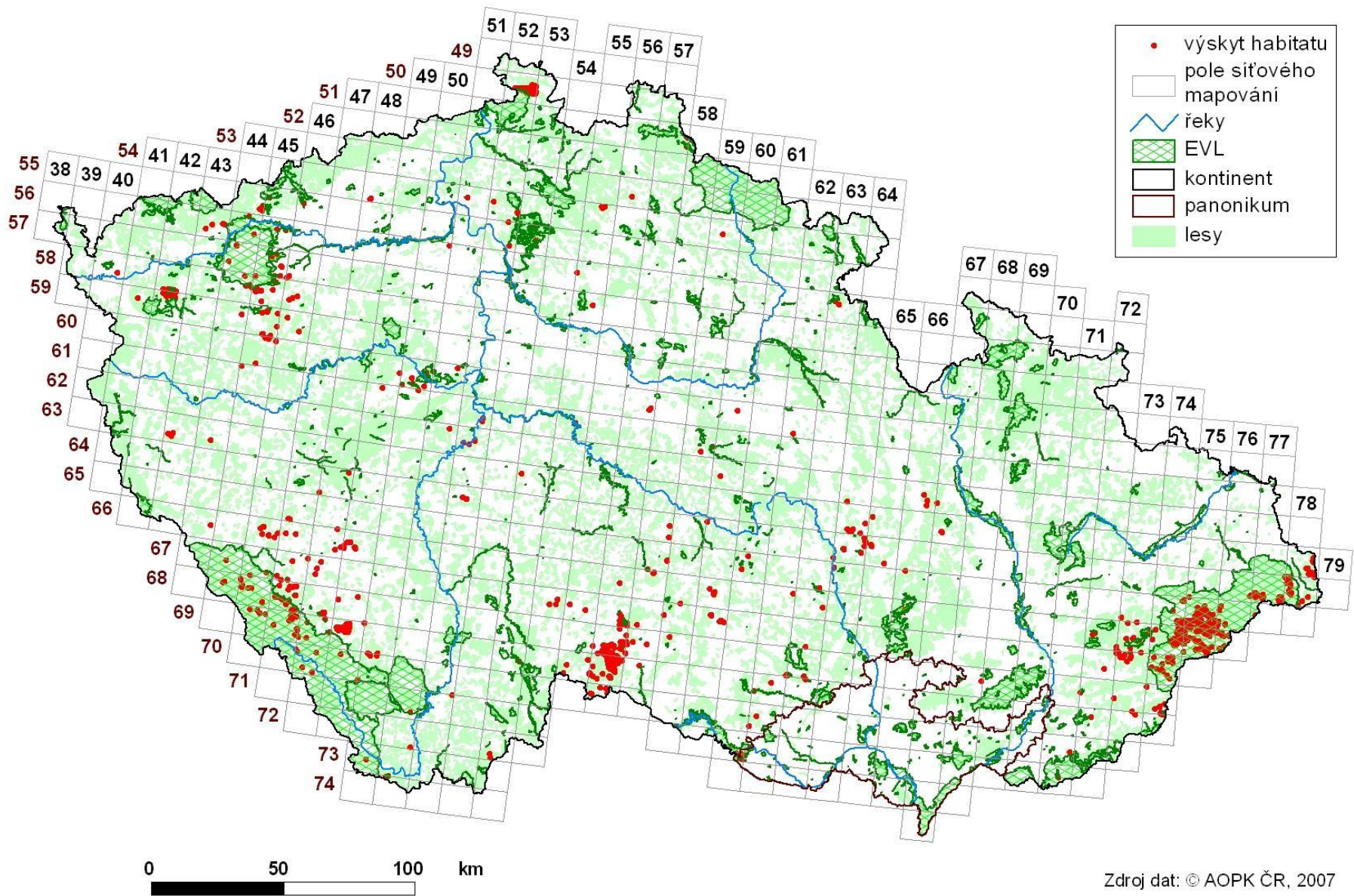
- Aktualizace mapování
  - Veřejná zakázka - 2012
  - Aktualizační okresk
- Biotop
  - Přírodní biotop\_mapování 2001
  - Přírodní biotop\_aktualizace 2001
- Habitat
  - Habitat\_rozšíření 2001 - 2005
  - Habitat\_aktualizace 2007 - 2010
- Rozšíření přírodních biotopů
  - Alpínské bezlesí
  - Křoviny
  - Les
  - Mokřad a pobřežní vegetace
  - Prameniště a rašeliníště
  - Skála, suť, jeskyně
  - Sekundární travník a vřesoviště
  - Vodní tok a nádrž
  - Rozšíření přírodních biotopů
- Základní mapa
- Ortofoto

© AOPK ČR 2006, © AOPK ČR 2010, © ČUZK, příprava: ARCDATA PRAHA, s.r.o., T-MAPY spol. s r.o.

esri



# Potřebné informace k výběru lokalit



# Standardní datový formulář (SDF)

- formát určuje Prováděcí rozhodnutí Komise: č. 97/266/ES, aktualizováno č. č. 2011/484/EU
- informuje o soustavě jako celku (EVL i ptačí oblasti)
- obsahuje tabelární i prostorové informace (hranice)
- slouží jako podklad pro přípravu evropského seznamu
- jednotný informační zdroj o lokalitách soustavy Natura 2000 v EU
- evropské SDF vzniká spojením národních SDF

## SDF v ČR

- za přípravu je odpovědné MŽP (§ 45a, odst. 2 ZOPK) , zajišťuje AOPK ČR
- odráží aktuální podobu soustavy dle platné legislativy
- podkladem jsou údaje z vnitřní databáze AOPK ČR zveřejňované na [www.natura2000.cz](http://www.natura2000.cz)

# Hodnocení dostatečnosti - EVL

- v rámci tzv. **biogeografických seminářů**, zvláště pro každou biogeografickou oblast

## Účastníci

Evropská komise

Evropské tématické středisko pro biodiverzitu (ETC/BD)

MŽP

AOPK ČR

zástupci nevládních neziskových organizací (NNO)

nezávislí experti přizvaní EK

## Výstupy hodnocení

1) dostatečné – SUF (Sufficient)

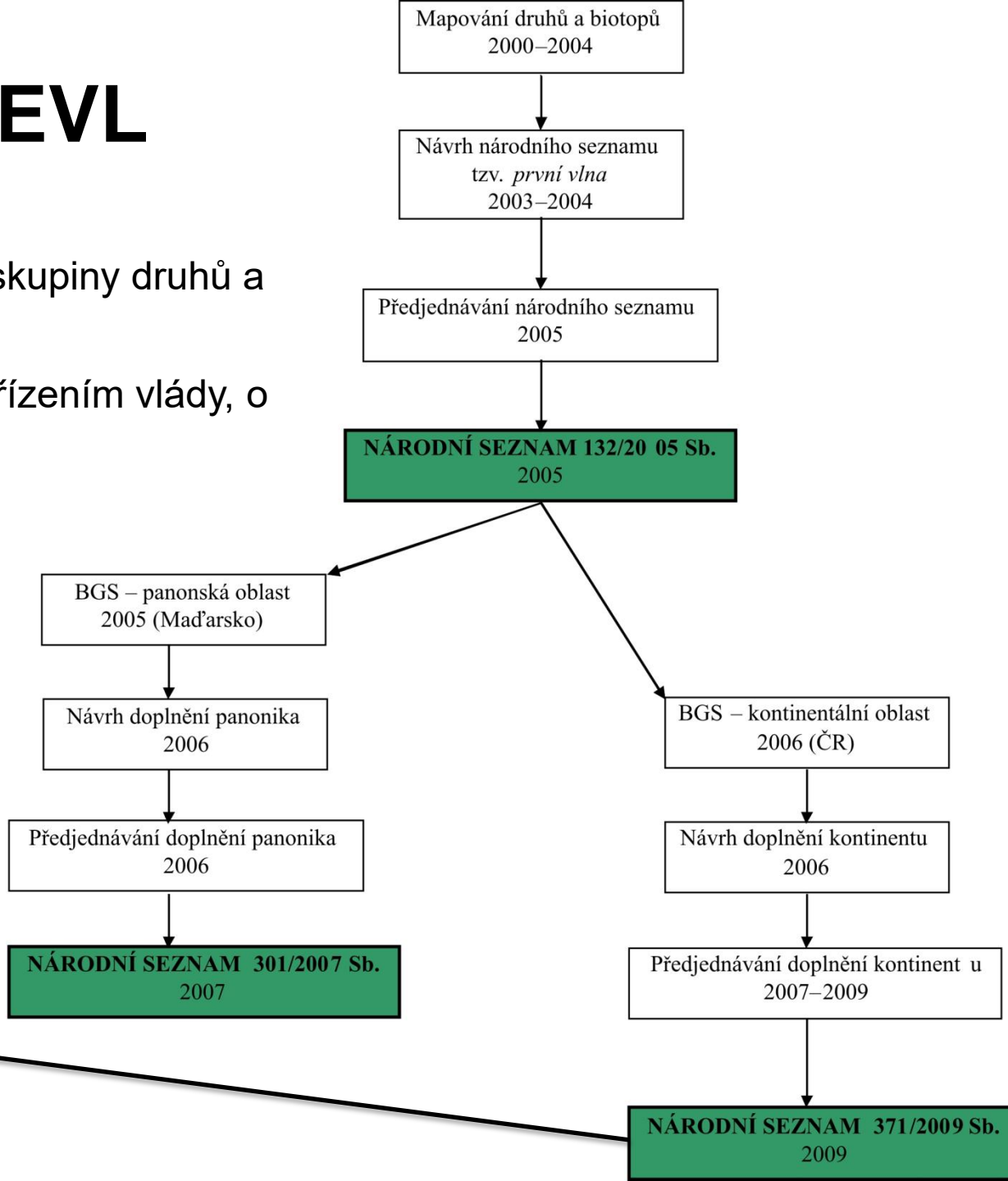
2) nedostatečné (Insufficient):

- IN MIN (in minor) – **stačí přidat daný fenomén jako předmět ochrany do stávající(ch) lokalit(y)**
- IN MOD (in moderate) – **pro doplnění je potřeba vyhlásit nové lokality**
- IN MAJ (in major) – **daný fenomén není v soustavě zastoupen**
- Sci Res (scientific reserve) – **o rozšíření a kvalitě výskytu fenoménu nejsou dostatečné informace**

# Vyhlašování EVL

- samostatné návrhy pro skupiny druhů a stanoviště
- vyhlašovány jediným nařízením vlády, o národním seznamu

Nařízení vlády 318/2013  
**1075 EVL**

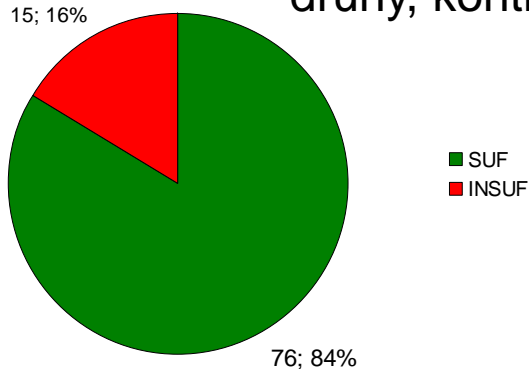




# Hodnocení dostatečnosti – EVL (první vlna)

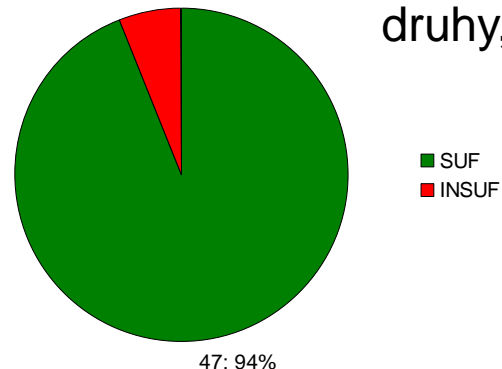
- BGS pro panonskou BGO (2005, Maďarsko)
- BGS pro kontinentální BGO (2006, Česká republika)
- bilaterální BGS pro Českou republiku (2011, Česká republika)

druhy, kontinent

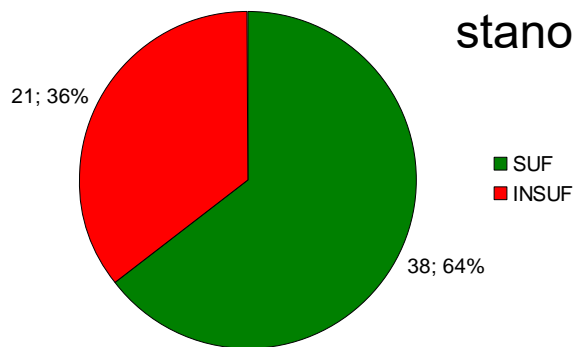


3; 6%

druhy, panonikum

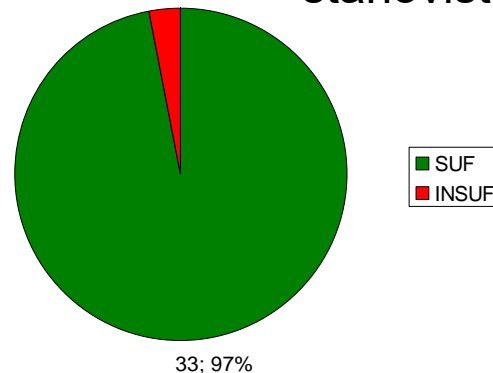


stanoviště, kontinent



1; 3%

stanoviště, panonikum



# Vyhlašování EVL

- Bilaterální jednání s EK v 2011, vzneseny (znovu) požadavky na doplnění; nařízení vlády č. 318/2013 Sb. v t.r. dvakrát novelizováno:
- novela č. 73/2016 Sb. (účinná od 1. května t. r.) - vyhlášení 50 nových EVL, doplnění nového předmětu ochrany do 70 stávajících, vyřazení předmětu ochrany u 39 EVL (u 10 EVL vyřazení z nár. seznamu), technická úprava hranic u 289 EVL a změna názvu u 22 EVL (vše předem a poměrně detailně projednáno s EK), zde v [pdf](#)
- novela č. č. 207/2016 Sb. (účinná od 29.6. t.r.) – zařazení lokality Porta Bohemica, ke stažení [zde](#)

**Celkem 1112 EVL**

# Vyhlašování EVL – splnili jsme vše?

Pravděpodobně dva problémy:

- 1) na základě rozhodnutí vlády zařazena lokalita Louky u Přelouče (dříve Slavíkovy ostrovy, Labišťata a několik dílčích segmentů luk okolo Přelouče) pro dva druhy modrásků - *P. nausithous* a *P. teleius*
- 2) EVL Porta Bohemica postrádá ve výčtu předmětů stanoviště 3270 - tzv. "bahnité říční náplavy" (taktéž na základě rozhodnutí vlády)

ČR obdržela v únoru od EK formální upozornění na nedostatečné vyhlášení EVL, ČR odpověděla, další kroky EK nejsou zatím známy

# Vyhlašování ptačích oblastí

- podkladem Important Bird Areas (IBA)
- odborná kritéria (početnost ptáků, kvalita lokality...)
- Každá ptačí oblast vyhlášena samostatným nařízením vlády

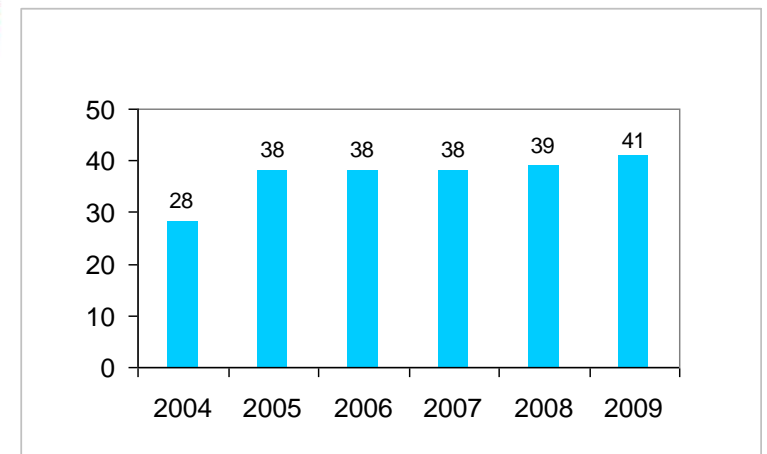
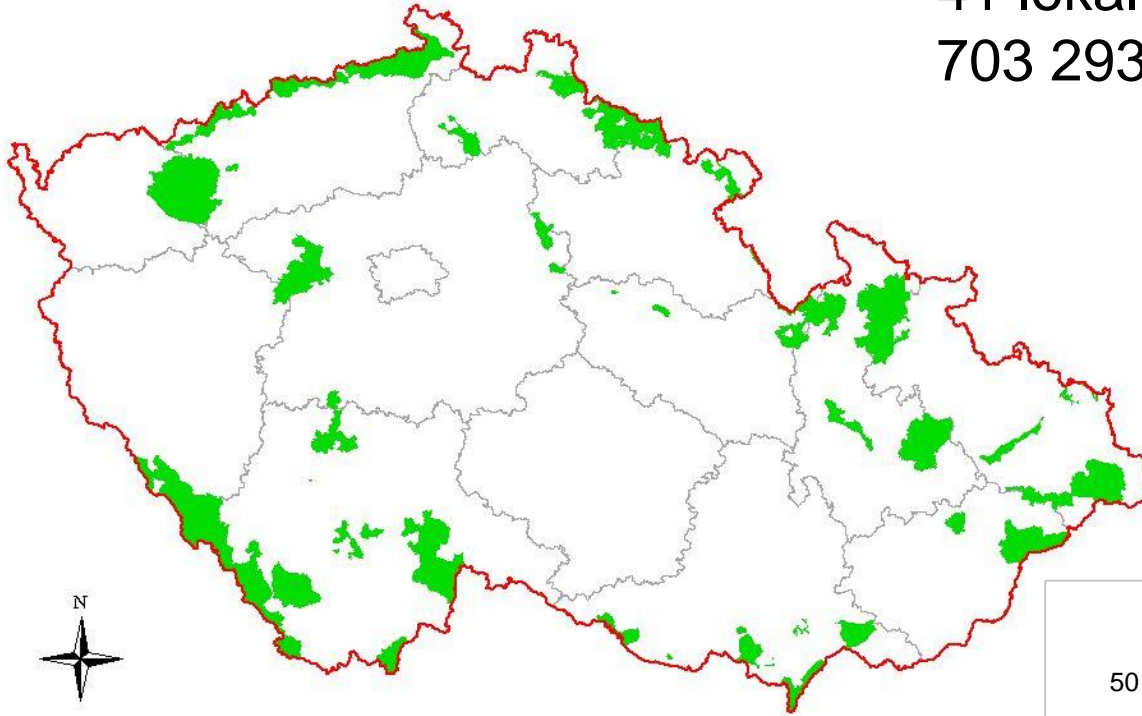


# Stávající stav soustavy Natura 2000

## Ptačí oblasti

41 lokalit

703 293 ha (8,9%)



vyhlášeny samostatnými nařízeními vlády



- **Co je Natura 2000**
- **Vyhlašování a současný stav v ČR**
- **Zajištění ochrany**
- **„Výzvy“**

# Zajištění ochrany

## Zákon č. 114/92 Sb., o ochraně přírody a krajiny (ZOPK)

- definuje základní pojmy
- část IV – Natura 2000
- stanovuje způsob vyhlášení lokalit
- určuje obecná ochranná opatření a jaké formy ochrany je možné použít
- zakotvuje souhrny doporučených opatření
- zakotvuje požadavek na tzv. „naturové hodnocení“

Ochrana lokalit soustavy N2k a evropsky významných druhů/typů evropských stanovišť je také navázána na „klasické“ nástroje ochrany přírody, které vycházejí ze ZOPK a prováděcích předpisů

- zvláště chráněná území
- zvláště chráněné druhy

# Ochrana EVL

Formy ochrany před zařazením EVL na ES:

**Předběžná ochrana** (§45b, odst. 2 ZOPK)

Formy ochrany po zařazení EVL na ES:

**Základní ochrana** (§45c, odst. 2 ZOPK)

**Zvláště chráněná území** (§45c, odst. 4)

**Smluvní ochrana** (podle §39 ZOPK)

Kategorie ZCHÚ, které je potřeba vyhlásit na území EVL stanoví nařízení vlády (§45c, odst. 3 ZOPK)

# Ochrana ptačích oblastí

- nevyhlašují se jako zvláště chráněná území
- není možné uzavřít smluvní ochranu dle §39 ZOPK, ale je možné uzavřít smlouvu s vlastníkem (§45e, odst. 4 ZOPK)
- nařízení vlády, kterým se vyhlašuje PO, stanovuje činnosti ke kterým je potřeba souhlas OOP

# Souhrny doporučených opatření

- připravují se pro EVL i pro ptačí oblasti
- struktura je odlišná pro EVL a pro ptačí oblasti
- SDO musí být připraveny samostatně pro každou EVL i PO
- specifikují požadavky předmětů ochrany, nároky na management, ohrožení, mohou obsahovat návrh konkrétních opatření (např. revitalizačního zásahu)
- připravuje je AOPK ČR, schvaluje MŽP
- uloženy jsou v ÚSOP (veřejně dostupné na <http://drusop.nature.cz>)
- podkladem pro plány péče o ZCHÚ, v případě, že je lokalita v překryvu se ZCHÚ

# Orgány ochrany přírody

- v národních parcích **správa NP**
- v CHKO a v národních ZCHÚ **správa CHKO**
- ve vojenských újezdech **příslušný vojenský újezd**
- na pozemcích určených k obraně státu mimo vojenské újezdy **MŽP**
- jinde příslušný **krajský úřad**

## Jsou odpovědné za:

- zajištění ochrany (např. vyhlášení příslušného ZCHÚ, udělují výjimky...)
- zpracování plánu péče, je-li relevantní
- péči o lokalitu
- vydávají předběžné stanovisko

# Je nám k něčemu Natura 2000?

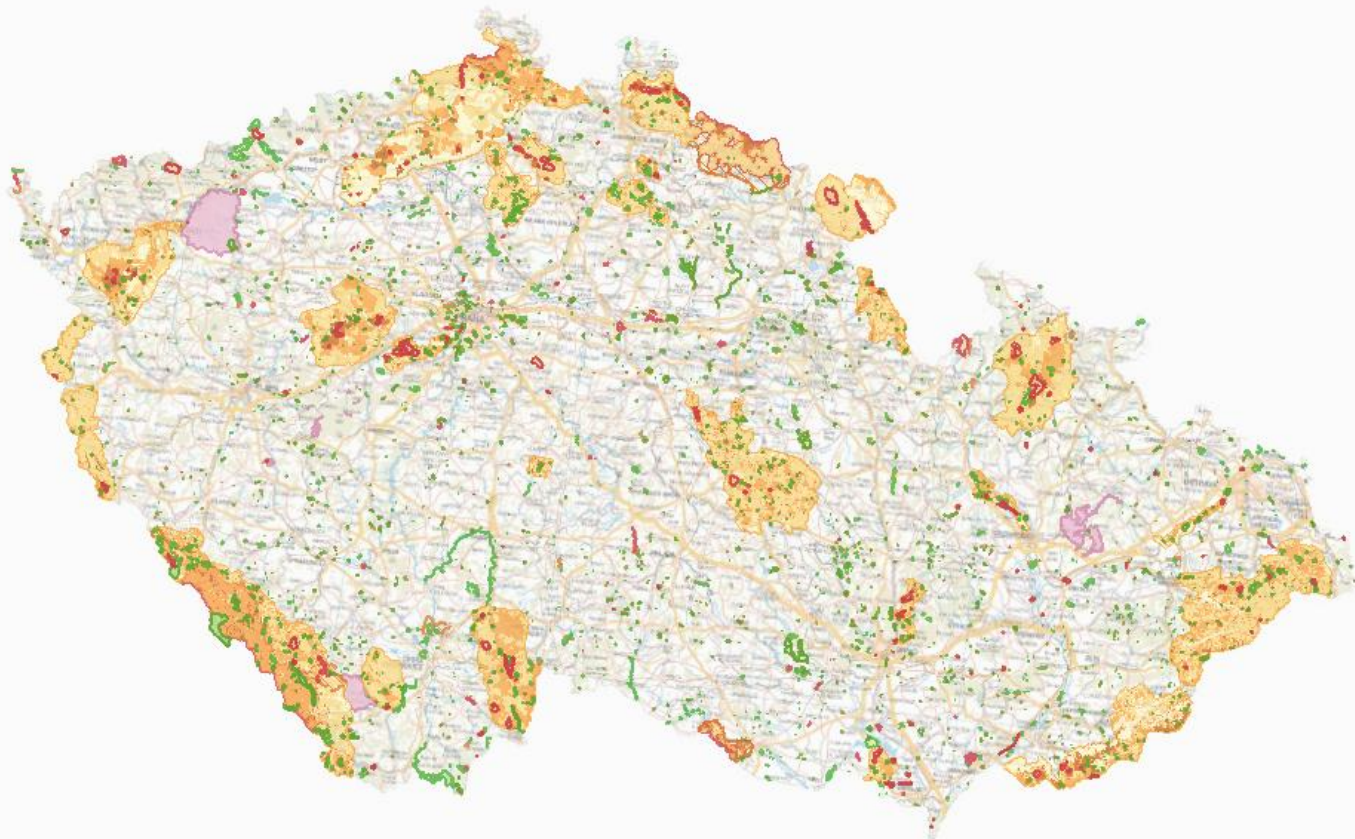
- „profesionalizace“ (systemizace) OP vyvolaná vstupem do EU  
(mj. první plošné zavedení používání GIS)
- nastartování pravidelného sběru a ukládání dat (ISOP)
- zavedení tzv. naturového hodnocení
- mj. velmi malá chybovost při vymezení
- **přesto máme často k této soustavě macešský přístup; proč?**



- **Co je Natura 2000**
- **Vyhlašování a současný stav v ČR**
- **Zajištění ochrany**
- **„Výzvy“**

# ZCHÚ

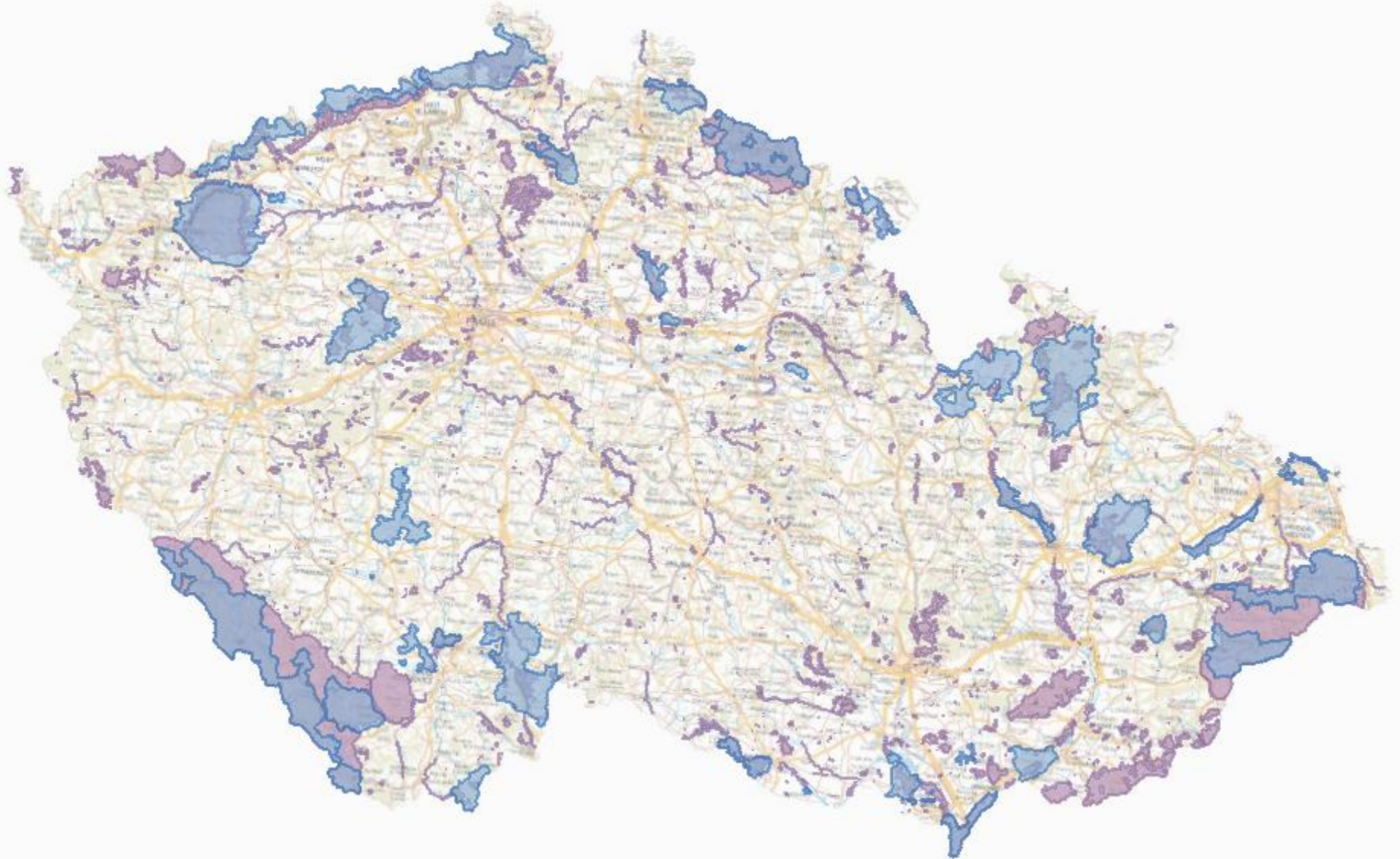
2571 (16,21%)



Rok	1995	2000	2005	2010	2015
Počet MZCHÚ	1738	2013	2181	2236	2571

# Natura 2000

41 PO (14%)  
1112 EVL





# Celkem

**3724 území v 9 kategoriích  
ve vzájemných překryvech  
(22 %)**



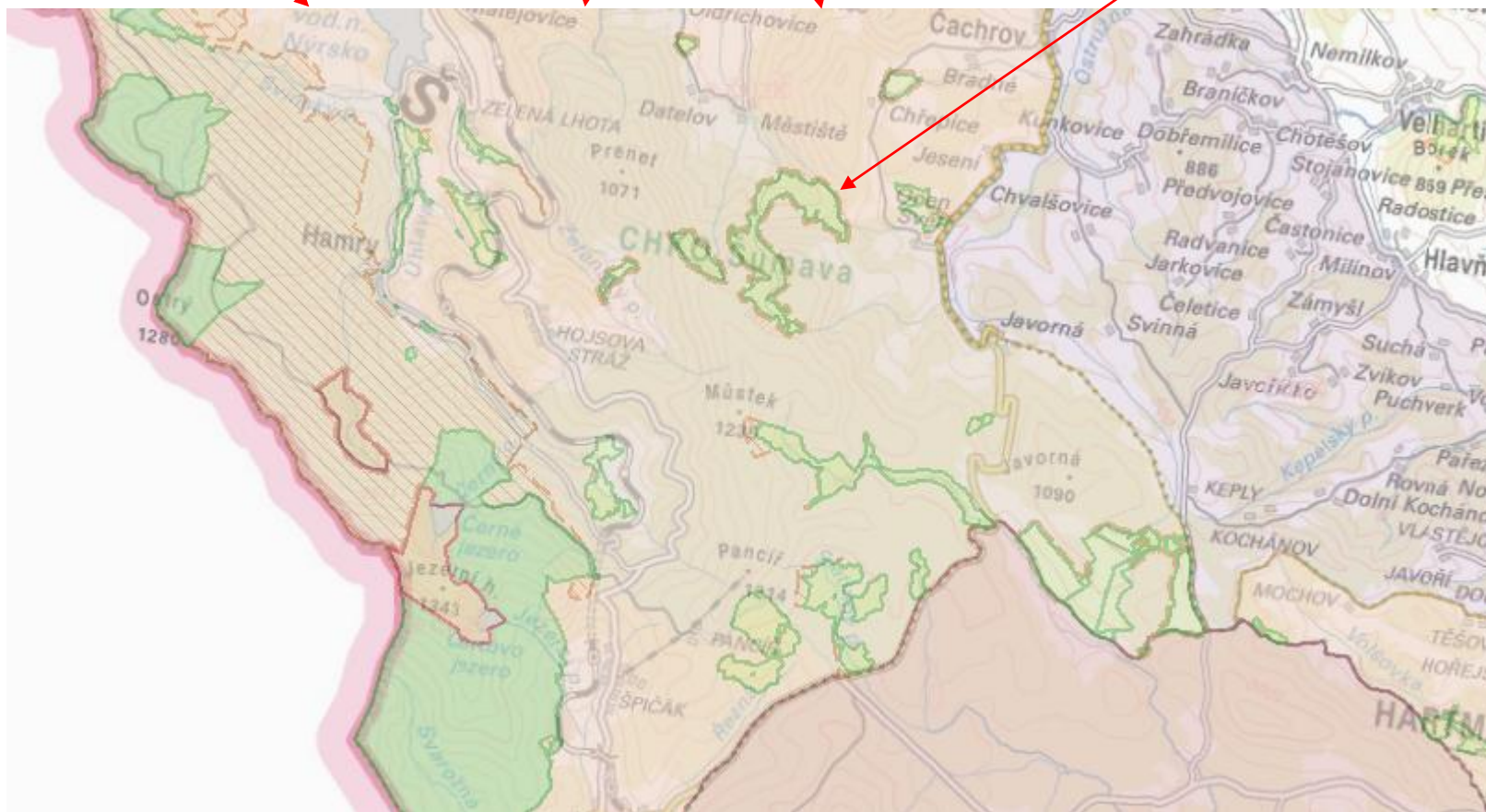
# Kolik plánovacích dokumentů v jednom území můžeme mít?

VZCHÚ

PO

EVL

MZCHÚ



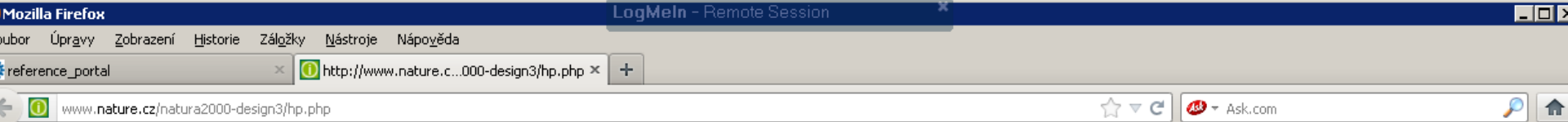
**Národní strategie  
rozvoje soustavy ZCHÚ?**

**Národní strategie  
rozvoje soustavy Natura 2000?**



# Natura 2000 v ČR

www.natura2000.cz



## NATURA 2000

AOPK ČR

[Co je Natura 2000](#) [Aktuality](#) [Ptačí oblasti](#) [Evropsky významné lokality](#) [Monitoring](#) [Publikace](#) [Legislativa](#) [Kontakt](#) [Fotogalerie](#)

### Financování

Možnosti žádat o finanční prostředky, vybrané části programů vztahující se na lokality Natura 2000: OP životní prostředí, LIFE+...

### Management

Příklady projektů managementových opatření v zemích EU na nově zřízených stránkách Evropské komise.

### Užitečné odkazy

Posuzování vlivů na Naturu, Natura v EU, projekty, informační letáky, nevládní organizace, ekovířchova

„Systém včasného varování (alarm systém)“: Systém by měl plnit funkci nástroje akutní pomoci sedmi druhům zvláště chráněných živočichů a rostlin. Kdo narazí na lokalitu, na níž se vyskytuje daný druh a bude mít podezření, že je v ohrožení, může prostřednictvím vyplnění formuláře přímo informovat příslušný úřad. 29.8.2012, [2] [3]

### Vytvořen dokument o přípravě a obsahu vrstev lokalit soustavy Natura 2000

AOPK ČR vytvořila dokument „Vrstvy lokalit soustavy Natura 2000“, který popisuje přípravu a obsah vrstev soustavy Natura 2000 v ČR. Úvodní část velmi stručně seznamuje se soustavou a procesem jejího vyhlášení na území ČR. Kapitola Vrstvy lokalit soustavy Natura 2000 popisuje přípravu vrstev soustavy a specifikuje jednotlivé atributy vrstvy poskytované AOPK ČR. 12.7.2012, [2] [3]

### Návrh nařízení vlády o stanovení národního seznamu evropsky významných lokalit

Ministerstvo životního prostředí předkládá návrh nového nařízení vlády o stanovení národního seznamu evropsky významných lokalit. Toto nařízení vlády nahradí nařízení vlády č. 132/2005

### Ptačí oblasti

Území soustavy Natura 2000 vyhlášené k ochraně ptáků podle Směrnice Rady Evropských společenství ze dne 2. dubna 1979 o ochraně volně žijících ptáků (2009/147/EHS).

### Evropsky významné lokality

Území soustavy Natura 2000 vyhlášené k ochraně přírodních stanovišť, volně žijících živočichů a planě rostoucích rostlin podle Směrnice o stanovištích (92/43/EHS) ze dne 21. května 1992.

### Naši partneři

# Natura 2000 v ČR

<http://drusop.nature.cz>

- digitální registr Ústředního seznamu ochrany přírody (spravovaný AOPK ČR)
- v DRÚSOP jsou uloženy veškeré formální dokumenty týkající se lokalit soustavy Natura 2000 (nařízení vlády, SDO...), smluvní ochrany

The screenshot shows a web browser window titled "Evropsky významné lokality (§45a) - Windows Internet Explorer". The address bar contains "http://drusop.nature.cz/ost/chrobiejky/evl/index.php?frame". The page header includes the AOPK ČR logo and navigation links: "ANONYMOUS Evropsky významné lokality (§45a) Anonymní uživatel", "Přehled Výběr Podrobný výběr", "Home", and "Nápověda". The main heading is "Evropsky významné lokality (§45a) - Výběr".

**Základní údaje**

Název:   včetně historického názvu

Kód:

Kategorie:

Zrušeno:

**Územní členění**

Kraj:

Okres:

ORP:

Pověřená obec:

Obec:

Katastrální území:

Předmět ochrany:

**Volitelné řazení položek**

Řadit podle:   vzestupně  sestupně

**Děkuji za pozornost**