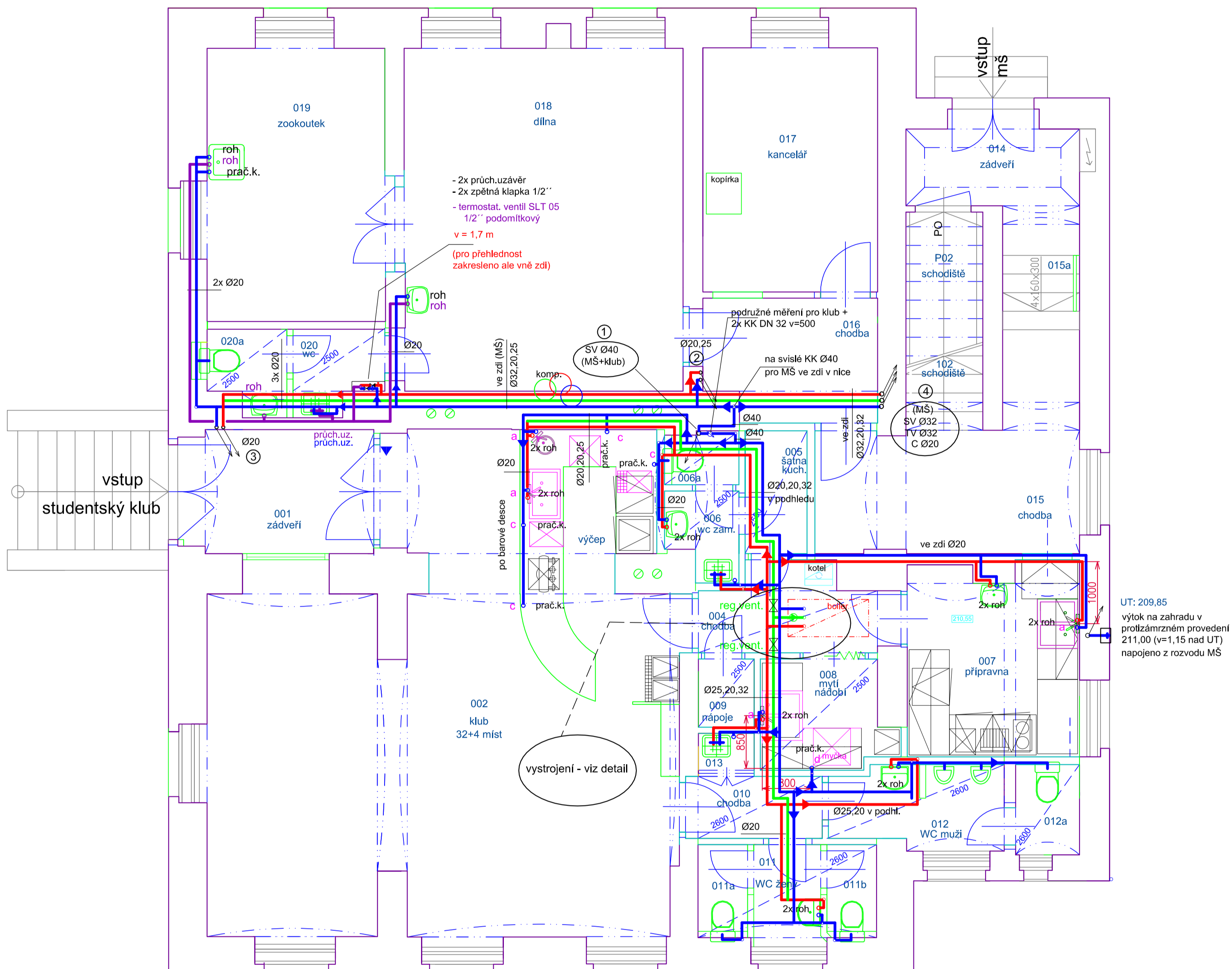
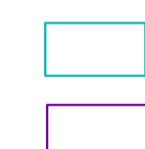


Dílňa MŠ



PŘÍZEMÍ



nové zdivo

stávající zdivo

vývody pro gastro

- a 2x roh, v 450 mm
- b prač.k.(1/2'' se zp.uz.) v 450 mm
- c prač.k.(3/4'' se zp.uz.) v 450 mm
- d prač.k.(3/4'' se zp.uz.) v 400 mm

— studená voda PP-R

— cirkulace PP-R

— teplá voda PP-R



termostatický ventil s předřazeným uzávěrem a zpětnou klapkou - výstupní teplota max. 45°C

PŘF UK - Benátská 4

AUTORSKÝ NÁVRH Ing.arch.Jan Jaroš, ing.arch.P.Šmejkalová	STAVEBNÍ ÚŘAD Praha 2	
VED.PROJ.ÚKOLU Ing.arch.Jan Jaroš	ZODP. PROJ. PROFESE Ing.Lenka Vodrlindová	
INVESTOR, STAVEBNÍK PřF Univerzity Karlovy v Praze, Albertov 6, Praha 2, 128 43		
NÁZEV AKCE Adaptace objektu PřF UK Benátská 4, Praha 2 Mateřská škola a studentský klub Mrtvá ryba		STUPEŇ DOKUMENTACE projekt
PROFESE ZAŘÍZENÍ ZDRAVOTNĚ TECHNICKÝCH INSTALACÍ		ZAK. Č. 541-2011
OBSAH VODOVOD - přízemí		DATUM 04-12
		FORMÁT 4 A4
		MĚR. 1:50
		Č. PŘÍL. 11