

- osné zákl. kci podl. desky a pasech - zachované
- osné zákl. kci podl. desky a pasech - bourané
- zákl. kci podl. desky / stropu 2.NP - bourané
- sné kci podl. desky / stropu 2.NP - bourané
- 330mm na nosné kci - bourané

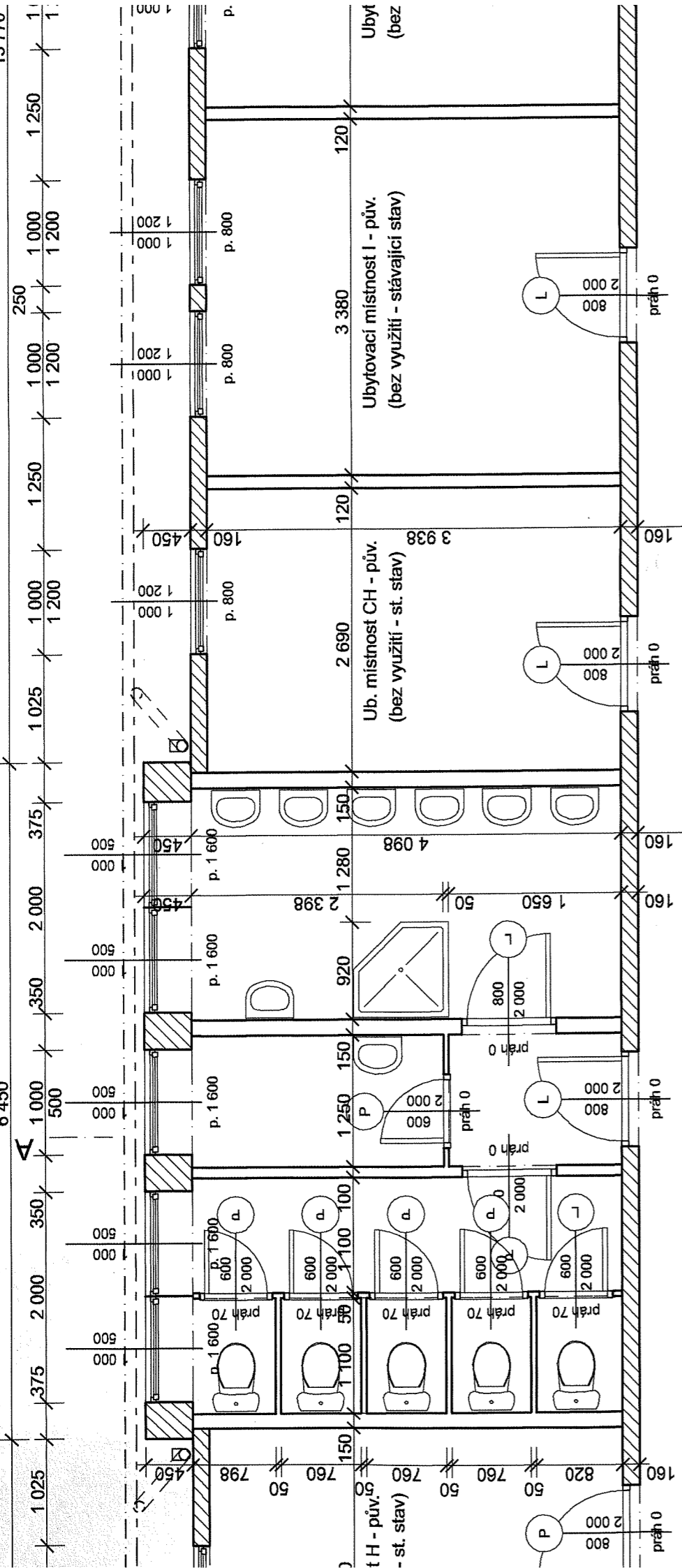
AKCE: <b>DEMOLICE OBJEKTU ubytovny na pč. 1556 / 2 a bývalé trafostanice na pč. 1556 / 3</b>		ČÍSLO PÁŘE:
MÍSTO: <b>Albertov 3, Praha 2, k.ú.z. Nové Město</b>	ZADAVATEL: Univerzita Karlova v Praze, Správa budov a zařízení, Ovocný trh 3 / 5 116 36 Praha 1 - St. Město	ZAK. Č.: 03 - RP - 151 / 10
ZADAVATEL: Univerzita Karlova v Praze, Správa budov a zařízení, Ovocný trh 3 / 5 116 36 Praha 1 - St. Město	ZHOTOVITEL: <b>RP</b> RP servis, s.r.o. Tháškova 3 / 676 160 00 Praha 6 - Dejvice	STUPEŇ: PD bouracích prací
ZODP. PROJ.: Ing.arch. SVOBODA Ladislav	HIP: Ing.arch. SVOBODA Ladislav	DATUM: 04 . 2010
VYPRACOVAL: URBAN Petr	ČÁST: <b>Stavební</b>	FORMÁT: 8 A4
OBJEKT: Obj. byv. ubytovny		MÉRITKO: 1 / 50
OBSAH:		POŘAD ČÍSLO: <b>5</b>

## Dispozice 2.NP

33 990

6 450

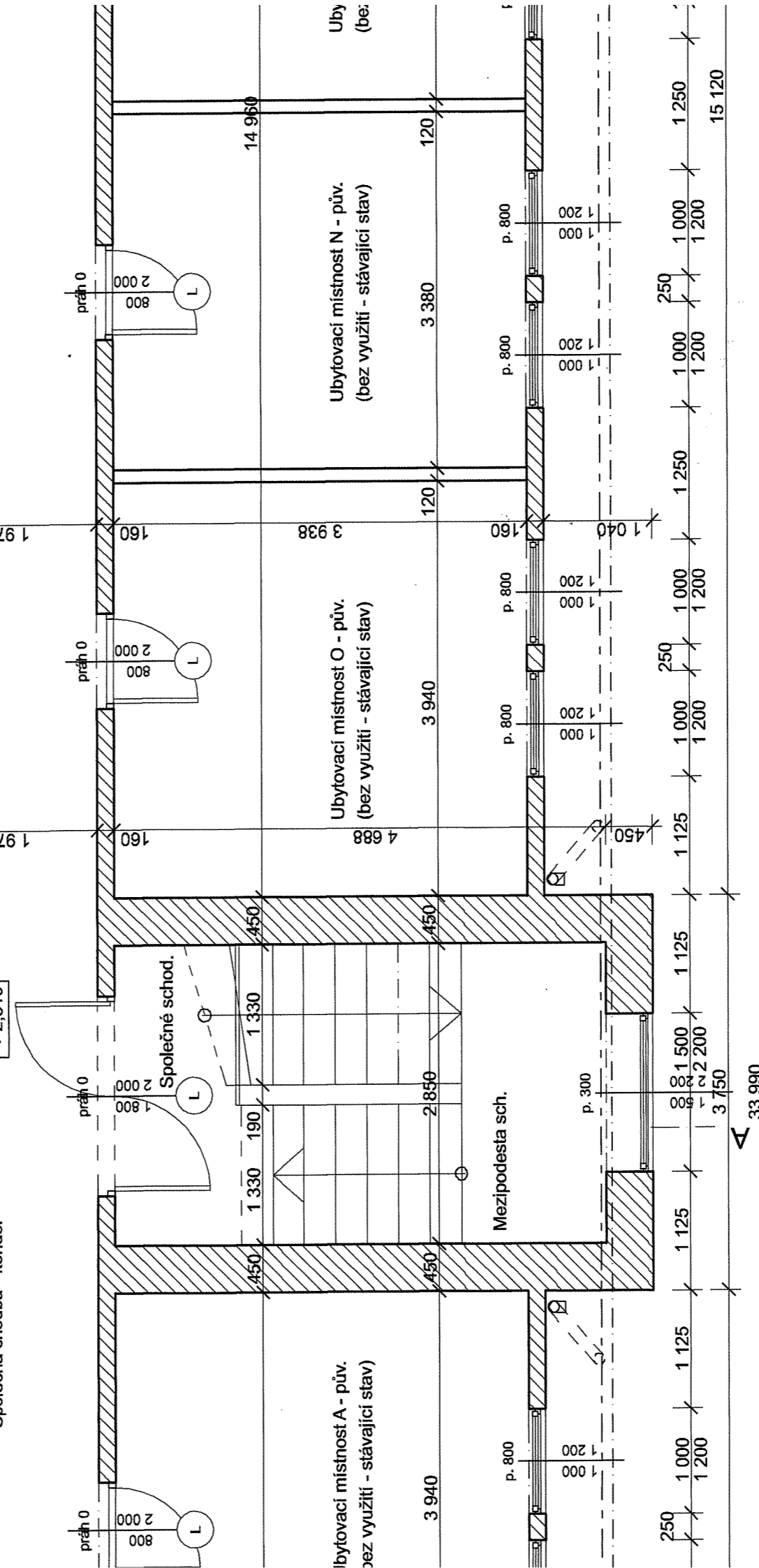
13 770



Společná chodba - koridor

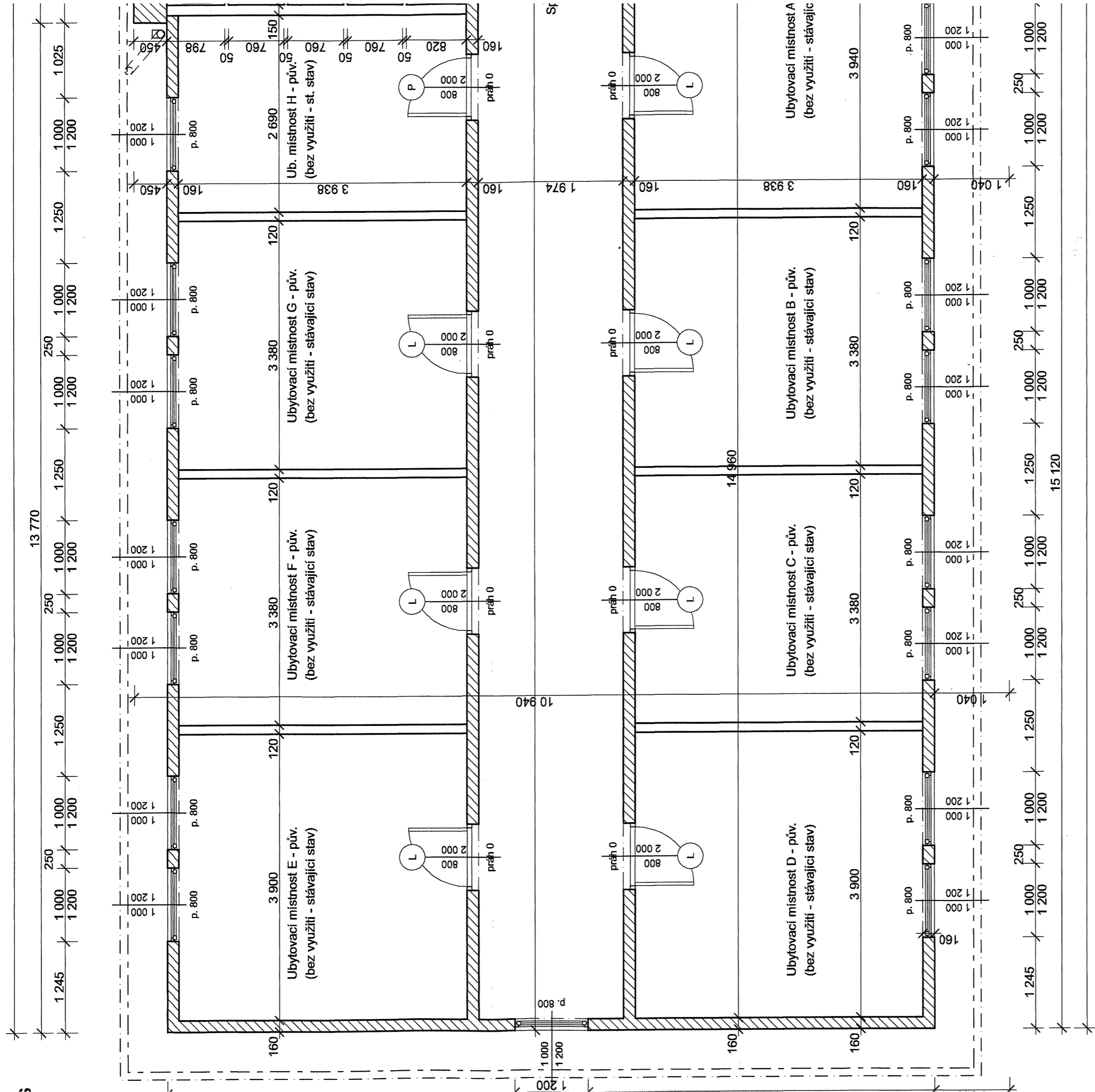
33 990

+ 2,810



### Legenda

- Stěny (obvodové) - zděné tvárnice systém. kce tl. 300mm na nosné zákl. kci podl.
- Stěny (obvodové) - zděné tvárnice systém. kce tl. 450mm na nosné zákl. kci podl.
- Stěny (obvodové) - sendvičové systém. kce tl. 160mm na nosné zákl. kci podl. desky
- Stěny (příčkové) - sendvičové systém. kce tl. 100 - 150mm na nosné kci podl. desky
- Stropy (podlahové a schod. kce) - sendvičové systém. kce tl. do 330mm na nosné kci podl.



## lívka

! - vyznačená oblast objektu ( provoz vrátnice ) zůstane zachována : viz Legenda

liné otvorů (okna, dveře ap.), zatř. předměty a oslatní vybavení před bouráním zdemontovat