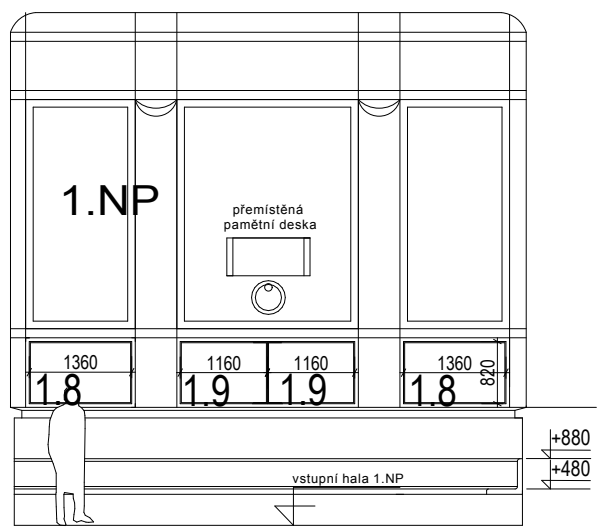


**LEGENDA**

- |                           |              |      |
|---------------------------|--------------|------|
| 1.1 LAVICE ZÁVĚSNÁ        | 1975/515/310 | 3 KS |
| 1.2 LAVICE ZÁVĚSNÁ ROHOVÁ | 1690/930/310 | 1 KS |
| 1.3 LAVICE BEZ OPĚRADLA   | 1250/500/480 | 2 KS |
| 1.4 LAVICE MOBILNÍ        | 2040/515/720 | 1 KS |
| 1.5 LAVICE ZÁVĚSNÁ        | 1895/515/31  | 2 KS |
| 1.6 NÁSTĚNKA              | 900/45/1550  | 2 KS |
| 1.7 NÁSTĚNKA              | 1250/45/1500 | 2 KS |
| 1.8 NÁSTĚNKA              | 1360/-/860   | 2 KS |
| 1.9 NÁSTĚNKA              | 1160/-/860   | 2 KS |



pohled 1:50

**Pozn.:** Před výrobou provést kontrolní oměření kót! Úpravy detailů před výrobou podle zvyklostí výrobce jsou přípustné, je však třeba je projednat s investorem!

<p>Dejvická 2, 160 00 Praha 6</p> <p><b>atelier BIBLIO</b></p>	<p>IČ: 13829866 Kontakt: 737 905 747, fax: 233 332 703, E-mail: k.horavova@volny.cz</p>	<p>datum: 11/2011</p>
	<p>akce: Vybavení interiéru chodeb 0., 1. a 3. NP. PŘFUK Praha 2, Albertov 6</p>	<p>stupeň: PP</p>
	<p>objednatel: PŘFUK, Albertov 6, Praha 2</p>	<p>výkres: <b>5</b></p>
	<p>obsah: 1.NP. POZIČNÍ PŮDORYS</p>	<p>paré:</p>
	<p>autor: Ing.arch. Kateřina Hořavová</p>	