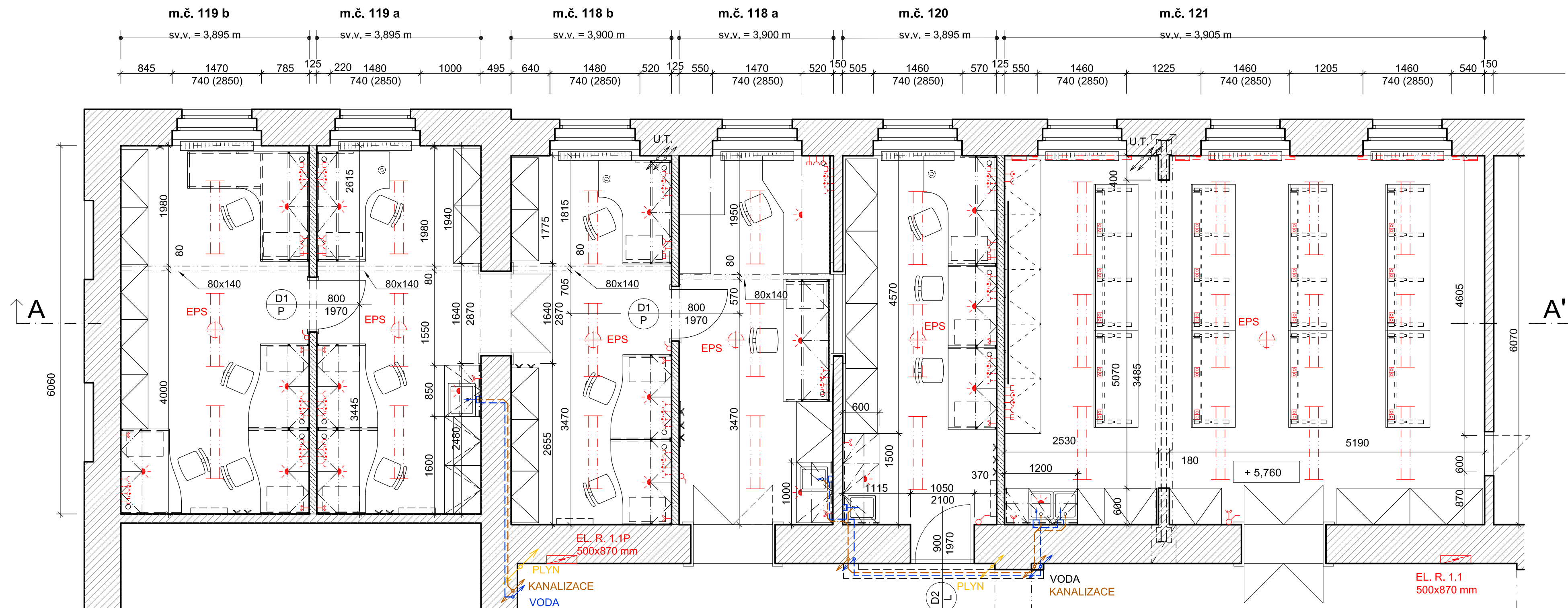


PŮDORYS NAVRHOVANÝCH STAVEBNÍCH ÚPRAV M 1:50



LEGENDA MATERIÁLŮ:

- Stávající nosné konstrukce a příčky zděné z plných cihel klasického formátu
- Stávající konstrukce dřevěného trámového stropu.
- Nová SDK příčka tl. 125 mm, jednoduchá, dvojitě opláštěná s vloženou minerální izolací a s akustickým útlumem 47 dB.
- Nové přípojovací potrubí studené vody a kanalizace
- Zářivkové svítidlo stropní zavěšené.
- Zářivkové svítidlo zabudované pod skříňkami, s polohovatelnou krytkou proti oslňování.
- Dvojzás. / zásuvka, osadit +200 mm spodním lícem od podlahy
- Dto s přepětím
- Dvojzás. / zásuvka, osadit cca +140 mm spod. lícem od prac. plochy
- Dto s přepětím
- Datová zásuvka pro připojení k internetu / pro připojení telefonu
- Vypínač řízení 1., osadit +1200 mm spodním lícem od podlahy
- Elektro rozvaděče - rozměry nik budou přizpůsobeny velikosti nových rozvaděčů - viz část Elektro.

POZN.: Podrobný popis návrhu vnitřního vybavení viz samostatná příloha projektové dokumentace
Vnitřní vybavení (interiér) a Tabulka truhlářských výrobků.

LEGENDA MÍSTNOSTÍ:

Číslo	Název místnosti	Plocha [m²]	Podlaha	Stěny	Strop	Poznámky
118 a	Odborná pracovna	15,53	Vinylová povlaková křídina	Omítka zdiřka, hařel SDK	Omlítany rákosový podhled	Keram. obklad linky, v.o.= 0,9 - 1,5 m
118 b	Odborná pracovna	16,17	Vinylová povlaková křídina	Omítka zdiřka, hařel SDK	Omlítany rákosový podhled	Keram. obklad linky, v.o.= 0,9 - 1,5 m
119 a	Odborná pracovna	16,51	Vinylová povlaková křídina	Omítka zdiřka, hařel SDK	Omlítany rákosový podhled	Keram. obklad linky, v.o.= 0,9 - 1,5 m
119 b	Odborná pracovna	18,93	Vinylová povlaková křídina	Omítka zdiřka, hařel SDK	Omlítany rákosový podhled	Keram. obklad linky, v.o.= 0,9 - 1,5 m
120	Odborná pracovna	15,53	Vinylová povlaková křídina	Omítka zdiřka, hařel SDK	Omlítany rákosový podhled	Keram. obklad linky, v.o.= 0,9 - 1,5 m
121	Odborná pracovna - laboratoř	48,19	Vinylová povlaková křídina	Omítka zdiřka, hařel SDK	Omlítany rákosový podhled	Keram. obklad linky, v.o.= 0,9 - 1,5 m

2.NP = + 5,760 m

OBJEDNATEL	Přírodovědecká fakulta Univerzity Karlovy v Praze, Albertov 6, 128 43 Praha 2, IČ: 00216208		
ZÁSTUPCE OBJEDN.	Prof. RNDr. Bohuslav Gaš, CSc., děkan fakulty		
GEN. PROJEKTANT	Ing. arch. Petr Martínek, Úvalská 604/2, 360 09 Karlovy Vary, IČ: 11363444	IČ: 11363444	
VYPRACOVAL	Ing. arch. Iva Koukolová, Petřížilova 3296/1, 143 00 Praha 4, IČ: 87087871	IČ: 87087871	
MĚSTSKÝ ÚŘAD	ÚMČ Praha 2, náměstí Míru 20/600, 120 39 Praha 2	ZAKÁZKOVÉ ČÍSLO	022012
STAVEBNÍ ÚŘAD	ÚMČ Praha 2 - odbor výstavby náměstí Míru 20/600, 120 39 Praha 2	DATUM	05/2012
STUPEŇ PD	Projektová dokumentace stavby	MĚŘÍTKO	1 : 50
NÁZEV STAVBY	STAVEBNÍ ÚPRAVY ENTOMOLOGIE - VINIČNÁ 7, 2012 Katedra zoologie, Viničná 1594/7, 128 00 Praha 2		
NÁZEV PŘÍLOHY	NÁVRH STAVEBNÍCH ÚPRAV	ARCH. ČÍSLO	022012 - DSP/ F.1 - 1/ 03