

## **Důležité webové odkazy na chemickou sekci**

<https://www.natur.cuni.cz/chemie>

<https://prirodovedcem.cz/>

## **Jak probíhají přijímací zkoušky?**

Přijímací zkouška do bakalářského studia je písemná formou testu s časovým limitem 60 minut. Pro přijetí na chemické programy musíte složit [přijímací zkoušku](#) z chemie (v rozsahu středoškolského učiva a zkoumá se též zájem o obor) a v případě dvouoborového studia učitelství si vybíráte pouze jeden předmět ze zvolených oborů. Pokud si nejste jistí, nabízíme i [přípravný kurz k přijímačkám](#).

Přijímací zkouška se koná v termínu 8. – 11. června 2021.

## **Maturitní zkoušku budu vykonávat až v září, takže v době, kdy se budou konat přijímací zkoušky ještě nebudu mít maturitu. Mohu se i přesto přijímacích zkoušek zúčastnit?**

Ano, můžete. Úředně ověřenou kopii maturitního vysvědčení studijnímu oddělení doložíte až při zápisu do studia, nejpozději do data stanoveného v podmínkách přijímacího řízení pro aktuální akademický rok.

## **Je možné se vyhnout přijímacím zkouškám?**

Ano! O [odpuštění přijímací zkoušky](#) mohou žádat:

uchazeči s dobrým studijním průměrem ze střední školy (z vybraných předmětů),

úspěšní řešitelé vybraných olympiád a soutěží (např. úspěšní řešitelé KSICHT, krajských kol olympiád či státních kol SOČ), uchazečům, kteří dosáhnou předepsaný percentil v Národních srovnávacích zkouškách SCIO. Podrobnější informace najdete na [stránkách pro uchazeče o studium](#). Žádost o upuštění od přijímací zkoušky je nutné podat písemně, [formulář najdete zde](#).

## **Do kdy je nutno podat přihlášku a kde najdu formulář?**

Přihlášku ke studiu je nutné elektronicky podat do 28.2.2021. Přihláška se podává na webu: <https://is.cuni.cz/studium/prijimacky/>

Pomoc k přijímacím zkouškám vám mohou pomoci [modelové otázky](#) a nebo se zúčastnit [přípravného kurzu](#). Všechny informace naleznete na:

<https://www.natur.cuni.cz/fakulta/uchazeci>

## **Je studium chemie náročné?**

Studium rozhodně není snadné, ale kvalitní vzdělání a nabyté laboratorní dovednosti vám navíc zajistí bezproblémové uplatnění na trhu práce. Univerzita Karlova a Přírodovědecká fakulta ale nabízí i mnoho možností [sportovního a kulturního vyžití](#).

**Jakým způsobem se sestavuje rozvrh? Můžu si ho vytvořit sám/sama?** Rozvrh se sestavuje prostřednictvím SIS (studijní informační systém) několik týdnů před začátkem daného semestru. Přesné datum je stanoveno v harmonogramu daného akademického roku. V první fázi si student předběžně zapíše předměty, které daný semestr chce absolvovat a v druhé fázi se zapisuje již na konkrétní časy daných předmětů. Přednášky mají přesně stanovené jedno datum a vybírat se z nich nedá. Cvičení mají již termínů více a student si z nich může vybrat podle svých preferencí. Pokud vás zajímá jaké předměty máte povinné či doporučené, podívejte se do [studijních plánů](#).

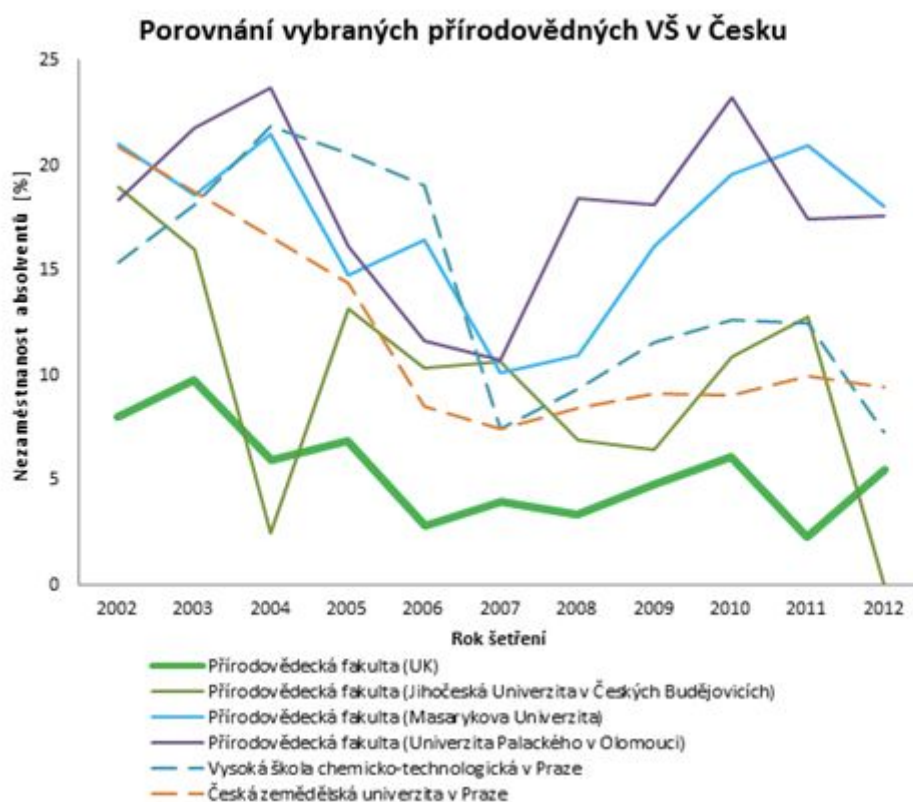
## **Jak probíhá tělesná výchova? Je povinná?**

Tělesná výchova probíhá ve sportovním centru Hostivař. Tělesná výchova je povinná pro většinu programů v různém rozsahu. Podporujeme rozvoj nejen ducha, ale i těla.

## **Jaké je uplatnění po studiu na trhu práce?**

Absolventi Přírodovědecké fakulty a chemických programů obzvlášť nalézají uplatnění na trhu práce bez problémů. V dlouhodobém přehledu přírodovědných škol v Česku si Přírodovědecká fakulta udržuje velmi nízkou míru

nezaměstnanosti svých absolventů i v porovnání s ostatními vysokými školami.



## Je možnost studia cizích jazyků?

Jazykovou vybavenost absolventů považujeme za klíčovou z hlediska jejich budoucího uplatnění, proto je tomuto tématu věnována velká pozornost. V nedávné době byla koncepce jazykového vzdělávání inovována, a umožňuje tak získat vzdělání na jakékoli jazykové úrovni. V cizích jazycích (především v angličtině) je vyučováno i mnoho odborných kurzů, které navštěvují kromě našich studentů i studenti, kteří jsou u nás v rámci programu Erasmus ad. Pro studium je pak dostupných mnoho cizojazyčných materiálů, jejichž využívání znalost odborného jazyka ještě více prohlubuje.

**Podala jsem dvě přihlášky k bakalářskému studiu na vaší fakultě. Předmět přijímací zkoušky je stejný. Budu muset dělat zkoušku dvakrát?**

Ne, pokud je předmět přijímací zkoušky shodný pro oba studijní programy, budete tento test vykonávat jen jednou a výsledek testu se započítá pro oba programy.

**Je možné vyjet do zahraničí a případně na jak dlouho?**

Ano, samozřejmě je to možné. Zapojení do mezinárodních aktivit není u nás jen výsadou pedagogů, v rámci projektu [Erasmus](#) vyráží každý rok studovat do zahraničí mnoho studentů. Programů určených k výjezdu studentů do zahraničí je využitelných více (dalším je např. CEEPUS). Obvyklá délka zahraniční stáže je 1 semestr, tedy 3 měsíce přímé výuky (přednášky, cvičení).

### **Je možné přestoupit z jednoho programu na druhý?**

Přímý přestup z programu na program není možný. Můžete se ale znovu přihlásit na nový program, a po úspěšném přijímacím řízení můžete požádat o uznání studijních povinností z předchozího studia. V takovém případě rozhodně doporučujeme se předem poradit s garantem příslušného programu.

### **Je možné po absolvování bakalářského studijního programu pokračovat navazujícím magisterským studiem?**

Jistě, na všechny nabízené bakalářské programy v rámci Chemické sekce je možné navázat i v rámci [navazujícího magisterského](#) a následně i [doktorského studia](#).