

FINANCOVÁNÍ MOBILIT

AKTIVITA KA131

VÝZVA 2021



Typy financování

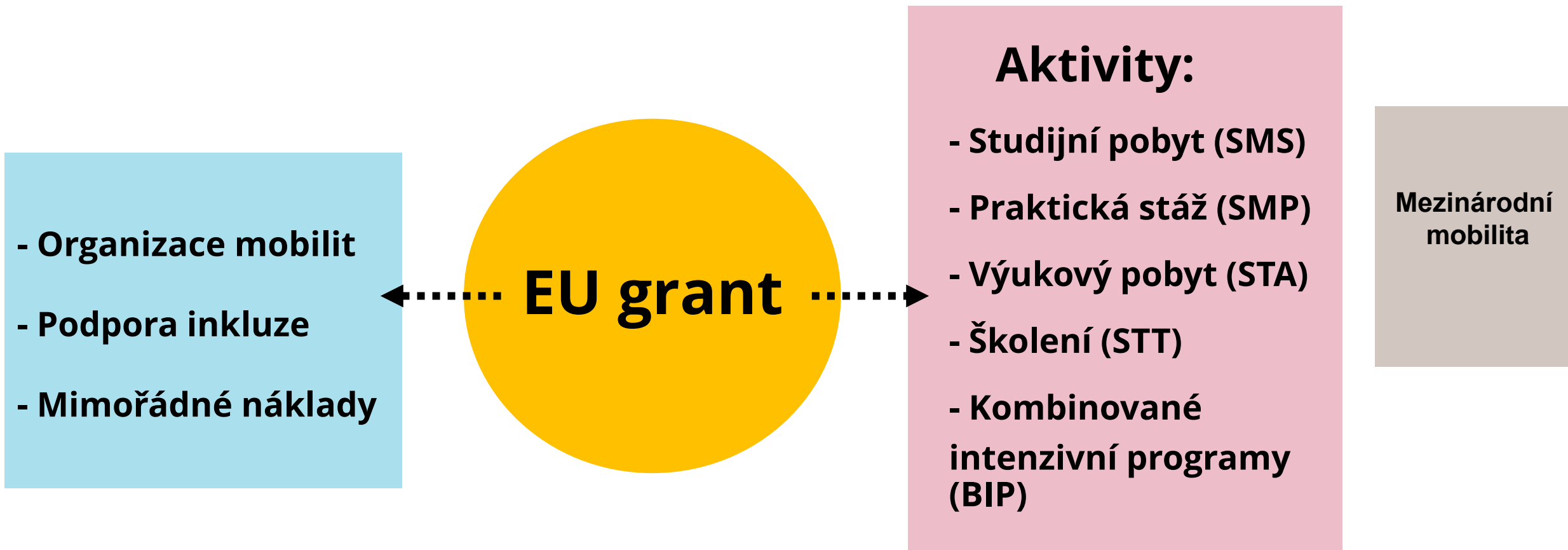
Jednotkové náklady

- Pobytové náklady
- Cestovní náklady
- Organizace mobilit aj.

Náhrady způsobilých skutečně vynaložených nákladů

- Podpora inkluze pro účastníky
- Mimořádné náklady

Rozdělení financí v rámci projektu



Nárok na finanční příspěvek na mobilitu

Fyzická část mobility

ANO

Virtuální část mobility

NE

Studentské mobility - dlouhodobé

Studijní pobyt (SMS)

- Studenti mají nárok na pobytové náklady

Skupina	Výše stipendia
Dánsko, Finsko, Island, Irsko, Lichtenštejnsko, Lucembursko, Norsko, Švédsko	600 EUR/měsíc
Partnerské země z regionu 14 (Faerské ostrovy, Švýcarsko, Spojené království)	
Belgie, Francie, Itálie, Kypr, Malta, Německo, Nizozemsko, Portugalsko, Rakousko, Řecko, Španělsko	
Partnerské země z regionu 5 (Andorra, Monako, San Marino, Vatikánský městský stát)	480 EUR/měsíc
Bulharsko, Chorvatsko, Estonsko, Maďarsko, Lotyšsko, Litva, Polsko, Rumunsko, Srbsko, Slovinsko, Slovensko, Severní Makedonie, Turecko	

Praktická stáž (SMP)

- Studenti mají nárok na pobytové náklady a navýšení na stáž (150 EUR)*

Skupina	Výše stipendia (vč. navýšení na stáži 150€)
Dánsko, Finsko, Island, Irsko, Lichtenštejnsko, Lucembursko, Norsko, Švédsko	750 EUR/měsíc
Partnerské země z regionu 14 (Faerské ostrovy, Švýcarsko, Spojené království)	
Belgie, Francie, Itálie, Kypr, Malta, Německo, Nizozemsko, Portugalsko, Rakousko, Řecko, Španělsko	
Partnerské země z regionu 5 (Andorra, Monako, San Marino, Vatikánský městský stát)	630 EUR/měsíc
Bulharsko, Chorvatsko, Estonsko, Maďarsko, Lotyšsko, Litva, Polsko, Rumunsko, Srbsko, Slovinsko, Slovensko, Severní Makedonie, Turecko	

* Studenti s omezenými příležitostmi mají nárok na navýšení na stáž i na další finanční podporu (250 €).

Studentské mobility - krátkodobé

Studentské krátkodobé mobility

- Studenti mají nárok na pobytové náklady

Délka (dny)	Výše stipendia
Do 14. dne aktivity	70 EUR/den
Od 15. do 30. dne aktivity	50 EUR/den

Pobytové náklady je možné udělit na jeden den před začátkem mobility a jeden den po skončení mobility.

Není možné využít navýšení na stáže.

Taktéž platí pro studenty vyjíždějící na BIP, koordinovaný jinou partnerskou institucí.

Studenti s omezenými příležitostmi mají nárok na cestovní náklady i na další finanční podporu (100/150 EUR).

Zaměstnanecké mobility

Výukový pobyt (STA), školení (STT)

- V rámci zaměstnaneckých mobilit vzniká nárok na pobytové i cestovní náklady

Pobytové náklady:

Skupina	Do 14. dne aktivity	Od 15. do 60. dne aktivity
Norsko, Dánsko, Lucembursko, Island, Švédsko, Irsko, Finsko, Lichtenštejsko	153 EUR/den	107,1 EUR/den
Nizozemsko, Rakousko, Belgie, Francie, Německo, Itálie, Španělsko, Kypr, Řecko, Malta, Portugalsko	136 EUR/den	95,2 EUR/den
Slovinsko, Estonsko, Lotyšsko, Chorvatsko, Slovensko, Litva, Turecko, Maďarsko, Polsko, Rumunsko, Bulharsko, Republika Severní Makedonie, Srbsko	119 EUR/den	83,3 EUR/den
Partnerské země z regionu 14 (Faerské ostrovy, Švýcarsko, Spojené království)	153 – 180 EUR/den	70 % z jednotkového nákladu na aktivitu do 14. dne
Partnerské země z regionu 5 (Andorra, Monako, San Marino, Vatikánský městský stát)	136 – 160 EUR/den	70 % z jednotkového nákladu na aktivitu do 14. dne

V případě partnerských zemí z regionu 5 a 14 si příjemce sám nastaví výši pobytových nákladů. Výše musí být stejná po celý projekt.

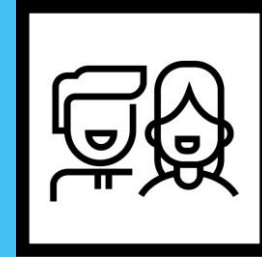
Kombinovaný intenzivní program

- 15 - 20 financovaných účastníků (bez lektorů a účastníků z partnerské země a koordinující instituce)



OS BIP 400 € za účastníka

- Na organizaci programu
- Odměny pro lektory BIP
- Pronájem prostor a vybavení aj.



ÚČASTNÍCI BIP hrazení v projektu vysílající instituce

- STA – expert z podniku hrazen z projektu přijímající instituce
- Přednášející zahraniční akademičtí pracovníci jsou hrazeni z projektu vysílající instituce
- Účastníci z partnerských zemí / domácí účastníci jsou hrazeni z vlastních zdrojů

Podpora inkluze (IS)

Pro organizaci:

100 €/účastník

Za každého účastníka s omezenými příležitostmi, který vyžaduje další podporu na základě skutečných nákladů.

Pro účastníka:

100 % skutečných nákladů

Rozpočet k navýšení pobytových nákladů pro účastníky s omezenými příležitostmi k pokrytí **dodatečné finanční podpory na základě skutečných nákladů.**

Další finanční podpora

Green Erasmus



**Účastníci s omezenými
příležitostmi**



Navýšení v případě využití ekologičtější cesty např. autobus a vlak.

Studenti bez nároku na cestovní náklady

- **50 EUR jednorázový příspěvek**
- **4 dny navíc (vč. nároku na pobytové náklady)**

Účastníci s nárokem na cestovní náklady

Vzdálenost	Výše cestovního nákladu
10–99 km	-
Mezi 100 a 499 km	210 EUR na účastníka
Mezi 500 a 1 999 km	320 EUR na účastníka
Mezi 2 000 a 2 999 km	410 EUR na účastníka
Mezi 3 000 a 3 999 km	610 EUR na účastníka
Mezi 4 000 a 7 999 km	-
8 000 km nebo více	-

- **4 dny navíc (vč. nároku na pobytové náklady)**
- **6 dní (vč. nároku na pobytové náklady) - zaměstnanci a studenti na krátkodobé mobilitě s nárokem na cestovní náklady**

Kontakty

Dům zahraniční spolupráce (DZS)

Na Poříčí 1035/4, 110 00 Praha 1

☎ +420 221 850 100

@ info@dzs.cz



Facebook

Dům zahraniční spolupráce – DZS
Erasmus+ Česká republika
Evropské příležitosti pro mladé
Study in the Czech Republic



Instagram

@dzs_cz



Twitter

@dzs_cz



LinkedIn

Dům zahraniční spolupráce



YouTube

Dům zahraniční spolupráce DZS



Kontakty KA131:

Terezie Kracíková
Olga Heclová
Anna Řeháková

terezie.krackikova@dzs.cz
olga.heclova@dzs.cz
anna.rehakova@dzs.cz

www.dzs.cz