



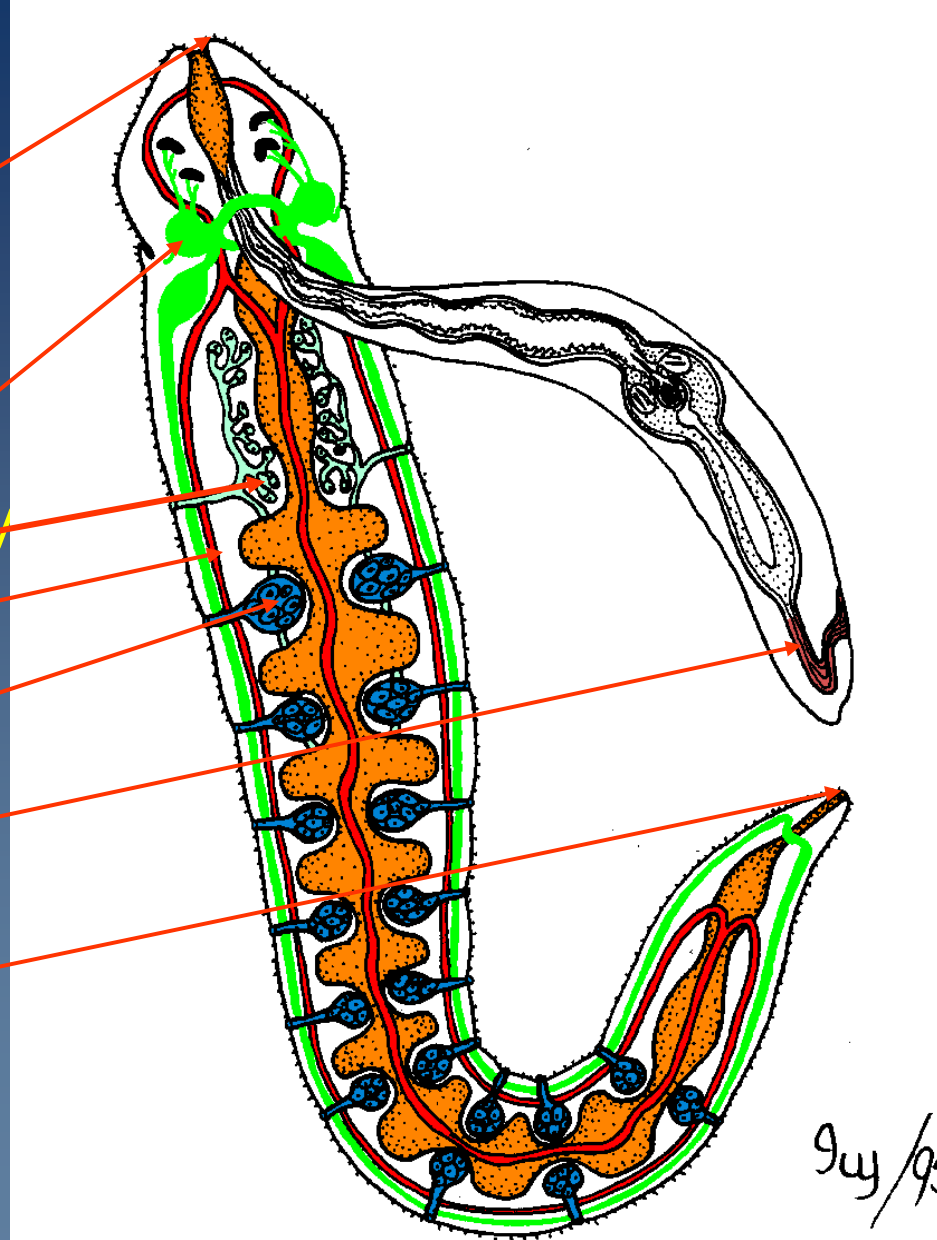
Nemertea - pásnice



Co jsou to pásnice?

asi 1000 druhů (60 v Mediteránu)

- bilaterálně symetrickí
- triblastičtí
- nečlánkovaní červi
- další proces cefalizace
 - ústa na hlavě
 - koncentrace nervové soustavy
- protonefridia
- uzavřená cévní soustava
- gonochoristé
- proboscis
- trávicí soustava s řití
- dravci
- až 30 m (1 jedinec 60 m, ve Středomoří do 75 cm)



Průřez tělem

epidermis

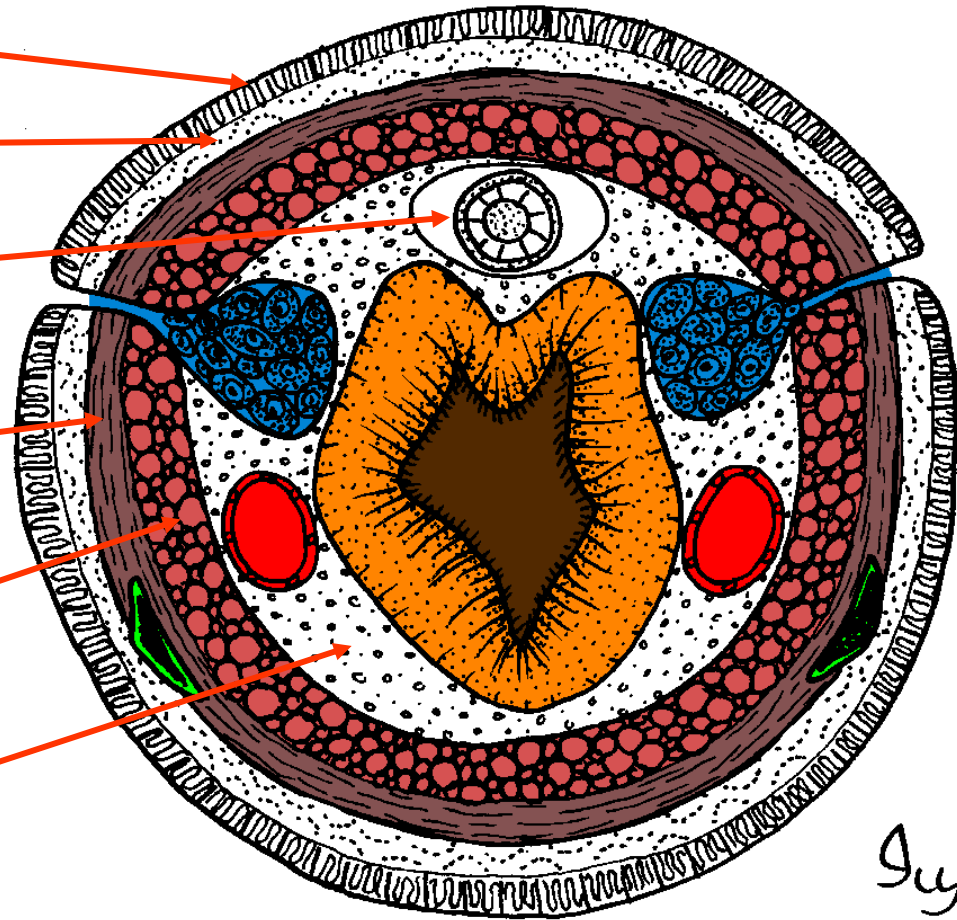
dermis

rhynchocoel

okružní svalovina

podélná svalovina

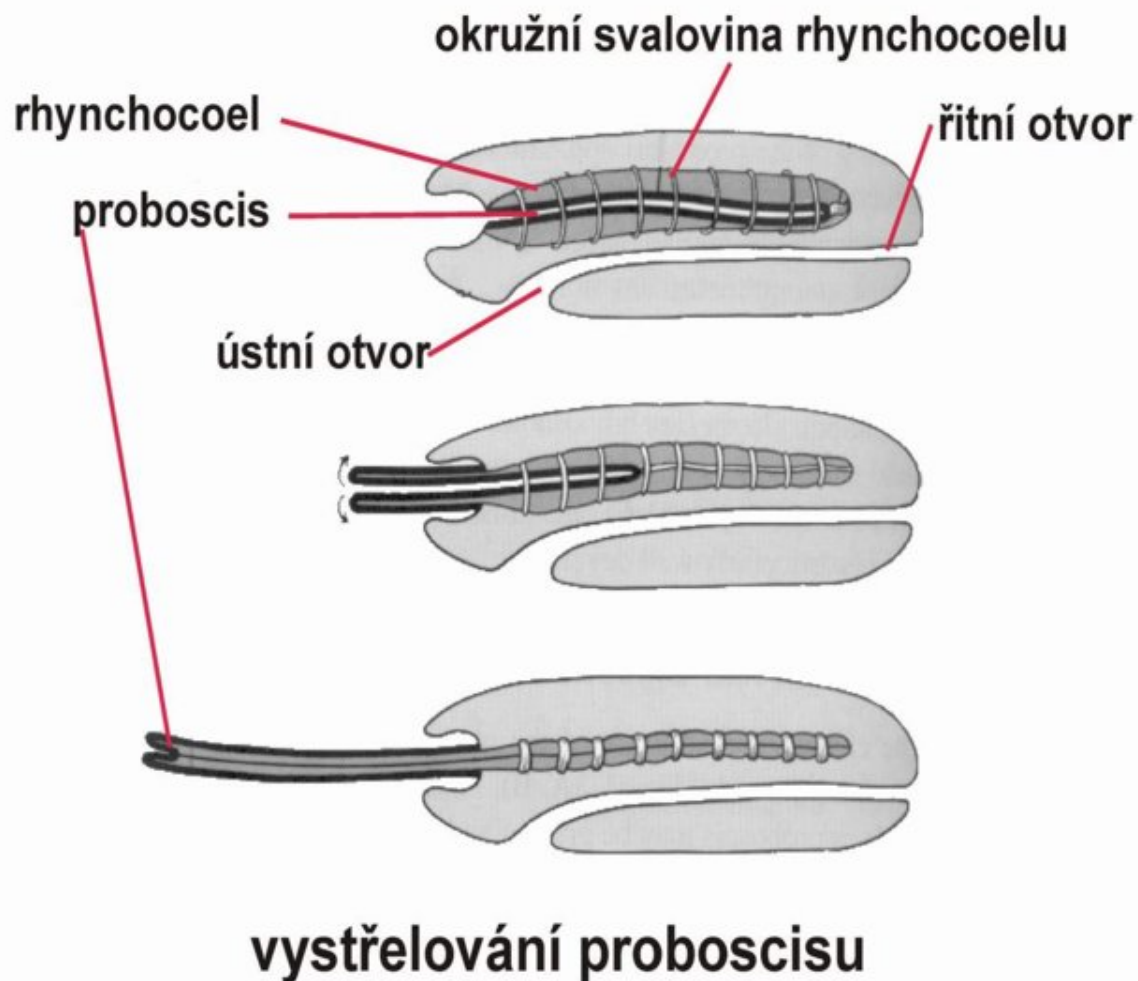
mezenchym



Guy/95

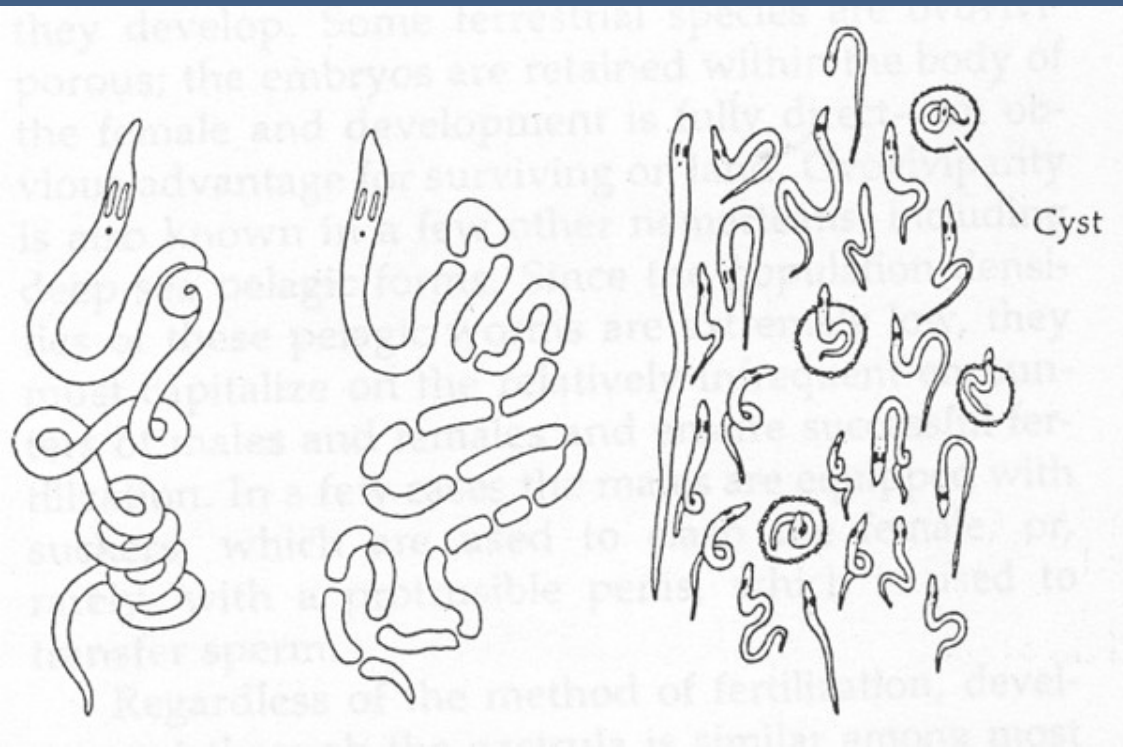
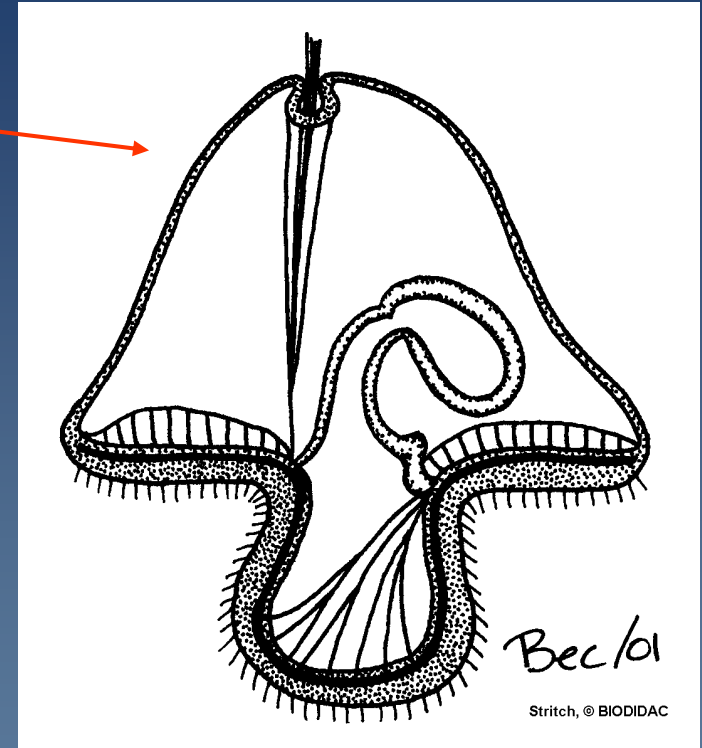
Vychlípitelný chobot (proboscis) – vynález pásnic

- kombinace činnosti svalů a hydrostatického rhynchocoelu
- k zachycení živé kořisti a vtažení do úst
- kořist může být i paralyzována nebo zabita toxickými sekrety



Rozmnožování

- vnější oplození, želatinová vajíčka, většinou volně plovoucí larva **pilidium**
- nepohlavní rozmnožování
- velká regenerační schopnost



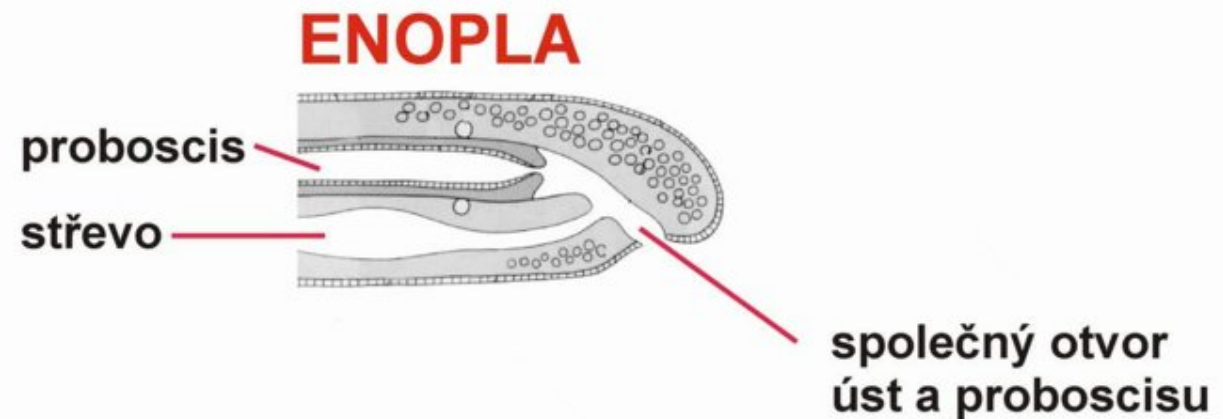
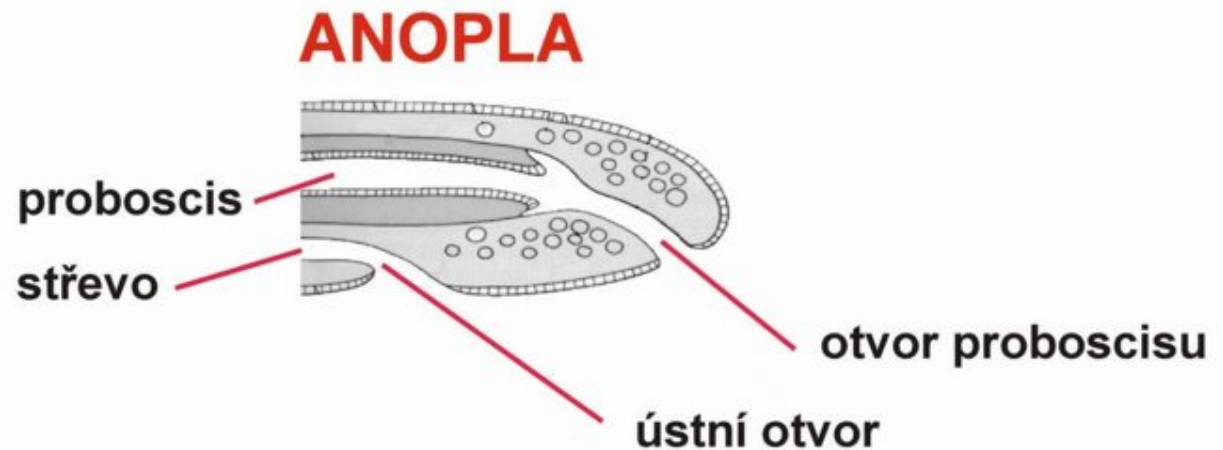
System - 2 třídy:

Anopla (bezbodci)

- bez bodce
- na chobotu
- ústa samostatná
- štíhlí, dlouzí

Enopla (bodcovci)

- chobot s rhynchocoelem, na konci hrot
- ústa s chobotem
- moře i sladké vody (třeba *Prostoma gracense* ve Vltavě)



**vzájemné postavení ústního otvoru
a otvoru pro proboscis
u skupin Anopla & Enopla**

1. tř. Anopla – 2 řády:

1. řád *Palaeonemertea*

- 2 - 3 vrstvy svalů, tenká želatinózní dermis nebo chybí
- většinou bentičtí

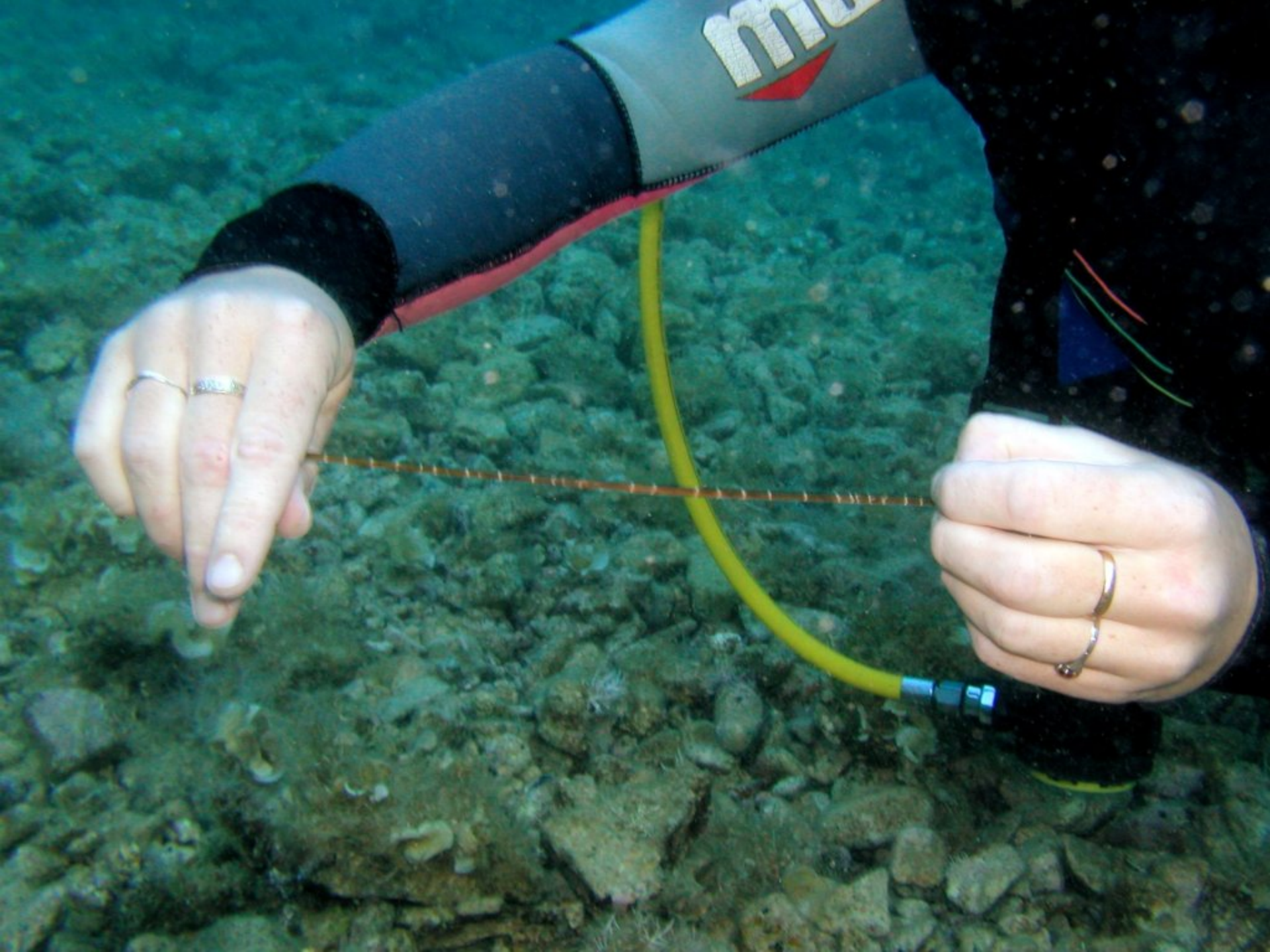


2. řád Heteronemertea

- 3 vrstvy svalů + tlustá dermis s řadou žláznatých buněk

Lineus geniculatus – pod kameny do 20 cm





2. tř. Enopla

Drepanophorus spectabilis – bahnitopísčité dno,
4 cm

