

Varianta A

Motiv ŽEZLO

Motiv žezla byl obecně oříšek, proto s ním prezentaci začínám. Tak strukturovaný a složitý prvek se do loga rozhodně nehodí. Proto jsem musel přistoupit k výrazné stylizaci.

Statná ‚Muchovská‘ dáma na žezle zakrývá symboliku v kruhu promítnutých znamení zvěrokruhu. Představil jsem si silný motiv zvěrokruhu, číslovky 12 a celkového astronomického ročního cyklu. Bez hlubší alchymie jsou pro člověka tyto symboly magické. Reprezentují přírodu, koloběh života.

Ne nadarmo je navíc v koruně žezla slunce. A proto jsem první návrh stylizoval do přírodního žezla tvořeného květinou - slunečnicí.

Možná banální, ale velmi účinné a ve své podstatě pravdivé. Mám rád jednoduché věci a symboliky. A kdo ne?



















Varianta B

Motiv ŽEZLO

Přestože je žezlo vizuálně velmi komplikovaný prvek, jeho zjednodušení a stylizace byla pro mne výzva.

Pokusil jsem se vytvořit stylizovanou kresbu, která by kopírovala příběh ve středu žezla. Většinu věcí jsem upravil tak, aby bylo logo použitelné i při výraznějším zmenšení.

Výsledkem však není secesní kresba, ale zkratkovitá ostrá ilustrace postavená na pevných a exaktních liniích. Navíc jsem si dovolil dámu lehce učesat.



















Varianta C

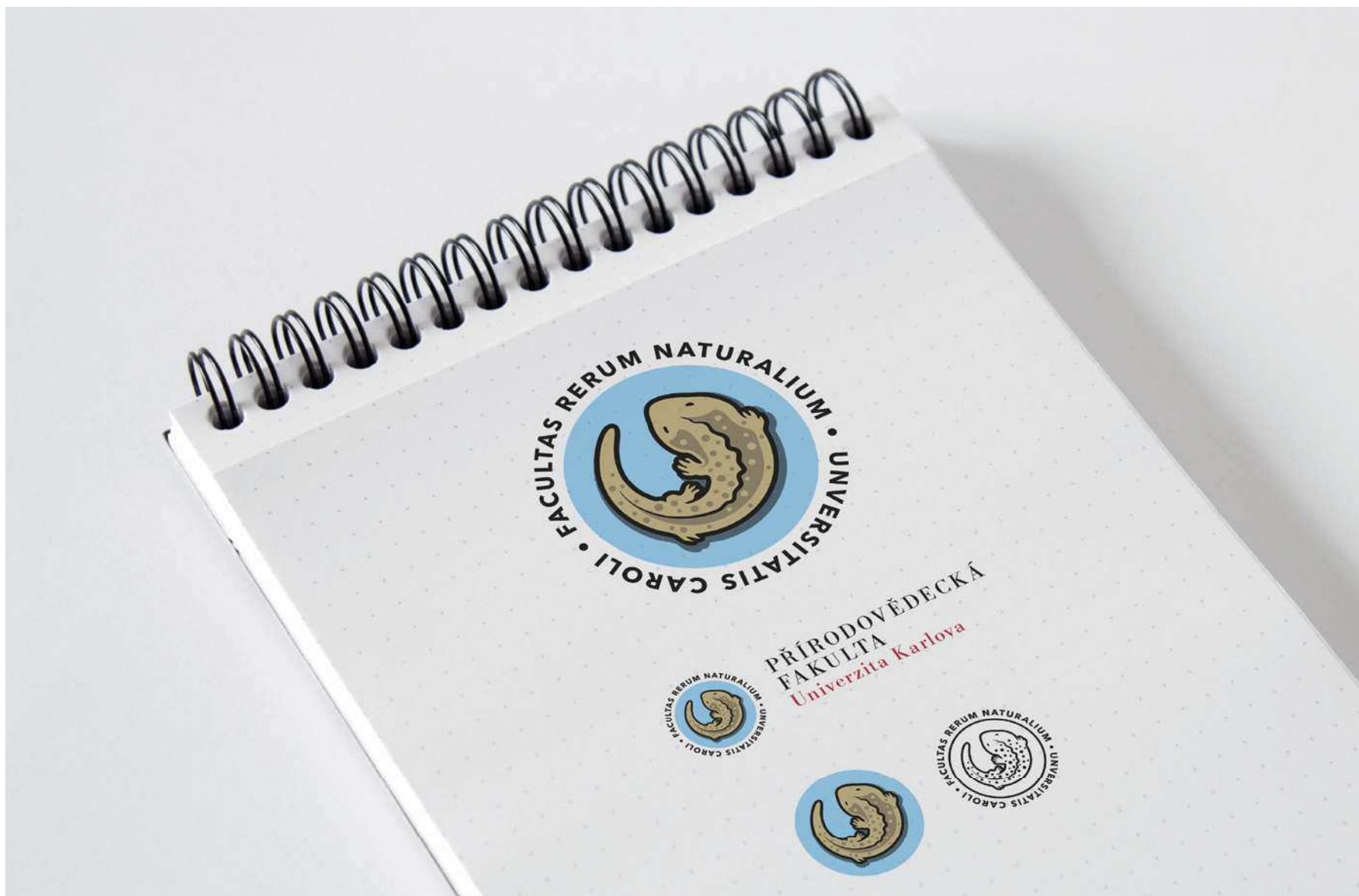
Motiv VELEMLOK

Podivuhodného velemloka jsem rozpracoval do dvou odlišných variant, v kterých převládá hravost a idealizace.

Toto slizské stvoření není buhvíjaký sympaťák, proto jsem musel sáhnout hlouběji do představivosti. Vytvořil jsem něco, co by mohlo hrát roli sympatického maskota. V hlavní roli je opět stylizace, pevná linka a kompaktní grafické provedení.



















Varianta D

Motiv VELEMLOK

Dva mloci jsou lepší, než jeden. Alespoň proto, že se můžou honit a běhat do kruhu.

Všechny síly v přírodě mají oba dva stavy magického symbolu ying a yang. Tyto stavy jsou v neustálém pohybu - světlo střídá tmu, noc střídá den a oheň a vítr doplňují zemi a vzduch.

Symbol reprezentuje napětí a pohyb v přírodě pomocí této rozpustilé hry na babu...







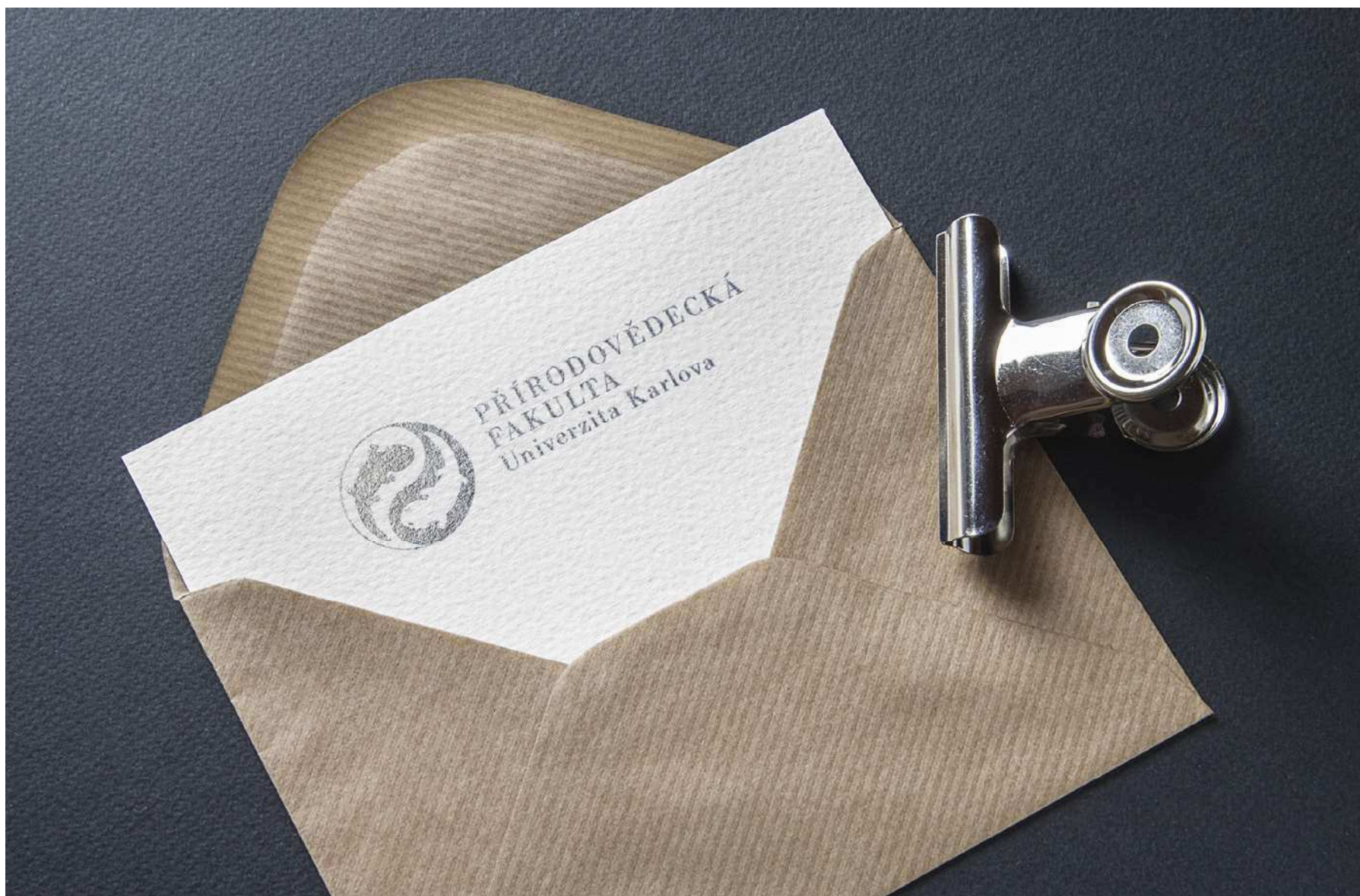












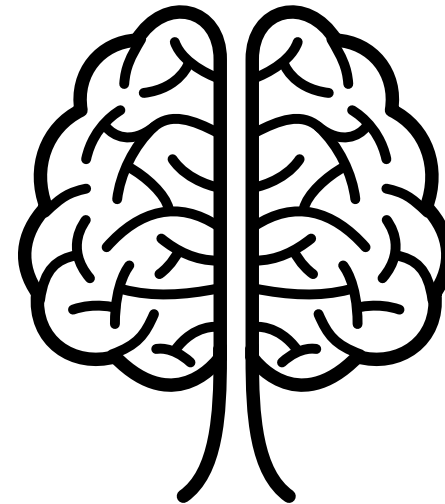
Varianta E

Motiv STROM

Nejlepší vždy na konec. Motiv stromu je - dle mého názoru - nejsilnější motiv ze všech tří řešení.

Představuji Vám strom - symbol Vaší fakulty. Není to ledajaký strom. Je to velmi chytrý strom, jelikož symbolizuje zároveň lidský mozek.

Podobné spojení dvou symbolik do chytré minimalistické vizualizace je přesně to, co dělá dobré logo logem. Bez mozku není vědění, bez mozku není pokrok ani růst. Přírodovědecká fakulta tímto symbolem demonstruje mnohem více, než jen strom. A že je strom silný symbol!



















Varianta F

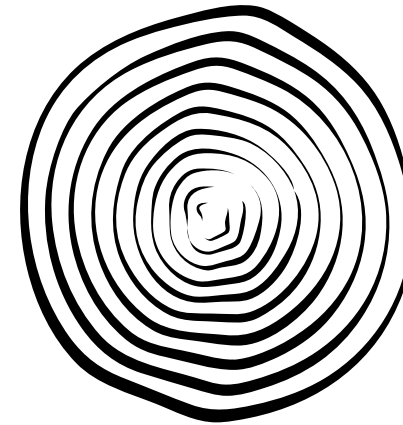
Motiv STROM

V posledním návrhu jsem se chtěl na strom podívat z jiné perspektivy. Konkrétně svrchu...

Symbolika větvení, znalostí, růstu a silných kořenů - to je vše pěkné a správné. Škarohlíd by v tom však mohl vidět klišé. Tak pro něho je zde poslední varianta, v které je obsaženo vše.

Letokruhy stromu určují jeho věk. Je to dobrodružná cesta do minulosti. Soustředné kruhy nás jako brána vedou do jiných světů. Podobný minimalistický symbol nezná hranice a má nespočet explikací. „Dyk to je jenom 10 křivejch kruhů?“ Ano! Přesně tak. Podobně jednoduché je přeci vše v přírodě. Najděte si v symbolu přesně to, co sami potřebujete.

Toto je odvážný symbol, který porušuje vše možné. Je křivý, ale zároveň symetrický. Je živý, ale zároveň vykonstruovaný. Je jednoduchý, ale přitom složitý...





















PŘÍRODOVĚDECKÁ
FAKULTA
Univerzita Karlova



PŘÍRODOVĚDECKÁ
FAKULTA
Univerzita Karlova



PŘÍRODOVĚDECKÁ
FAKULTA
Univerzita Karlova



PŘÍRODOVĚDECKÁ
FAKULTA
Univerzita Karlova



PŘÍRODOVĚDECKÁ
FAKULTA
Univerzita Karlova



PŘÍRODOVĚDECKÁ
FAKULTA
Univerzita Karlova



PŘÍRODOVĚDECKÁ
FAKULTA
Univerzita Karlova



PŘÍRODOVĚDECKÁ
FAKULTA
Univerzita Karlova



PŘÍRODOVĚDECKÁ
FAKULTA
Univerzita Karlova



PŘÍRODOVĚDECKÁ
FAKULTA
Univerzita Karlova



PŘÍRODOVĚDECKÁ
FAKULTA
Univerzita Karlova



PŘÍRODOVĚDECKÁ
FAKULTA
Univerzita Karlova



Všechny návrhy loga a jejich varianty