

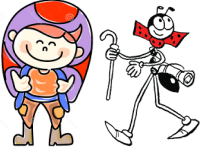





Možnosti mezinárodní mobility v programu H2020 (a v jeho okolí)



Ludmila Müllerová
ludmila.mullerova@natur.cuni.
1.3.2017

Oddělení projektového řízení

1. Marie Skłodowska-Curie **Individual Fellowships** (MSCA-IF) (postdoci) 
2. Marie Skłodowska-Curie **Innovative Training Networks** (MSCA-ITN) (doktorandi) 
3. Marie Skłodowska-Curie **Cofund** (doktorandi, postdoci) 
4. **ERC Grants** – pozice v týmech (doktorandi, postdoci) 
5. **Human frontier science program** (postdoci) 
6. **EMBO Fellowships** (doktorandi, postdoci) 

Poznámka úvodem – budoucí postdoci

- zahraniční postdok stáž – nutnost pro kariéru ve výzkumu
- spousta příležitostí (národní programy, univerzitní programy...)
- začít řešit včas!
(cca 1 - 1,5 roku od vyhlášení soutěže do začátku stáže)

Poznámka úvodem – budoucí postdoci

- zahraniční postdok stáž – nutnost pro kariéru ve výzkumu
- spousta příležitostí (národní programy, univerzitní programy...)
- začít řešit včas!
(cca 1 - 1,5 roku od vyhlášení soutěže do začátku stáže)

Volné pozice ve výzkumu, stipendia (je toho mnohem víc)

- **EURAXES Jobs**
<https://euraxess.ec.europa.eu/jobs/>
- **KoWi (německá styčné kanceláře v Bruselu) – volné pozice (Německo, Rakousko, ...)**
<http://www.kowi.de/en/kowi/services/vacancies.aspx>
- **DAAD – dostupná stipendia v Německu**
<https://www.daad.de/deutschland/stipendium/hinweise/en/>
- **PřF: Aktuality zahraniční administrativy**
<https://www.natur.cuni.cz/fakulta/oddeleni-pro-vedu/zahranicni-mobilita/zahranicni-spoluprace>

1. Marie Skłodowska-Curie **Individual Fellowships** (MSCA-IF)
(postdoci)
2. Marie Skłodowska-Curie **Innovative Training Networks** (MSCA-ITN)
(doktorandi)
3. Marie Skłodowska-Curie **Cofund**
(doktorandi, postdoci)
4. **ERC Grants** – pozice v týmech
(doktorandi postdoci)
5. **Human frontier science program**
(postdoci)
6. **EMBO Fellowships**
(doktorandi, postdoci)

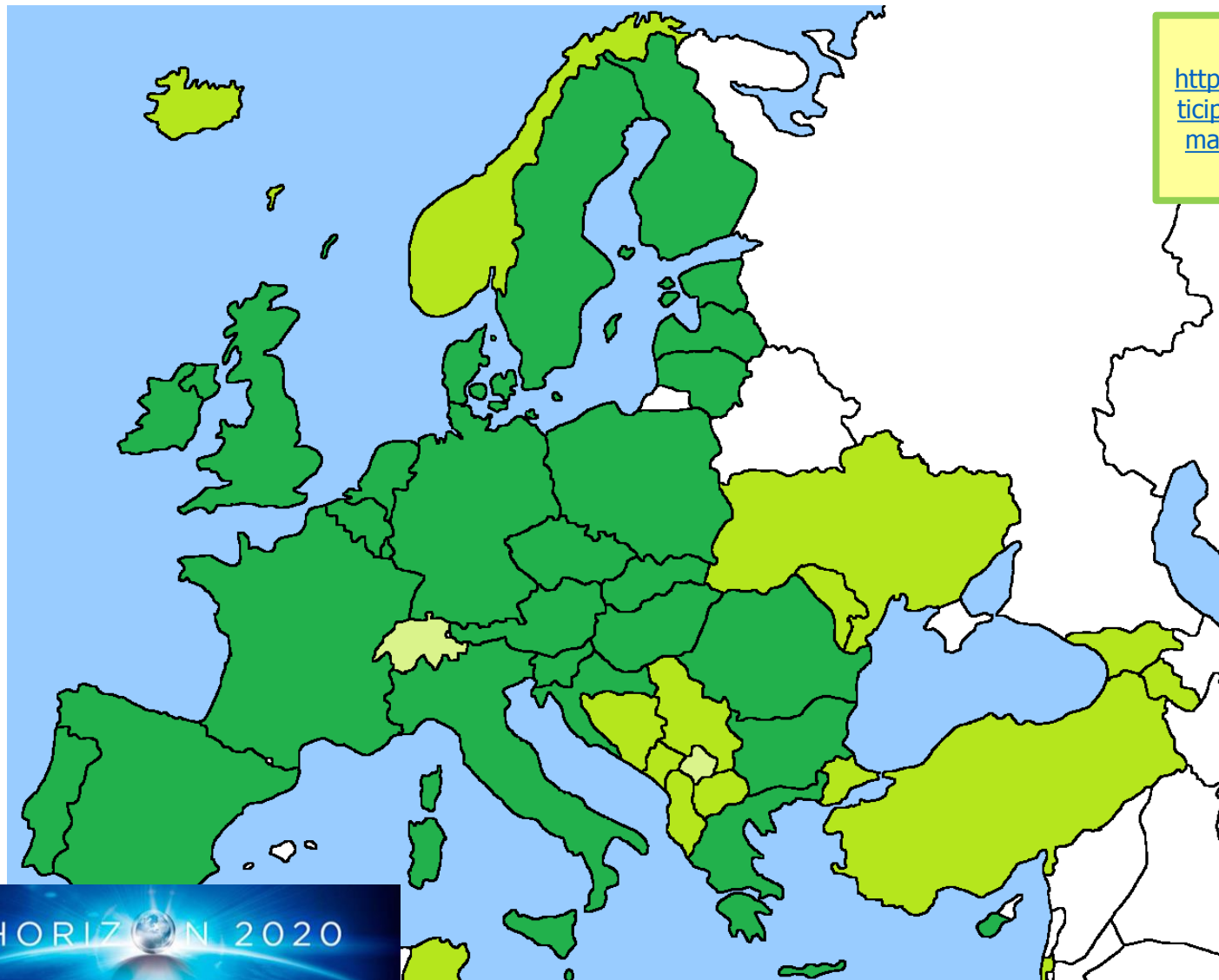




- postdoktorské stáže
- projekt připravuje: postdok + budoucí školitel (hostitelská instituce)
- **výzkumník:** držitel PhD, nebo min. 4 roky „ve výzkumu“ (od Mgr., Ing.)
- **pravidlo mobility:** v posledních 3 letech max. 12 měsíců v zemi stáže (k uzávěrce)
- **European Fellowship**
 - 1-2 roky
 - v zemi EU nebo asociované k H2020 („H2020 země“)
- **Global Fellowship**
 - 1-2 roky ve „třetí zemi“ (jiná než H2020 země)
+ 1 rok povinná reintegrační fáze v zemi H2020 (nemusí splňovat pravidlo mobility)
- jako součást lze: **secondment** na jiné instituci – neakademický sektor
- cíl: **abyste se stali samostatnějším a lépe zaměstnatelným výzkumníkem**
- instituce aktivně lákají potenciální řešitele
expression of interest (EURAXESS Jobs)

Nejbližší uzávěrka
14. 9. 2017

Země EU a země asociované k H2020 (AC)



Seznam AC

http://ec.europa.eu/research/participants/data/ref/h2020/grants_manual/hi/3cpart/h2020-hi-list-ac_en.pdf

- **EURAXESS**

- celoevropská síť pro mobilitu výzkumníků
- národní Centra služeb EURAXESS
- praktické informace o pracovním i běžném životě

- **EURAXESS Jobs**

<https://euraxess.ec.europa.eu/jobs/>

- portál – pracovní pozice ve výzkumu v Evropě
- třídění
 - země
 - obor
 - typ pozice: doktorand (R1) / postdok (R2)
 - součást MSCA projektu?
- povinně vyvěšovány pozice v **MSCA-ITN**, **MSCA-Cofund** projektech



- **aktuální výzva (uzávěrka 14. 9. 2017)**
<http://ec.europa.eu/research/participants/portal/desktop/en/opportunities/h2020/topics/msca-if-2017.html>
opakuje se každý rok (uzávěrka v září)
- **MSCA-IF** – základní informace
https://ec.europa.eu/research/mariecurieactions/about/individual-fellowships_en

Seminář u agamy
Program H2020 – stáže pro postdoky
10. 5. 2017

1. Marie Skłodowska-Curie **Individual Fellowships** (MSCA-IF)
(postdoci)
2. Marie Skłodowska-Curie **Innovative Training Networks** (MSCA-ITN)
(doktorandi)
3. Marie Skłodowska-Curie **Cofund**
(doktorandi, postdoci)
4. **ERC Grants** – pozice v týmech
(doktorandi postdoci)
5. **Human frontier science program**
(postdoci)
6. **EMBO Fellowships**
(doktorandi, postdoci)



- **MSCA Innovative Training Network** =
= mezinárodní projekt =
= školicí síť pro doktorandy
- v rámci projektu – **volná místa pro doktorandy** – **EURAXESS Jobs**
 - otevřené výběrové řízení
 - pozice v projektu - 3 roky
 - nastoupit v zemi, kde splňujete **pravidlo mobility**
(v posledních 3 letech max. 12 měsíců - k datu nástupu)
 - výzkumník: méně než „4 roky ve výzkumu“ (od Mgr., Ing.)
- jednorázová příležitost (pro daný projekt)



1. Marie Skłodowska-Curie **Individual Fellowships** (MSCA-IF)
(postdoci)
2. Marie Skłodowska-Curie **Innovative Training Networks** (MSCA-ITN)
(doktorandi)
3. Marie Skłodowska-Curie **Cofund**
(doktorandi, postdoci)
4. **ERC Grants** – pozice v týmech
(doktorandi postdoci)
5. **Human frontier science program**
(postdoci)
6. **EMBO Fellowships**
(doktorandi, postdoci)



- **COFUND: Co-funding of regional, national and international programmes that finance fellowships involving mobility to or from another country =**
= projekt univerzity / národní grantové agentury =
= vytvoření pozic pro **doktorandy nebo postdoky ze zahraničí**
- **volná místa – EURAXESS Jobs**
 - otevřené výběrové řízení
 - nastoupit v zemi, kde splňujete **pravidlo mobility** (v posledních 3 letech max. 12 měsíců - k datu nástupu)
 - pro doktorandy nebo postdoky (dle programu)
 - další kritéria (dle programu)
- jeden program: 1-3 výzvy
- PřF: aktuality Zahraniční administrativy
<https://www.natur.cuni.cz/fakulta/oddeleni-pro-vedu/zahranicni-mobilita/zahranicni-spoluprace>



1. Marie Skłodowska-Curie **Individual Fellowships** (MSCA-IF)
(postdoci)
2. Marie Skłodowska-Curie **Innovative Training Networks** (MSCA-ITN)
(doktorandi)
3. Marie Skłodowska-Curie **Cofund**
(doktorandi, postdoci)
4. **ERC Grants** – pozice v týmech
(doktorandi postdoci)
5. **Human frontier science program**
(postdoci)
6. **EMBO Fellowships**
(doktorandi, postdoci)



- European Research Council: ERC grants
 - výzkumné granty na 5 let
 - „**frontier research**“
 - extrémně prestižní
 - Principal Investigator (PI) + jeho/její **výzkumný tým**
- PI dostal grant – potřebuje lidi do týmu – doktorandy, postdoky
EURAXESS Jobs
 - není to program (žádné pravidlo mobility)
 - jednorázová příležitost



1. Marie Skłodowska-Curie **Individual Fellowships** (MSCA-IF)
(postdoci)
2. Marie Skłodowska-Curie **Innovative Training Networks** (MSCA-ITN)
(doktorandi)
3. Marie Skłodowska-Curie **Cofund**
(doktorandi, postdoci)
4. **ERC Grants** – pozice v týmech
(doktorandi postdoci)
5. **Human frontier science program**
(postdoci)
6. **EMBO Fellowships**
(doktorandi, postdoci)



- **Fellowships** – postdok stáže
<http://www.hfsp.org/funding/postdoctoral-fellowships>
 - stáž: 3 roky (poslední rok lze na jiné instituci - např. „doma“)
 - mezinárodní mobilita (k „začátku stáže“ max. 12 měsíců v zemi stáže)
 - NE do laboratoře, kde už jste pracovali
 - PhD v době zahájení stáže
- **Long-Term Fellowships (LTF)**
 - výzkumník: PhD v biologii
 - téma stáže: „life sciences“, ALE jiné téma než dosud
- **Cross-Disciplinary Fellowships (CDF)**
 - výzkumník: PhD mimo „life sciences“ (fyzika, chemie, matematika...)
 - téma stáže: biologie

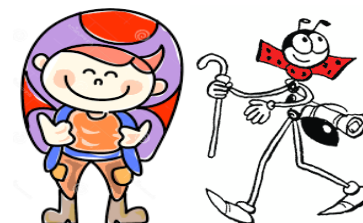
Nejbližší uzávěrka
srpen 2017

1. Marie Skłodowska-Curie **Individual Fellowships** (MSCA-IF)
(postdoci)
2. Marie Skłodowska-Curie **Innovative Training Networks** (MSCA-ITN)
(doktorandi)
3. Marie Skłodowska-Curie **Cofund**
(doktorandi, postdoci)
4. **ERC Grants** – pozice v týmech
(doktorandi postdoci)
5. **Human frontier science program**
(postdoci)
6. **EMBO Fellowships**
(doktorandi, postdoci)



- **EMBO** (European Molecular Biology Organization)
 - podporuje „molekulární biologii od molekul po ekosystémy“
 - **Fellowships:** <http://www.embo.org/funding-awards/fellowships>
 - země EMBC (ČR je členem): <http://www.embo.org/about-embo/member-states>
- **EMBO Long-Term Fellowships (LT Fellowship)**
 - postdok stáž 2 roky
 - výzkumník: držitel PhD, max. dva roky v době podání přihlášky
 - mezinárodní mobilita, do země EMBC
 - jiná instituce, jiný školitel než PhD
- **EMBO Short-Term Fellowships (ST fellowship)**
 - krátkodobé zahraniční stáže – do 3 měsíců + povinná návratová fáze min. 6 měsíců
 - NE do týmu bývalého školitele
 - výzkumník: libovolná fáze kariéry – min. doktorand
 - vysílající i hostitelská instituce: země EMBC
 - přihlášky průběžně: min. 3 měsíce před začátkem stáže

Nejbližší cut-off
11. 8. 2017





E-mail | SIS | Moodle | Helpdesk | Knihovny | cuni.cz | CIS | Více | česky | english | Mgr. Ludmila Müllerová, Ph.D. | Editovat | Odhlásit se



PŘÍRODOVĚDECKÁ
FAKULTA
Univerzita Karlova

1)

Student

Zaměstnanec



O fakultě | Uchazeči | Studium | Věda a výzkum | Veřejnost a média | Absolventi | Kontakty

Studijní oddělení | Harmonogram (kalendář studia) | Informační zdroje | Státní zkoušky | Studijní plány (Karolinka) | Hodnocení výuky

Biologie | Chemie | Geografie | Geologie | Životní prostředí | Celofakultní

Navigace

Informace pro studenty

Události

Zobrazují se všechny aktuality Studijního oddělení (Bc a Mgr i doktorské), ostatních oddělení děkanátu a Katedry tělesné výchovy.

1.3.2017

2)



FAKULTNÍ POKYNY PRO PODÁVÁNÍ ZÁVĚRŮ
ok 2016

Fakultní termín je stanoven na 31.3.2017

Publikováno 8.2.2017

Děkuji za pozornost

Přírodověda populárně