

**Před-prezentace před prezentací, na kterou jste přišli**



**Kolaborativní projekty na „zadaná témata“**

Ludmila Müllerová  
ludmila.mullerova@natur.cuni.cz  
24. 5. 2017

Oddělení projektového řízení  
Přírodovědecká fakulta  
Univerzita Karlova v Praze



- **Co je Horizont 2020?**
- **Co jsou kolaborativní projekty?**
- **Jak se dostat do konsorcia?**
- Praktická poznámka pro Přírodovědeckou fakultu

## Horizont 2020 (*Horizon 2020*, H2020)

- Rámcový program EU na podporu výzkumu a inovací 2014-2020
- poskytovatelem Evropská Komise – řízeno z Bruselu

### První seznámení

#### **What is Horizon 2020**

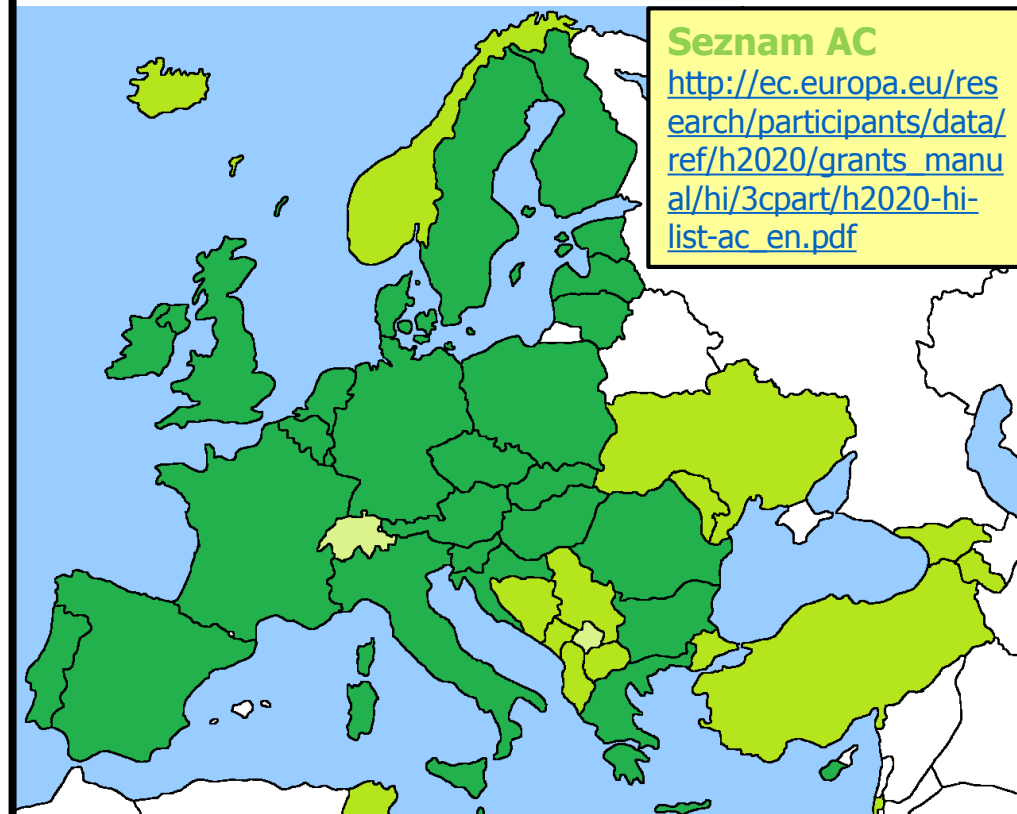
<https://ec.europa.eu/programmes/horizon2020/en/what-horizon-2020>

#### **Horizont 2020**

<http://www.h2020.cz/cs>

- **různé typy projektů**
  - granty ERC
  - Marie Curie *Individual Fellowships* (...)
- **Kolaborativní projekty na „zadaná témata“**

**Země EU +  
+ země asociované k H2020 (AC) =  
= „H2020 země“**





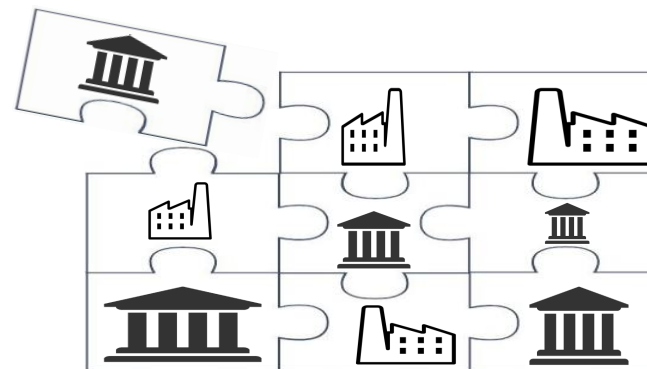
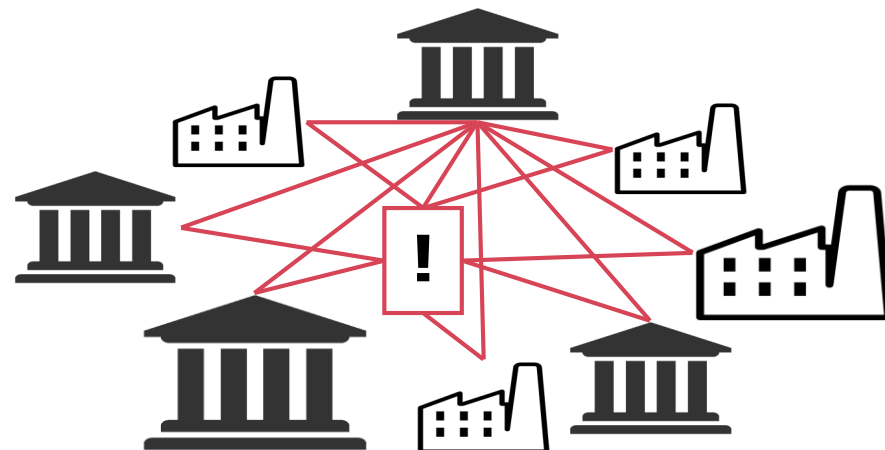
- Co je Horizont 2020?
- **Co jsou kolaborativní projekty?**
- Jak se dostat do konsorcia?
- Praktická poznámka pro Přírodovědeckou fakultu

## „zadané téma“ = *top-down* přístup

- výzva (*call*) se skládá z řady konkrétních témat (*topics*)
- ***topic* konkrétně definuje**
  - jaký problém/výzvu má projekt řešit - *Specific Challenge, Scope*
  - čeho má dosáhnout - *Impact*
  - (kdo má být do projektu zapojen)
  - grantové schéma
  - způsob hodnocení (jedno/dvou kolové)
  - datum uzávěrky
- často 1 téma – jen 1-2 financované projekty
- *topics* zveřejněna ve *Work Programme (WP)*  
WP 2018-2020 se vyhlásí na podzim 2017

## „kolaborativní projekty“

- řeší velká mezinárodní konsorcia
  - (min. 3 partneři ze 3 H2020 zemí)
  - praxe: 8 – 20 partnerů (i 40)
    - dle povahy tématu
  - někdy i partneři ze „3. zemí“ (ne H2020)
- **komplementarita** partnerů
- zapojení **uživatelů výsledků**
  - průmysl, zemědělci, státní správa...
- musí vést **zkušený koordinátor**
- excellence (partnerů, konsorcia jako celku)  
Proč právě my? - Protože nikdo jiný  
v Evropě (na světě) to neudělá lépe.
- **administrativní náročnost?**
  - koordinátor: velmi náročné, nutná dlouhodobá zkušenost z účasti v projektech
  - partner: nijak zvlášť náročné



Pokud jste nebyli alespoň *Work Package leader*,  
nesnažte se být koordinátor.

Pokud nevíte, co to je *Work Package leader*,  
nesnažte se být koordinátor.

## Typy projektů (grantová schémata, *type of action*)

- *Research and Innovation Action (RIA)*
  - konsorcia (min. 3 partneři ze 3 H2020 zemí)
  - financování 100%
  - aplikovaný výzkum
- *Innovation Action (IA)*
  - konsorcia (min. 3 partneři ze 3 H2020 zemí)
  - financování 70%, ale 100% pro neziskové subjekty (např. univerzity)
  - přiblížení inovace/technologie/řešení praktickému uplatnění (na trhu)
    - pilotní testování, demonstrační aktivity...
- *Coordination and Support Action (CSA)*
  - min. 1 subjekt - záleží na znění výzvy/tématu - většinou konsorcia
  - financování 100%
  - ne finance na výzkumné aktivity
  - podpůrné aktivity (průzkumy, workshopy, tvorba sítí...)

## Další typ projektů (*type of action*)

- ERA-Net Cofund
  - konsorcium složeno z národních poskytovatelů
    - ministerstva, grantové agentury
  - výsledek projektu (mj.) **výzva** - výzkumné projekty
    - účastníci ERA-Net vloží vlastní prostředky + Evropská komise přispěje
    - otevřená jen pro zapojené země (ČR poskytovatelé se moc neúčastní)
  - téma pokryté výzvou ERA-Net se už neobjeví ve WP
  - výjimečně – lze zapojení i univerzit, výzkumných institucí - *in-kind contribution*
    - výslovně uvedeno v popisu *topic*
    - nutný mandát od relevantního ministerstva





- Co je Horizont 2020?
- Co jsou kolaborativní projekty?
- **Jak se dostat do konsorcia?**
- Praktická poznámka pro Přírodovědeckou fakultu

To je jako najít ženicha...

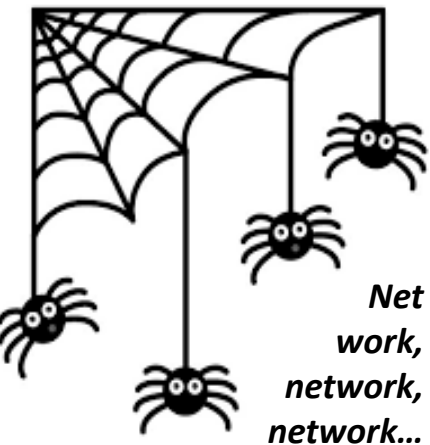
## Jak se dostat do konsorcia

- být přizván zkušeným koordinátorem
- úspěšné zapojení do H2020 projektů – **běh na dlouhou trať**

- dlouhodobá výzkumná spolupráce
- **výměna studentů**, postdoků
- účast v „malých projektech“

- *Marie Skłodowska-Curie Actions* (ITN, RISE)
- *COST Actions* (lze se připojit k běžícímu projektu)

- aktivní zapojení do *European Technology Platforms*
- širěji zaměřené konference



### Marie Skłodowska-Curie Actions

#### Innovative Training Networks (ITN)

[http://ec.europa.eu/research/mariecurieactions/about/innovative-training-networks\\_en](http://ec.europa.eu/research/mariecurieactions/about/innovative-training-networks_en)

#### Research and Innovation Staff Exchange (RISE)

[http://ec.europa.eu/research/mariecurieactions/about/research-innovation-staff-exchange\\_en](http://ec.europa.eu/research/mariecurieactions/about/research-innovation-staff-exchange_en)

### COST Actions

[http://www.cost.eu/COST\\_Actions](http://www.cost.eu/COST_Actions)

### European Technology Platforms

[http://ec.europa.eu/research/innovation-union/index\\_en.cfm?pg=etp](http://ec.europa.eu/research/innovation-union/index_en.cfm?pg=etp)

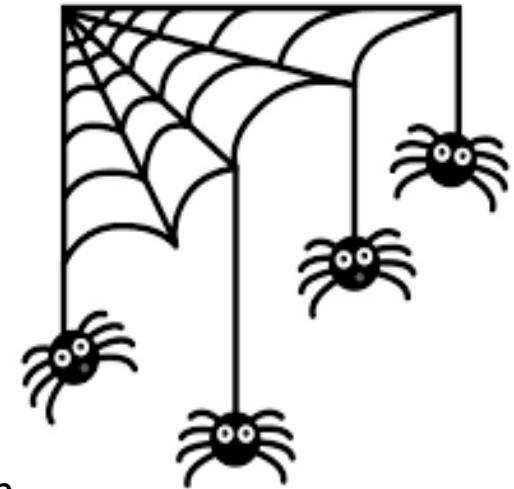
### Kancelář CZELO

Co se děje v „evropském pařeništi“

<http://www.czelo.cz/cs>

## Jak se dostat do konsorcia – „krátkodobé rady“

- vyberte si „své *topic*“  
Kdy? Jakmile je publikován WP (nebo dřív).
  - pozorně ho přečtete
  - rozmyslete (a sepište)
    - proč ho chcete dělat
    - co přinesete do projektu, co nikdo jiný v Evropě nepřinese
    - jak přispějete k *Expected Impact*
  - oslovte – **své mezinárodní kontakty**, kolegy na konferencích...
  - kontaktujte národní kontakt (**NCP**) a poradíte se
- portály na *partner search*
  - moc nefungují (krom ICT)
  - máte-li konkrétní nabídku – proč je nevyužít (též síť národních kontaktů)
- *brokerages* – partnerské burzy (v Bruselu i jinde)
  - moc nefungují ?
  - spíš pro obecná *topics*
  - mít konkrétní nabídku – počítat jen s navázáním kontaktů
  - být **aktivní**: podívat se na ostatní profily – kontaktovat před akcí



**Čeští NCPs,**  
novinky, akce...  
<http://www.h2020.cz/cs>

**Kancelář CZELO**  
Co se děje v „evropském pařeníšti“  
<http://www.czelo.cz/cs>



WORK AS AN  
EXPERT

## Jak?

- on-line registrace – zabere cca **2 hodiny času**
  - **klíčová slova** - „bruselština“ (pracovní program, texty výzev...)
  - zkušenosti z neakademické sféry, transfer technologií, management projektů
- lze průběžně editovat – udržujte aktuální!
- raději „ostřílení“ šéfové skupin
- „sázka do loterie“

## Proč?

- jak má vypadat projekt
- jak funguje hodnocení
  - jak napsat projekt, aby se dobře hodnotil
  - kdo projekty hodnotí

### Registrace

<http://ec.europa.eu/research/participants/portal/desktop/en/experts/index.html>

Šéfům a šéfkám skupin,  
co se chtějí zapojit do evropských projektů  
důrazně doporučuji.



- Co je Horizont 2020?
- Co jsou kolaborativní projekty?
- Jak se dostat do konsorcia?
- Praktická poznámka pro Přírodovědeckou fakultu



## Jakékoli dotazy k H2020? Ptejte se!

- Ludmila Müllerová (ludmila.mullerova@natur.cuni.cz, linka 1118)
- Tomáš Palatý (tomas.palaty@natur.cuni.cz, linka 1119)

## Podávání přihlášek

- elektronicky prostřednictvím Participant Portal
  - NEREGISTRUJTE instituci - Charles University, PIC: 999923434
  - K projektovému návrhu jako *Contact Person* (i když jste jen partneři)  
Tomáš Palatý, tomas.palaty@natur.cuni.cz
- Podáváte projekt? Dejte nám vědět!  
(čím dříve, tím lépe)

### O H2020 pro PřF

<https://www.natur.cuni.cz/fakulta/oddeleni-projektoveho-rizeni/grantova-agenda/horizont-2020/horizont-2020-uvod>

### PřF: Aktuality - grantové výzvy

grantové výzvy (domácí i zahraniční), semináře s grantovou tematikou

<https://www.natur.cuni.cz/fakulta/oddeleni-projektoveho-rizeni/grantova-agenda/granty/aktuality-grantove-vyzvy>

### PřF: Grantové informace - newsletter

<https://www.natur.cuni.cz/fakulta/oddeleni-projektoveho-rizeni/grantova-agenda/newsletter-gi>



# Děkuji za pozornost