



Upozornění!

Na začátku prosince došlo k nucené výměně certifikátu na RADIUS serverech kvůli ukončení činnosti původní certifikační autority CESNET CA. **Pro uživatele to znamená nutnost změny konfigurace.**

Změna certifikátu RADIUS serverů

RADIUS servery dosud měly certifikáty od CESNET CA, která zanikla. Nyní mají servery certifikát od **TERENA SSL CA (TCS)**. Tato certifikační autorita má svůj certifikát odepsaný globálně akceptovanou certifikační autoritou **UTN-USERFirst-Hardware** společnosti Comodo, která má předinstalovaný certifikát ve většině operačních systémů a zařízeních. SHA1 otisk jejího certifikátu je:

04:83:ED:33:99:AC:36:08:05:87:22:ED:BC:5E:46:00:E3:BE:F9:D7

Kvůli některým verzím Windows je ale potřeba mít zatrženou i certifikační autoritu **AddTrust External CA Root**. SHA1 otisk jejího certifikátu je:

02:fa:f3:e2:91:43:54:68:60:78:57:69:4d:f5:e4:5b:68:85:18:68

Od 12/2014 je nutné kvůli přechodu na SHA2 ještě doinstalovat certifikát

USERTrust RSA Certification Authority. Při instalaci zvolte "Všechny certifikáty umístit v následujícím úložišti" a tlačítkem Procházet vyberte složku "Důvěryhodné kořenové certifikační autority".

SHA256 otisk:

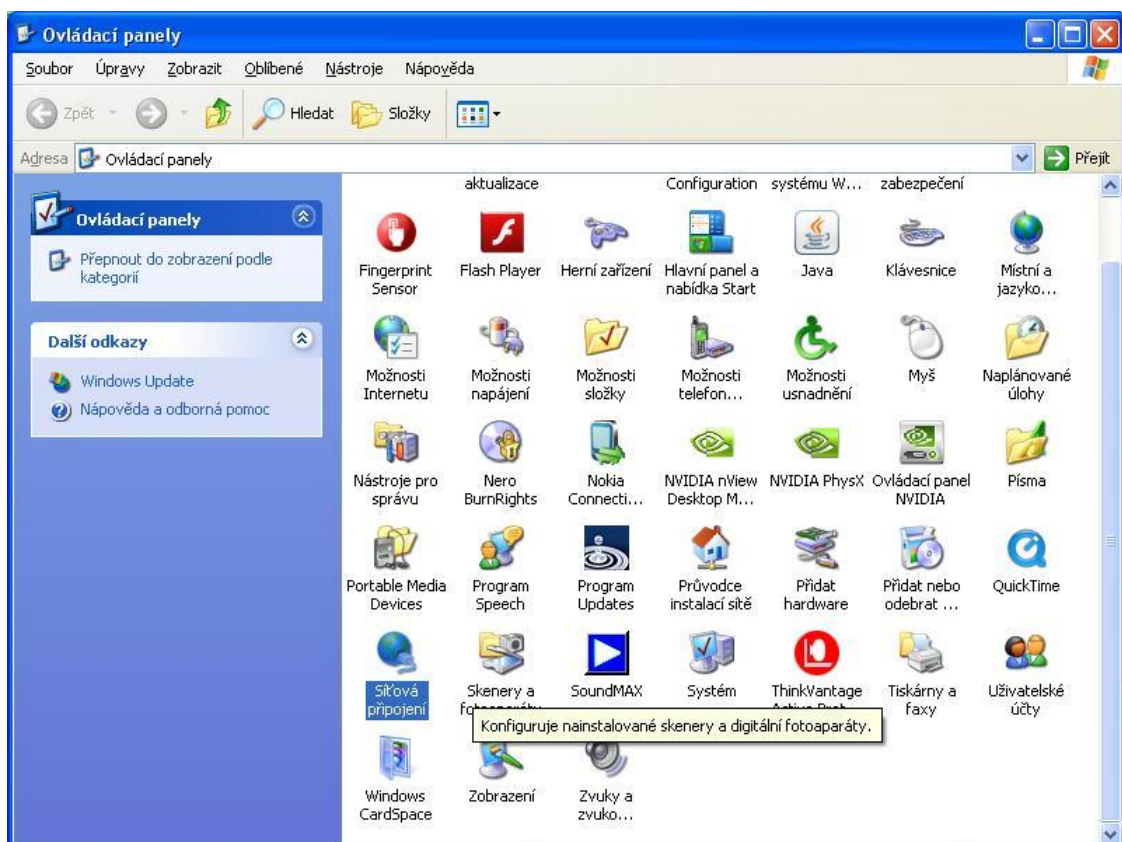
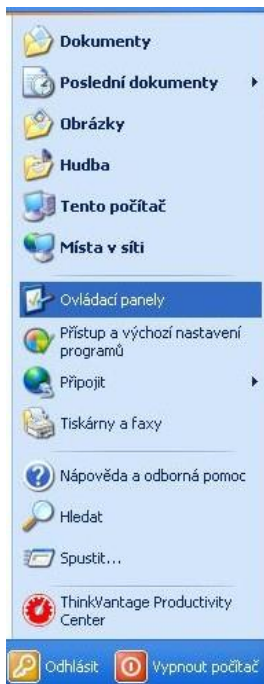
1A:51:74:98:0A:29:4A:52:8A:11:07:26:D5:85:56:50:26:6C:48:D9:88:3B:EA:69:2B:67:B6:D7:26:DA:98:C5

[instalovat](#)

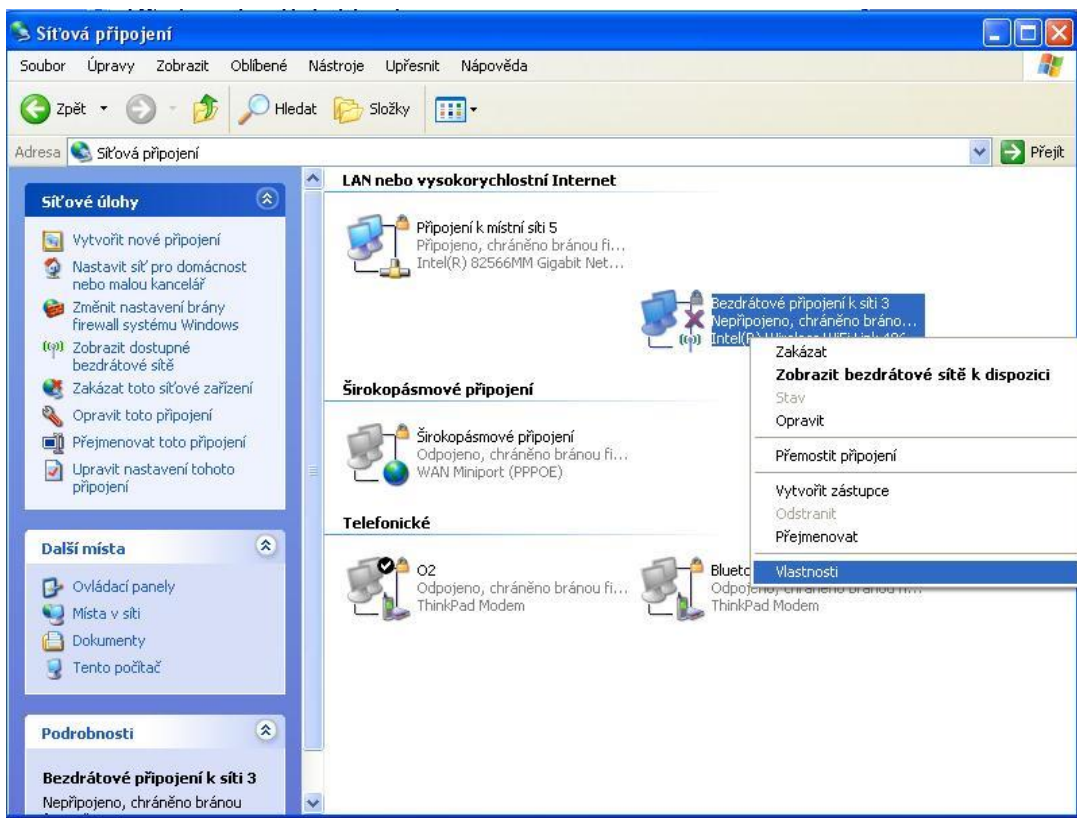
Návod pro Windows XP

Start/Ovládací panely

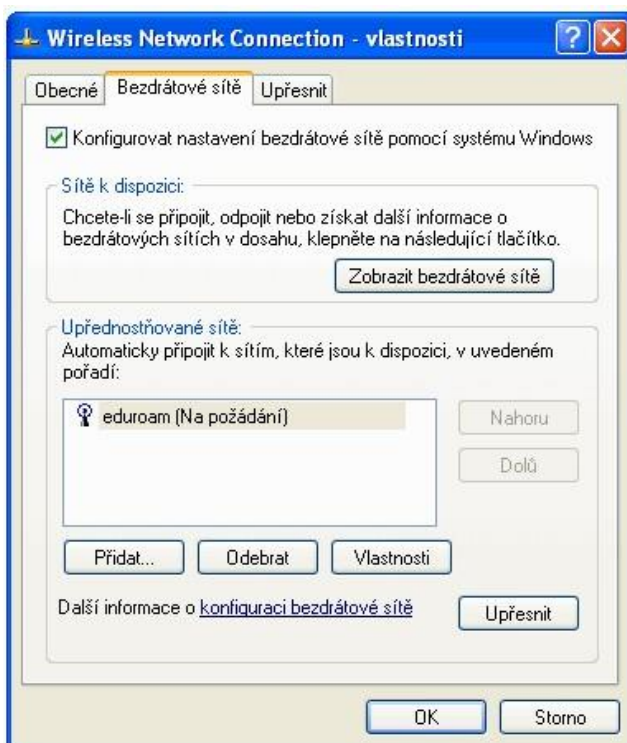
Sít'ová připojení



Pravé tlačítko na ikonce bezdrátové připojení k síti a vybrat Vlastnosti

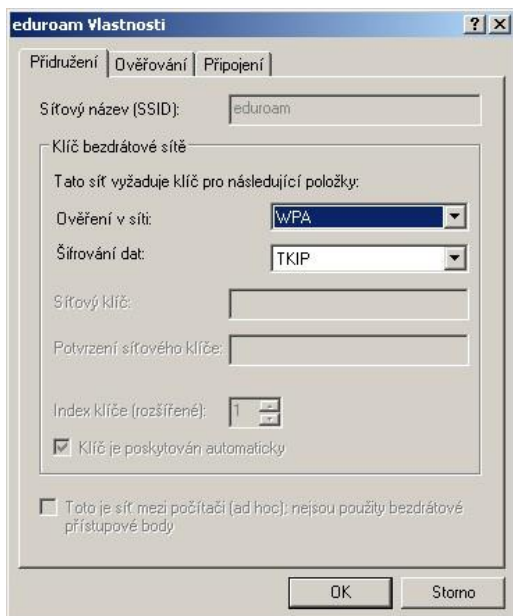


Přepnout na záložku Bezdrtové síť, vybrat eduroam a tlačítko Vlastnosti

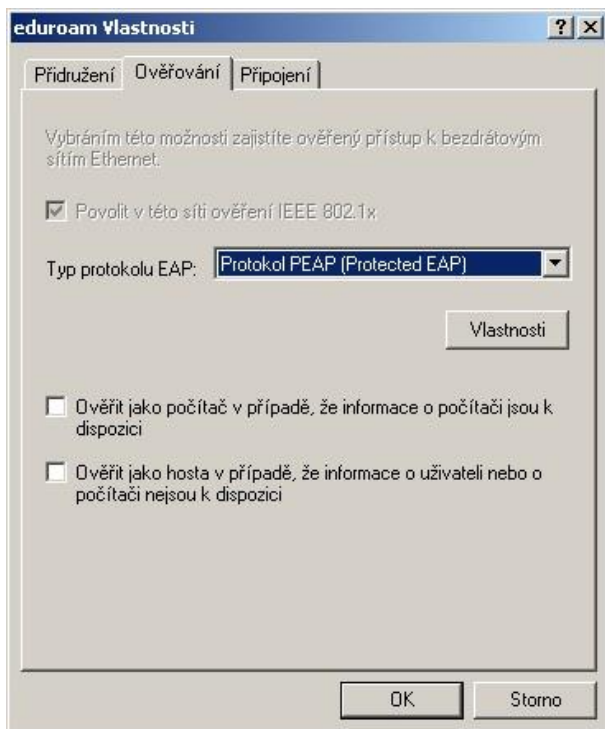


Záložka Přidružení

Nově je možné vybrat i zabezpečení WPA2-podnikové a typ šifrování AES (nejvyšší dostupný stupeň zabezpečení). Toto je doporučované nastavení. Pokud Vaše síťová karta WPA2/AES nepodporuje, zvolte WPA/TKIP.



Záložka Ověřování a tlačítko Vlastnosti



Zrušit zatržení CESNET CA a zatrhnout AddTrust External CA Root

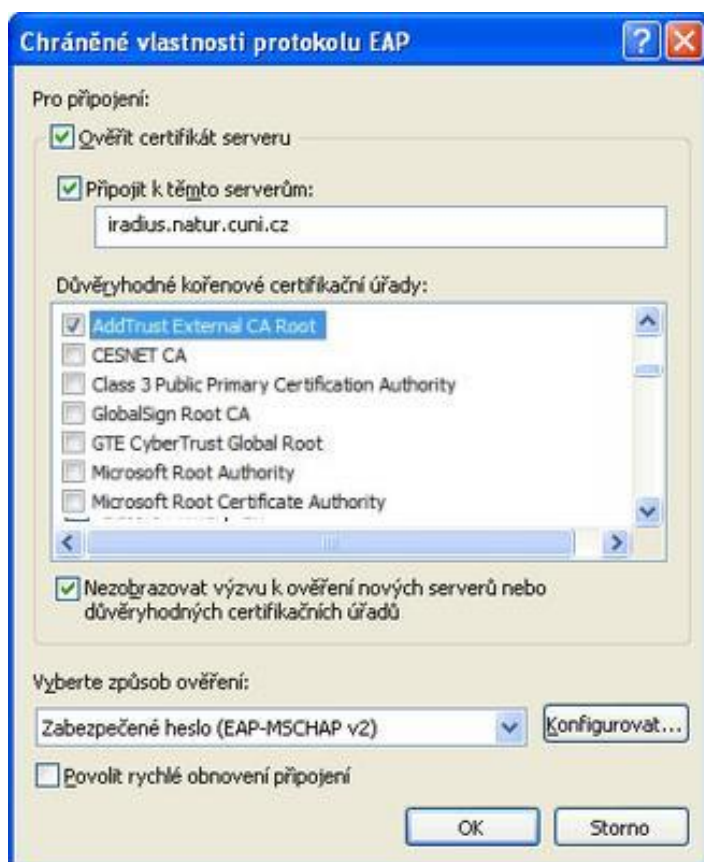
+

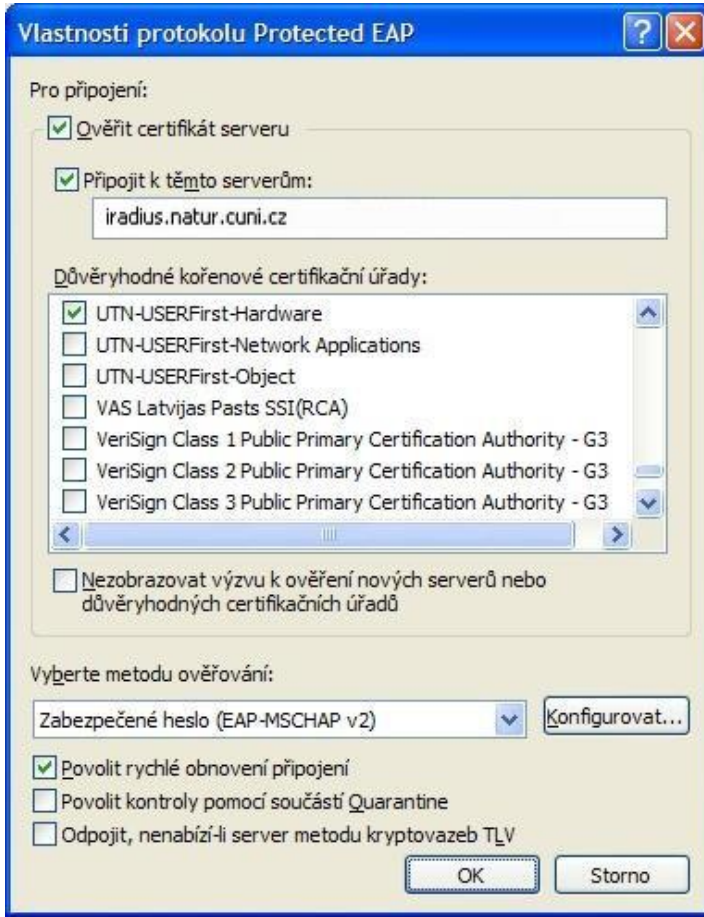
USERTrust RSA Certification Authority

+

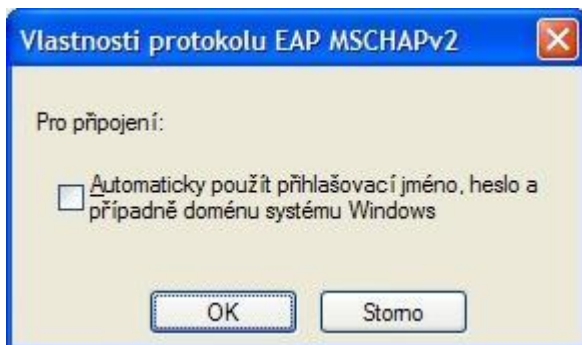
UTN-USERFirst-Hardware

(pokud zde nemáte tyto certifikační autority, stáhněte a si je a nainstalujte ze stránek eduroam.natur.cuni.cz)

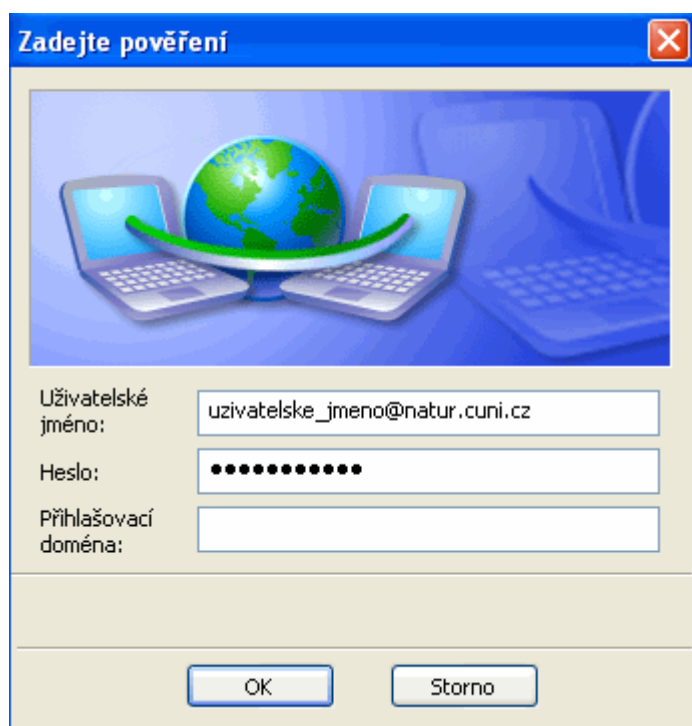
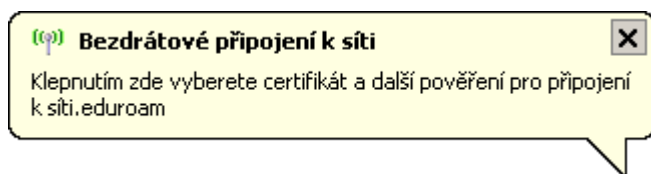




Dále klikněte na tlačítko Konfigurovat a zrušte Automatické používání přihlašovacích údajů Windows



Podvrďte všechny úpravy klikáním na OK.



Zadejte pověření

Uživatelské jméno:

Heslo:

Přihlašovací doména:

OK Storno

Do dialogového okna pro zadání pověření vložte přihlašovací údaje ve tvaru **váš_login@natur.cuni.cz** + **heslo do CASu**, přihlašovací **doména** zůstává **prázdná**.

Pozor login není alias jmeno.prijmeni!