

OP4

Vědy zemědělské a veterinární

Luděk Bartoň

Prezentace pro seminář na UK

14.2.2024

4. Vědy zemědělské a veterinární

Obory (FORDy):

4.1 Agriculture, forestry, and fisheries – Zemědělství, lesnictví a rybářství

4.2 Animal and dairy science – Věda o zvířatech a mlékárenství

4.3 Veterinary science – Veterinární věda

4.4 Agricultural biotechnology – Zemědělská biotechnologie

4.5 Other agricultural sciences – Ostatní zemědělské vědy

Podobory 4.1

- Agriculture - Zemědělství
- Agronomy, plant breeding and plant protection - Agronomie, šlechtění rostlin a ochrana rostlin
- Fishery - Rybářství
- Forestry - Lesnictví
- Horticulture, viticulture - Zahradnictví, vinařství (vinohradnictví)
- Soil science - Pedologie
- Other - Ostatní

4. Vědy zemědělské a veterinární

Problémy:

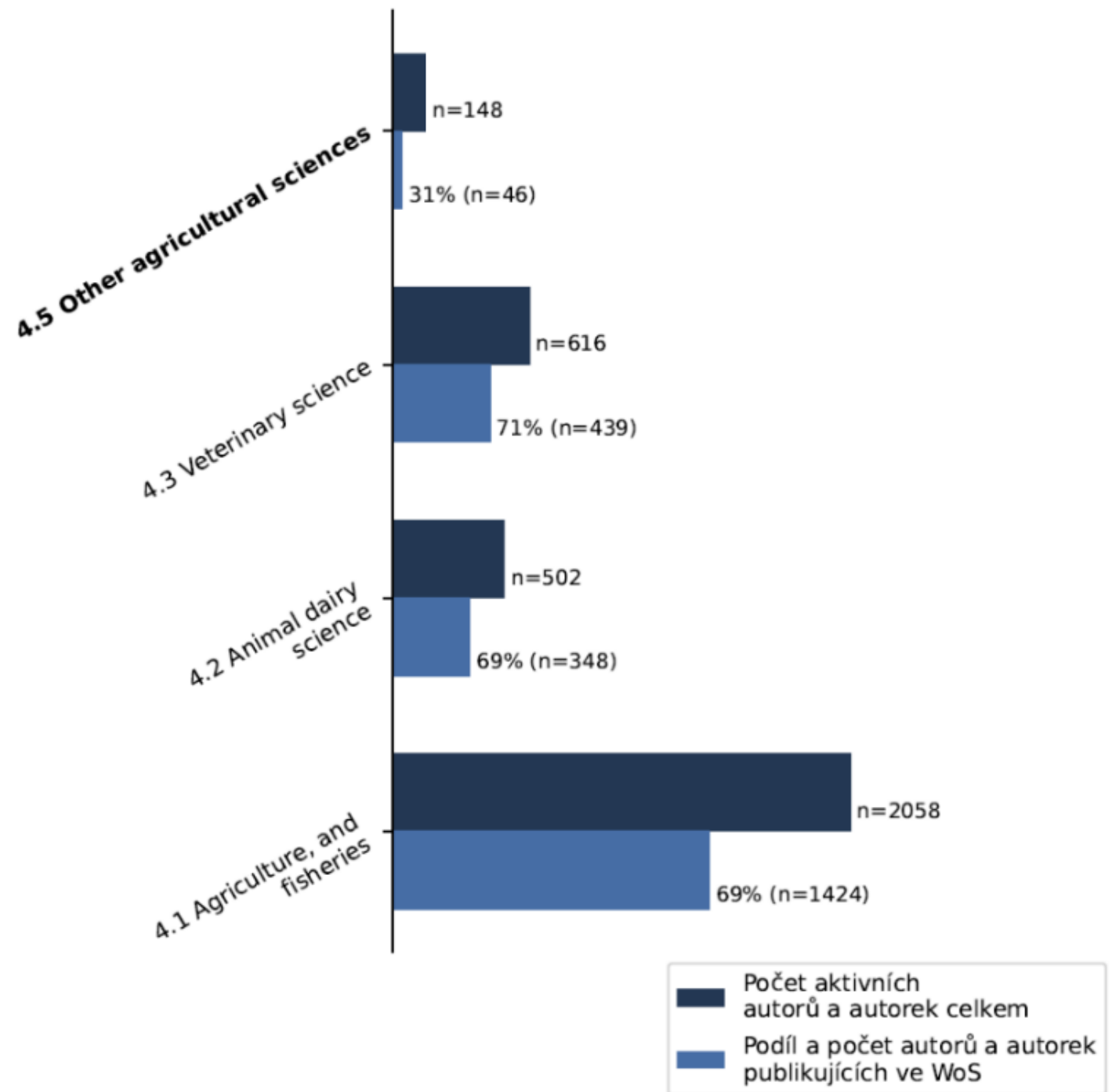
- Nevyvážená šíře oborů
 - Nepoměrně velký obor 4.1 Zemědělství, lesnictví a rybnářství
- Nejasné vymezení oboru 4.4 Zemědělské biotechnologie
 - V Modulu 2 nelze hodnotit, protože nemá jednoznačně odpovídající obor(y) na WoS

Obor	Počty hodnocených výsledků		
	Modul 1 2021	Modul 1 2022	Modul 2 (1917-2021)
4.1 Zemědělství, lesnictví a rybnářství	132	118	3820
4.2 Věda o zvířatech a mlékárenství	19	13	436
4.3 Veterinární věda	19	20	742
4.4 Zemědělská biotechnologie	11	9	-
4.5 Ostatní zemědělské vědy	5	7	1381

4. Vědy zemědělské a veterinární

Problémy:

- Nevyvážená šíře oborů
 - Nepoměrně velký obor 4.1 Zemědělství, lesnictví a rybářství



Modul 1: Hodnocení vybraných výsledků

Problémy na straně institucí:

- Nevhodný výběr předkládaných výstupů (např. není zřejmý přínos VO na vzniku výsledku)
- Nesprávný výběr kritéria – dřívější problém se pomalu vytrácí
 - Společenská relevance - především aplikované výsledky s potenciálním ekonomickým přínosem
 - Přínos k poznání – především výsledky základního výzkumu
- Nedostatečné zdůvodnění výběru – nekvalitní podpůrné materiály
- Nedoložení všech podkladů
 - Např. nedostupnost výsledku, doložení nesprávného podkladu

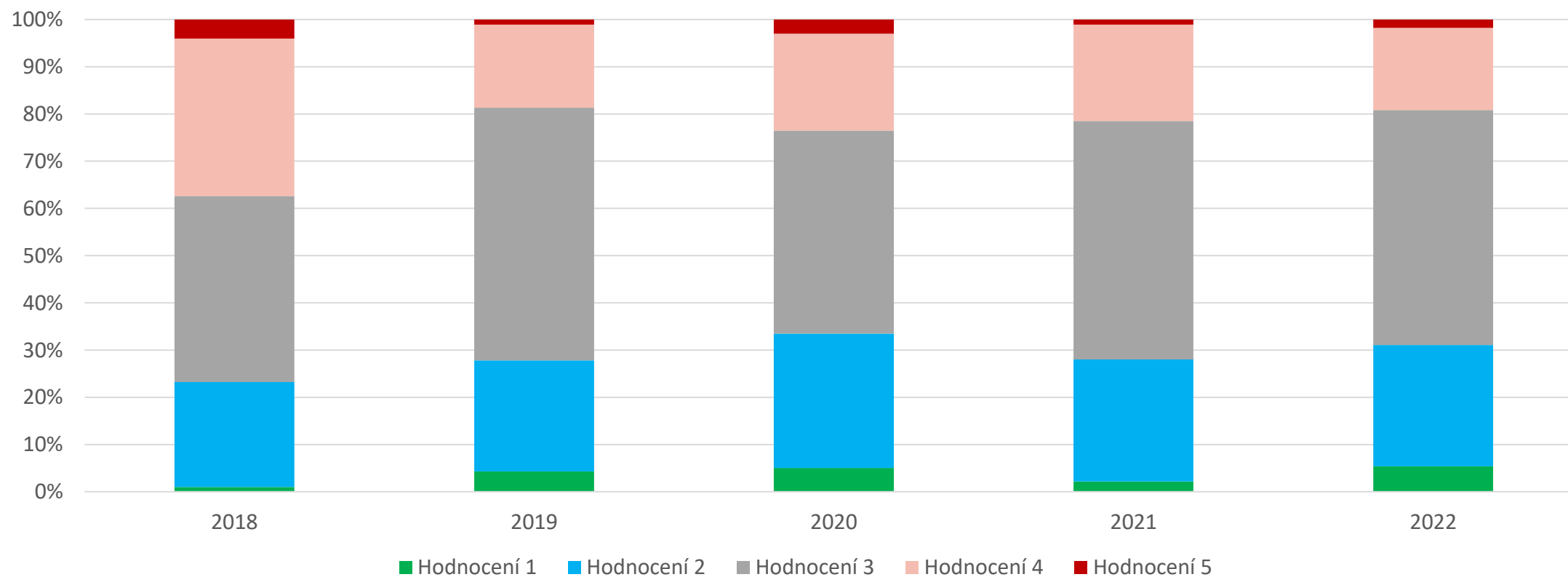
Modul 1: Hodnocení vybraných výsledků

Problémy na straně hodnocení:

- Často je obtížné najít ochotné a kvalitní hodnotitele
 - Odmítání, dlouhé trvání
 - Podjatost (střet zájmů)
- Neochota hodnotitelů využívat celou škálu stupnice hodnocení
 - Nejčastější je hodnocení 3, což následně ztěžuje hodnocení institucí

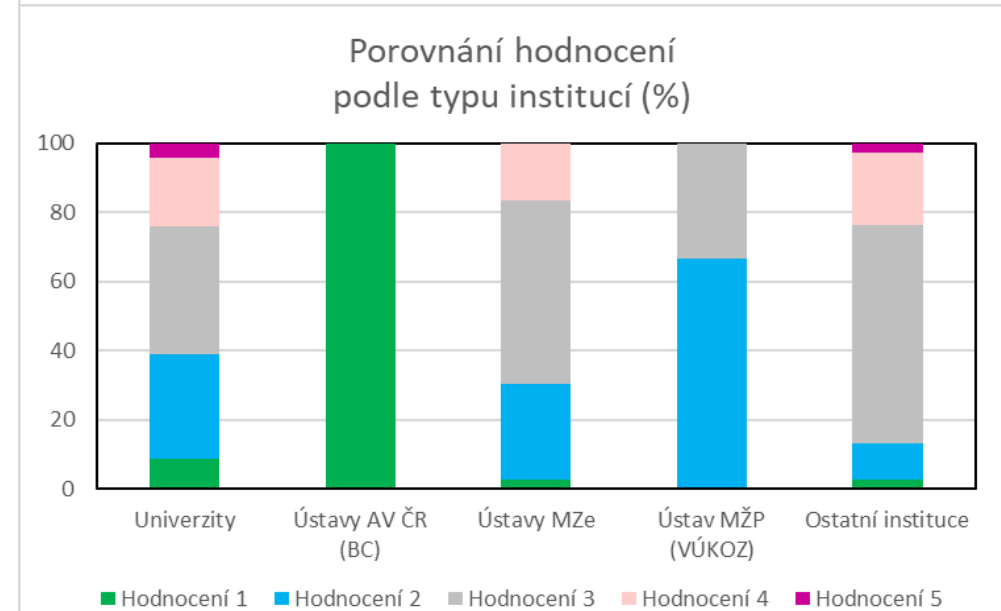
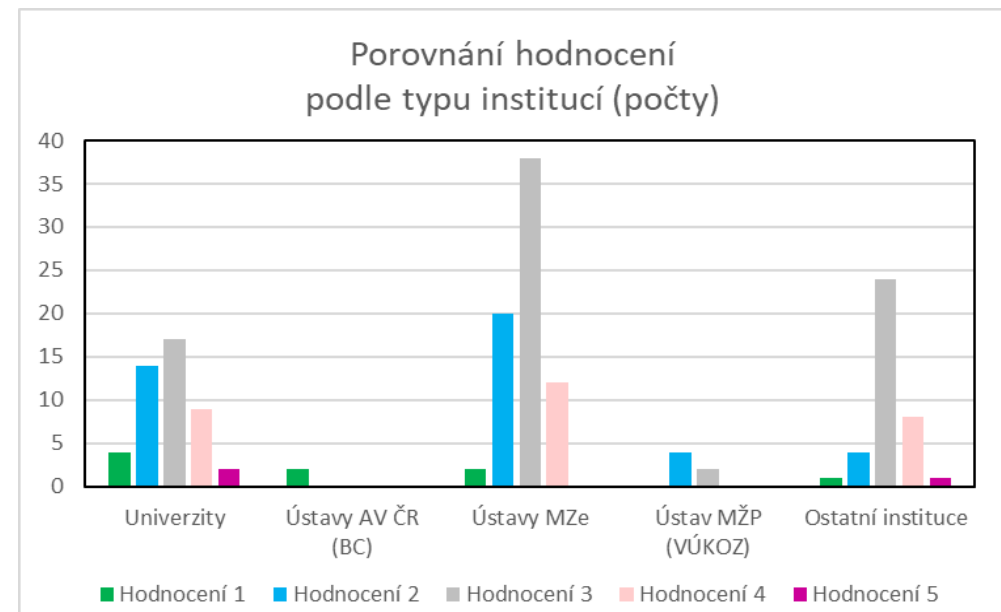
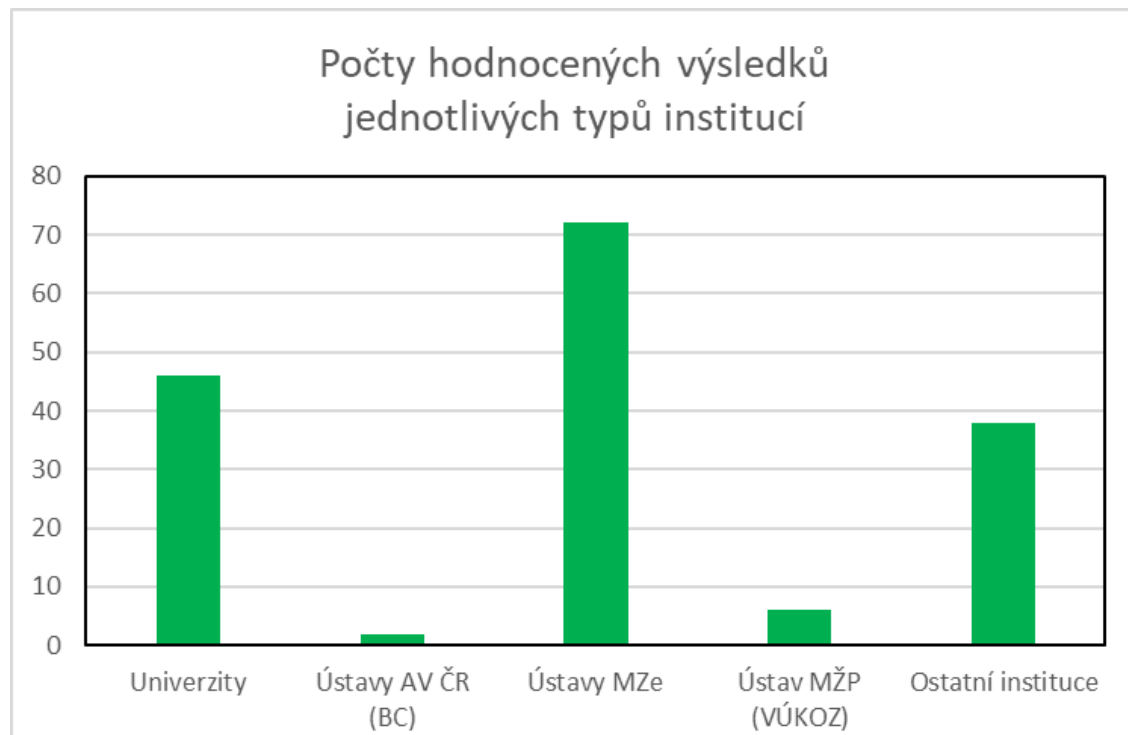
4. Vědy zemědělské a veterinární – MODUL 1 (2018 - 2022)

Výsledky hodnocení v jednotlivých letech



4. Vědy zemědělské a veterinární – MODUL 1 (2022)

Počet výsledků jednotlivých typů institucí a jejich hodnocení

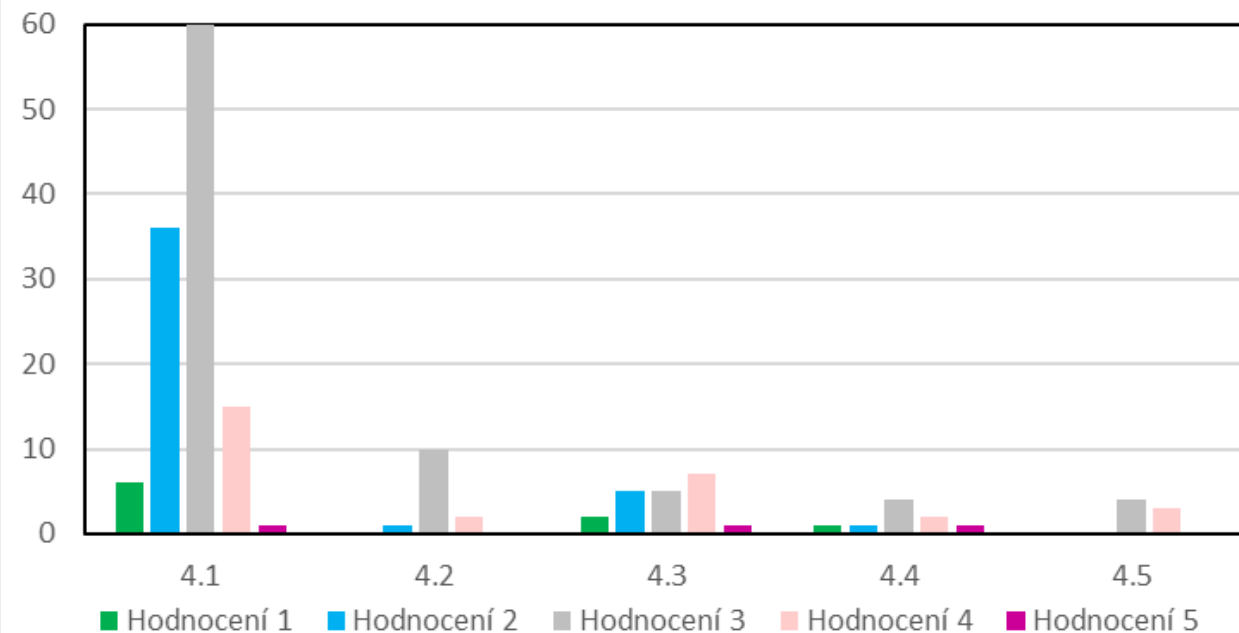


4. Vědy zemědělské a veterinární – MODUL 1 (2022)

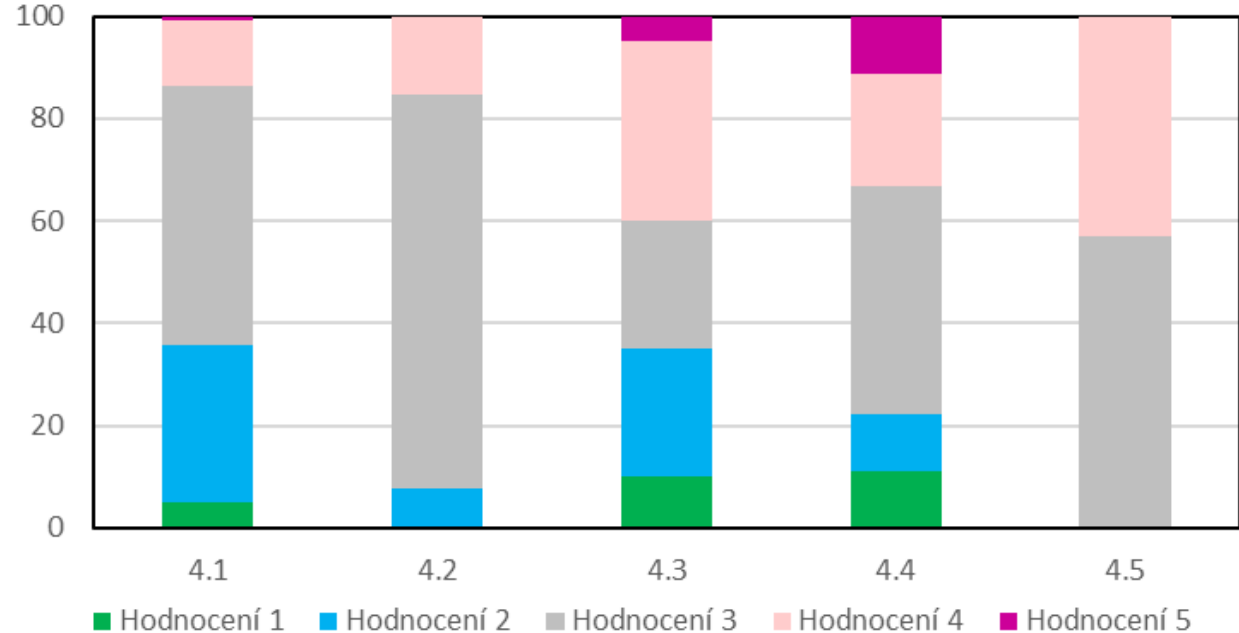
- 4.1 Zemědělství, lesnictví a rybnářství
- 4.2 Věda o zvířatech a mlékárenství
- 4.3 Veterinární věda
- 4.4 Zemědělská biotechnologie
- 4.5 Ostatní zemědělské vědy

Porovnání hodnocení výsledků podle oborů

Porovnání hodnocení
podle jednotlivých oborů (počty)



Porovnání hodnocení
podle jednotlivých oborů (%)

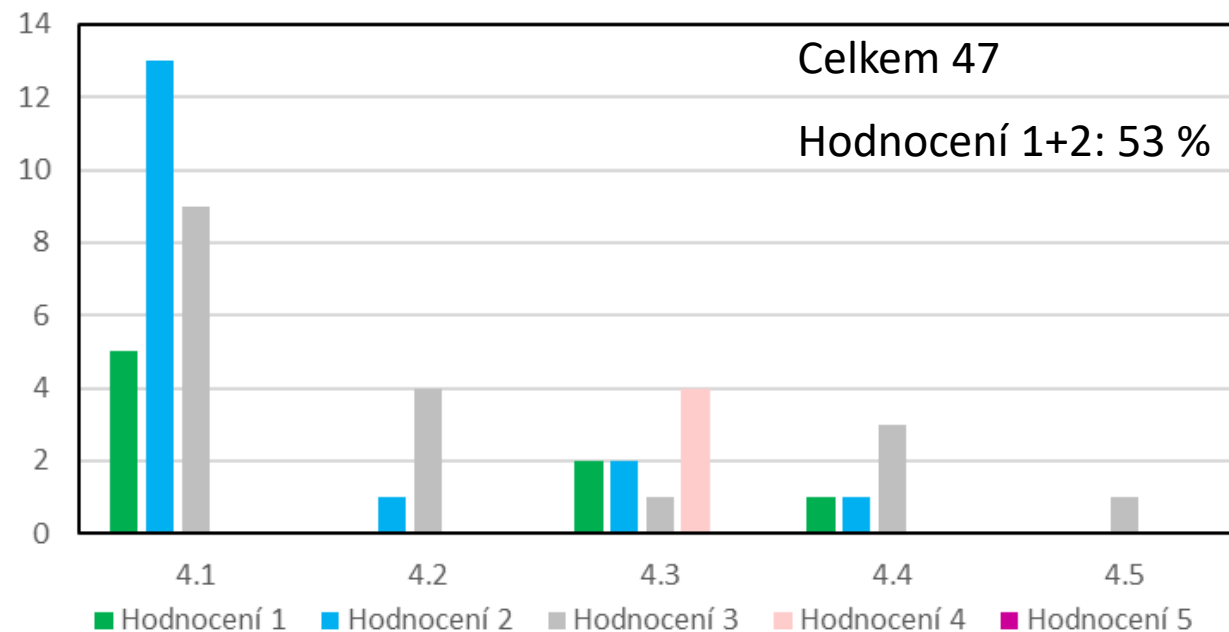


4. Vědy zemědělské a veterinární – MODUL 1 (2022)

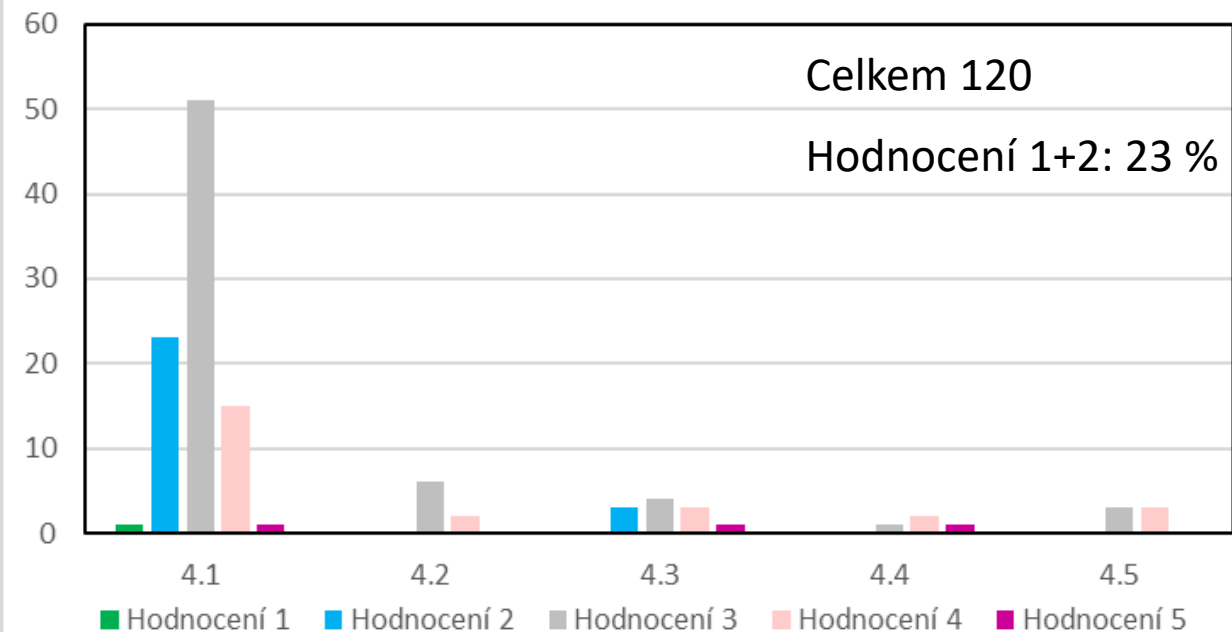
Hodnocení výsledků „přínos k poznání“ vs. „společenská relevance“

- 4.1 Zemědělství, lesnictví a rybníkářství
- 4.2 Věda o zvířatech a mlékařství
- 4.3 Veterinární věda
- 4.4 Zemědělská biotechnologie
- 4.5 Ostatní zemědělské vědy

Porovnání hodnocení podle oborů (počty)
- kritérium přínos k poznání

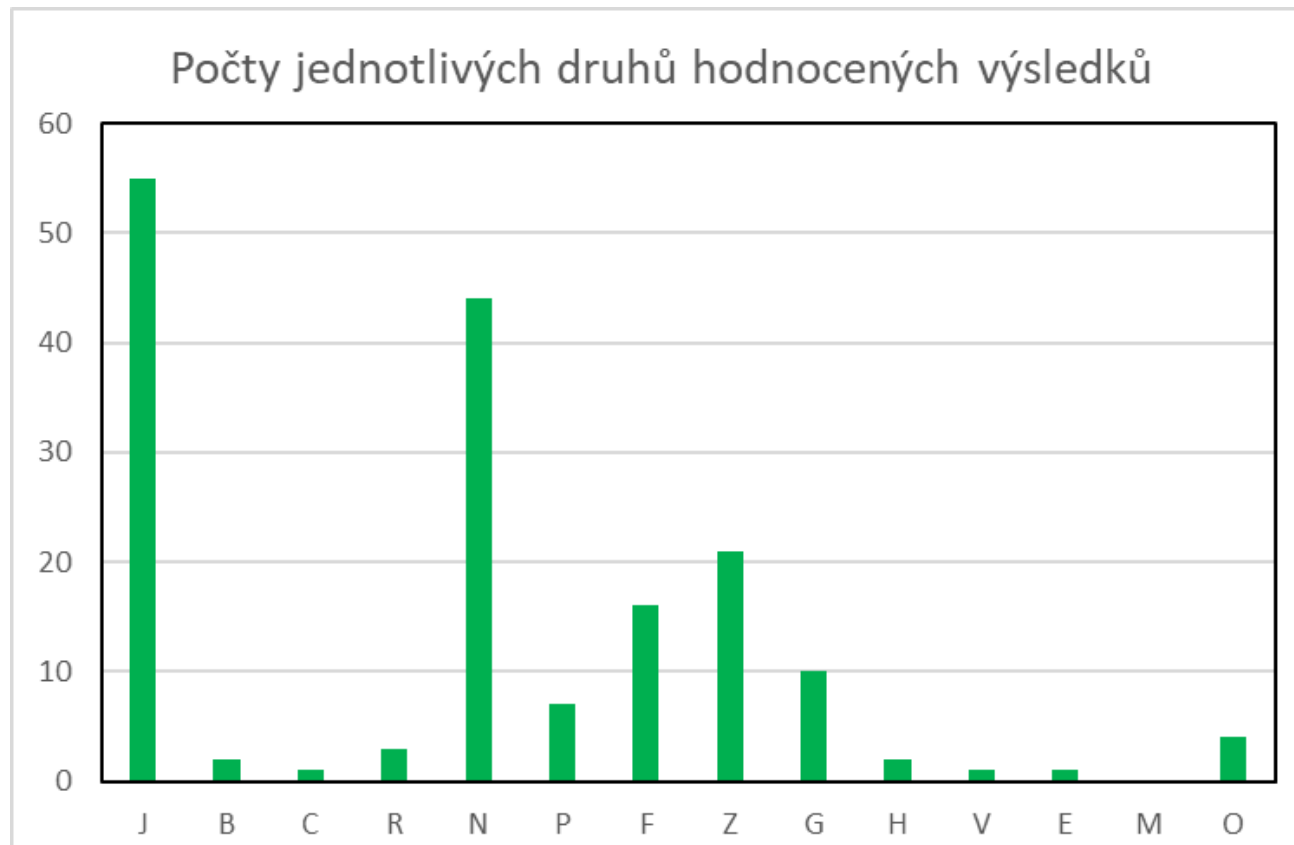


Porovnání hodnocení podle oborů (počty)
- kritérium společenská relevance



4. Vědy zemědělské a veterinární – MODUL 1 (2022)

Podíl druhů výsledků



J - Recenzovaný odborný článek

B - Odborná kniha

C - Kapitola resp. kapitoly v odborné knize

R - Software

N - Metodiky, léčebné postupy, památkové postupy, specializované mapy s odborným obsahem

P - Patent

F - Výsledky s právní ochranou

Z - Poloprovoz, ověřená technologie, odrůda, plemeno

G - Technicky realizované výsledky

H - Poskytovatelem realizované výsledky

V - Výzkumná zpráva obsahující utajované informace, nebo souhrnná výzkumná zpráva

E - Uspořádání výstavy

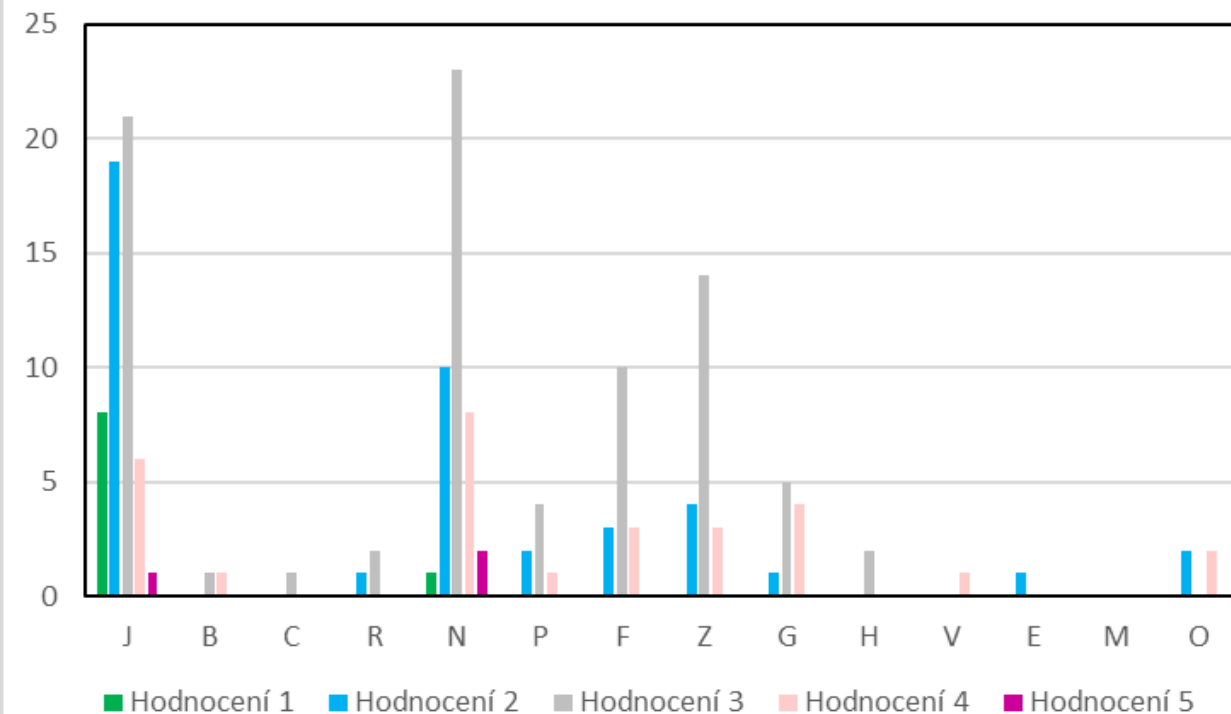
M - Uspořádání konference

O - Ostatní výsledky, které nelze zařadit do žádného z definovaných druhů výsledků

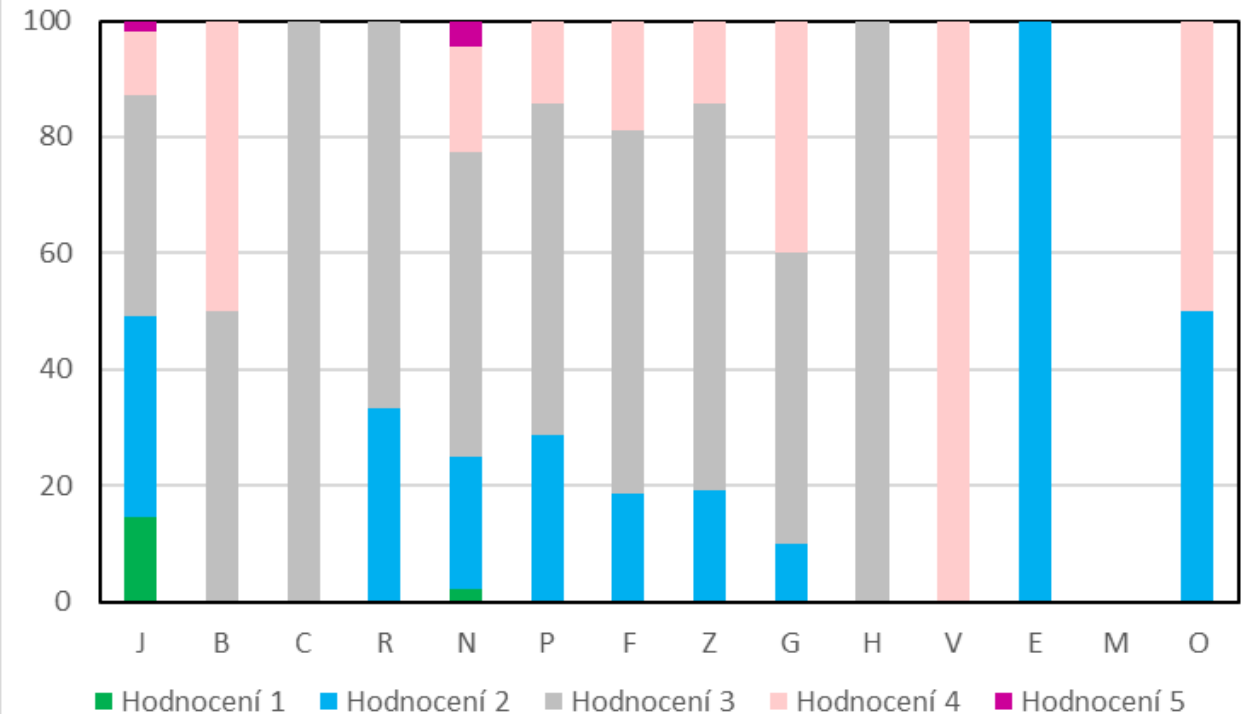
4. Vědy zemědělské a veterinární – MODUL 1 (2022)

Porovnání hodnocení jednotlivých druhů výsledků

Porovnání hodnocení druhů výsledků (počty)



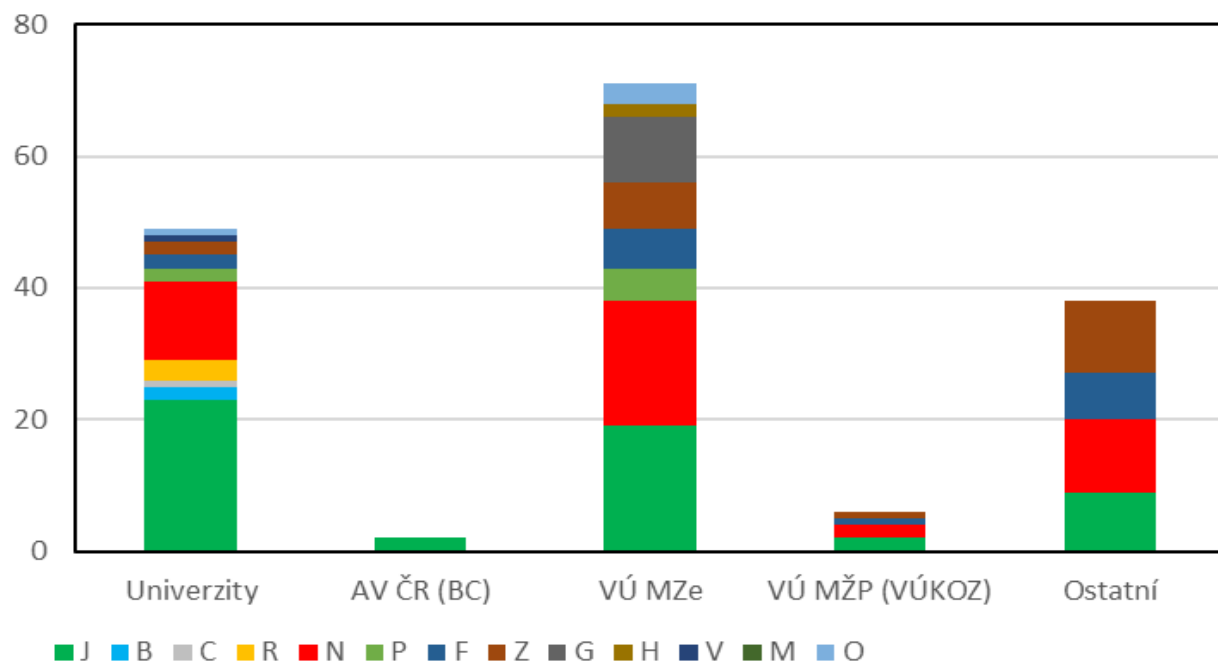
Porovnání hodnocení druhů výsledků (%)



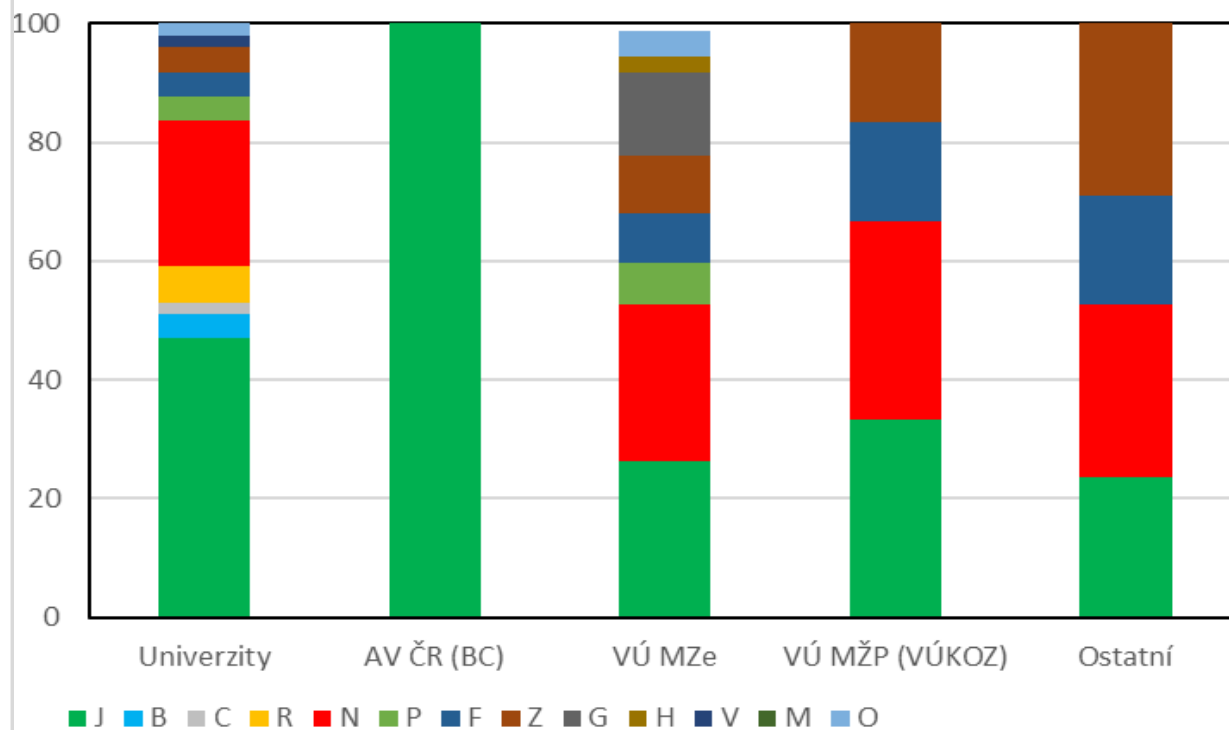
4. Vědy zemědělské a veterinární – MODUL 1 (2022)

Podíl druhů výsledků podle skupin institucí

Podíl druhů výsledků podle skupin institucí
(počty)



Podíl druhů výsledků podle skupin institucí (%)



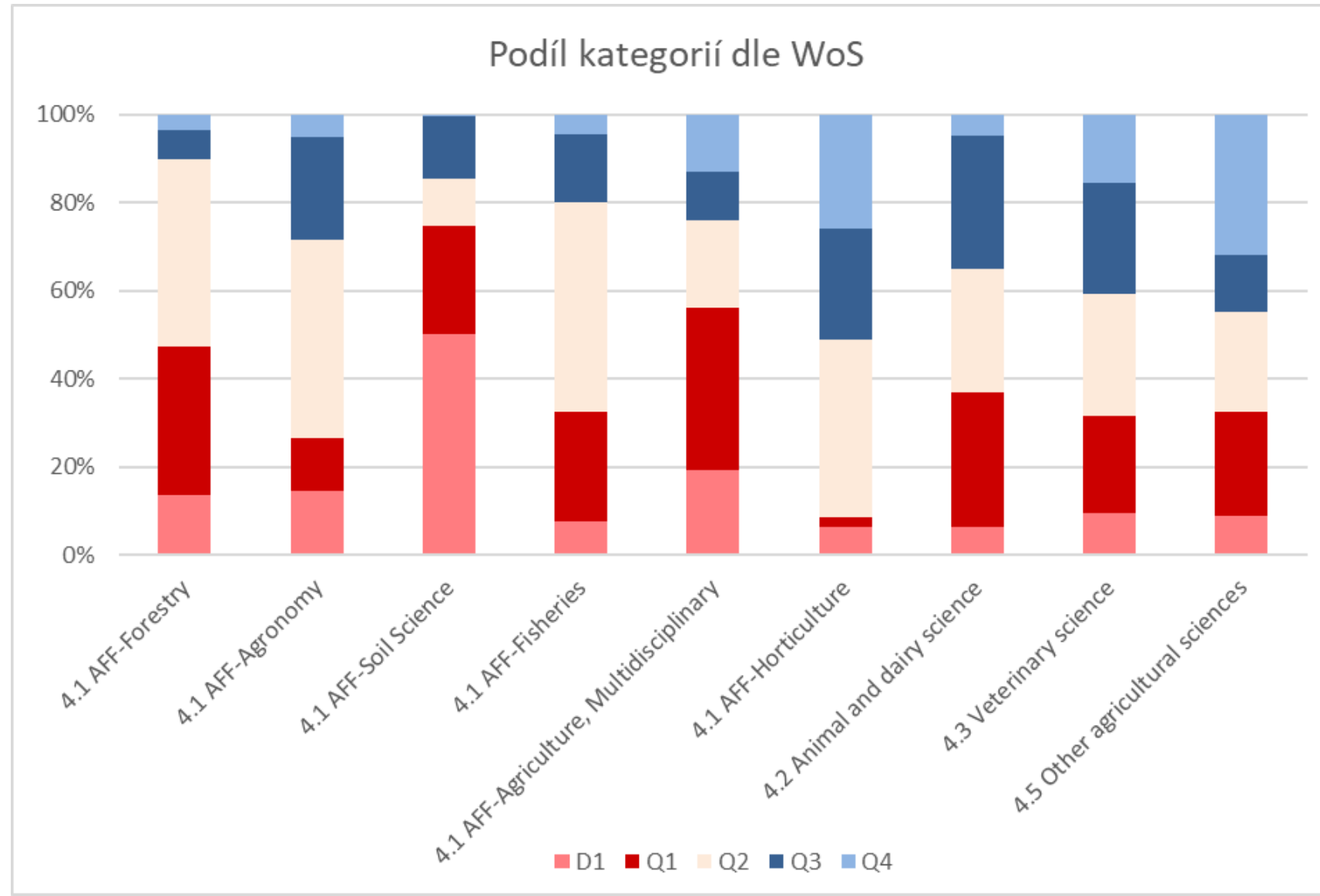
Modul 2: Hodnocení bibliometrických výsledků

K diskusi:

- Společné výstupy více institucí
 - Je správné dát všem stejný (plný) podíl?
- Velké autorské týmy
 - U jednotlivých oborů tyto výsledky nepřesáhly 2 %.
- Zahraniční spolupráce
 - Je vždy přínosem?
 - V některých případech je český autor jen pasivním členem velkého týmu. Jak to odlišit? Role prvního a korespondujícího autora.

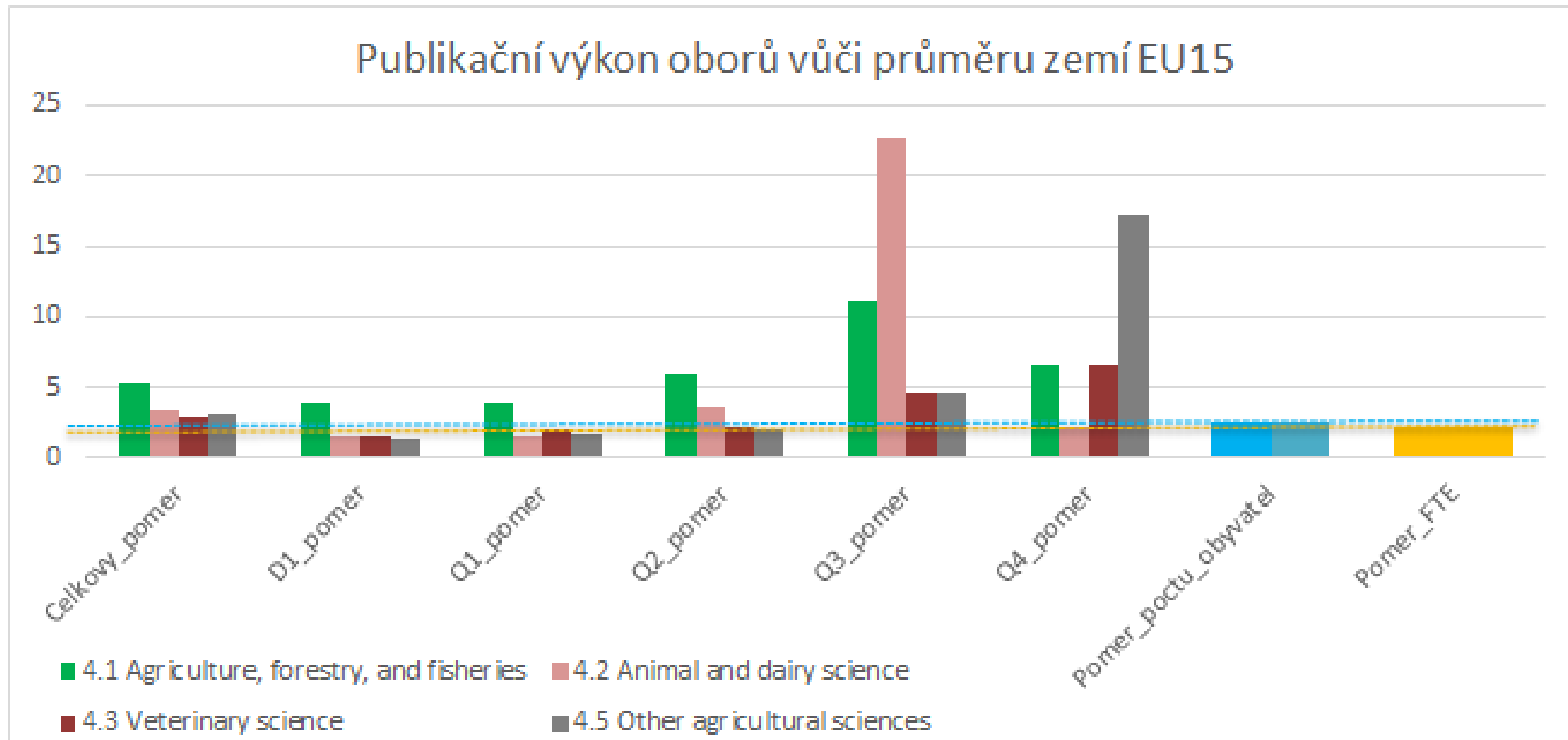
4. Vědy zemědělské a veterinární – MODUL 2 (2017-2021)

**Porovnání hodnocení
výsledků podle oborů
(podoborů v případě
4.1)**



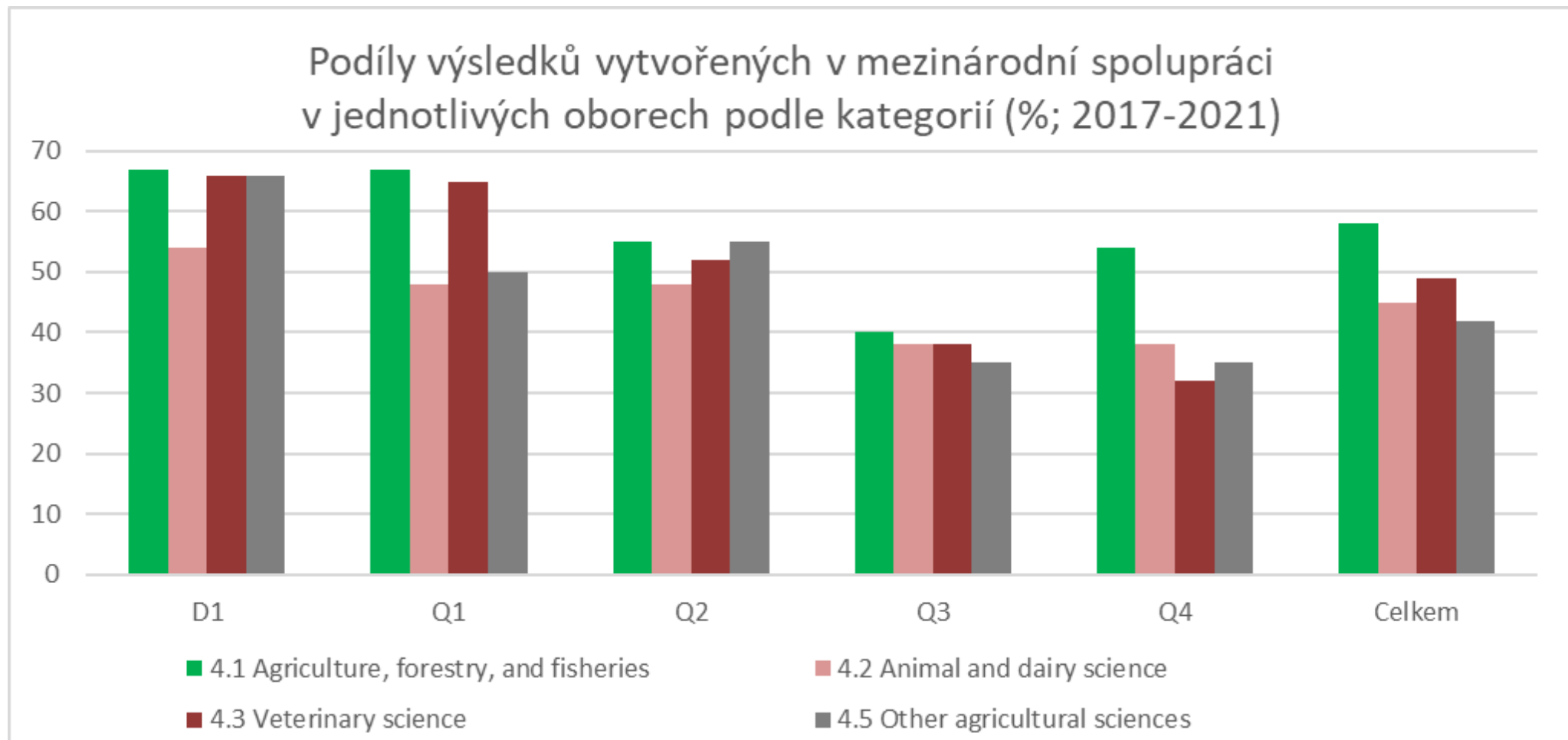
4. Vědy zemědělské a veterinární – MODUL 2 (2017-2021)

Podíly počty výsledků jednotlivých oborů v ČR a EU15



4. Vědy zemědělské a veterinární – MODUL 2 (2017-2021)

Podíly výsledků vytvořených v mezinárodní spolupráci



4. Vědy zemědělské a veterinární – MODUL 2 (2017-2021)

Instituce s nejvyšším počtem publikací D1 a Q1

