

UNIVERZITA KARLOVA V PRAZE  
Přírodovědecká fakulta  
Albertov 6  
128 43 Praha 2

## OPATŘENÍ DĚKANA č. 1/2016

Změna opatření děkana č. 12/2012 Organizační řád Univerzity Karlovy, Přírodovědecké fakulty

### Čl. 1 Předmět úpravy

Opatření děkana č. 12/2012, Organizační řád Univerzity Karlovy v Praze, Přírodovědecké fakulty, které nabylo účinnosti dnem 27. 6. 2012 ve znění dodatku č. 1 ze dne 23.10.2012, se mění a doplňuje.

1. V rámci projektu BIOCEV jsou do přílohy č. 1 Organizační struktura Přírodovědecké fakulty Univerzity Karlovy v Praze doplněna nová sekční účelová pracoviště. Jedná se ve všech třech případech o servisní laboratoře, které jsou v organigramu označeny takto:

1051 BIOCEV OMICS genomika

1052 BIOCEV OMICS proteomika

1061 BIOCEV Zobrazovací metody

Pracoviště jsou v organigramu doplněna pod Účelová pracoviště biologické sekce.

2. Dále je příloha č. 2 Číselník pracovišť doplněna jmény a čísly těchto pracovišť.

U pracoviště číslo 6010 je změněn jeho název. Původní označení „Děkan, tajemnice“ se mění na „Pracoviště děkana“.

U pracoviště číslo 6100 je změněn jeho název. Původní označení „Sekretariát děkana a tajemnice“ se mění na „Sekretariát děkana a tajemníka“.

3. V návaznosti na změnu přílohy č. 1 se mění i příloha č. 3 Anglické názvy organizačních součástí, která se doplňuje a mění takto:

BIOCEV OMICS Genomika	BIOCEV OMICS Genomics
BIOCEV OMICS Proteomika	BIOCEV OMICS Proteomics
BIOCEV OMICS Zobrazovací metody	BIOCEV OMICS Imaging Methods
Děkanát	Administration
Pracoviště děkana	Office of the Dean

Sekretariát děkana a tajemníka

Secretariat of the Dean and the Head Secretary

Tajemník fakulty

Head Secretary

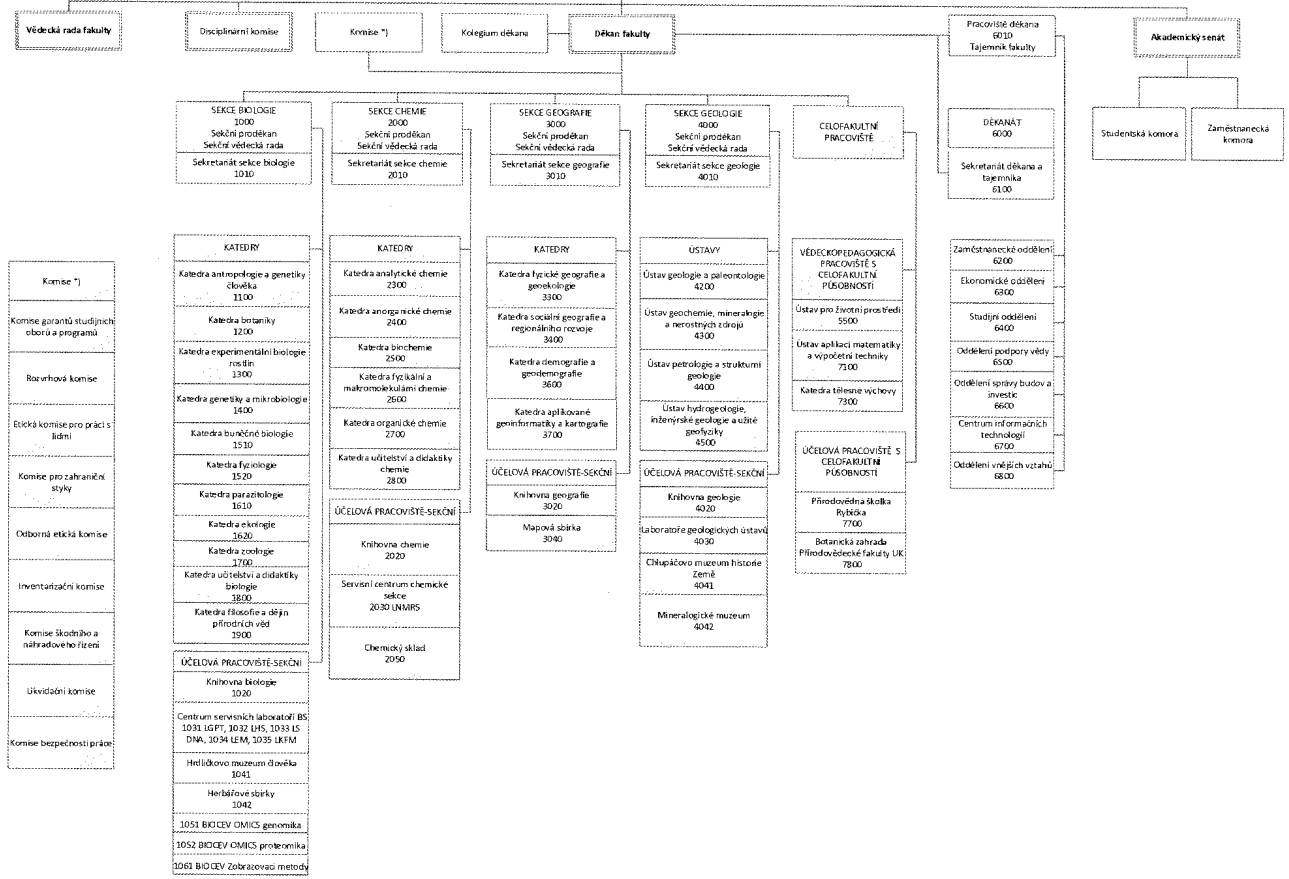
**Čl. 2**  
**Závěrečná ustanovení**

1. Toto opatření bylo projednáno akademickým senátem fakulty dne 17.12.2015.
2. Opatření je platné a účinné dnem vydání.
3. Osobou odpovědnou za realizaci tohoto opatření a kontrolu jeho dodržování stanovují tajemníka fakulty.
4. Opatření děkana č. 12/2012 Organizační řád Univerzity Karlovy, Přírodovědecké fakulty včetně jeho příloh ve znění platném k 12.1.2016 je uvedeno v příloze tohoto opatření.

V Praze dne 22.1.2016

prof. RNDr. Bohuslav Gaš, CSc.  
děkan fakulty

**Organizační struktura  
Přírodovědecké fakulty Univerzity  
Karlovy v Praze**



příloha opatření děkana č. 1/2016

## **Organizační řád Univerzity Karlovy v Praze, Přírodovědecké fakulty**

**(ve znění, jak vyplývá z pozdějších změn a doplnění provedených dodatkem č. 1 z 23.10.2012 a opatřením děkana č. 1/2016 z 12.1.2016)**

### **Čl. 1**

#### **Úvodní ustanovení**

Organizační řád Univerzity Karlovy v Praze, Přírodovědecké fakulty (dále fakulta), v souladu se zákonem č. 111/1998 Sb., statutem Univerzity Karlovy v Praze a statutem Univerzity Karlovy v Praze, Přírodovědecké fakulty (dále statut PŘF), specifikuje vnitřní členění a organizaci fakulty.

### **Čl. 2**

#### **Organizační struktura fakulty**

1. Fakulta je tvořena pracovišti, jejichž typ a postavení upravují čl. 3–5 statutu PŘF. Pracoviště příbuzných oborů se sdružují do sekcí. Zařazení pracovišť do sekcí je uvedeno v příloze 1 tohoto opatření.
2. Postavení účelových zařízení upravuje čl. 7 statutu PŘF a organizace děkanátu je upravena opatřením děkana podle čl. 8 statutu PŘF.
3. Organizační struktura fakulty je dána výčtem všech pracovišť fakulty podle přílohy 1 tohoto opatření.
4. Jednotlivá pracoviště fakulty jsou označena číselným kódem podle přílohy 2 tohoto opatření.
5. Anglické názvy součástí fakulty jsou stanoveny v příloze 3 tohoto opatření.

### **Čl. 3**

#### **Závěrečná ustanovení**

1. Tímto opatřením se nahrazuje opatření děkana č. 5/2011 ze dne 23. 3. 2011.
2. Tímto opatřením se ruší pracoviště "Středisko biologického vzdělávání", zřízené opatřením děkana č. 5/2007 ze dne 21. 2. 2007, a opatření děkana č. 9/2008 - Organizační řád střediska biologického vzdělávání ze dne 16. 12. 2008.

3. Opatření děkana č. 3/2010 ze dne 3. 3. 2010 k publikační činnosti se mění takto:

a) Čl. 2 odst. 3. zní: "Afilie musí obsahovat text (v přesném znění) "Univerzita Karlova v Praze, Přírodovědecká fakulta" v české verzi nebo "Charles University in Prague, Faculty of Science" v anglické verzi. Afilie může také navíc obsahovat oficiální název katedry či ústavu fakulty, pokud to umožňují pravidla vydavatelství příslušné publikace (české a anglické názvy pracovišť jsou dány organizačním řádem fakulty, vydaným opatřením děkana, v platném znění).

b) Příloha č. 1 se ruší bez náhrady.

5. Toto opatření bylo projednáno akademickým senátem fakulty dne 14. 6. 2012.

6. Toto opatření je platné od 1.1.2013 a účinné dnem vyhlášení.

7. Osobou odpovědnou za realizaci tohoto opatření a kontrolu jeho dodržování stanovují tajemníci fakulty.

V Praze dne 27.6.2012

prof. RNDr. Bohuslav Gaš, CSc.  
děkan fakulty

\*\*\*\*\*

Opatření děkana č. 12/2012 nabylo účinnosti dne 29.11.2012.

Dodatek č. 1 k opatření děkana č. 12/2012 nabyl účinnosti dne 23.10.2012.

Změna tohoto opatření nabývá účinnosti dne 22.1.2016.

## Číselník pracovišť

Číslo sekce	Číslo pracoviště	Číslo podpracoviště	
1	00	0	SEKCE BIOLOGIE
1	01	0	Sekretariát sekce biologie
			<i>Účelová pracoviště - sekční</i>
1	02	0	Knihovna biologie
1	03	1	Laboratoř genomických a proteomických technik
1	03	2	Laboratoř hmotnostní spektrometrie
1	03	3	Laboratoř sekvenace DNA
1	03	4	Laboratoř elektronové mikroskopie
1	03	5	Laboratoř konfokální a fluorescenční mikroskopie
1	04	1	Hrdličkovo muzeum člověka
1	04	2	Herbářové sbírky
1	05	1	BIOCEV OMICS Genomika
1	05	2	BIOCEV OMICS Proteomika
1	06	1	BIOCEV Zobrazovací techniky
			<i>Katedry</i>
1	10	0	Katedra antropologie a genetiky člověka
1	20	0	Katedra botaniky
1	30	0	Katedra experimentální biologie rostlin
1	40	0	Katedra genetiky a mikrobiologie
1	51	0	Katedra buněčné biologie
1	52	0	Katedra fyziologie
1	61	0	Katedra parazitologie
1	62	0	Katedra ekologie
1	70	0	Katedra zoologie
1	80	0	Katedra učitelství a didaktiky biologie
1	90	0	Katedra filosofie a dějin přírodních věd
2	00	0	SEKCE CHEMIE
2	01	0	Sekretariát sekce chemie
			<i>Účelová pracoviště - sekční</i>
2	02	0	Knihovna chemie
2	03	0	Laboratoř NMR spektroskopie
2	05	0	Chemický sklad
			<i>Katedry</i>
2	30	0	Katedra analytické chemie
2	40	0	Katedra anorganické chemie

2	50	0	Katedra biochemie
2	60	0	Katedra fyzikální a makromolekulární chemie
2	70	0	Katedra organické chemie
2	80	0	Katedra učitelství a didaktiky chemie
3	00	0	SEKCE GEOGRAFIE
3	01	0	Sekretariát sekce geografie
			<i>Účelová pracoviště - sekční</i>
3	02	0	Knihovna geografie
3	04	0	Mapová sbírka
			<i>Katedry</i>
3	30	0	Katedra fyzické geografie a geoekologie
3	40	0	Katedra sociální geografie a regionálního rozvoje
3	60	0	Katedra demografie a geodemografie
3	70	0	Katedra aplikované geoinformatiky a kartografie
4	00	0	SEKCE GEOLOGIE
4	01	0	Sekretariát sekce geologie
			<i>Účelová pracoviště - sekční</i>
4	02	0	Knihovna geologie
4	03	0	Laboratoře geologických ústavů
4	04	1	Chlupáčovo muzeum historie Země
4	04	2	Mineralogické muzeum
			<i>Ústavy</i>
4	20	0	Ústav geologie a paleontologie
4	30	0	Ústav geochemie, mineralogie a nerostných zdrojů
4	40	0	Ústav petrologie a strukturní geologie
4	50	0	Ústav hydrogeologie, inženýrské geologie a užité geofyziky
6	00	0	DĚKANÁT
6	01	0	Pracoviště děkana
6	10	0	Sekretariát děkana a tajemníka
6	20	0	Zaměstnanecké oddělení
6	30	0	Ekonomické oddělení
6	40	0	Studijní oddělení
6	50	0	Oddělení podpory vědy
6	60	0	Oddělení správy budov a investic
6	70	0	Centrum informačních technologií

6	80	0	Oddělení vnějších vztahů
7	00	0	CELOFAKULTNÍ PRACOVÍŠTĚ
			<i>Vědeckopedagogická pracoviště</i>
7	10	0	Ústav aplikací matematiky a výpočetní techniky
7	30	0	Katedra tělesné výchovy
7	50	0	Ústav pro životní prostředí
			<i>Účelová pracoviště</i>
7	70	0	Přírodovědná školka Rybička
7	80	0	Botanická zahrada Přírodovědecké fakulty UK



**Anglické názvy organizačních součástí**

Akademický senát	Academic Senate
BIOCEV OMICS Genomika	BIOCEV OMICS Genomics
BIOCEV OMICS Proteomika	BIOCEV OMICS Proteomics
BIOCEV OMICS Zobrazovací metody	BIOCEV OMICS Imaging Methods
Botanická zahrada	Botanical Garden
Centrum informačních technologií	Information Technology Centre
Centrum servisních laboratoří biologické sekce	Service Laboratories of the Biology Section
Děkan	Dean
Děkanát	Administration
Disciplinární komise	Disciplinary Board
Ekonomické oddělení	Economic Department
Etická komise pro práci s lidmi	Ethics Committee for Research Involving Humans
Herbářové sbírky	Herbarium
Hrdličkovo muzeum člověka	Hrdlička Museum of Anthropology
Chemický sklad	Chemistry Stockroom
Chlupáčovo muzeum historie Země	Chlupáč Museum of the History of the Earth
Inventarizační komise	Inventory Committee
Katedra analytické chemie	Department of Analytical Chemistry
Katedra anorganické chemie	Department of Inorganic Chemistry
Katedra antropologie a genetiky člověka	Department of Anthropology and Human Genetics
Katedra aplikované geoinformatiky a kartografie	Department of Applied Geoinformatics and Cartography
Katedra biochemie	Department of Biochemistry
Katedra botaniky	Department of Botany
Katedra buněčné biologie	Department of Cell Biology
Katedra demografie a geodemografie	Department of Demography and Geodemography
Katedra ekologie	Department of Ecology
Katedra experimentální biologie rostlin	Department of Experimental Plant Biology
Katedra filosofie a dějin přírodních věd	Department of Philosophy and History of Science
Katedra fyzické geografie a geoekologie	Department of Physical Geography and Geoecology
Katedra fyzikální a makromolekulární chemie	Department of Physical and Macromolecular Chemistry
Katedra fyziologie	Department of Physiology
Katedra genetiky a mikrobiologie	Department of Genetics and Microbiology
Katedra organické chemie	Department of Organic Chemistry
Katedra parazitologie	Department of Parasitology
Katedra sociální geografie a regionálního rozvoje	Department of Social Geography and Regional Development
Katedra tělesné výchovy	Department of Physical Education
Katedra učitelství a didaktiky biologie	Department of Teaching and Didactics of Biology
Katedra učitelství a didaktiky chemie	Department of Teaching and Didactics of Chemistry
Katedra zoologie	Department of Teaching and Didactics of Chemistry

Knihovna biologie	Department of Zoology
Knihovna geografie	Library of the Biological Sciences
Knihovna geologie	Library of the Geographical Sciences
Knihovna chemie	Library of the Geological Sciences
Kolegium děkana	Library of the Chemical Sciences
Komise	Advisory Board to the Dean
Komise bezpečnosti práce	Committees
Komise garantů studijních oborů a programů	Labour Safety Committee
Komise pro zahraniční styky	Committee of Chairs for Study Fields and Programs
Komise škodního a náhradového řízení	
Laboratoř elektronové mikroskopie	Committee for International Relations
Laboratoř genomických a proteomických technik	Committee for Damage and Liability Management
Laboratoř hmotnostní spektrometrie	Laboratory of Electron Microscopy
Laboratoř konfokální a fluorescenční mikroskopie	Laboratory of Genomics and Proteomics
Laboratoř NMR spektroskopie	
Laboratoř sekvenace DNA	Laboratory of Mass Spectrometry
Laboratoře geologických ústavů	Laboratory of Confocal and Fluorescence Microscopy
Likvidační komise	Laboratory of NMR Spectroscopy
Mapová sbírka	DNA Sequencing Laboratory
Mineralogické muzeum	Laboratories of the Geological Institutes
Odborná etická komise	Liquidation Committee
Oddělení podpory vědy	Map Collection
Oddělení správy budov a investic	Mineralogy Museum
	Professional Ethics Committee
	Research Support Department
	Department of Building Administration and Investments
Oddělení vnějších vztahů	
Podatelna	Public Relations Department
Poradní orgány	Filing Department
Pracoviště děkana	Advisory Boards
Přírodovědecká fakulta	Office of the Dean
Přírodovědná školka Rybička	Faculty of Science
Rozvrhová komise	Rybička Kindergarten
Sekce biologie	Teaching Timetable Committee
Sekce geografie	Biology Section
Sekce geologie	Geography Section
Sekce chemie	Geology Section
Sekční vědecká rada	Chemistry Section
Sekční vědecká rada sekce biologie	Sectional Scientific Council
Sekční vědecká rada sekce geografie	Scientific Council of the Biology Section
Sekční vědecká rada sekce geologie	Scientific Council of the Geography Section
Sekční vědecká rada sekce chemie	Scientific Council of the Geology Section
Sekretariát děkana a tajemníka	Scientific Council of the Chemistry Section
Sekretariát sekce biologie	Secretariat of the Dean and the Head Secretary

<p>Sekretariát sekce geografie                  Sekretariát sekce geologie                  Sekretariát sekce chemie                  Statutární orgány                  Středisko vědeckých informací                  Studentská komora akademického senátu                  Studijní oddělení                  Tajemník fakulty                  Účelová pracoviště                  Ústav aplikací matematiky a výpočetní techniky                  Ústav geochemie, mineralogie a nerostných zdrojů                  Ústav geologie a paleontologie                  Ústav hydrogeologie, inženýrské geologie a užití geofyziky                  Ústav petrologie a strukturní geologie                  Ústav pro životní prostředí                  Vědecká rada                  Zaměstnanecká komora akademického senátu                  Zaměstnanecké oddělení</p>	<p>Secretariat of the Biology Section                  Secretariat of the Geography Section                  Secretariat of the Geology Section                  Secretariat of the Chemistry Section                  Statutory Bodies                  Scientific Information Centre                  Student Chamber of the Academic Senate                  Department of Student Affairs                  Head Secretary                  Service Facilities                  Institute of Applied Mathematics and Information Technologies                  Institute of Geochemistry, Mineralogy and Mineral Resources                  Institute of Geology and Paleontology                  Institute of Hydrogeology, Engineering Geology and Applied Geophysics                  Institute of Petrology and Structural Geology                  Institute for Environmental Studies                  Scientific Council                  Staff Chamber of the Academic Senate                    Human Resources Department</p>
---	---