

Talent a nadání

Obsah

- Definice nadání
- Modely nadání
- Identifikace nadaných
- Legislativa
- Nadání v praxi
- Problémy nadaných
- Nadání v chemii

Definice nadání

„Jev, na nějž se názory průběžně vyvíjejí.

1. Nadprůměrný intelekt (IQ)
2. Elita (nadprůměrné vlastnosti)
3. Obecný výskyt (stupňovitost)“
(*Pedagogický slovník*)

Definice nadání

„Nadání je soubor schopností, které umožňují jedinci dosahovat výkonů nad rámec běžného průměru populace.“ (RVP)

Definice nadání

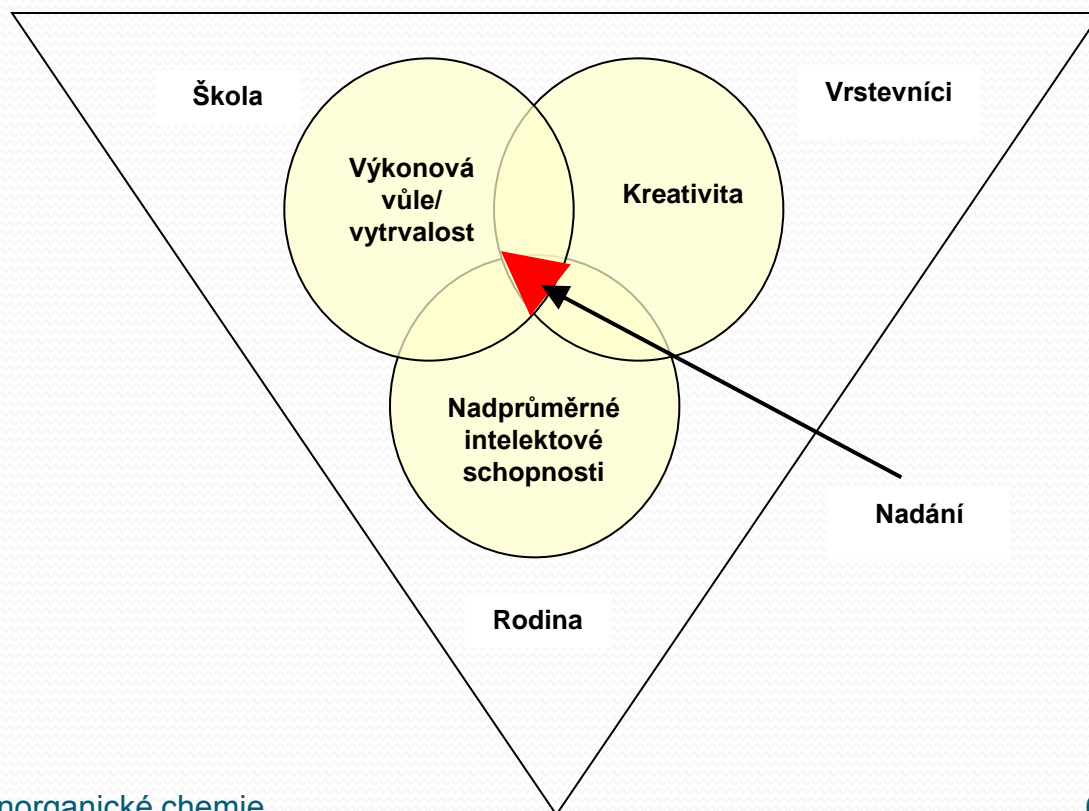
„Vysoce nadaní jsou ti, kteří buď vykazují mimořádně vysokou úroveň své činnosti, ať už v celém spektru nebo v omezené oblasti, nebo ti, jejichž potenciál ještě nebyl pomocí testů ani experty rozpoznán.“

(J. Freeman)

Teoretické modely nadání

Současné teoretické modely nadání

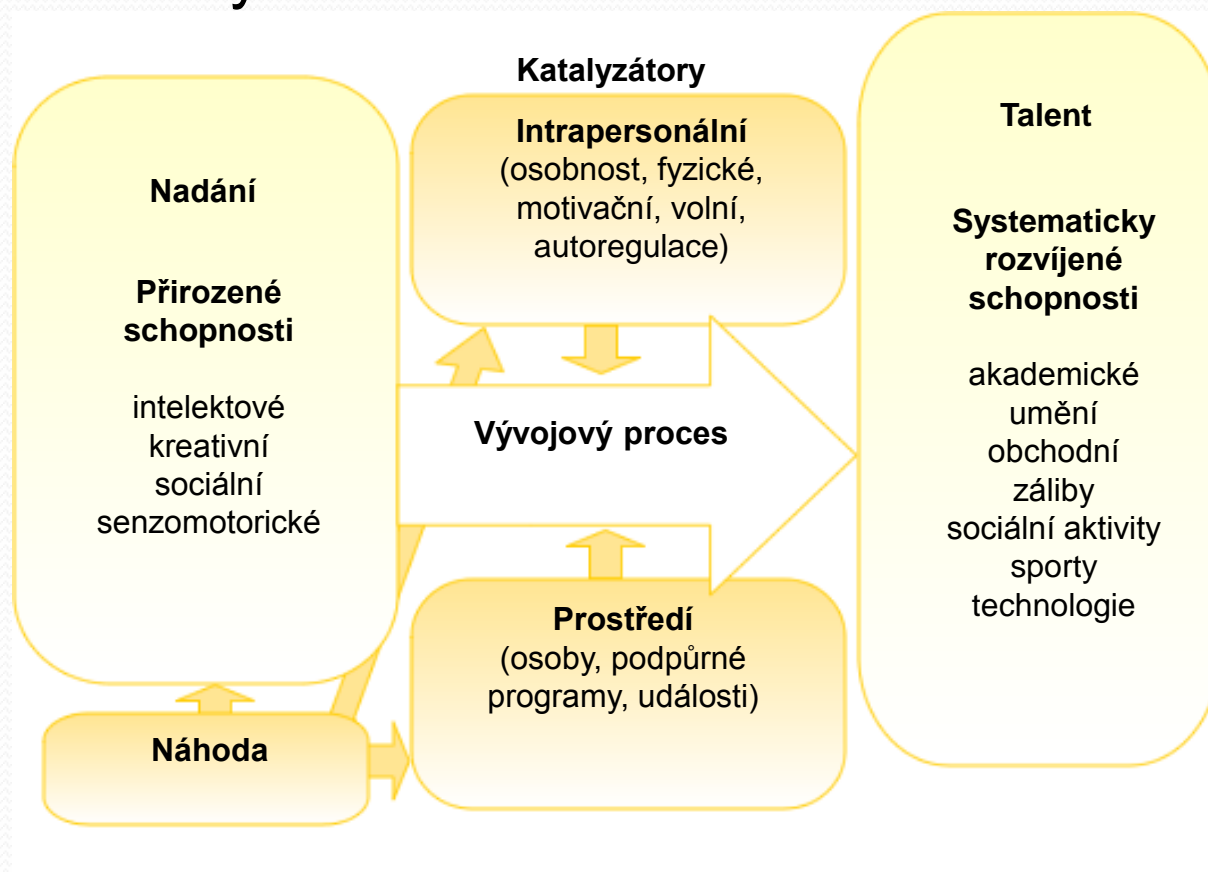
- J. Renzulli
- F.J. Mönks



Teoretické modely nadání

Současné teoretické modely nadání

- F. Gagné



Druhy nadání

- Analytické,
- syntetické,
- praktické.

Sternberg

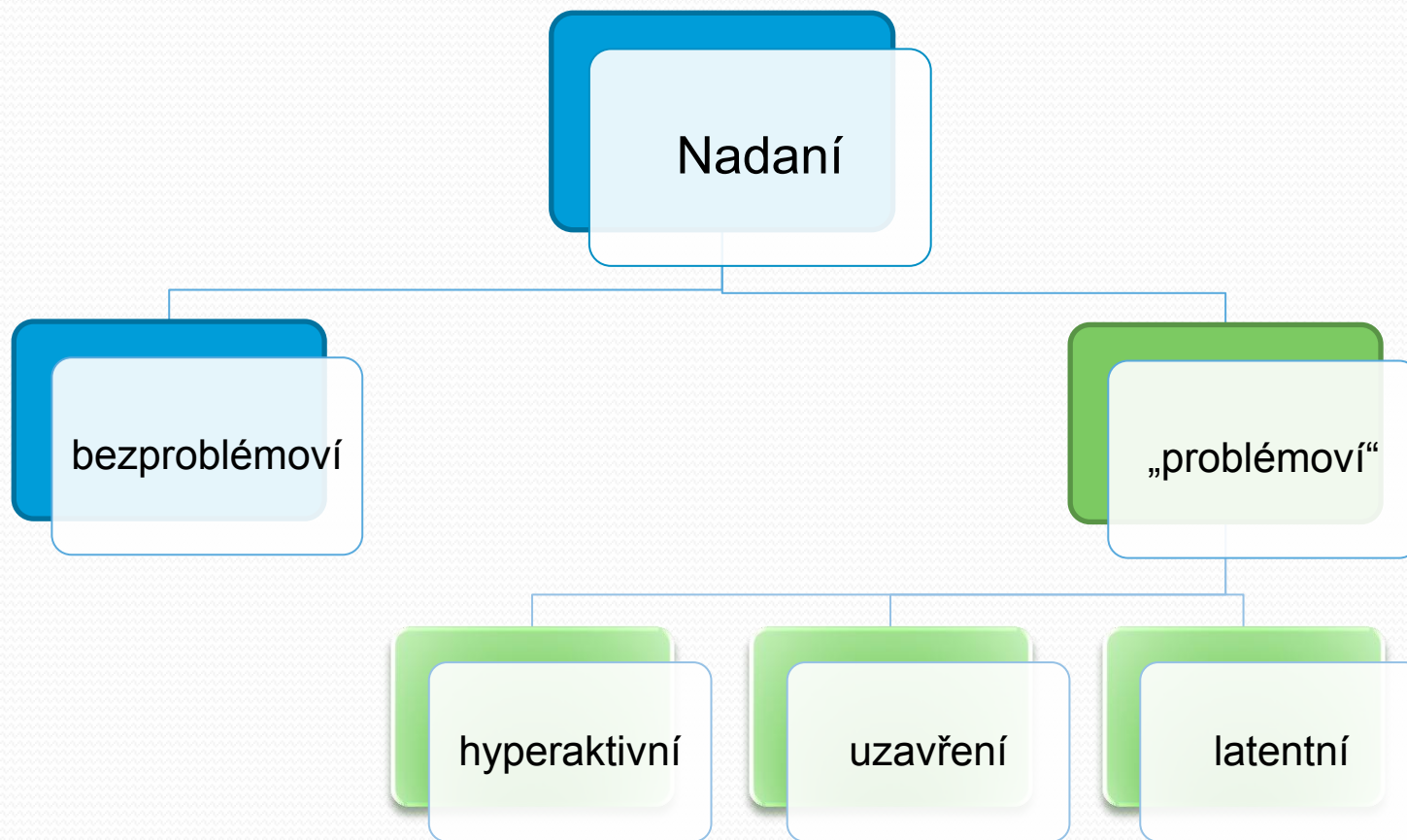
- Intelektové,
- pohybové,
- umělecké,
- sociální,
- tvořivé.

Gardner

- Intelektové,
- akademické,
- kreativní, produktivní myšlení,
- vůdcovské,
- psychomotorické,
- umělecké.

Portešová

Rozdělení nadaných



Typy nadaných

- Řešitel
- Badatel

Typy nadaných

Řešitel:

- soutěživost,
- extroverze,
- vysoce nadprůměrné IQ,
- velká rychlost a přesnost při řešení úloh,
- dobré sociální dovednosti,
- oblíbenci, premianti,
- důraz na jevovou složku.

Typy nadaných

Badatel:

- přemýšlivost,
- introverze,
- snaha o pochopení podstaty,
- otázky typu „Proč?“,
- vlastní tempo (pomalejší?),
- neradi soutěží (časový stres),
- horší adaptabilita na nepříznivé faktory.

Specifické projevy nadání

Kognitivní charakteristiky:

- práce s informacemi, kritické myšlení,
- cit pro rozpoznávání problémů a vztahů mezi jevy,
- kvalitní paměť a znalosti,
- pružnost a rychlost myšlení,
- samostatnost při řešení problému,
- samostatné vytváření závěrů a zobecňování,
- polemika, sebekritika.

Specifické projevy

Motivační, emocionální a sociální charakteristiky:

- vnitřní motivace vs. vnější motivace,
- vůle, odhodlání, soustředěnost,
- asertivita, argumentace,
- expresivnost až impulzivita,
- extrémní v sociálních dovednostech,
- emocionální nevyspělost.

Specifické projevy

Učební projevy:

- individuální vs. skupinové učení, induktivní myšlení,
- samostatné vyhledávání informací,
- znalosti přesahující požadovaný rozsah i hloubku (oblast zájmu),
- preference problémových úloh,
- snaha o dokonalé provedení úkolu,
- potřeba prezentovat své znalosti před třídou.

Identifikace nadaných

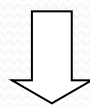
- Nominace + testování
- IVP
- ChO + další mimoškolní aktivity
- kombinace

Identifikace nadaných

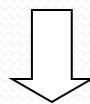
- 3-10 %,
- latentní vs. manifestované nadání,
- nominační model
- IPPP



Nominace

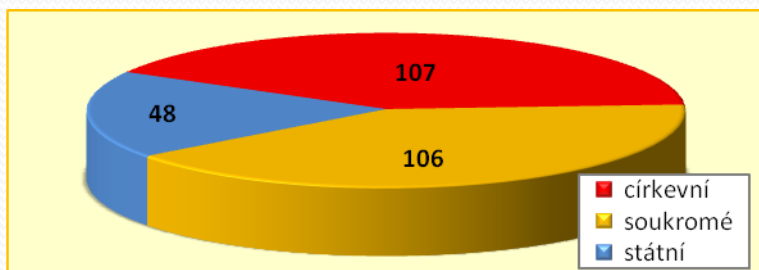


Pedagogicko –
psychologické
testování



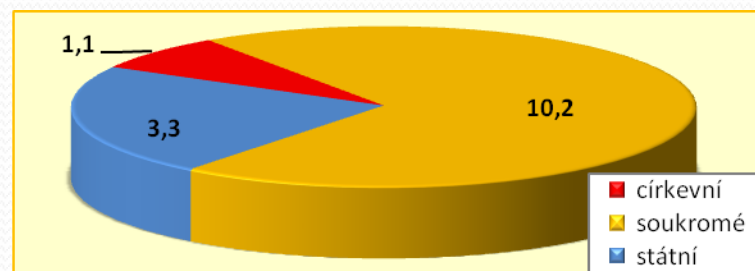
Identifikace nadaných žáků - IVP

- nadaní žáci – zákon 561/2004 Sb.
- identifikace (IVP)



Počty IVP na 10 000 žáků v ČR podle zřizovatele (2007, Zdroj: ÚIV)

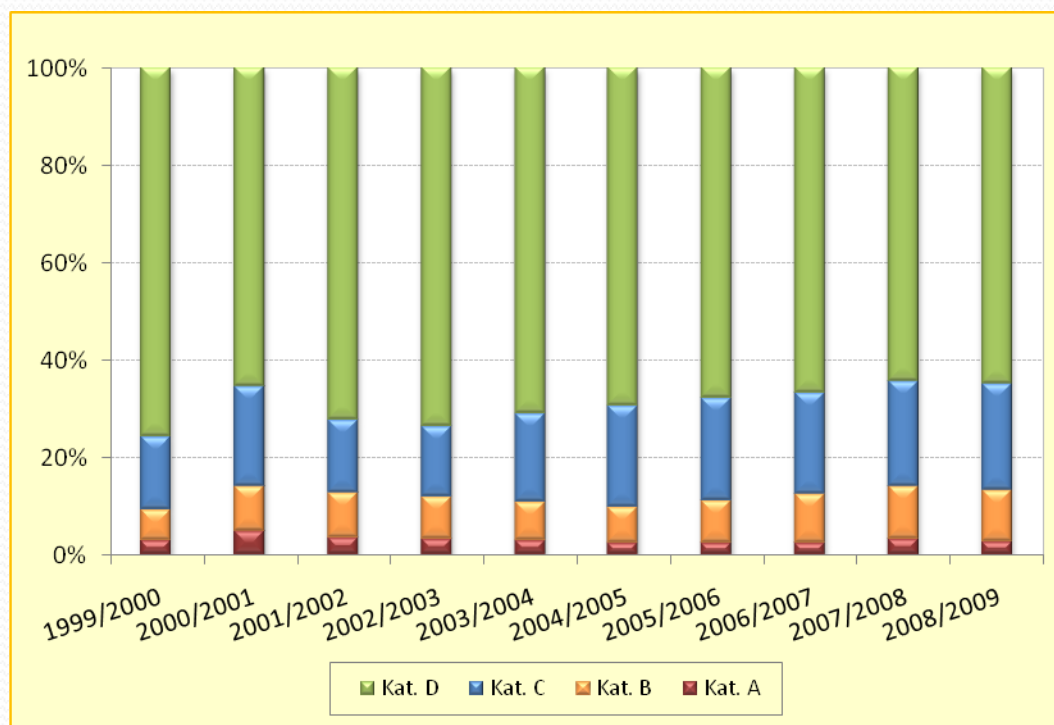
- Druh nadání?



Počty IVP NŽ na 10 000 žáků v ČR podle zřizovatele (2007, Zdroj: ÚIV)

Identifikace nadaných žáků - ChO

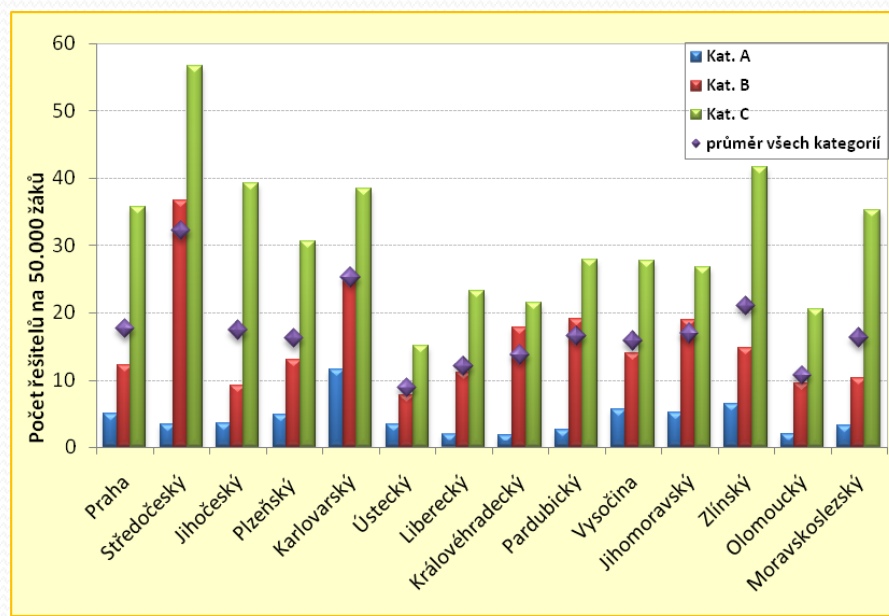
- Absolutní počty se ustálili kolem 13.000 (školní kola)



Dlouhodobé procentuální zastoupení řešitelů školních kol kategorií A, B, C ChO (Zdroj: ChO)

Identifikace nadaných žáků - ChO

- Počty účastníků v krajích jsou silně ovlivňovány osobností učitele.

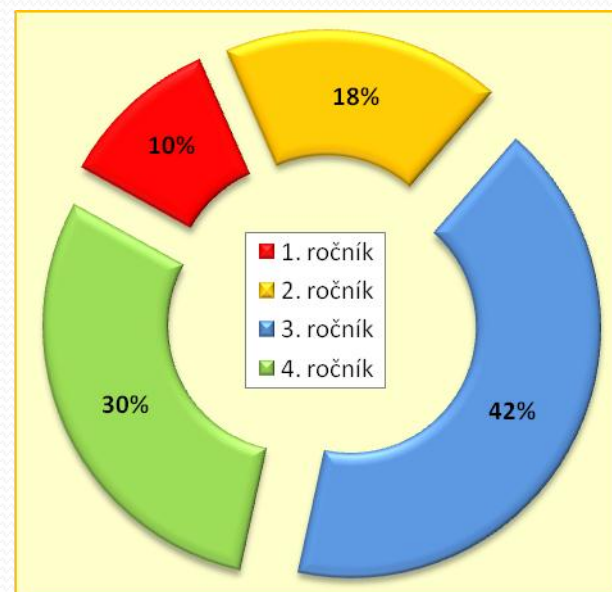


Počet řešitelů školních kol kategorií A, B a C ChO podle krajů (Zdroj: ChO)

Identifikace nadaných žáků (KSICHT, ChO)

- 80 % překryv účastníků KSICHTu a ChO

⇒ nadaní žáci ?



Procentuální věková skladba řešitelů KSICHTu v rámci čtyřletého gymnázia (pro 5.-8. ročník KSICHTu)

(zdroj dat: KSICHT)

Problematika vzdělávání nadaných

- Nárůst množství informací a jejich zpracování.
- Odtržení výuky chemie od reality a společenská averze.
- Nedostatečný důraz na experimentální základ.
- Množství žáků ve třídách vs. individuální potřeby.

Předsudky a mýty

Společnost ⇒ učitelé

- děti štěstěny, všechno jim jde lehce,
- dostaly všechno bez námahy, zadarmo,
- nepotřebují pomoc ostatních,
- jejich mimořádné schopnosti bude okolí vždy oceňovat a akceptovat,

Předsudky a mýty

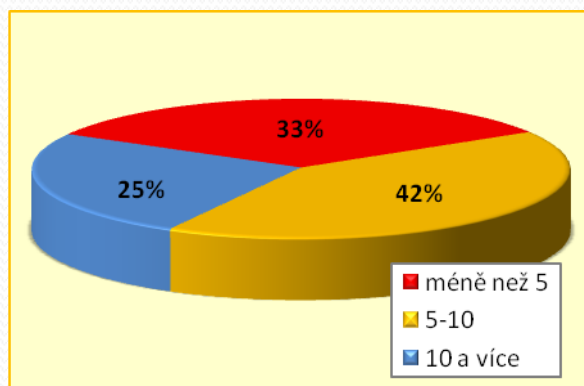
- jsou to samotáři, nikoho nepotřebují,
- svoje nadání umí vždy projevit,
- jsou nadprůměrní ve všech oblastech,
- musí být přísněji hodnoceni,
- vysoké nadání je pro ně nejdůležitější.

Přístupy ke vzdělávání nadaných

- Segregace vs. Integrace
- Akcelerace vs. obohacování
- Potřeby nadaných žáků (Jurášková)
 - stimulace
 - argumentační komunikace
 - individuální přístup atd.

Přístupy ke vzdělávání nadaných

- školní aktivity (nepovinné, volitelné)
 - 100 % učitelů
 - semináře, kroužky, exkurze
- mimoškolní aktivity
 - ChO (100 %), KSICHT (50 %), KorChem (8 %)

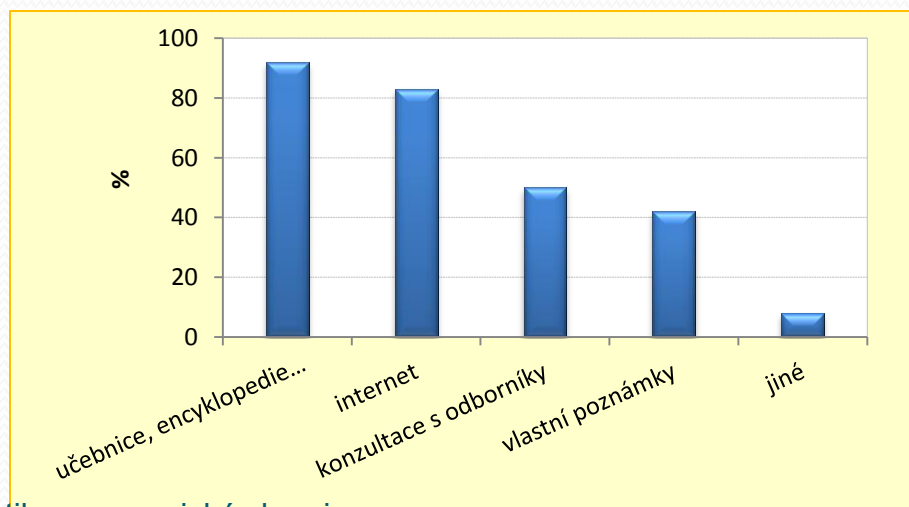


Počet žáků v mimoškolních aktivitách (na vyšším gymnáziu)

Didaktika anorganické chemie

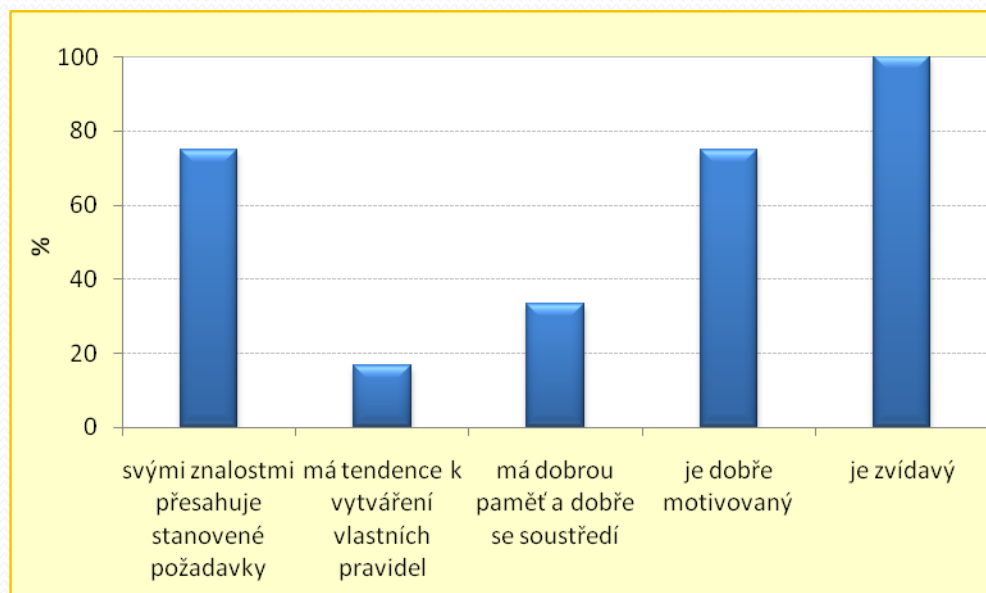
Přístupy ke vzdělávání nadaných

- pomůcky – vnitřní diferenciacce
 - 67 % nezná žádné
 - osobní webové stránky, rozšiřující literaturu, internet, výukové programy, videa, prezentace, pracovní listy
- zvědavé dotazy



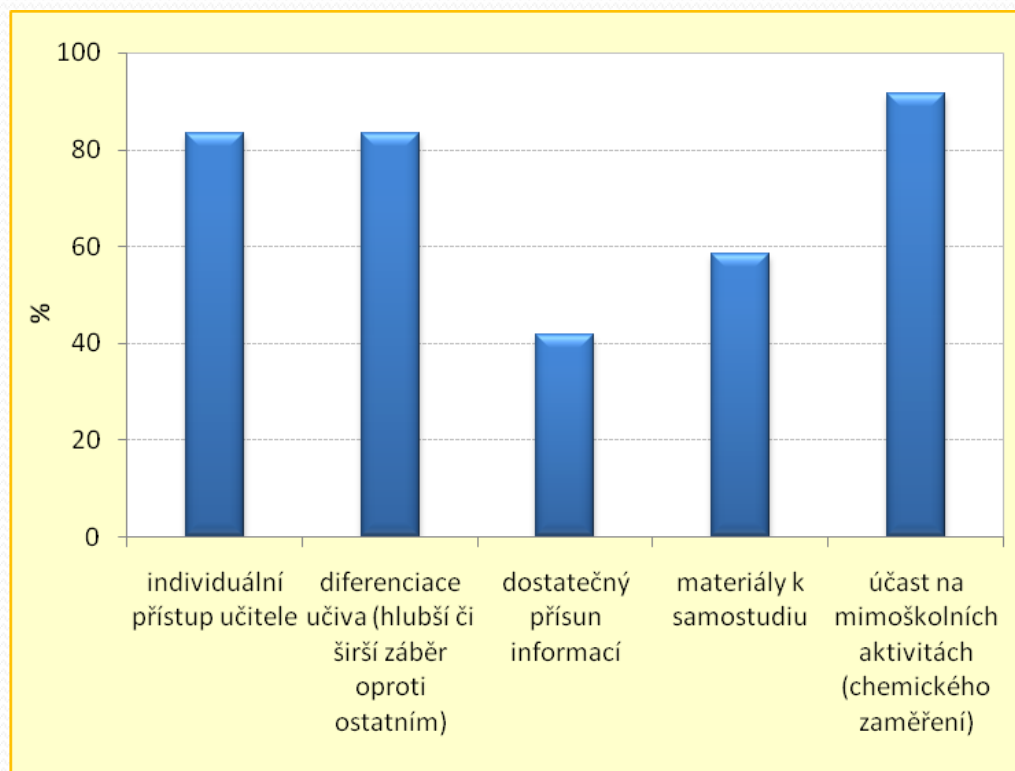
Přístupy ke vzdělávání nadaných

- vhodnost učebnice
 - vhodná (50 %)
- charakteristika nadaného žáka



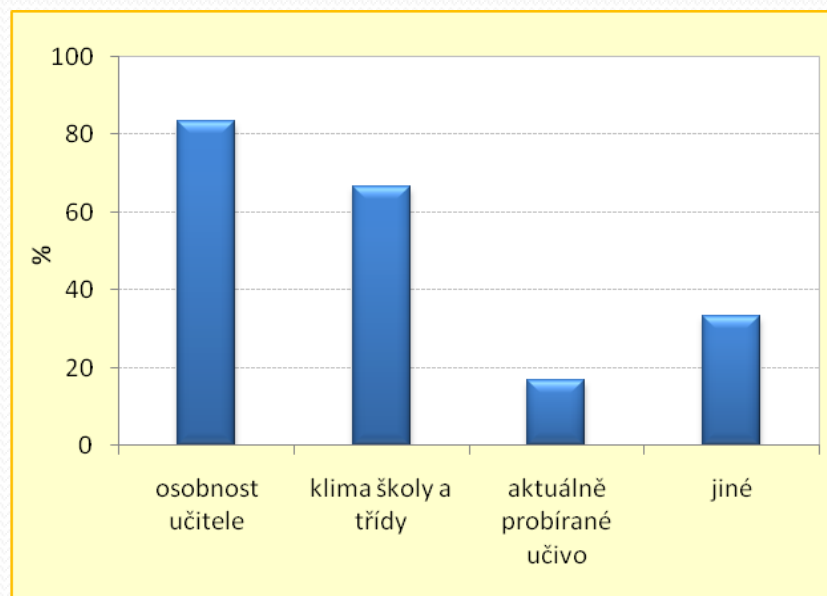
Přístupy ke vzdělávání nadaných

- důležité faktory vzdělávání nadaných



Přístupy ke vzdělávání nadaných

- faktory ovlivňující účast na mimoškolních aktivitách v chemii



Specifika vzdělávání (nadaných) žáků v chemii

- Experimentální, přírodní věda,
- praktický význam chemie,
- chemie v běžném životě (okolo nás).

Váš přístup?

Zamyslete se nad tím, jak byste Vy osobně v praxi provedli diferenciaci kurikula pro nadané žáky?

- Konkrétní příklady,
- Anorganická chemie,
- Rozdíly mezi standardním a modifikovaným kurikulem.