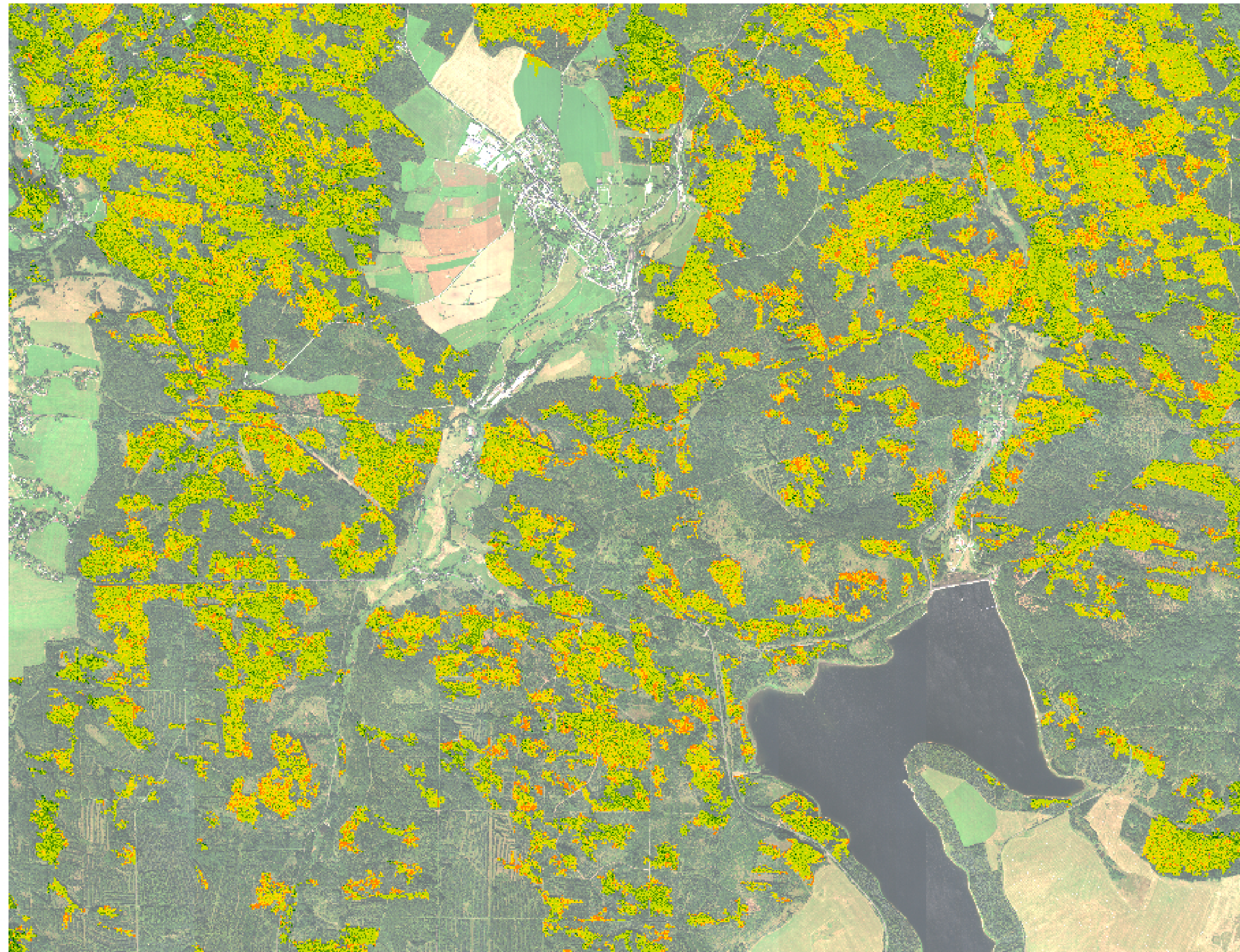
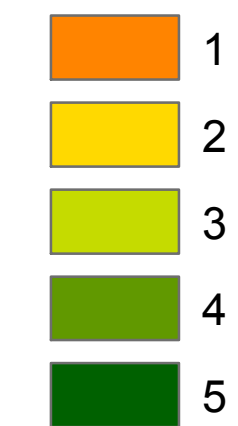


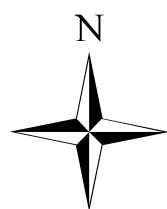
# STAV SMRKOVÝCH POROSTŮ v roce 2013, lokalita Kovářská



Relativní klasifikace zdravotního stavu smrkových porostů dle modelu REP+SIP1



\* kategorie 1 znamená relativně nejhorší stav, kategorie 5 relativně nejlepší



0 1 2 km

Mapa vznikla v rámci projektu MŠMT č. LH12097: Inovace metod monitoringu zdravotního stavu porostů smrku ztepilého v Krušných horách s použitím hyperspektrálních dat (INMON). Autorský kolektiv: Jana ALBRECHTOVÁ, Zuzana LHOTÁKOVÁ, Veronika KOPAČKOVÁ, Jan MIŠUREC, Lucie KUPKOVÁ, Markéta POTŮČKOVÁ, Lucie ČERVENÁ

Indexy jsou počítány z dat APEX nasnímaných dne 6. 9. 2013, prostorové rozlišení: 6 m (převzorkovaná originální 2m data). Data jsou použita i jako podkladová mapa.