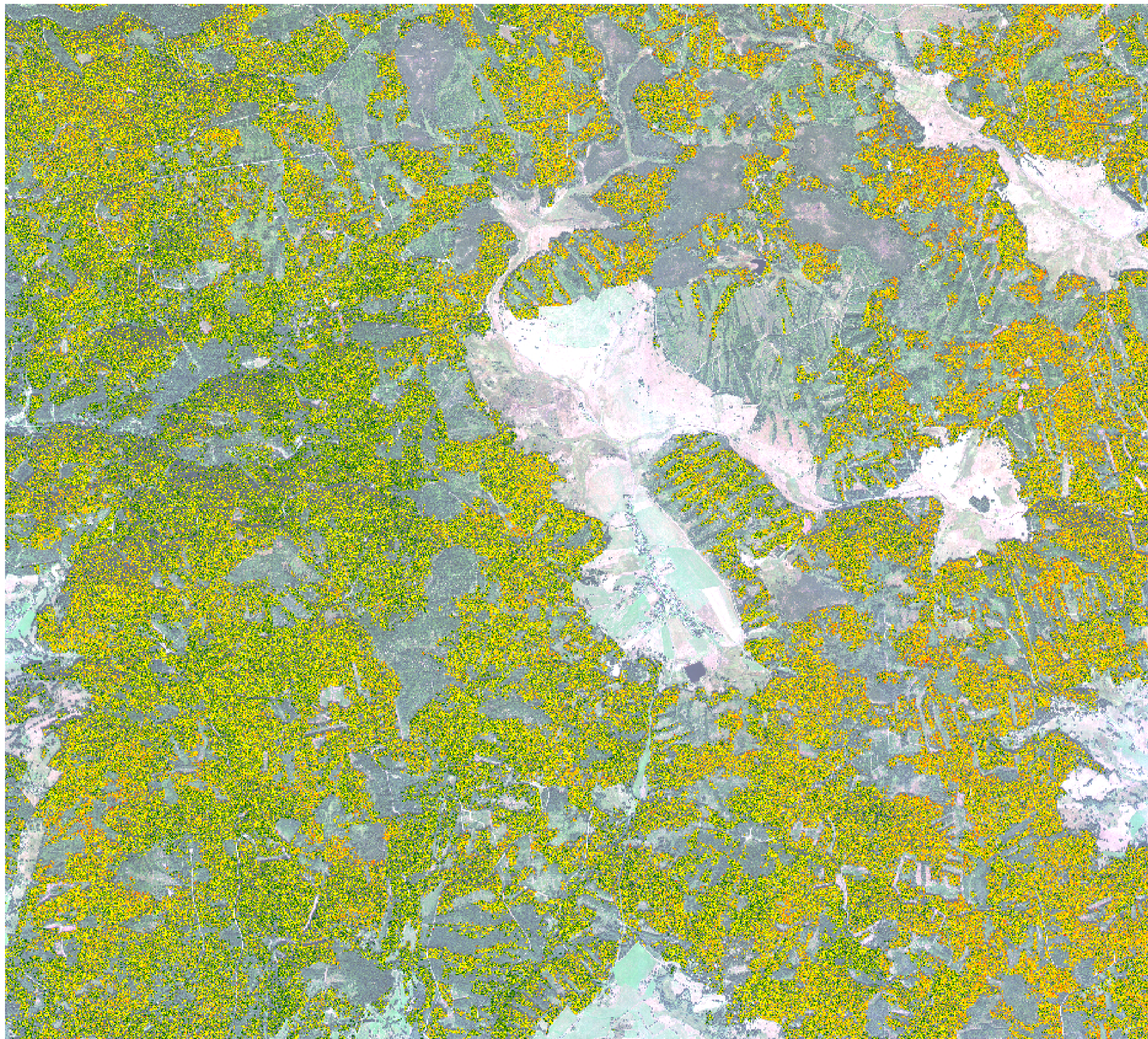
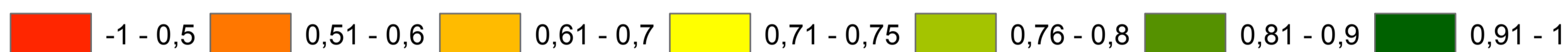


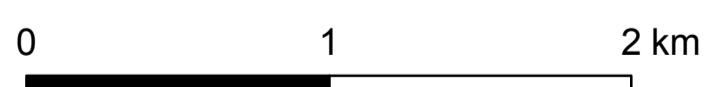
# STAV SMRKOVÝCH POROSTŮ v roce 2013, lokalita Přebuz



Modified Red Edge Normalized Difference Vegetation Index



\* čím menší hodnoty, tím relativně horší stav vegetace (olistění korun, mezery v listoví a stárnutí)



Mapa vznikla v rámci projektu MŠMT č. LH12097: Inovace metod monitoringu zdravotního stavu porostů smrku ztepilého v Krušných horách s použitím hyperspektrálních dat (INMON).  
Autorský kolektiv: Jana ALBRECHTOVÁ, Zuzana LHOTÁKOVÁ, Veronika KOPAČKOVÁ, Jan MIŠUREC, Lucie KUPKOVÁ, Markéta POTUČKOVÁ, Lucie ČERVENÁ

Indexy jsou počítány z dat APEX nasnímaných dne 6. 9. 2013, prostorové rozlišení: 2 m. Data jsou použita i jako podkladová mapa.