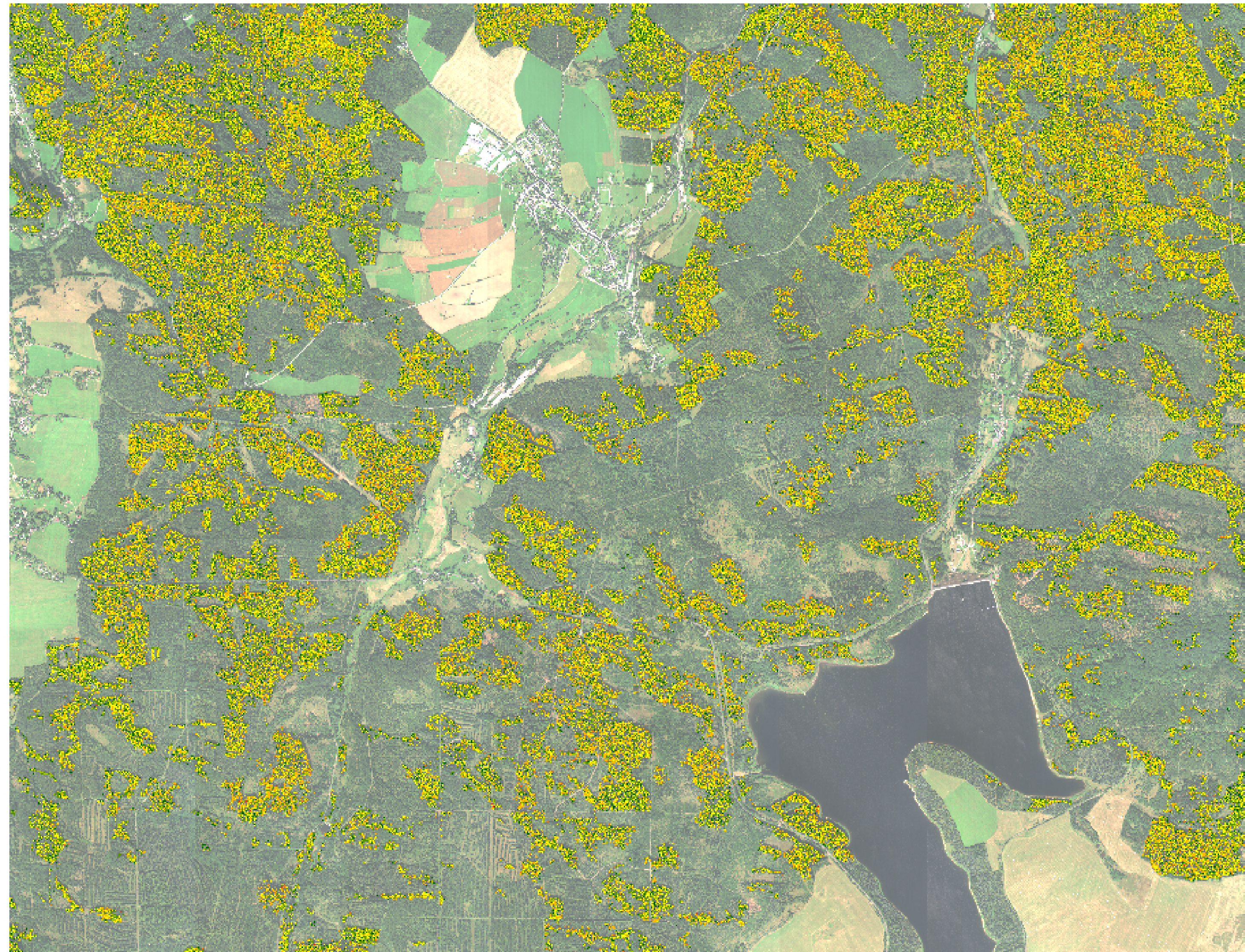
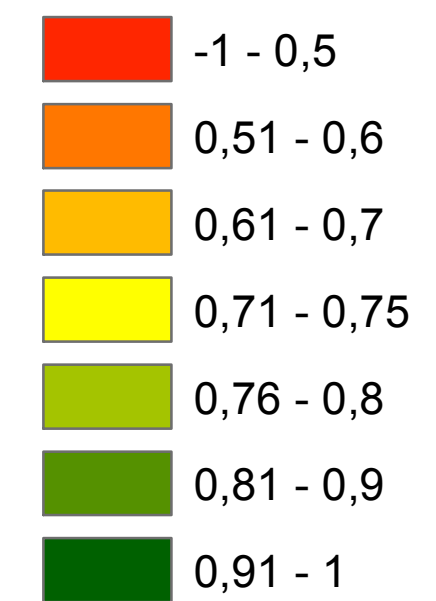


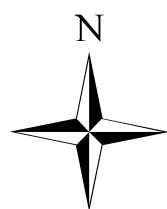
STAV SMRKOVÝCH POROSTŮ v roce 2013, lokalita Kovářská



**Modified Red Edge
Normalized Difference
Vegetation Index**



* čím menší hodnoty, tím relativně horší stav vegetace (olistění korun, mezery v listoví a stárnutí)



0 1 2 km

Mapa vznikla v rámci projektu MŠMT č. LH12097: Inovace metod monitoringu zdravotního stavu porostů smrku ztepilého v Krušných horách s použitím hyperspektrálních dat (INMON).
Autorský kolektiv: Jana ALBRECHTOVÁ, Zuzana LHOTÁKOVÁ, Veronika KOPAČKOVÁ, Jan MIŠUREC, Lucie KUPKOVÁ, Markéta POTŮČKOVÁ, Lucie ČERVENÁ

Indexy jsou počítány z dat APEX nasnímaných dne 6. 9. 2013, prostorové rozlišení: 2 m. Data jsou použita i jako podkladová mapa.