

PROČ NIČIT PŘÍRODU?

Význam disturbancí v současné krajině



Motýlí „rezervace“ u Příbrami

5 VKP, přes 20 ha

Monitoring ptáků, obojživelníků, plazů, motýlů (a kytek)

Jednání s vlastníky, shánění peněz

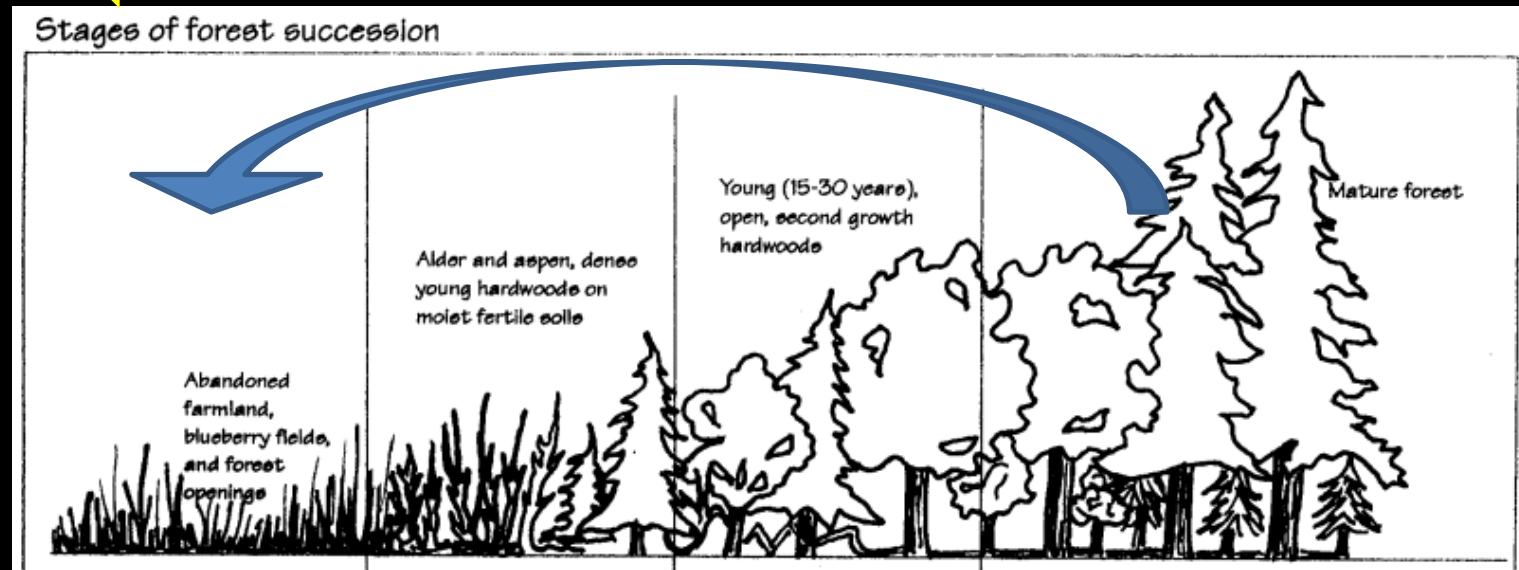
Plánování managementu, **moje experimenty**



Motivace

- Jednou ze základních moudrostí ekologie je konstatování, že pro obnovu organických společenstev jsou důležité **disturbance**, tj. vlastně jejich poškození (Komárek S., Vesmír 2002) (**chránit ≠ konzervovat**, krom jediné výjimky - klimaxů)
- **Všichni to víme?**

VZÁCNOST DRUHŮ



DIVERZITA

Motivace

- Hodně času věnujeme debatám o lese. Kácet-nekácet? Málo se věnujeme **kvalitě lesů** – stále je hodně špatná!
- A co **bezlesí**? Je mnohem **ohroženější**!

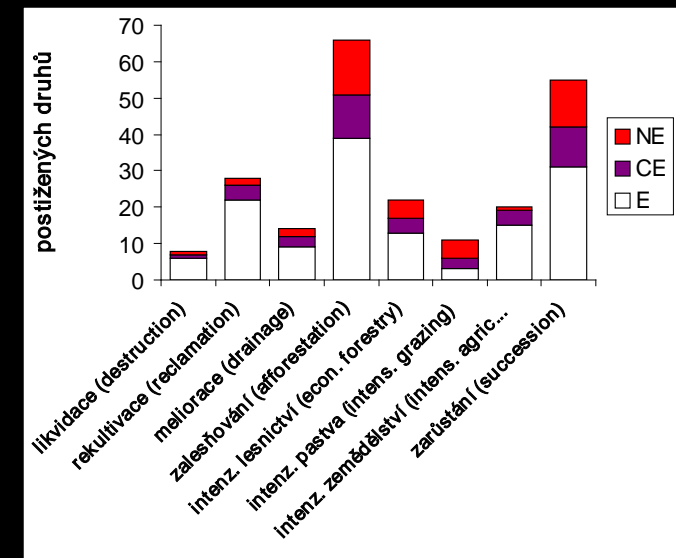
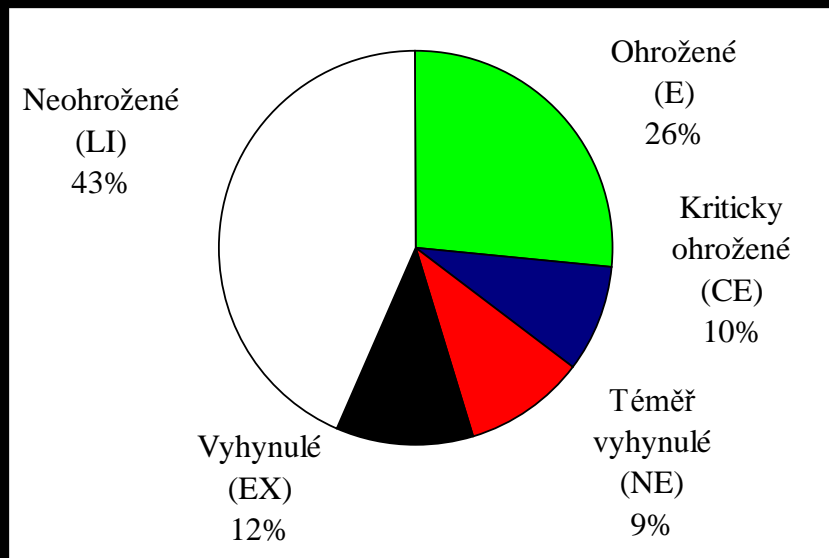


Běžné jevy, obyčejná krajina



Proč motýli?

- Mnoho specialistů – jsou to biotopoví fajnšmekři (řádově ha)
- Komplexní ekologie (larvy x dospělci, pro různé fáze rozmnožování různé prostředí)
- Vazba na živné rostliny
- Architektura porostů
- Každý trochu něco jiného – heterogenita vegetace



Co si odnést domů



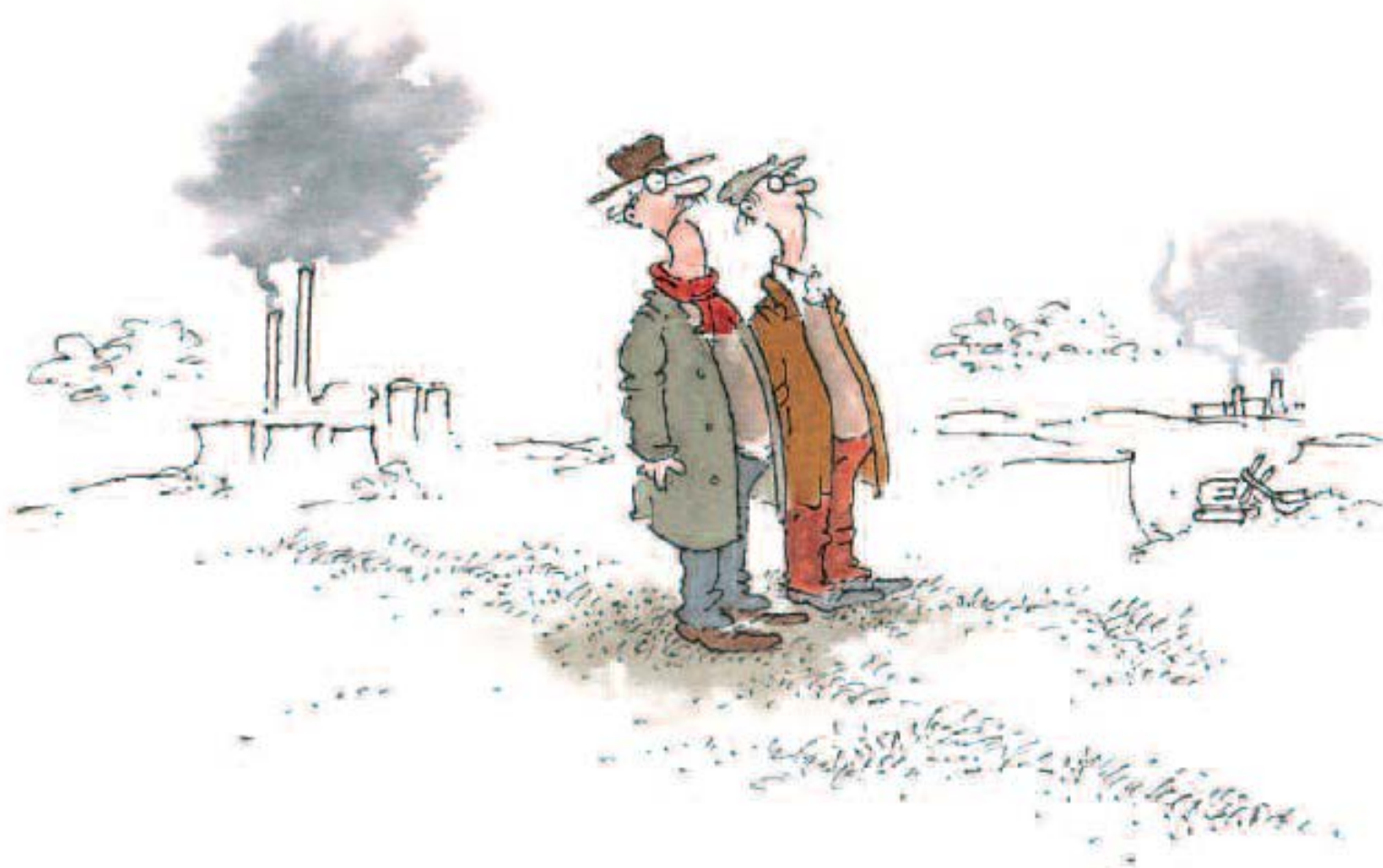
Příroda není les



Romantizující pohledy si nechme pro krajinu,
nikoliv pro přírodu



Příroda už nikdy nebude to, co bývala.
To ovšem nutně neznamená, že bude horší.



MYSLÍM, ŽE NADEŠEL ČAS POOHLÉDNOUT SE PO NĚJAKÉ JINÉ PŘÍRODĚ.

Orig. Vladimír Renčín

Jezte skopové maso a kozí sýry



Nedělejme z laiků hlupáky,
učme je chápat



Zakazujme co nejméně



Významný krajinný prvok

Motýlí step Pichce

Příroda zachovalá před lety ani po ní, příroda chráněná pro lid a z lidem

Jako ostatní vrchy Pichce (177 m n. m.) je pokrytá suchou trávníkem a keřovými vegetacemi, které tvoří více než 50 druhů dřevinných rostlin, polovinu polopouště a více druhů trav a bylin. Území bylo v roce 1953 bylo registrováno v roce 2007 jako území ochrany přírody (MOP) v MOP Pichce. Časem je v území je postupně přeměněna vegetace v lesy, na lesostep, která je také typicky typická step a další typy vegetace, zejména vlnitá tráva, která je typická, jsou v území ochrany přírody.

PÉČE O LOKALITU

Území ochrany přírody je v území ochrany přírody, které je v území ochrany přírody, které je v území ochrany přírody, které je v území ochrany přírody.

Území ochrany přírody je v území ochrany přírody, které je v území ochrany přírody, které je v území ochrany přírody.

Území ochrany přírody je v území ochrany přírody, které je v území ochrany přírody, které je v území ochrany přírody.

Území ochrany přírody je v území ochrany přírody, které je v území ochrany přírody, které je v území ochrany přírody.

Území ochrany přírody je v území ochrany přírody, které je v území ochrany přírody, které je v území ochrany přírody.

Území ochrany přírody je v území ochrany přírody, které je v území ochrany přírody, které je v území ochrany přírody.

Území ochrany přírody je v území ochrany přírody, které je v území ochrany přírody, které je v území ochrany přírody.

Území ochrany přírody je v území ochrany přírody, které je v území ochrany přírody, které je v území ochrany přírody.

Území ochrany přírody je v území ochrany přírody, které je v území ochrany přírody, které je v území ochrany přírody.



Ministerstvo životního prostředí
Česká republika



Ministerstvo zemědělství
Česká republika

Ochránce přírody nesmí být fanatický podivín,
ale respektovaný odborník



Proč ničit přírodu – co je to příroda?



Proč ničit přírodu – co je to příroda?



Proč ničit - poučení z VVP Brdy





PADRŤ. - Střední část.



*Kdybys běhal jako chrt
od Velcí až na Padrt
Udržal Tvé plány zvrť.
Z celých Brd zbude prd,
psáno v jedenáct a čtvrt.
(Viktor Dyk, 1925)*



Protestovala Čs. Botanická
Společnost, Umělecká beseda,
Klub českých turistů,
Jednota čs. lesnictva atd.























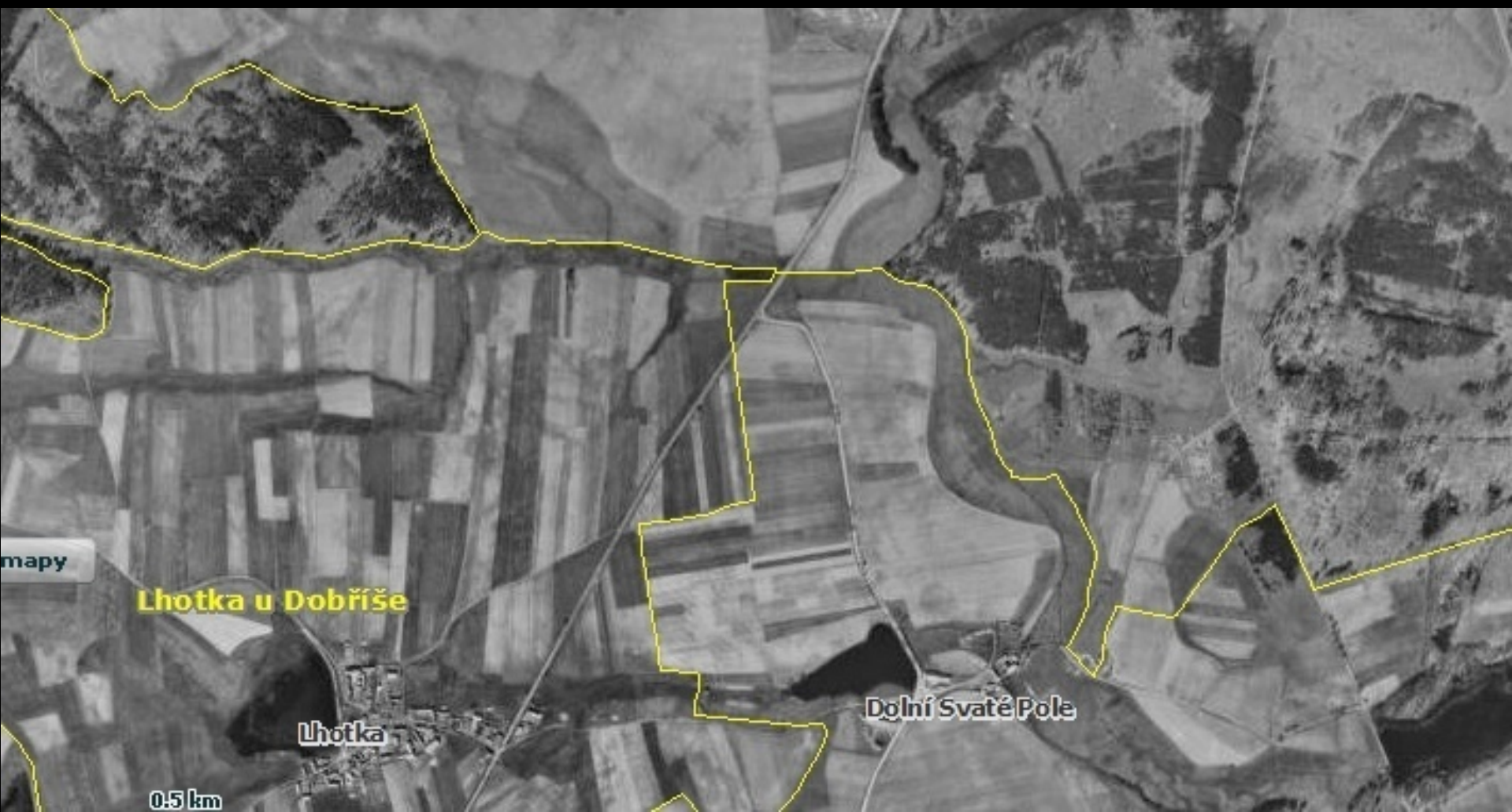






EVL Hrachoviště





mapy

Lhotka u Dobříše

Lhotka

0.5 km

Dolní Svaté Pole



mapy

Lhotka u Dobříše

Lhotka

Dolní Svaté Pole

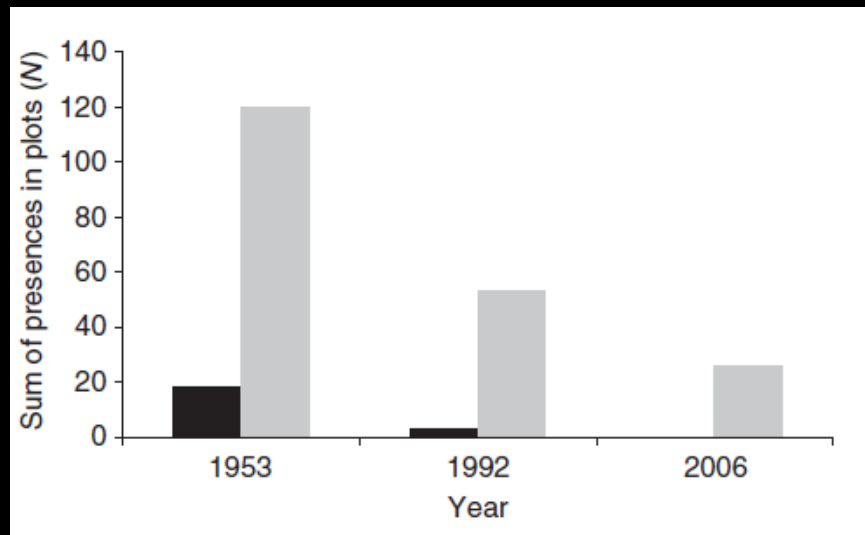
0.5 km

„Lesy“ (plantáže)

- Jsou strašlivě stinné, homogenní (vertikální i horizontální struktura, stejnověkost, chudá druhová skladba)



Spousta organismů vyžaduje stromy, ale nesnáší les – překvapivé?



Proč se lesy tak
změnily?



Příklad: okáči rodu *Hipparchia*

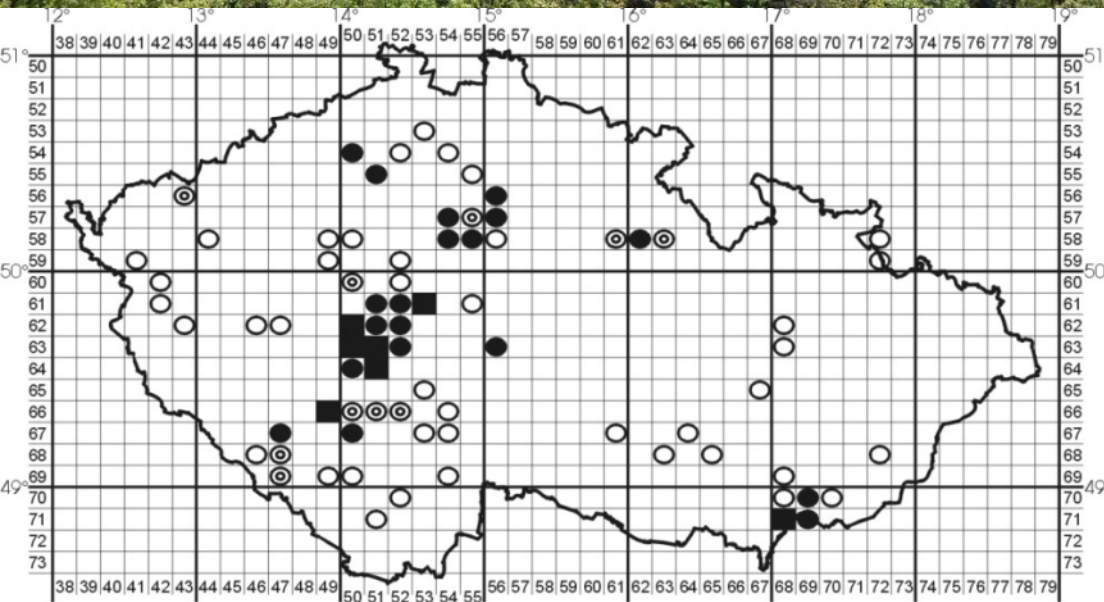


foto: M. Vojtíšek

Hlavní problém - stín



„Lesy“

- Jsou archetypálně i legislativně posvátné a nedotknutelné
- Přibývají na blbých místech (na úkor mnohem cennějších biotopů) – cílené zalesňování i sukcese

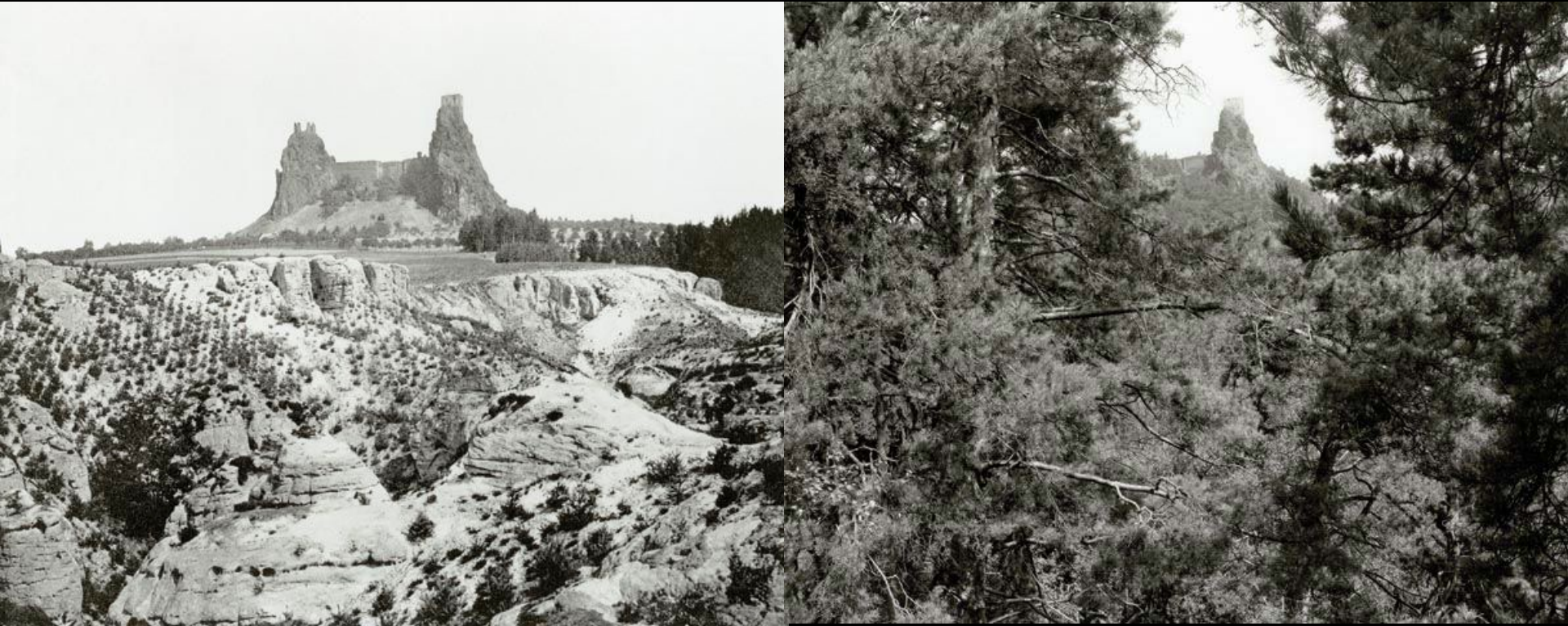


Foto: Malíček J.: Přírodní zajímavosti Sedlčanska



Foto: Malíček J.: Přírodní zajímavosti Sedlčanska



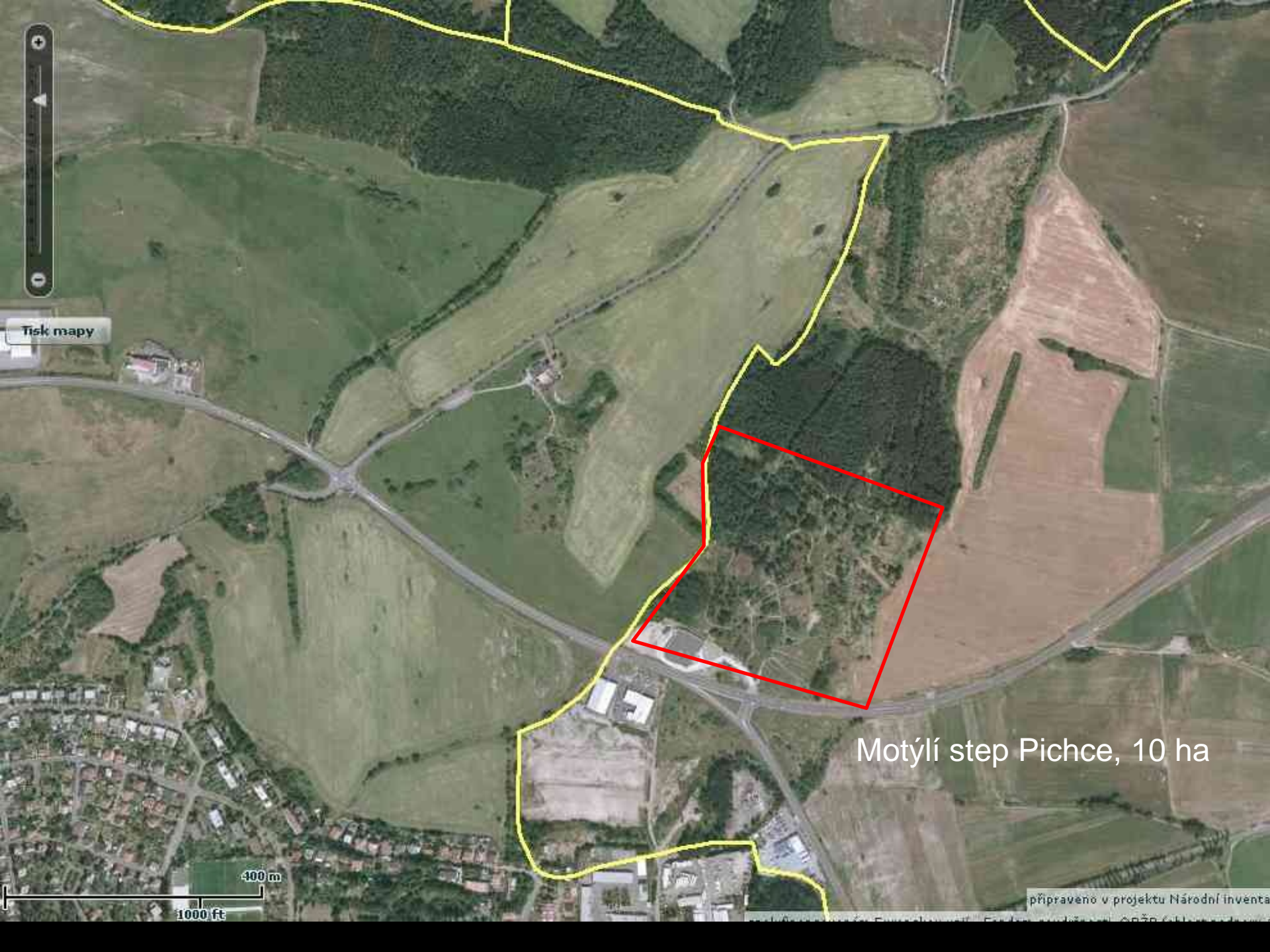


Tisk mapy

400 m

1000 ft

připraveno v projektu Národní inventura



Tisk mapy

Motýlí step Pichce, 10 ha

400 m

1000 ft

připraveno v projektu Národní inventa

foto: J. Sedláček



Sukcese – přeměna na *mainstream*



Nelesní pozemek – můžu si hrát



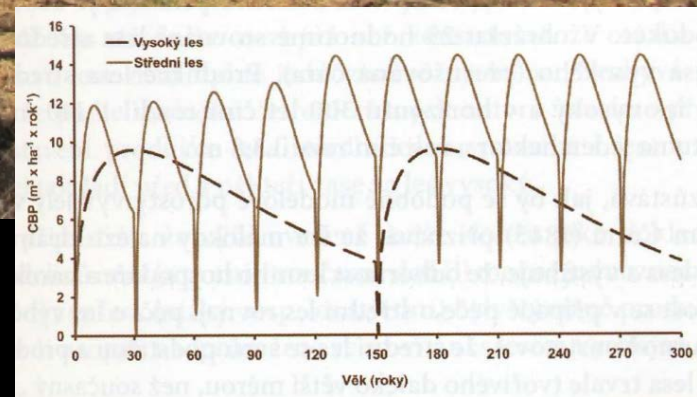
Přeměna na střední les



2/3 stromů pryč!



Co je střední les?



Obnova vlhkých luk













Kosení – musí se umět









Načasování!



Plošné sečení – balzám pro louku, genocida pro hmyz



Mozaikovitě sečení





Co se stane, když se nekosí,
chybí disturbance a
přednost má les

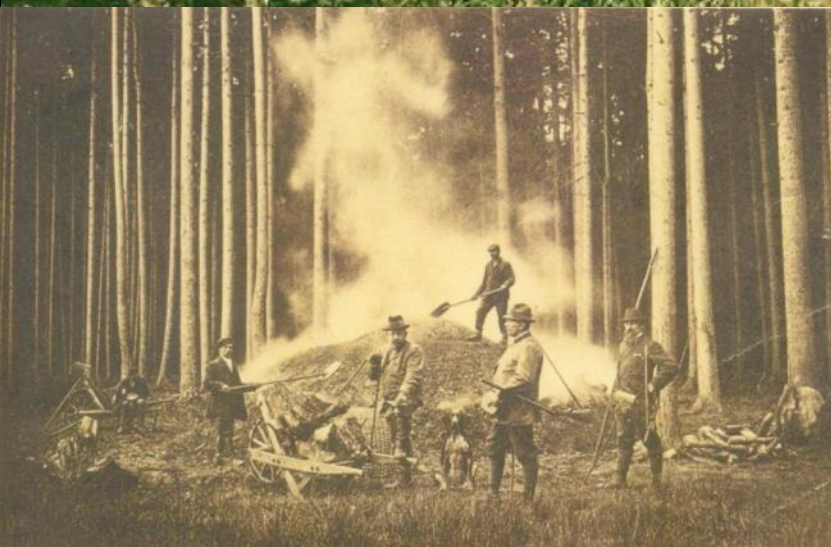
Příběh hořce a modráska







VKP Černé bláto - Placy









Další průšvih - eutrofizace



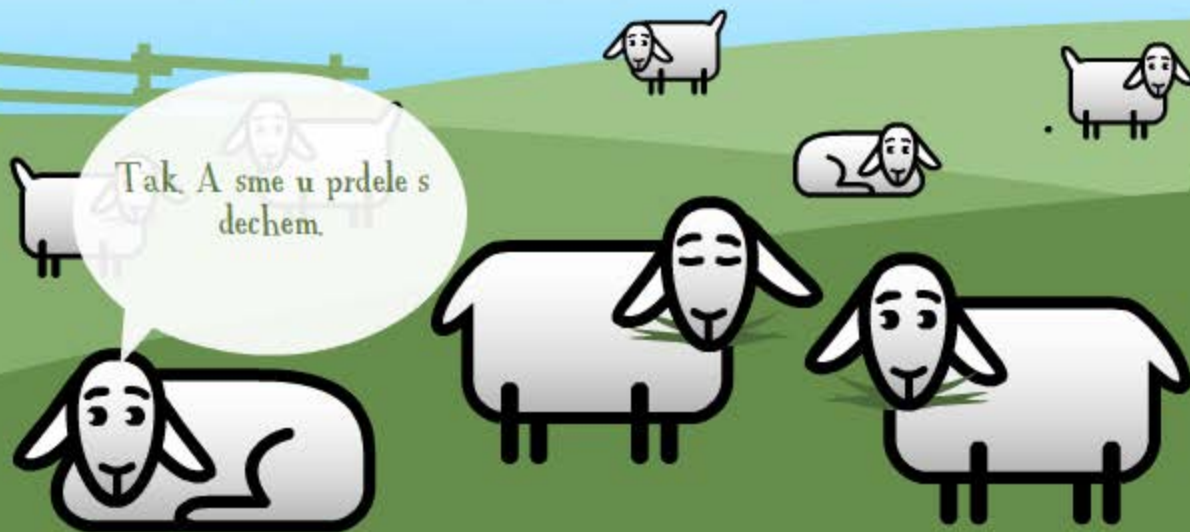
Kosení nemusí stačit – další disturbance



Co jsou (nebo spíše byla) draha?

Šance pro draha ...paseme společně

Draha – unikátní místa – nám před očima mizí v trní.
Pomozte nám je zachránit.



Jak mohu pomoci?

Nakrmte některou z našich oveček. Staňte se na chvíli pastýřem a pomozte nám pást na drahách ovečky. Společně z toho draha vysekáme.

[Chci pomoci](#)

Dozoglováno

10. 7. 2011 | ... tábořiště pod drahami zeje prázdnou, žongléři se vrací do civilizace...

[Další zprávy](#)



Nakrmte svou ovečku



Těchonická draha



O nás



Přijďte se podívat



Napište nám!







Motýlí step Pichce
A nebo...



Motýlí vrch Ferdinandka



Mateřídoušková step Brod









Cross-country rallye











Foto: O. Čížek

Foto: Ing. Kuna



Normální lidé netuší...





Motýlí Rezervace U Příbrami ▶ Fotky

Vaše fotky

Zobrazit vše Fotky · Videá

- Zed'
- Informace
- Fotky (16)**
- Poznámky
- Přátelé
- Odběry

Přátelé (324)

-  **Martin Konvička**
-  **Michal Zapletal**



Když se kácí les, tak lítají třísky
Fotek: 19



Nový auto na motejly
Fotek: 4



Profilové obrázky
Fotek: 7



Pichce - pokoseno
Fotek: 16



Na tátově louce
Fotek: 21



Disturbance pro život
Fotek: 1

Fotky a videa s vámi

Zobrazit vše: Fotky